

## RIFORNIMENTI IN MARE: PROFESSIONALITÀ E QUALITÀ

La **Hepburn Italiana S.r.l.**, con sede a Genova, è l'unico rappresentante e distributore italiano della multinazionale canadese Hepburn Engineering Inc., leader riconosciuto nella progettazione e fornitura di impianti R.A.S (replenishment at sea), quindi rifornimenti in mare, per la Marina Militare Italiana, così come per marine europee e del Medio ed Estremo Oriente, nonché Australia. La Hepburn Engineering Inc. Toronto progetta e fornisce componenti strutturali, meccanici, idraulici ed elettrici, al fine di garantire la produzione di un pacchetto integrato efficiente, che soddisfi le esigenze dei diversi clienti. L'agenzia italiana, che detiene rapporti di lavoro e di fornitura esclusiva con la Marina Militare e Fincantieri, si occupa delle attività di import-export di impianti di rifornimento di liquidi e solidi alle navi di supporto logistico e della costruzione e assemblaggio degli impianti stessi prodotti dalla Hepburn Engineering Inc. Toronto. Il titolare di Hepburn Italiana Srl **Elvidio Canepa** spiega come si attua la collaborazione con la Marina italiana e con quali tipi di rifornimento.

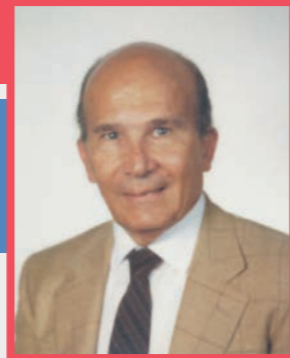
**Da quanto tempo collaborate con la Marina Militare Italiana e con quali tipi di rifornimento?** "Collaboriamo con la Marina Militare Italiana da più di 45 anni, precisamente dal 1970. Forniamo impianti di rifornimento in mare (R.A.S.) a marchio Hepburn per navi rifornitrici di squadra. In partico-

lare abbiamo iniziato per la nave denominata "Stromboli", poi con "Vesuvio" e infine con "Etna" (quest'ultima dalla fine degli anni '90)".

**Quali sono i progetti attualmente in corso?** "Attualmente c'è una nuova costruzione LSS (Logistic Support Ship) in realizzazione presso la Fincantieri di Riva Trigoso/Muggiano denominata "Vulcano". Nave LSS è un'unità di supporto logistico alla flotta dotata anche di capacità ospedaliera e sanitaria. La nave è in grado di coniugare capacità di trasporto e trasferimento ad altre unità navali di carichi liquidi (gasolio, combustibile avio, acqua dolce) e solidi (parti di rispetto, viveri e munizioni) e di effettuare in mare, a favore di altre unità, operazioni di riparazione e manutenzione. Ovviamente gli impianti di rifornimento di Vulcano sono forniti da Hepburn".

**Ci sono altre costruzioni in essere?** "Sì, si tratta di una LHD (Landing Helicopter Dock) Porta Elicotteri, che ha la sua missione principale nel trasporto di personale, veicoli e carichi e nel trasferimento a terra degli stessi in aree portuali tramite i sistemi di bordo e, in zone non attrezzate, tramite imbarcazioni di varia tipologia. La nave LHD è dotata, come le altre navi, di impianti di rifornimento Hepburn".

**I costi d'acquisto sono molto elevati, soprattutto per una piccola-media impresa come la vostra. Cosa chiede-**



**Elvidio Canepa**  
titolare di Hepburn Italiana SRL  
intervistato da Maria Eva Virga

**te al Governo per aiutarvi a rimanere saldi sul mercato?** Chiediamo solo di poter continuare nel nostro lavoro, che riteniamo di grande qualità e per il quale riceviamo continui attestati di stima. La Marina Militare Italiana è decisamente soddisfatta dei nostri prodotti e non considera altri concorrenti perché, diversamente da altri, i nostri impianti possono fare rifornimento anche con mare in condizioni estreme. E' fondamentale questo fattore, perché grazie alle navi rifornitrici di squadra della M.M.I., anche le navi Nato possono essere approvvigionate".

### Le navi rifornite

La classe Stromboli è costituita da due navi da rifornimento in mare e trasporto, ordinate dalla Marina italiana negli anni '70 per operazioni d'altura. Nave Vesuvio è la seconda unità della classe Stromboli. La nave, come l'unità gemella Stromboli, assolve il compito di rifornimento di combustibile e materiali vari, incluso viveri, a gruppi operativi di unità navali utilizzando un sistema di rifornimento in mare compatibile sia con le unità navali della Marina Militare che con gli standard Nato e di numerose altre marine militari. Nella seconda metà degli anni '90 è stata costruita la classe Etna, ingrandita rispetto alle precedenti e con maggiori capacità operative. Stromboli e Vesuvio hanno capacità di trasporto di 4.000 tonnellate di gasolio, 400 tonnellate di carburante avio, 300 tonnellate di altri rifornimenti. La capacità di carico di Etna è di 5795 tonnellate di gasolio, 1585 di carburante avio, 2100 metri cubi di materiali vari e munizioni.

INFORMAZIONE PUBBLICITARIA



## I mestieri di Marina: il radarista

di Emanuele Scigliuzzo

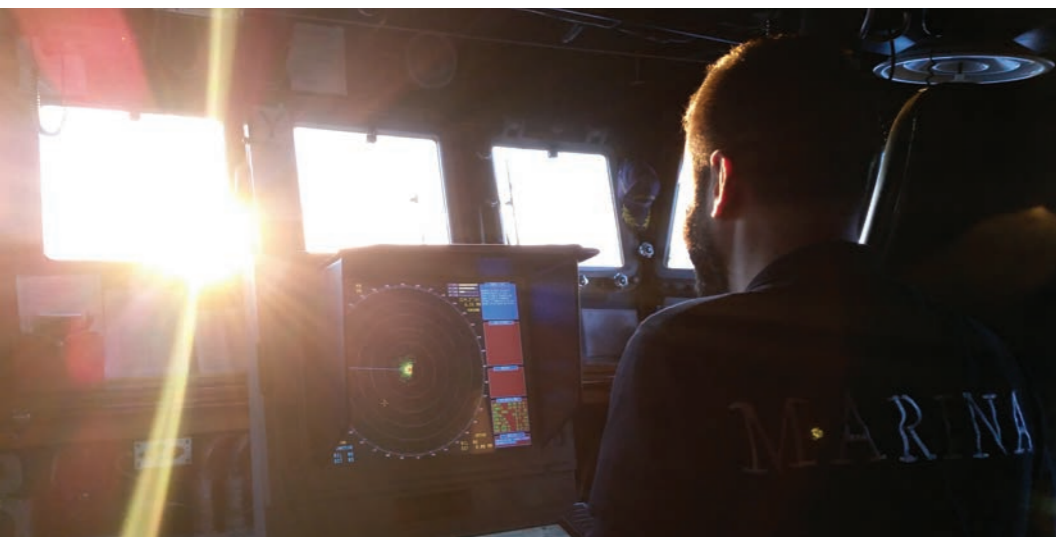
**S**e volessimo paragonare una nave a un corpo umano, potremmo tranquillamente considerare il radar come l'occhio che permette di navigare in sicurezza portando al minimo i rischi di collisione di ogni genere.

"Come venne per la prima volta mostrato da Hertz, le onde elettriche possono essere completamente riflesse dai ...

vuoi continuare a leggere?  
[clicca qui per le modalità di abbonamento](#)

“  
Radio Detection And Ranging:  
il RADAR  
”





# VOLVO PENTA IMO III OPTIMIZED FOR MARINE



**La tecnologia SCR**  
garantisce un'elevata potenza  
del motore, offrendo un'efficace  
riduzione dei Nox.

La soluzione Volvo Penta per l'IMO Tier III è robusta e progettata per le condizioni marine più difficili. Basata sulla tecnologia di post-trattamento dei gas di scarico SCR, la nostra soluzione è disponibile per sistemi IPS, entro bordo, gruppi elettrogeni e applicazioni ausiliarie. È progettata per garantire flessibilità, facilità d'installazione e configurazioni efficienti in termini di spazio.

Scopri di più su [www.volvopenta.it](http://www.volvopenta.it)

**VOLVO  
PENTA**