



AVVISI AI NAVIGANTI

(PERIODICO QUINDICINALE)

6

Mercoledì 24 marzo 2010

CONTENUTO DEL FASCICOLO

SEZIONE A

- 1 - Indice degli Avvisi
- 2 - Comunicazioni e varie
- 3 - Annullamento AA.NN.

SEZIONE B

- 1 - Avvisi per le CARTE
- 2 - Avvisi per i PORTOLANI
- 3 - Avvisi per i RADIOSERVIZI
- 4 - Avvisi di CARATTERE GENERALE
- 5 - Avvisi per i CATALOGHI
- 6 - Avvisi per L'ELENCO FARI

SEZIONE C

- 1 - INFORMAZIONI NAUTICHE
- 2 - AVVISI NTM III

ABBREVIAZIONI E SIMBOLI

- - Avviso di fonte italiana
- (P) - Avviso preliminare
- (T) - Avviso temporaneo
- (G) - Avviso generale
- (R) - Avviso di rettifica
- A.N. - Avviso ai Naviganti
- I.N. - Informazione Nautica

NOTE

Per il razionale impiego del presente fascicolo consultare la "Premessa agli Avvisi ai Naviganti".

Gli **Avvisi urgenti** vengono radiodiffusi dalle stazioni costiere italiane (vedi Radioservizi, Parte I).

Gli **Avvisi importanti di fonte italiana** vengono segnalati direttamente ai principali servizi idrografici del mondo per la loro rapida diffusione.

I rilevamenti sono veri e contati da 000° a 360°; essi sono dati dal largo per i limiti dei settori di luce e per le istruzioni di navigazione; sono dati da punti fissi a terra per la definizione di posizioni.

Chiunque trovi inesattezze o lacune negli avvisi del presente fascicolo o possa fornire notizie che interessino la navigazione è pregato di darne sollecita comunicazione a: **Istituto Idrografico della Marina – Sezione Avvisi ai Naviganti/Informazioni Nautiche - 16100 Genova - Telefono 0102443281 - Telefax 010261400 - e-mail iim.sre@marina.difesa.it**

Direttore Responsabile **Franco Favre**

Registrazione presso il Tribunale di Genova N. 1/86 del 14.01.1986

Gli Avvisi ai Naviganti possono essere consultati in Italia presso le Autorità Portuali; all'Estero presso i Consolati italiani o sul sito www.marina.difesa.it/idro/index.asp.

Tariffa **Regime Libero**: "Poste Italiane S.p.A. – Spedizione in abbonamento – 70% - DCB Genova"

Abbonamento annuo: Italia € 80,00 - Estero € 100,00

SEZIONE A

A1 - INDICE DEGLI AVVISI

AVVISI PER LE CARTE

| Carta N° | Correzione N° | Avviso | Correzione precedente |
|-----------------|----------------------|---------------|------------------------------|
| 1 | 86 | 6.4 | (2.1/2010) |
| 2 | 44 | 6.5 | (5.3/2010) |
| 3 | 15 | 6.15 | (2.2/2010) |
| 9 | 66 | 6.22 | (22.14/2009) |
| 10 | 96 | 6.22 | (4.4/2010) |
| 26 | 33 | 6.28 | (21.15/2009) |
| | 34 | 6.29 | |
| 27 | 8 | 6.29 | (18.12/2009) |
| | 9 | 6.31 | |
| 28 | 53 | 6.31 | (18.12/2009) |
| 31 | 77 | 6.32 | (16.11/2009) |
| 32 | 46 | 6.33 | (5.13/2010) |
| 33 | 86 | 6.33 | (5.13/2010) |
| 36 | 17 | 6.35 | (3.15/2010) |
| 38 | 53 | 6.36 | (2.10/2010) |
| 51 | 1 | 6.3 | |
| 52 | 7 | 6.3 | (14.6/2009) |
| | 8 | 6.6 | |
| 53 INT3357 | 24 | 6.10 | (5.3/2010) |
| 61 | 1 | 6.18 | |
| 71 | 7 | 6.20 | (1.4/2010) |
| 82 | 29 | 6.22 | (4.3/2010) |
| 101 | 6 | 6.3 | (14.7/2009) |
| | 7 | 6.7 | |
| 104 INT3356 | 33 | 6.9 | (5.3/2010) |
| 106 INT3360 | 17 | 6.14 | (1.2/2010) |
| 115 INT3364 | 32 | 6.15 | (2.2/2010) |
| 117 | 66 | 6.20 | (1.4/2010) |
| 127 | 125 | 6.22 | (1.8/2010) |
| | 126 | 6.23 | |
| 129 | 62 | 6.22 | (1.7/2010) |
| | 63 | 6.23 | |
| 149 | 2 | 6.30 | (20.11/2009) |
| | 3 | 6.31 | |
| 204 | 21 | 6.33 | (5.13/2010) |
| 217 | 17 | 6.26 | (7.35/2008) |
| | 18 | 6.27 | |
| 318 | 8 | 6.21 | (13.4/2009) |
| 908 INT3118 | 6 | 6.1 | (22.8/2009) |
| 909 INT3300 | 104 | 6.2 | (2.2/2010) |
| | 105 | 6.20 | |
| 919 | 49 | 6.28 | (20.10/2009) |
| | 50 | 6.31 | |
| 920 | 87 | 6.28 | (22.19/2009) |
| | 88 | 6.31 | |
| 921 | 84 | 6.32 | (5.12/2010) |
| 924 | 40 | 6.36 | (23.21/2009) |
| 947/05 | 11 | 6.27 | (14.6/2007) |

SEZIONE A

| Carta N° | Correzione N° | Avviso | Correzione precedente |
|----------|---------------|--------|-----------------------|
| 7001 | 13 | 6.8 | (2.1/2010) |
| 7002 | 9 | 6.8 | (23.4/2009) |
| 7003 | 9 | 6.12 | (5.3/2010) |
| 7004 | 10 | 6.12 | (1.2/2010) |
| 7006 | 3 | 6.16 | (14.19/2009) |
| 7007 | 6 | 6.17 | (2.2/2010) |
| 7014 | 6 | 6.20 | (19.3/2009) |
| 7030 | 10 | 6.22 | (21.12/2009) |
| 7051 | 7 | 6.24 | (5.10/2010) |
| 7053 | 10 | 6.25 | (5.11/2010) |
| 7054 | 3 | 6.25 | (5.11/2010) |
| 7074 | 2 | 6.28 | (24.9/2007) |
| 7075 | 3 | 6.29 | (2.8/2010) |
| 7078 | 9 | 6.31 | (18.12/2009) |
| 7087 | 13 | 6.32 | (16.11/2009) |
| 7090 | 8 | 6.33 | (5.13/2010) |
| 7106 | 5 | 6.35 | (24.12/2009) |
| 7107 | 3 | 6.35 | (3.15/2010) |
| 7111 | 19 | 6.36 | (2.10/2010) |
| 7300 | 2 | 6.3 | (21.3/2009) |
| 7301 | 4 | 6.3 | (14.8/2009) |
| | 5 | 6.8 | |
| 7302 | 6 | 6.11 | (14.13/2009) |
| 7303 | 5 | 6.12 | (5.3/2010) |
| 7304 | 5 | 6.13 | (14.15/2009) |
| 7313 | 4 | 6.19 | (14.21/2009) |
| 7322 | 3 | 6.20 | (1.4/2010) |
| 7398 | 14 | 6.22 | (1.7/2010) |
| | 15 | 6.23 | |
| 7399 | 16 | 6.22 | (1.7/2010) |
| | 17 | 6.23 | |
| 7490 | 4 | 6.33 | (5.13/2010) |
| | 5 | 6.34 | |

AVVISI PER I PORTOLANI

| | |
|--------------------------------------|-----------|
| Portolano P3 , ed. 2006 | 6.37-6.38 |
| Portolano P5 , ed. 2007 | 6.39-6.40 |
| Portolano P6 , ed. 2007 | 6.41 |
| Portolano P8 , ed. 2008 | 6.42+6.44 |

AVVISI PER I RADIOSERVIZI

| | |
|---------------------------------------------|-----------|
| Radioservizi Parte I , ed. 2009..... | 6.45+6.49 |
|---------------------------------------------|-----------|

AVVISI DI CARATTERE GENERALE

| | |
|------------------------------------------|-----------|
| Premessa I.I.3146 , ed. 2010..... | 6.50-6.51 |
|------------------------------------------|-----------|

AVVISI PER I CATALOGHI

| | |
|------------------------------------------|------|
| Catalogo I.I.3001 , ed. 2009..... | 6.52 |
| Catalogo I.I.3002 , ed. 2007..... | 6.53 |

SEZIONE A

AVVISI PER ELENCO FARI

Elenco Fari I.I.3134, ed. 2009 6.54

INFORMAZIONI NAUTICHE

B54001/10 ORISTANO
D09005/10 MARINA DI CARRARA
E12002/10 PORTO ERCOLE
E12003/10 CALA GALERA
G14004/10 OSTIA
G16004/10 CASTEL DELL'OVO
MMM001/10 IONIO MERIDIONALE
P37004/10 MOLFETTA
PPP001/10 ADRIATICO MERIDIONALE
S42001/10 NUMANA
S42002/10 SENIGALLIA
T45001/10 CERVIA

AVVISI NTM III

0046/10 BLACK SEA
0048/10 TUNISIA
0049/10 EGYPT
0051/10 TUNISIA
0052/10 TUNISIA
0053/10 TUNISIA
0054/10 ADRIATIC SEA
0055/10 NAVAREA THREE IN FORCE ON MARCH 09TH 2010

SEZIONE A

A2 - COMUNICAZIONI E VARIE

Negativo.

A3 - ANNULLAMENTI AA.NN.

I seguenti Avvisi ai Naviganti, inseriti nelle pubblicazioni sotto indicate, sono annullati e pertanto devono essere distrutti:

Negativo.

SEZIONE B

B1 - AVVISI PER LE CARTE

MAR LIGURE - ITALIA



6.1 - 24-III-2010

Imperia - Avvertenze

Modificare le "AVVERTENZE/NOTE - CAUTIONS/NOTES" n. 5 in:

5. Area VTS Savona - Per le procedure del Sistema di Controllo del Traffico Marittimo consultare i Radioservizi. **5. Savona VTS - For procedures of the Vessel Traffic Service see List of Radio Signal.**

Carta 908 INT3118 (2010-6)

(Scheda 765/2009)

MAR LIGURE - ITALIA



6.2 - 24-III-2010

Litorale Ovest Liguria - Avvertenze

Modificare le "AVVERTENZE - CAUTIONS" n. 3 in:

3. Per le procedure del Sistema di Controllo del Traffico Marittimo consultare i Radioservizi. **3. For procedures of the Vessel Traffic Service see List of Radio Signal.**

Carta 909 INT3300 (104)

(Scheda 765/2009)

MAR LIGURE - ITALIA



6.3 - 24-III-2010

Sanremo - Rotte - Zona regolamentata

Carta 51

1) Modificare in una direzione consigliata (INT M - 11) i simboli di "direzione obbligatoria" centrati in:

- a) 43°48.830'N - 007°47.385'E;
- b) 43°48.846'N - 007°47.410'E.

2) Inserire un limite di ancoraggio vietato (INT N - 20) e pesca a strascico vietata (N - e) a N della condotta sottomarina in 43°48.080'N - 007°48.000'E congiungente i punti:

- a) 43°48.075'N - 007°45.680'E, limite W carta;
- b) 43°48.185'N - 007°46.344'E;
- c) 43°48.642'N - 007°48.147'E;
- d) 43°48.668'N - 007°48.310'E, limite E carta.

Carta 52

Inserire un limite di ancoraggio vietato (INT N - 20) e pesca a strascico vietata (N - e) congiungente i punti:

- a) 43°52.000'N - 008°00.680'E, limite S carta;
- b) 43°52.040'N - 008°00.690'E;
- c) 43°52.170'N - 008°00.660'E;
- d) 43°52.300'N - 008°00.600'E, costa.

Carta 101

Modificare in un limite di ancoraggio vietato (INT N - 20) e pesca a strascico vietata (N - e) il limite di "zona di ancoraggio vietato" equidistante "0,5 M" dalla condotta sottomarina centrata circa in i 43°50.500'N - 007°57.100'E.

segue

SEZIONE B

Carta 7300

Modificare in un limite di ancoraggio vietato (INT N - 20) e pesca a strascico vietata (N - e) il limite di "zona di ancoraggio vietato" equidistante "0,5 M" dalla condotta sottomarina centrata circa in 43°50.30'N - 007°56.00'E.

Carta 7301

Modificare in un limite di ancoraggio vietato (INT N - 20) e pesca a strascico vietata (N - e) il limite di "zona di ancoraggio vietato" equidistante "0,5 M" dalla condotta sottomarina centrata circa in 43°51.90'N - 007°59.80'E.

Carte 51 (2010-1) - 52 (2010-7) - 101 (2010-6) - 7300 (2010-2) - 7301 (2010-4)

(Scheda 302/2010)

MAR LIGURE - ITALIA



6.4 - 24-III-2010

Imperia - Avvertenze

Modificare l' "AVVERTENZA N.3" in:

AVVERTENZA N.3 Area VTS Savona - Per le procedure del Sistema di Controllo del Traffico Marittimo consultare i Radioservizi.

Carta 1 (86)

(Scheda 765/2009)

MAR LIGURE - ITALIA



6.5 - 24-III-2010

Litorale Est Liguria - Avvertenze

Modificare le "AVVERTENZE - CAUTIONS" in:

Per le procedure del Sistema di Controllo del Traffico Marittimo consultare i Radioservizi.

For procedures of the Vessel Traffic Service see List of Radio Signal.

Carta 2 (44)

(Scheda 765/2009)

MAR LIGURE - ITALIA



6.6 - 24-III-2010

Imperia - Avvertenze

Modificare le "AVVERTENZE - CAUTIONS" in:

Area VTS Savona - Per le procedure del Sistema di Controllo del Traffico Marittimo consultare i Radioservizi.

Savona VTS - For procedures of the Vessel Traffic Service see List of Radio Signal.

Carta 52 (8)

(Scheda 765/2009)

MAR LIGURE - ITALIA



6.7 - 24-III-2010

Imperia - Avvertenze

Modificare le "AVVERTENZE - CAUTIONS" n. 3 in:

3. Area VTS Savona - Per le procedure del Sistema di Controllo del Traffico Marittimo consultare i Radioservizi.

3. Savona VTS - For procedures of the Vessel Traffic Service see List of Radio Signal.

Carta 101 (7)

(Scheda 765/2009)

SEZIONE B

MAR LIGURE - ITALIA



6.8 - 24-III-2010
Imperia - Avvertenze

Modificare le "AVVERTENZE" in:

Area VTS Savona - Per le procedure del Sistema di Controllo del Traffico Marittimo consultare i Radioservizi.

Carte 7001 (13) - 7002 (2010-9) - 7301 (5)

(Scheda 765/2009)

MAR LIGURE - ITALIA



6.9 - 24-III-2010
Savona - Avvertenze

Modificare le "AVVERTENZE/NOTE - CAUTIONS/NOTES" n. 1 in:

1. Area VTS Savona - Per le procedure del Sistema di Controllo del Traffico Marittimo consultare i Radioservizi. **1. Savona VTS - For procedures of the Vessel Traffic Service see List of Radio Signal.**

Carta 104 INT3356 (33)

(Scheda 765/2009)

MAR LIGURE - ITALIA



6.10 - 24-III-2010
Vado Ligure - Avvertenze

Modificare le "AVVERTENZE - CAUTIONS" n. 3 in:

3. Area VTS Savona - Per le procedure del Sistema di Controllo del Traffico Marittimo consultare i Radioservizi. **3. Savona VTS - For procedures of the Vessel Traffic Service see List of Radio Signal.**

Carta 53 INT3357 (24)

(Scheda 765/2009)

MAR LIGURE - ITALIA



6.11 - 24-III-2010
Noli - Avvertenze

Modificare le "AVVERTENZE" in:

Area VTS Savona - Per le procedure del Sistema di Controllo del Traffico Marittimo consultare i Radioservizi.

Carta 7302 (2010-6)

(Scheda 765/2009)

MAR LIGURE - ITALIA



6.12 - 24-III-2010
Savona - Avvertenze

Modificare le "AVVERTENZE" in:

Area VTS Savona - Per le procedure del Sistema di Controllo del Traffico Marittimo consultare i Radioservizi.

Carte 7003 (9) - 7004 (10) - 7303 (5)

(Scheda 765/2009)

SEZIONE B

MAR LIGURE - ITALIA



6.13 - 24-III-2010
Varazze - Avvertenze

Modificare le "AVVERTENZE" in:
Area VTS Savona - Per le procedure del Sistema di Controllo del Traffico Marittimo consultare i Radioservizi.

Carta 7304 (2010-5)

(Scheda 765/2009)

MAR LIGURE - ITALIA



6.14 - 24-III-2010
Genova - Avvertenze

Modificare le "AVVERTENZE - CAUTIONS" in:
Area VTS Savona - Per le procedure del Sistema di Controllo del Traffico Marittimo consultare i Radioservizi. **Savona VTS - For procedures of the Vessel Traffic Service see List of Radio Signal.**

Carta 106 INT3360 (17)

(Scheda 765/2009)

MAR LIGURE - ITALIA



6.15 - 24-III-2010
La Spezia - Avvertenze

Modificare le "AVVERTENZE - CAUTIONS" in:
Area VTS La Spezia - Per le procedure del Sistema di Controllo del Traffico Marittimo consultare i Radioservizi. **La Spezia VTS - For procedures of the Vessel Traffic Service see List of Radio Signal.**

Carte 3 (15) - 115 INT3364 (32)

(Scheda 765/2009)

MAR LIGURE - ITALIA



6.16 - 24-III-2010
Sestri Levante - Avvertenze

Modificare le "AVVERTENZE" in:
Area VTS La Spezia - Per le procedure del Sistema di Controllo del Traffico Marittimo consultare i Radioservizi.

Carta 7006 (2010-3)

(Scheda 765/2009)

MAR LIGURE - ITALIA



6.17 - 24-III-2010
La Spezia - Avvertenze

Modificare le "AVVERTENZE" in:
Area VTS La Spezia - Per le procedure del Sistema di Controllo del Traffico Marittimo consultare i Radioservizi.

Carta 7007 (6)

(Scheda 765/2009)

SEZIONE B

MAR LIGURE - ITALIA



6.18 - 24-III-2010

Marina di Carrara - Settore luminoso - Zona regolamentata

1) Cancellare il tratto di limite di zona regolamentata compreso tra i punti:

- a) 44°01.310'N - 010°02.281'E;
- b) 44°01.361'N - 010°02.191'E.

2) Modificare le caratteristiche sull'arco del settore luminoso del fanale "E.F. 1847" in 44°02.020'N - 010°02.113'E come di seguito:

- a) da "G" a **F.G.**;
- b) da "WG" a **Al. WG**;
- c) da "W" a **F.W.**;
- d) da "RW" a **Al. RW**;
- e) da "R" a **F.R.**

Carta 61 (2010-1)

(Scheda 9/2010)

MAR LIGURE - ITALIA



6.19 - 24-III-2010

Marina di Carrara - Avvertenze

Modificare le "AVVERTENZE" in:

Area VTS La Spezia - Per le procedure del Sistema di Controllo del Traffico Marittimo consultare i Radioservizi.

Carta 7313 (2010-4)

(Scheda 765/2009)

MAR TIRRENO - ITALIA



6.20 - 24-III-2010

Canale di Piombino - Cavi sottomarini

Carta 71

Modificare in un cavo elettrico sottomarino (INT L - 31.1) il cavo sottomarino centrato in 42°55.835'N - 010°30.790'E.

Carta 7322

Modificare in un cavo elettrico sottomarino (INT L - 31.1) i cavi sottomarini centrati circa in:

- a) 42°53.04'N - 010°28.78'E;
- b) 42°53.04'N - 010°28.98'E;
- c) 42°53.04'N - 010°29.08'E;
- d) 42°53.04'N - 010°29.13'E.

Carta 117

1) Modificare in un cavo elettrico sottomarino (INT L - 31.1) i cavi sottomarini centrati circa in:

- a) 42°53.00'N - 010°28.80'E;
- b) 42°53.00'N - 010°29.00'E;
- c) 42°53.00'N - 010°29.10'E;
- d) 42°53.00'N - 010°29.15'E.

segue

SEZIONE B

2) Inserire un tratto di cavo sottomarino (INT L - 30.1) congiungente i punti:

- a) 42°53.40'N - 010°29.38'E, cavo esistente;
- b) 42°53.07'N - 010°28.94'E;
- c) 42°52.32'N - 010°27.75'E;
- d) 42°51.12'N - 010°26.15'E, costa;

ed i punti:

- e) 42°53.40'N - 010°29.60'E, cavo esistente;
- f) 42°53.07'N - 010°29.11'E;
- g) 42°52.22'N - 010°27.74'E;
- h) 42°51.28'N - 010°26.46'E;
- i) 42°51.12'N - 010°26.15'E, costa;

ed i punti:

- j) 42°53.40'N - 010°29.65'E, cavo esistente;
- k) 42°52.98'N - 010°28.09'E;
- l) 42°52.22'N - 010°27.87'E;
- m) 42°51.27'N - 010°26.55'E;
- n) 42°51.12'N - 010°26.15'E, costa;

ed i punti:

- o) 42°53.40'N - 010°29.80'E, cavo esistente;
- p) 42°52.97'N - 010°29.13'E;
- q) 42°52.25'N - 010°28.00'E;
- r) 42°51.28'N - 010°26.68'E;
- s) 42°51.12'N - 010°26.15'E, costa;

ed i punti:

- t) 42°53.40'N - 010°30.05'E, cavo esistente;
- u) 42°53.11'N - 010°29.65'E;
- v) 42°52.12'N - 010°28.00'E;
- w) 42°51.27'N - 010°26.78'E;
- x) 42°51.15'N - 010°26.49'E;
- y) 42°51.12'N - 010°26.15'E, costa;

z) ed i punti:

- aa) 42°53.40'N - 010°29.42'E, cavo esistente;
- bb) 42°50.00'N - 010°33.15'E;
- cc) 42°49.70'N - 010°33.80'E, limite E carta;

ed i punti:

- dd) 42°54.00'N - 010°28.72'E, cavo esistente;
- ee) 42°56.00'N - 010°26.40'E, limite N carta.

N.B. Su alcune copie la correzione risulta già apportata.

Carta 7014

Modificare in una zona di cavi elettrici sottomarini (INT L - 31.2) la zona di cavi sottomarini delimitata dai punti:

- a) 42°52.10'N - 010°25.45'E, costa;
- b) 42°55.45'N - 010°31.30'E, costa;

ed i punti:

- c) 42°51.00'N - 010°26.40'E, costa;
- d) 42°55.20'N - 010°32.20'E, costa.

Carta 909 INT3300

Modificare in un cavo elettrico sottomarino (INT L - 31.1) i cavi sottomarini centrati circa in:

- a) 42°53.5'N - 010°28.5'E;
- b) 42°53.5'N - 010°30.0'E.

Carte 71 (7) - 117 (66) - 909 INT3300 (105) - 7014 (2010-6) - 7322 (3)

(Scheda 129/2010)

SEZIONE B

MAR TIRRENO - ITALIA (SARDEGNA)



6.21 - 24-III-2010
Olbia - Talloncino

Inserire il talloncino allegato nella parte corrispondente della carta.

Avvertenze: le rappresentazioni grafiche ottenute da stampanti non professionali possono facilmente risultare distorte o deformate rispetto alle dimensioni originali; si raccomanda di verificare le quote confrontandole con quelle indicate ai margini.

Carta 318 (2010-8)

(Scheda 424/2009)

MAR TIRRENO - ITALIA



6.22 - 24-III-2010
Ischia - Conduittura sottomarina

Carta 82

RIQUADRO PORTO DI ISCHIA

1) Inserire una conduittura sottomarina (INT L - 41.1) **Sewer** congiungente i punti:

- a) 40°44.700'N - 013°56.703'E, costa;
- b) 40°44.942'N - 013°56.940'E;
- c) 40°45.038'N - 013°57.056'E;
- d) 40°45.041'N - 013°57.061'E, limite E carta.

2) Inserire un limite di zona regolamentata (INT N - 2.1) intorno alla conduittura in 1) equidistante **100 m** da ogni punto della stessa.

Carte 127 - 129

1) Inserire una conduittura sottomarina (INT L - 41.1) **Sewer** congiungente i punti:

- a) 40°44.80'N - 013°56.75'E, costa;
- b) 40°45.04'N - 013°56.98'E;
- c) 40°45.14'N - 013°57.10'E;
- d) 40°45.22'N - 013°57.22'E.

2) Inserire un limite di zona regolamentata (INT N - 2.1) intorno alla conduittura in 1) equidistante **100 m** da ogni punto della stessa.

Carta 7398

1) Inserire una conduittura sottomarina (INT L - 41.1) congiungente i punti:

- a) 40°44.74'N - 013°56.69'E, costa;
- b) 40°44.98'N - 013°56.93'E;
- c) 40°45.08'N - 013°57.05'E;
- d) 40°45.16'N - 013°57.17'E.

2) Inserire un limite di zona regolamentata (INT N - 2.1) intorno alla conduittura in 1) equidistante **0,05 M** da ogni punto della stessa.

Carta 7399

1) Inserire una conduittura sottomarina (INT L - 41.1) congiungente i punti:

- a) 40°44.91'N - 013°56.86'E, limite W carta;
- b) 40°44.98'N - 013°56.93'E;
- c) 40°45.08'N - 013°57.05'E;
- d) 40°45.16'N - 013°57.17'E.

2) Inserire un limite di zona regolamentata (INT N - 2.1) intorno alla conduittura in 1) equidistante **0,05 M** da ogni punto della stessa.

segue

SEZIONE B

Carte 9 - 10

Inserire una condotta sottomarina (INT L - 41.1) congiungente i punti:

- a) 40°44.80'N - 013°56.75'E, costa;
- b) 40°45.04'N - 013°56.98'E;
- c) 40°45.22'N - 013°57.22'E.

Carta 7030

Inserire una condotta sottomarina (INT L - 41.1) congiungente i punti:

- a) 40°44.74'N - 013°56.69'E, costa;
- b) 40°44.98'N - 013°56.93'E;
- c) 40°45.16'N - 013°57.17'E.

Carte 9 (2010-66) - 10 (96) - 82 (29) - 127 (125) - 129 (62) - 7030 (2010-10) - 7398 (14) - 7399 (16)

(Scheda 1816/2009)

MAR TIRRENO - ITALIA



6.23 - 24-III-2010

Ischia - Frangionde

Carte 127 - 129

Inserire un frangionde (INT F - 4.2) largo **30 m** congiungente i punti:

- a) 40°44.63'N - 013°57.09'E, costa;
- b) 40°44.69'N - 013°57.10'E.

Carte 7398 - 7399

Inserire un frangionde (INT F - 4.2) largo **30 m** congiungente i punti:

- a) 40°44.57'N - 013°57.04'E, costa;
- b) 40°44.63'N - 013°57.05'E.

Carte 127 (126) - 129 (63) - 7398 (15) - 7399 (17)

(Scheda 110/2010)

MAR TIRRENO - ITALIA (SICILIA)



6.24 - 24-III-2010

Trapani - Linea di chiamata radio

Inserire una linea di chiamata radio (INT M - 40.2) congiungente i punti:

- a) 38°05.99'N - 012°15.12'E, limite W carta;
- b) 38°09.30'N - 012°16.21'E;
- c) 38°10.15'N - 012°22.63'E, limite N carta.

Carta 7051 (7)

(Scheda 839/2009)

SEZIONE B

STRETTO DI SICILIA - ITALIA



6.25 - 24-III-2010

Mazara del Vallo - Linea di chiamata radio

Carta 7053

1) Inserire una linea di chiamata radio (INT M - 40.2) congiungente i punti:

- a) 37°30.89'N - 012°21.29'E, limite W carta;
- b) 37°24.54'N - 012°30.92'E, limite S carta.

2) Inserire la legenda **Area VTS Mazara del Vallo** in 37°28.27'N - 012°25.61'E.

Carta 7054

1) Inserire una linea di chiamata radio (INT M - 40.2) congiungente i punti:

- a) 37°21.00'N - 012°43.24'E, limite S carta;
- b) 37°21.13'N - 012°42.47'E, limite W carta.

2) Inserire la legenda **Area VTS Mazara del Vallo** in 37°21.16'N - 012°42.86'E.

Carte 7053 (10) - 7054 (3)

(Scheda 835/2009)

MAR MEDITERRANEO - ITALIA



6.26 - 24-III-2010

Lampedusa - Cavo sottomarino

RIQUADRO ISOLA DI LAMPEDUSA

1) Cancellare il cavo sottomarino centrato circa in 35°30'20"N - 012°38'33"E.

2) Inserire un tratto di cavo sottomarino (INT L - 30.1) congiungente i punti:

- a) 35°30'09"N - 012°37'23"E, costa;
- b) 35°30'12"N - 012°37'47"E;
- c) 35°30'18"N - 012°38'13"E;
- d) 35°30'22"N - 012°38'16"E;
- e) 35°30'19"N - 012°38'20"E;
- f) 35°30'26"N - 012°39'13"E, limite E carta.

Carta 217 (2010-17)

(Scheda 190/2010)

STRETTO DI SICILIA - ITALIA



6.27 - 24-III-2010

Lampedusa - Relitto

Carta 947/05

1) Inserire un relitto (INT K - 23) lungo **27 m**, largo **7 m** ed orientato per **225° - 045°** in 35°29.639'N - 012°36.036'E.

2) Inserire un limite circolare di zona regolamentata (INT N - 2.1) di raggio **60 m** centrato sul relitto in 1).

3) Inserire un simbolo di ancoraggio vietato (INT N - 20), pesca vietata (INT N - 21) ed attività subacquea vietata (N - c).

Carta 217

RIQUADRO ISOLA DI LAMPEDUSA

Inserire un relitto (INT K - 28) in 35°29'38.16"N - 012°36'08.40"E.

Carte 217 (18) - 947/05 (2010-11)

(Scheda 368/2010)

SEZIONE B

MARE IONIO - ITALIA



6.28 - 24-III-2010
Capo Spulico - Relitto

Carta 26
Spostare il relitto da 40°00.10'N - 016°40.30'E a 40°00.09'N - 016°40.53'E.

Carta 7074
Cancellare il relitto circa in 40°00.20'N - 016°40.00'E.

Carta 919
Spostare il relitto da 40°00.1'N - 016°40.3'E a 40°00.0'N - 016°40.5'E.

Carta 920
Spostare il relitto da 40°00.1'N - 016°40.3'E a 40°00.1'N - 016°40.4'E.

Carte 26 (2010-33) - 919 (2010-49) - 920 (2010-87) - 7074 (2010-2)

(Scheda 285/2010)

MARE IONIO - ITALIA



6.29 - 24-III-2010
Foce del Sinni - Boa

Carta 26
Inserire una boa cilindrica luminosa di colorazione diurna **Y** (INT Q - 130.6) **Fl.Y.5s3M** munita di miraglio in 40°08.32'N - 016°41.20'E.

Carte 27 - 7075
Inserire una boa cilindrica luminosa di colorazione diurna **Y** (INT Q - 130.6) **Fl.Y.5s3M** munita di miraglio in 40°08.40'N - 016°41.10'E.

Carte 26 (34) - 27 (2010-8) - 7075 (3)

(Scheda 312/2010)

MARE IONIO - ITALIA



6.30 - 24-III-2010
Gallipoli - Zona di ingresso proibito

Inserire un limite di zona circolare di ingresso proibito (INT N - 2.2) di raggio **100 m** centrato sul relitto in 40°03.667'N - 017°58.578'E.

Carta 149 (2010-2)

(Scheda 237/2010)

SEZIONE B

MARE IONIO - ITALIA



6.31 - 24-III-2010

Gallipoli - Zona ittica protetta

Carta 149

Inserire un limite S di zona ittica protetta (INT K - 46.1) congiungente i punti:

- a) 40°04.440'N - 017°58.032'E, limite N carta;
- b) 40°04.114'N - 017°57.844'E;
- c) 40°04.250'N - 017°57.200'E, limite del cartiglio.

Carta 27

Inserire un limite W di zona ittica protetta (INT K - 46.1) congiungente i punti:

- a) 40°07.00'N - 017°58.07'E, limite E carta;
- b) 40°07.19'N - 017°57.23'E;
- c) 40°04.59'N - 017°55.78'E;
- d) 40°04.11'N - 017°57.84'E;
- e) 40°04.55'N - 017°58.07'E, limite E carta.

Carta 28

Inserire una zona ittica protetta (INT K - 46.1) congiungente i punti:

- a) 40°07.15'N - 017°57.23'E;
- b) 40°06.77'N - 017°59.33'E;
- c) 40°04.07'N - 017°57.84'E;
- d) 40°04.55'N - 017°55.77'E.
- e) punto in a).

Carta 7078

Inserire una zona ittica protetta (INT K - 46.1) congiungente i punti:

- a) 40°07.19'N - 017°57.23'E;
- b) 40°06.81'N - 017°59.34'E;
- c) 40°04.11'N - 017°57.84'E;
- d) 40°04.59'N - 017°55.78'E.
- e) punto in a).

Carta 919

Inserire una zona ittica protetta (INT K - 46.1) congiungente i punti:

- a) 40°07.1'N - 017°57.3'E;
- b) 40°06.7'N - 017°59.5'E;
- c) 40°04.0'N - 017°58.0'E;
- d) 40°04.5'N - 017°55.9'E.
- e) punto in a).

Carta 920

Inserire una zona ittica protetta (INT K - 46.1) congiungente i punti:

- a) 40°07.2'N - 017°57.2'E;
- b) 40°06.8'N - 017°59.3'E;
- c) 40°04.1'N - 017°57.8'E;
- d) 40°04.6'N - 017°55.8'E.
- e) punto in a).

Carte 27 (9) - 28 (2010-53) - 149 (3) - 919 (50) - 920 (88) - 7078 (2010-9)

(Scheda 287/2010)

SEZIONE B

MARE ADRIATICO - ITALIA



6.32 - 24-III-2010

Manfredonia - Boe

Carta 31

Modificare in **FI.Y.3s3M** le caratteristiche delle boe circa in:

- a) 41°34.80'N - 015°55.05'E;
- b) 41°33.30'N - 015°55.09'E;
- c) 41°27.94'N - 015°58.57'E;
- d) 41°29.64'N - 016°00.47'E;
- e) 41°32.32'N - 015°58.33'E;
- f) 41°34.91'N - 015°57.59'E.

Carta 7087

Modificare in **FI.Y.3s3M** le caratteristiche delle boe circa in:

- a) 41°34.84'N - 015°55.05'E;
- b) 41°33.34'N - 015°55.09'E;
- c) 41°27.98'N - 015°58.57'E;
- d) 41°29.68'N - 016°00.46'E;
- e) 41°32.36'N - 015°58.32'E;
- f) 41°34.95'N - 015°57.59'E.

Carta 921

Modificare in **FI.Y.3s3M** le caratteristiche delle boe circa in:

- a) 41°34.8'N - 015°55.1'E;
- b) 41°33.3'N - 015°55.1'E;
- c) 41°27.9'N - 015°58.6'E;
- d) 41°29.6'N - 016°00.5'E;
- e) 41°32.3'N - 015°58.3'E;
- f) 41°34.9'N - 015°57.6'E.

Carte 31 (2010-77) - 921 (84) - 7087 (2010-13)

(Scheda 355/2010)

SEZIONE B

MARE ADRIATICO - ITALIA



6.33 - 24-III-2010

Isole Tremiti - Conduttura sottomarina

Carta 204

RIQUADRO ANC.° DELLE I. TREMITI

1) Inserire una conduttura sottomarina (INT L - 41.1) **Sewer** congiungente i punti:

- a) 42°07.110'N - 015°30.160'E, costa;
 - b) 42°06.830'N - 015°29.860'E;
 - c) 42°06.814'N - 015°29.815'E, limite S riquadro;
- ed i punti:
- d) 42°06.814'N - 015°29.692'E, limite S riquadro;
 - e) 42°06.860'N - 015°29.620'E, costa.

2) Inserire un limite di zona regolamentata (INT N - 2.1) intorno alla conduttura in 1) equidistante **100 m** da ogni punto della stessa.

3) Inserire un simbolo di ancoraggio vietato (INT N - 20) e di pesca a strascico vietata (N - e) all'interno della zona in 2).

RIQUADRO I. TREMITI

1) Inserire una conduttura sottomarina (INT L - 41.1) **Sewer** congiungente i punti:

- a) 42°07.11'N - 015°30.16'E, costa;
- b) 42°06.83'N - 015°29.86'E;
- c) 42°06.78'N - 015°29.77'E;
- d) 42°06.86'N - 015°29.62'E, costa.

2) Inserire un limite di zona regolamentata (INT N - 2.1) intorno alla conduttura in 1) equidistante **100 m** da ogni punto della stessa.

3) Inserire un simbolo di ancoraggio vietato (INT N - 20) e di pesca a strascico vietata (N - e) all'interno della zona in 2).

Carta 7490

1) Inserire una conduttura sottomarina (INT L - 41.1) congiungente i punti:

- a) 42°07.15'N - 015°30.16'E, costa;
- b) 42°06.87'N - 015°29.86'E;
- c) 42°06.82'N - 015°29.77'E;
- d) 42°06.90'N - 015°29.62'E, costa.

2) Inserire un limite di zona regolamentata (INT N - 2.1) intorno alla conduttura in 1) equidistante **0,05 M** da ogni punto della stessa.

3) Inserire un simbolo di ancoraggio vietato (INT N - 20) e di pesca a strascico vietata (N - e) all'interno della zona in 2).

Carta 32

Inserire una conduttura sottomarina (INT L - 41.1) congiungente i punti:

- a) 42°07.11'N - 015°30.16'E, costa;
- b) 42°06.78'N - 015°29.77'E;
- c) 42°06.86'N - 015°29.62'E, costa.

Carta 33

Inserire una conduttura sottomarina (INT L - 41.1) congiungente i punti:

- a) 42°07.09'N - 015°30.25'E, costa;
- b) 42°06.76'N - 015°29.86'E;
- c) 42°06.84'N - 015°29.71'E, costa.

Carta 7090

Inserire una conduttura sottomarina (INT L - 41.1) congiungente i punti:

- a) 42°07.15'N - 015°30.16'E, costa;
- b) 42°06.82'N - 015°29.77'E;
- c) 42°06.90'N - 015°29.62'E, costa.

Carte 32 (46) - 33 (86) - 204 (21) - 7090 (8) - 7490 (4)

(Scheda 334/2010)

SEZIONE B

MARE ADRIATICO - ITALIA



6.34 - 24-III-2010

Isole Tremiti - Zona regolamentata - Legenda

1) Inserire un limite S di zona regolamentata (INT N - 2.1) congiungente i punti:

- a) 42°08.23'N - 015°28.04'E, limite W carta;
- b) 42°09.32'N - 015°32.05'E, limite E carta.

2) Inserire la legenda **v.Port** in 42°09.00'N - 015°30.00'E.

Carta 7490 (5)

(Scheda 231/2009)

MARE ADRIATICO - ITALIA



6.35 - 24-III-2010

Senigallia - Zona ittica protetta - Allevamento ittico

Carta 36

1) Inserire una zona ittica protetta (INT K - 46.1) congiungente i punti:

- a) 43°45.66'N - 013°12.39'E;
- b) 43°45.06'N - 013°13.59'E;
- c) 43°44.56'N - 013°13.09'E;
- d) 43°45.26'N - 013°11.99'E;
- e) punto in a).

2) Inserire una boa cilindrica di colorazione diurna **Y** (INT Q - 130.6) munita di miraglio nei punti in 1)a), 1)b), 1)c) ed 1)d).

3) Inserire un allevamento di molluschicoltura (INT K - 48.1) congiungente i punti:

- a) 43°44.88'N - 013°14.03'E;
- b) 43°45.28'N - 013°14.56'E;
- c) 43°45.99'N - 013°13.42'E;
- d) 43°45.58'N - 013°12.94'E;
- e) punto a).

4) Inserire una boa cilindrica luminosa di colorazione diurna **Y** (INT Q - 130.6) **FI.Y.3s5M** munita di miraglio nel punto in 3)b).

5) Inserire una boa cilindrica luminosa di colorazione diurna **Y** (INT Q - 130.6) **FI.Y.6s5M** munita di miraglio nel punto in 3)c).

6) Inserire una boa cilindrica di colorazione diurna **Y** (INT Q - 130.6) munita di miraglio nei punti in 3)a) e 3)d).

7) Spostare la meda e le relative caratteristiche da 43°45.25'N - 013°12.95'E a 43°45.26'N - 013°12.59'E.

8) Cancellare le boe e le relative caratteristiche della zona ittica centrata circa in 43°45.25'N - 013°12.95'E.

9) Cancellare la parte di zona ittica ricadente nelle zone in 1) e 3).

10) Modificare in un ostacolo (INT K - 40) la parte di zona ittica non ricadente all'interno delle zone in 1) e 3).

Carta 7106

1) Inserire una zona ittica protetta (INT K - 46.1) congiungente i punti:

- a) 43°45.60'N - 013°12.59'E, limite W carta;
- b) 43°45.10'N - 013°13.50'E;
- c) 43°44.60'N - 013°13.00'E;
- d) 43°44.90'N - 013°12.59'E, limite W carta.

2) Inserire una boa cilindrica di colorazione diurna **Y** (INT Q - 130.6) munita di miraglio nei punti in 1)b) e 1)c).

3) Inserire un allevamento di molluschicoltura (INT K - 48.1) congiungente i punti:

- a) 43°44.92'N - 013°13.94'E;
- b) 43°45.32'N - 013°14.47'E;
- c) 43°46.03'N - 013°13.33'E;
- d) 43°45.62'N - 013°12.85'E;
- e) punto a).

segue

SEZIONE B

- 4) Inserire una boa cilindrica luminosa di colorazione diurna **Y** (INT Q - 130.6) **FI.Y.3s5M** munita di miraglio nel punto in 3)b).
- 5) Inserire una boa cilindrica luminosa di colorazione diurna **Y** (INT Q - 130.6) **FI.Y.6s5M** munita di miraglio nel punto in 3)c).
- 6) Inserire una boa cilindrica di colorazione diurna **Y** (INT Q - 130.6) munita di miraglio nei punti in 3)a) e 3)d).
- 7) Cancellare la meda e le relative caratteristiche circa in 43°45.30'N - 013°12.90'E.
- 8) Cancellare le boe e le relative caratteristiche della zona ittica centrata circa in 43°45.10'N - 013°13.00'E.
- 9) Cancellare la parte di zona ittica ricadente nelle zone in 1) e 3).
- 10) Modificare in un ostacolo (INT K - 40) la parte di zona ittica non ricadente all'interno delle zone in 1) e 3).

Carta 7107

- 1) Inserire una zona ittica protetta (INT K - 46.1) congiungente i punti:
 - a) 43°45.70'N - 013°12.30'E;
 - b) 43°45.10'N - 013°13.50'E;
 - c) 43°44.60'N - 013°13.00'E;
 - d) 43°45.30'N - 013°11.90'E;
 - e) punto in a).
- 2) Inserire una boa cilindrica di colorazione diurna **Y** (INT Q - 130.6) munita di miraglio nei punti in 1)a), 1)b), 1)c) e 1)d).
- 3) Inserire un allevamento di molluschicoltura (INT K - 48.1) congiungente i punti:
 - a) 43°44.92'N - 013°13.94'E;
 - b) 43°45.32'N - 013°14.47'E;
 - c) 43°46.03'N - 013°13.33'E;
 - d) 43°45.62'N - 013°12.85'E;
 - e) punto a).
- 4) Inserire una boa cilindrica luminosa di colorazione diurna **Y** (INT Q - 130.6) **FI.Y.3s5M** munita di miraglio nel punto in 3)b).
- 5) Inserire una boa cilindrica luminosa di colorazione diurna **Y** (INT Q - 130.6) **FI.Y.6s5M** munita di miraglio nel punto in 3)c).
- 6) Inserire una boa cilindrica di colorazione diurna **Y** (INT Q - 130.6) munita di miraglio nei punti in 3)a) e 3)d).
- 7) Spostare la meda e le relative caratteristiche da 43°45.30'N - 013°12.90'E a 43°45.30'N - 013°12.50'E.
- 8) Cancellare le boe e le relative caratteristiche della zona ittica centrata circa in 43°45.30'N - 013°12.90'E.
- 9) Cancellare la parte di zona ittica ricadente nelle zone in 1) e 3).
- 10) Modificare in un ostacolo (INT K - 40) la parte di zona ittica non ricadente all'interno delle zone in 1) e 3).

Carte 36 (17) - 7106 (2010-5) - 7107 (3)

(Scheda 354/2010)

SEZIONE B

MARE ADRIATICO - ITALIA



6.36 - 24-III-2010

Porto Fossone - Relitto - Zona regolamentata

Carta 38

1) Inserire un relitto (INT K - 26) **25₅ Wk** in 45°07.92'N - 012°36.95'E.

2) Inserire un limite circolare di zona regolamentata (INT N - 2.1) di raggio **0,5 M** centrato sul relitto in 1).

3) Inserire un simbolo di ancoraggio vietato (INT N - 20), pesca vietata (INT N - 21) e di attività subacquea vietata (N - c) all'interno della zona in 2).

Carta 7111

1) Inserire un relitto (INT K - 26) **25₅ Wk** in 45°07.87'N - 012°36.89'E.

2) Inserire un limite circolare di zona regolamentata (INT N - 2.1) di raggio **0,5 M** centrato sul relitto in 1).

3) Inserire un simbolo di ancoraggio vietato (INT N - 20), pesca vietata (INT N - 21) e di attività subacquea vietata (N - c) all'interno della zona in 2).

Carta 924

Inserire un relitto (INT K - 26) **25₅ Wk** in 45°07.9'N - 012°36.9'E.

Carte 38 (53) - 924 (2010-40) - 7111 (19)

(Scheda 344/2010)

SEZIONE B

B2 - AVVISI PER I PORTOLANI

MAR TIRRENO - ITALIA (SARDEGNA)

●

6.37 - 24-III-2010

Golfo Aranci – Campi boe

Inserire dopo la riga 10:

«**Cala di Volpe** - Si apre tra Punta Capriccioli a N e Punta Ligata a S. Attraversando le sue acque si giunge alla più ridossata Cala Volpe.

Nella rada sono posizionati, stagionalmente, due **Campi Boe** denominati **Marpark** e **Fox Mooring**.

Le unità che intendano utilizzarne gli ormeggi dovranno comunicare via radio sul canale di lavoro della Direzione.».

Portolano P3, ed. 2006, pag. 83

(Scheda 340/2010)

MAR TIRRENO - ITALIA (SARDEGNA)

●

6.38 - 24-III-2010

Golfo Aranci - Informazioni portuali

Sostituire la riga 41 con:

«**Campo boe** - Nello specchio acqueo prospiciente si trova un campo boe stagionale denominato Marpark. I vertici S ed E del campo sono segnalati da **boe gialle luminose**.

Le unità che intendano utilizzarne gli ormeggi, dovranno comunicare via radio con la Direzione, sul canale di lavoro.».

Portolano P3, ed. 2006, pag. 79

(Scheda 204/2010)

(Sostituisce l'A.N. 10.26/2009).

MAR TIRRENO - ITALIA

● (T)

6.39 - 24-III-2010

Diamante - Informazioni portuali

«**Lavori in corso** - Presumibilmente fino alla data del **30 Giugno 2011** l'approdo di Diamante sarà interessato da lavori che riguarderanno: la costruzione e la posa in opera di massi per la costruzione della banchina di riva, la realizzazione della scogliera in massi naturali per la costruzione del molo di sopraflutto e la realizzazione delle opere di completamento del molo di sottoflutto.

Pertanto l'area dei lavori è **vietata** a qualsiasi attività non collegata ai lavori stessi.

Il perimetro di sicurezza dello specchio acqueo interessato dai lavori è segnalato da boe diurne e luminose di colore giallo.».

Portolano P5, ed. 2007, pag. 30

(Scheda 384/2010)

SEZIONE B

MARE IONIO - ITALIA



6.40 - 24-III-2010

Gallipoli - Zona marina protetta

Inserire dopo la riga 31:

«**Area marina protetta** – Una “Zona marina di protezione e connessa oasi di sviluppo” è stata realizzata nello specchio acqueo immediatamente a N del porto di Gallipoli ed è riportata sulle carte. L'area, tesa a sviluppare e proteggere le risorse acquatiche, è costituita da svariati elementi fissi di calcestruzzo antistrascico posti sul fondale marino, per cui si sconsigliano le operazioni di ancoraggio.

All'interno di suddetta zona è stata altresì realizzata una "**Oasi di sviluppo e ripopolamento delle risorse acquatiche**", avente estensione ridotta, mediante la posa sul fondo di ulteriori strutture prefabbricate. In quest'ultima, a forma di quadrilatero, non segnalata in alcun modo, in un fondale compreso fra i 33 e 36 m, sono **vietati** la navigazione, la sosta, l'ancoraggio, l'ormeggio di qualsiasi unità, nonché qualsiasi tipo di pesca e attività subacquea sino al **16 settembre 2012**.».

Portolano P5, ed. 2007, pag. 220

(Scheda 287/2010)

STRETTO DI SICILIA - ITALIA



6.41 - 24-III-2010

Lampedusa - Relitti

Inserire dopo la riga 12:

«**Relitti** - All'imboccatura del porto di Lampedusa, all'incirca sulla congiungente "fanale verde - fanale rosso" ad una distanza di circa 70 - 80 m dalla costa giace sul fondo, segnalato ad un gavitello rosso, lo scafo di un motopesca.

Nella zona di mare circostante di raggio 60 m, sono interdetti: la sosta, l'ancoraggio, la pesca sia professionale che sportiva, l'immersione con apparecchi respiratori.».

Portolano P6, ed. 2007, pag. 85

(Scheda 341/2010)

MARE ADRIATICO - ITALIA



6.42 - 24-III-2010

Cervia - Informazioni portuali

1) Sostituire le righe 12 ÷ 13 con:

«in mare protetto da due moli guardiani paralleli e distanti fra loro 25 m. Quello più a N è lungo 140 m, l'altro circa 180 m.».

2) Sostituire la riga 33 con:

«Il fanale sulla testata del molo S è posizionato su candelabro rosso; il».

Portolano P8, ed. 2008, pag. 54

(Scheda 330/2010)

SEZIONE B

MARE ADRIATICO - ITALIA



6.43 - 24-III-2010

Porto Fossone - Relitto

Inserire dopo la riga 11:

«**Relitto** - Lo specchio acqueo circolare di raggio 0,5 M a circa 2,7 M a NE del terminale LNG, riportato su carta nautica, è **vietato** all'ancoraggio, sosta, immersione e pesca.».

Portolano P8, ed. 2008, pag. 83

(Scheda 344/2010)

MARE ADRIATICO - ITALIA



6.44 - 24-III-2010

Malamocco - Informazioni portuali

Sostituire le righe 18 ÷ 22 con:

«Alberoni, sono posizionati una **barriera soffolta** lunga circa 4.730 m, 4 **pennelli** perpendicolari alla linea di costa e 2 setti sommersi che congiungono la battigia con la barriera, larga alla base circa 65 m e con il lato più distante dalla costa circa 400 m.».

Portolano P8, ed. 2008, pag. 100

(Scheda 350/2010)

SEZIONE B



B3 - AVVISI PER I RADIOSERVIZI

MEDITERRANEO ORIENTALE - CIPRO

6.45 - 24-III-2010

Larnaca - Stazioni Radio Costiere

Sostituire la voce Cipro (JRCC):

| LARNACA (JRCC) | | | |
|-----------------------------------------------------------------------------------|-------------------------------------------------------------------------------------------------------------------------------|-----------------------------------------------------------------------------------|-----------------------------------------------|
| Larnaca | 34 53 N – 033 37 E | | |
|  | +357 24643005 (5 linee) |  | +357 24643254 |
| TLX | | @ | jrcc_cyp@cytanet.com.cy rescuecy@gmail.com |
| Chiamata: | Larnaca JRCC | | |
| Inmarsat B (AOR-E) (IOR): | 321099990 (Telefono) 321099991 (Fax) 321099992 (Telex) | | |
| Inmarsat C (AOR-E) (IOR): | 421099999=RCCY X | | |
| Note: | 1. Solo traffico urgente, per emergenza e soccorso. 2. Cipro Radio mantiene ascolto sulle frequenze marittime DSC incluso. | | |

(Taunton NtM 09/2010)

Radioservizi Parte I, ed. 2009, pag. 71



(Scheda 387/2010)

MEDITERRANEO ORIENTALE - CIPRO

6.46 - 24-III-2010

Cipro - Servizio Radiomedico

Sostituire la voce Cipro:

| EMERGENCY DEPARTMENT, NICOSIA GENERAL HOSPITAL | | | |
|-------------------------------------------------------------------------------------|----------------------------------------------------------------------------------------------------------------------|-----------------------------------------------|---------------------------------------------------------------------------------------------------------------------------------------------------------------|
| Comunicazioni: | Cipro Radio DSC A1 A2 A3/4 MMSI 002091000 | | |
|  | Nicosia General Hospital: Larnaca JRCC: | +357 22603000/4011 +357 24643005 (5 linee) |  Nicosia General Hospital: Larnaca JRCC: +357 22603008 +357 24643254 |
| TLX | | @ | |
| MRRC o JRCC associati | Larnaca JRCC | @ | Larnaca JRCC |
| | Inmarsat B (IOR): 321099990 (Telefono) 321099991 (Fax) 321099992 (Telex) Inmarsat C (IOR): 421099999=RCCY X | | jrcc_cyp@cytanet.com.cy rescuecy@gmail.com |
| Lingue | Greco e inglese | | |

(Taunton NtM 09/2010)

Radioservizi Parte I, ed. 2009, pag. 89

(Scheda 387/2010)

SEZIONE B

MEDITERRANEO ORIENTALE - CIPRO

6.47 - 24-III-2010

Cipro - Avvisi ai Naviganti

Sostituire la voce Cyprus:

| CYPRUS | | 35° 03' N, 33° 17' E |
|-----------|------------------|----------------------------------------------|
| | Frequenza/Canale | Orari di emissione |
| RTF (MF) | 2700 | Alla ricezione per il Mediterraneo Orientale |
| RTF (VHF) | 16 | |

(Taunton NtM 09/2010)

Radioservizi Parte I, ed. 2009, pag. 110

(Scheda 387/2010)

MARE ADRIATICO - ITALIA



6.48 - 24-III-2010

Bari - Informazioni portuali

Sostituire il paragrafo Porto con:

BARI

41°09'N – 16°51'E

Codice Località: IT BRI

Porto

Compamare Bari

VHF: 16; 11

Telefono: +39 080 5281511

Fax: +39 080 5211726

E-mail: bari@guardiacostiera.it

Orario di servizio: H24

Autorità Portuale

Telefono: +39 080 5788511

Fax: +39 080 5245449

E-mail: aplevante@aplevante.org

Sito Web: www.aplevante.org

Orario di servizio: 0800 - 2000

Rimorchiatori

VHF: 12

Orario di servizio: 0700 - 1900

Normativa: Le navi che trasportano prodotti chimici liquidi pericolosi, sono subordinate a specifica autorizzazione da richiedersi con almeno 72 ore di anticipo rispetto all'ETA.

La Capitaneria di Porto di Bari stabilisce le condizioni minime di sicurezza che devono essere osservate dalle navi cisterne adibite al trasporto di merci pericolose, a seguito di riunione ex art.48 Reg.Cod.Nav, di volta in volta in relazione alle caratteristiche della nave ed alle merci trasportate.

Radioservizi Parte I, ed. 2009, pag. 161

(Scheda 364/2010)

(Sostituisce l'A.N. 2.33/2010).

SEZIONE B

MAR LIGURE - ITALIA



6.49 - 24-III-2010

Imperia - Informazioni portuali

Sostituire la voce Imperia:

IMPERIA

43°53'N – 8°02'E

Codice Località: IT IMP

Porto e Piloti

Compamare Imperia

VHF: 16; 11 12

Telefono: +39 0183 66061

Fax: +39 0183 652224

E-mail: imperia@guardiacostiera.it

Orario di servizio: H24

Normativa:

1. Il pilotaggio è **obbligatorio** per tutte le navi superiori a 500 GT.
2. L'ETA deve essere comunicato con 24 ore di anticipo o alla partenza dal porto precedente se più vicino.
Consultare il Portolano.

Radioservizi Parte I, ed. 2009, pag. 170

(Scheda 389/2010)

SEZIONE B

B4 - AVVISI DI CARATTERE GENERALE

MAR MEDITERRANEO

● (G)

6.50 - 24-III-2010

Ricerche idrocarburi - Piattaforme mobili

Riferimento: A.N. (G) n. 12 della Premessa agli Avvisi ai Naviganti 2010

Sono in **neretto** le piattaforme che hanno cambiato posizione rispetto all'avviso precedente.

| Nome | Lat. | Long. |
|---------------------|------------------|---------------------|
| Sconosciuta | 31°24.1'N | - 030°02.0'E |
| Sconosciuta | 31°24.5'N | - 030°04.2'E |
| Sneferu | 31°26.2'N | - 032°58.0'E |
| Sconosciuta | 31°27.3'N | - 030°05.7'E |
| Port Fouad (SE-1) | 31°29.7'N | - 032°34.7'E |
| Port Fouad (M-SE2) | 31°30.9'N | - 032°31.6'E |
| Ocean Spur | 31°31.7'N | - 031°40.6'E |
| Port Fouad | 31°33.7'N | - 032°29.3'E |
| Darfeel (1) | 31°34.0'N | - 032°26.0'E |
| Darfeel | 31°34.3'N | - 032°26.1'E |
| Sconosciuta | 31°34.5'N | - 030°07.3'E |
| Merseak Andeur | 31°34.8'N | - 032°32.1'E |
| Sconosciuta | 31°34.8'N | - 030°07.8'E |
| Nidoco 9 | 31°35.0'N | - 031°16.1'E |
| Atwood Auora | 31°35.2'N | - 030°29.2'E |
| Karous (1) | 31°37.8'N | - 032°14.1'E |
| Baltim S-1 | 31°39.5'N | - 031°14.3'E |
| Key Manhattan | 31°39.5'N | - 032°40.7'E |
| Wakar | 31°42.3'N | - 032°24.5'E |
| Mari - B | 31°44.1'N | - 034°17.6'E |
| Rosetta 2 | 31°45.8'N | - 030°34.5'E |
| Merseak Gardein | 31°46.0'N | - 030°34.5'E |
| JP Bussel | 31°46.1'N | - 031°20.6'E |
| Baltim East | 31°46.9'N | - 031°14.7'E |
| Senefru | 31°48.9'N | - 030°56.1'E |
| Rosetta 1 | 31°50.8'N | - 030°31.2'E |
| Maerks Guardin | 31°50.8'N | - 030°38.0'E |
| Temsah | 31°51.7'N | - 032°06.4'E |
| Scarabeo 4 | 31°52.6'N | - 032°02.6'E |
| Ocean Lexington | 31°53.2'N | - 031°53.4'E |
| West Aken | 31°54.9'N | - 031°54.1'E |
| Happy | 31°55.1'N | - 031°51.3'E |
| Key Singapore | 31°55.2'N | - 031°51.2'E |
| Adrytic 4 | 31°55.5'N | - 032°31.3'E |
| Constellation II | 31°56.0'N | - 031°23.5'E |
| Sconosciuta | 31°56.7'N | - 031°09.2'E |
| Pride North America | 31°57.4'N | - 029°52.7'E |
| Ifa III | 33°26.5'N | - 011°18.1'E |
| Santa Fe 136 | 33°41.4'N | - 011°38.7'E |
| Sabrata | 33°45.1'N | - 012°41.0'E |
| Didon | 33°47.2'N | - 011°53.6'E |
| Estruc. Didon | 33°47.9'N | - 011°53.5'E |
| Trident IV-A | 33°50.4'N | - 010°36.4'E |
| Ensco 85 | 33°50.6'N | - 011°55.0'E |
| BD 1 | 33°51.7'N | - 012°03.5'E |
| Sconosciuta | 33°55.3'N | - 012°40.8'E |
| Amilcar | 34°05.0'N | - 011°34.0'E |
| Hasdrubal | 34°08.9'N | - 011°36.6'E |
| Ashtart 6 | 34°17.0'N | - 011°25.3'E |
| Pride Sea Explorer | 34°17.6'N | - 011°48.4'E |
| Miskar | 34°22.5'N | - 011°52.0'E |
| Sea Explorer | 34°22.5'N | - 011°32.0'E |

segue

SEZIONE B

| | |
|----------------------|-------------------------------|
| Hakuryu 10 | 34°22.6'N - 011°52.1'E |
| Ensco 105 | 34°22.6'N - 011°52.1'E |
| 7 November | 34°23.0'N - 012°15.0'E |
| Isis | 34°34.1'N - 012°31.6'E |
| Cercina III | 34°41.4'N - 011°05.8'E |
| Cercina VII | 34°41.8'N - 011°05.2'E |
| Cercina II | 34°43.6'N - 011°06.6'E |
| Cercina VI | 34°44.2'N - 011°05.4'E |
| Cercina I | 34°44.7'N - 011°05.7'E |
| Energy Exerter | 35°48.7'N - 014°26.3'E |
| Baraka | 36°06.1'N - 010°49.3'E |
| Ikdan | 36°16.5'N - 011°39.7'E |
| Oudna | 36°16.9'N - 011°39.7'E |
| Tripode | 36°22.5'N - 010°54.2'E |
| Sconosciuta | 40°50.0'N - 018°17.0'E |
| Saturn | 41°10.8'N - 031°16.0'E |
| Prometeu | 43°01.6'N - 028°21.6'E |
| Sconosciuta | 44°03.4'N - 030°09.3'E |
| D.R. Stewart | 44°19.4'N - 012°24.4'E |
| Key Manhattan | 44°23.4'N - 012°33.6'E |
| Sconosciuta | 44°30.0'N - 013°00.0'E |
| Jupiter | 44°31.9'N - 029°28.1'E |
| F. Gloria | 44°36.0'N - 029°21.5'E |
| Sivash | 44°50.2'N - 036°24.3'E |
| Ocean king | 44°58.5'N - 013°08.0'E |
| Sconosciuta | 45°15.5'N - 031°49.2'E |
| Tavrida | 45°34.0'N - 032°47.3'E |
| Eleven 11 | 45°40.4'N - 031°41.3'E |

Ulteriori varianti saranno radiodiffuse dal servizio NAVAREA III e, per le coste italiane, anche dalle stazioni costiere italiane (vedere Radioservizi per la Navigazione - Parte I - Capitolo VII)

Premessa agli Avvisi ai Naviganti e Avvisi di carattere generale I.I.3146, ed. 2010

(Scheda 388/2010)

(Sostituisce l'A.N. 5.43/2010).

MARE ADRIATICO - ITALIA

● (G)

6.51 - 24-III-2010

Porto Fossone - Ordigni esplosivi

Inserire dopo il paragrafo 10:

«10a. Porto Fossone

Nell'area di raggio 0,5 M centrata in 45°07.867'N - 012°36.888'E (WGS 84) per la presenza di un relitto contenente munizioni sono vietati l'ancoraggio, la sosta, le immersioni subacquee, la pesca.».

Premessa agli Avvisi ai Naviganti e Avvisi di carattere generale I.I.3146, ed. 2010, pag. 36

(Scheda 344/2010)

SEZIONE B**B5 - AVVISI PER I CATALOGHI****6.52 - 24-III-2010**

| Idrogr. | Pagina | Numero | Titolo | Scala 1: | Edizione | Formato |
|---------|--------|--------|------------------------------------------------------------------------------------------------|----------|---------------|---------|
| Extra | 61 | 7127 | Da Portoscuso a Punta sa Calada Bianca Nuova edizione. Sostituisce l'edizione precedente | 100.000 | Febbraio 2010 | CDV |

Catalogo I.I.3001, ed. 2009 (22)

(Scheda 377/2010)

6.53 - 24-III-2010

| Idrogr. | Pagina | Numero | Titolo | Scala 1: | Edizione | Indice grafico |
|---------|--------|-----------------|------------------------------------------------------------------------------------------------------------------|----------|----------|----------------|
| II | 21 | 469 INT 3168 | Alicante Nuova edizione. Sostituisce l'edizione precedente. | 10.000 | 2010 | D |
| III | 17 | 2632 | Anamur Burnu to Al Lādhiqīyah including Northern Cyprus Nuova edizione. Sostituisce l'edizione precedente. | 300.000 | 2010 | A |
| III | 17 | 2633 | Al Lādhiqīyah to Sour and Famagusta Nuova edizione. Sostituisce l'edizione precedente. | 300.000 | 2010 | A |
| II | 21 | 2832 | Punta Salinas to Punta Beca including Isla de Cabrera Nuova edizione. Sostituisce l'edizione precedente. | 120.000 | 2010 | D |

Catalogo I.I.3002, ed. 2007 (74)

(Scheda 387/2010)

SEZIONE B

B6 - AVVISI PER ELENCO FARI

6.54 - 24-III-2010

PORTO TORRES

- Porto commerciale

-- Darsena

| | | | | | | | |
|-------------|-------------------------|-------------|---|---|----------|----------------|------|
| 1462 | --- A sinistra entrando | 40 50.5 F R | 5 | 3 | PI rosso | ++ | 6.54 |
| E1144 | | 8 24.2 | | | 3 | (T): Asportato | 2010 |

(Scheda 343/2010)

AREA MARINA PROTETTA "REGNO DI NETTUNO"

| | | | | | | | |
|-------------|----------------|-----------------|----|---|-----------------------|----------|------|
| 2368 | - Fanale "U 1" | 40 44.9 FI Y 4s | 10 | 5 | PI segnale speciale ☼ | 1 - 3 | 6.54 |
| E1614.9 | | 13 59.6 | | | | P | 2010 |

(Scheda 314/2010)

| | | | | | | | |
|---------------|----------------|-----------------|----|---|-----------------------|----------|------|
| 2368.5 | - Fanale "V 1" | 40 44.4 FI Y 4s | 14 | 5 | PI segnale speciale ☼ | 1 - 3 | 6.54 |
| E1614.7 | | 13 59.8 | | | | P | 2010 |

(Scheda 314/2010)

TORRE DEL GRECO

- Impianto di acquacoltura

| | | | | | | | |
|-------------|-----------------|-----------------|---|---|--------------------|-----------|------|
| 2549 | -- <i>Boa S</i> | 40 47.1 FI Y 3s | 3 | 4 | Segnale speciale ☼ | 0.5 - 2.5 | 6.54 |
| | | 14 20.4 | | | | P | 2010 |

(Scheda 325/2010)

| | | | | | | | |
|---------------|-----------------|-----------------|---|---|--------------------|-----------|------|
| 2549.3 | -- <i>Boa W</i> | 40 47.2 FI Y 3s | 3 | 4 | Segnale speciale ☼ | 0.5 - 2.5 | 6.54 |
| | | 14 20.8 | | | | P | 2010 |

(Scheda 325/2010)

PARCO NAZIONALE DEL CILENTO E VALLO DI DIANO

- Punta Licosa

| | | | | | | | |
|---------------|--------------------------------|--------------------|---|---|------------------|---------------------------------------------------------------------------------------------------------------|------|
| 2664.3 | -- <i>Boa da ormeggio N.12</i> | 40 14.8 FI(2) Y 6s | 1 | 1 | Segnale speciale | 0.5 - 1 - 0.5 - 4 | 6.54 |
| | | 14 54.1 | | | | P - Segnala la zona con altre tre boe analoghe (N.13, N.14 e N.15). Posizionate da marzo ad ottobre | 2010 |

(Scheda 324/2010)

| | | | | | | | |
|---------------|---------------------------|--------------------|---|---|------------------|-----------------------------------------------------------------------------------------------------------------|------|
| 2664.4 | -- <i>Boa da ormeggio</i> | 40 14.7 FI(2) Y 6s | 1 | 1 | Segnale speciale | 0.5 - 1 - 0.5 - 4 | 6.54 |
| | | 14 54.0 | | | | P - Segnala l'inizio percorso subacqueo con un'altra analoga al termine. Posizionate da marzo ad ottobre | 2010 |

(Scheda 324/2010)

- Marina di Ogliastro

| | | | | | | | |
|---------------|--------------------------------|--------------------|---|---|------------------|---------------------------------------------------------------------------------------------------------------|------|
| 2664.5 | -- <i>Boa da ormeggio N.16</i> | 40 13.9 FI(2) Y 6s | 1 | 1 | Segnale speciale | 0.5 - 1 - 0.5 - 4 | 6.54 |
| | | 14 57.0 | | | | P - Segnala la zona con altre tre boe analoghe (N.17, N.18 e N.19). Posizionate da marzo ad ottobre | 2010 |

(Scheda 324/2010)


- Punta degli Infreschi

-- Zona S

| | | | | | | | |
|---------------|---------------------------------|--------------------|---|---|------------------|---------------------------------------------------------------------------------------------------------------|------|
| 2664.6 | --- <i>Boa da ormeggio N.06</i> | 40 00.9 FI(2) Y 6s | 1 | 1 | Segnale speciale | 0.5 - 1 - 0.5 - 4 | 6.54 |
| | | 14 26.7 | | | | P - Segnala la zona con altre tre boe analoghe (N.07, N.08 e N.09). Posizionate da marzo ad ottobre | 2010 |

(Scheda 324/2010)

SEZIONE B

| | | | | | | | |
|------------------------|-----------------------------------------------------------------------------------|---------------------------------------|----|---|-------------------------------|--------------------------------------------------------------------------------------------------------------------------------------------------|-------------------|
| 2664.7 | -- Zona N --- <i>Boa da ormeggio N.01</i> | 40 01.1 <i>FI(2) Y 6s</i> 14 26.8 | 1 | 1 | <i>Segnale speciale</i> | 0.5 - 1 - 0.5 - 4 P - Segnala la zona con altre quattro boe analoghe (N.02, N.03, N.04 e N.05). Posizionate da marzo ad ottobre | 6.54 2010 |
| | | | | | | | (Scheda 324/2010) |
| 2666.5 | ACCIAROLI - <i>Ondametro</i> | 40 07.8 <i>FI(5) Y 20s</i> 15 01.4 | 2 | 4 | <i>Boa segnale speciale</i> ☼ | 1 - 1 - 1 - 1 - 1 - 1 - 1 - 1 - 1 - 11 P | 6.54 2010 |
| | | | | | | | (Scheda 346/2010) |
| 3094 | MARSALA - Porticciolo turistico -- Banchina frangionde --- Estr A | 37 47.3 <i>FI Y 5s</i> 12 26.4 | 4 | 3 | PI giallo | 1 - 4 P | 6.54 2010 |
| | | | | | | | (Scheda 301/2010) |
| 3094.3 | --- Estr B | 37 47.3 <i>FI Y 5s</i> 12 26.4 | 4 | 3 | PI giallo | 1 - 4 P | 6.54 2010 |
| | | | | | | | (Scheda 301/2010) |
| 3585 E2174.2 | TORRE SAN GIOVANNI - Porticciolo -- Molo foraneo, estr | 39 53.1 <i>FR</i> 18 07.0 | 7 | 3 | PI rosso | P | 6.54 2010 |
| | | | | | 5 | | (Scheda 321/2010) |
| 3587 E2174.4 | Secche di Ugento | 39 49.8 <i>Q(9) W 15s</i> 18 07.8 | 6 | 5 | ME cardinale W ↯ |  (T): Spento | 6.54 2010 |
| | | | | | | | (Scheda 322/2010) |
| 3696 E2226 | MONOPOLI - Diga di Tramontana, estr | 40 57.5 <i>FI G 3s</i> 17 18.4 | 12 | 8 | Tr verde | 1 - 2 | 6.54 2010 |
| | | | | | 8 | | (Scheda 355/2010) |
| 3794.2 | ZAPPONETA - Zona ittica protetta -- <i>Boa "1"</i> | 41 34.8 <i>FI Y 3s</i> 15 55.0 | 3 | 3 | <i>Segnale speciale</i> ☼ | P | 6.54 2010 |
| | | | | | | | (Scheda 355/2010) |
| 3794.22 | -- <i>Boa "6"</i> | 41 33.3 <i>FI Y 3s</i> 15 55.1 | 3 | 3 | <i>Segnale speciale</i> ☼ | P | 6.54 2010 |
| | | | | | | | (Scheda 355/2010) |
| 3794.23 | -- <i>Boa "10"</i> | 41 28.0 <i>FI Y 3s</i> 15 58.5 | 3 | 3 | <i>Segnale speciale</i> ☼ | P | 6.54 2010 |
| | | | | | | | (Scheda 355/2010) |
| 3794.24 | -- <i>Boa "A"</i> | 41 35.0 <i>FI Y 3s</i> 15 57.6 | 3 | 3 | <i>Segnale speciale</i> ☼ | P | 6.54 2010 |
| | | | | | | | (Scheda 355/2010) |
| 3794.25 | -- <i>Boa "B"</i> | 41 32.3 <i>FI Y 3s</i> 15 58.3 | 3 | 3 | <i>Segnale speciale</i> ☼ | P | 6.54 2010 |
| | | | | | | | (Scheda 355/2010) |

SEZIONE B

| | | | | | | | |
|----------------|------------|---------------------------|---|---|--------------------|----------|--------------|
| 3794.26 | -- Boa "C" | 41 29.5 F/Y 3s 15 56.5 | 3 | 3 | Segnale speciale ☒ | P | 6.54 2010 |
|----------------|------------|---------------------------|---|---|--------------------|----------|--------------|

(Scheda 355/2010)

| | | | | | | | |
|---------------|-----------------------------|---------------------------|---|---|--------------------|---------------------------------------------------------------------------------------------|--------------|
| 3957.5 | SENIGALLIA - Meda | 43 45.3 F/Y 3s 13 12.5 | 5 | 3 | Segnale speciale ☒ | 0.5 - 2.5 P - Segnala il centro di un impianto di barriere artificiali | 6.54 2010 |
|---------------|-----------------------------|---------------------------|---|---|--------------------|---------------------------------------------------------------------------------------------|--------------|

(Scheda 354/2010)

Elenco Fari I.I.3134, ed. 2009

SEZIONE C

C1 - INFORMAZIONI NAUTICHE

- Informazioni Nautiche annullate con il presente fascicolo:

| | | | | | | |
|------------------------|------------------------|------------------------|------------------------|------------------------|------------------------|-----------|
| D05001/07 P35020/09 | D09001/10 P35001/10 | D09004/10 PPP002/09 | G16003/09 S39001/10 | G16001/10 S40006/09 | MMM002/09 T45003/09 | P35014/09 |
|------------------------|------------------------|------------------------|------------------------|------------------------|------------------------|-----------|

- Informazioni Nautiche in vigore:

| | | | | | | |
|-----------|-----------|-----------|-----------|-----------|-----------|-----------|
| B02004/08 | G14017/09 | G16002/10 | I24005/05 | N32002/09 | P35002/10 | S40004/09 |
| B02005/08 | G14018/09 | G16003/10 | I24002/07 | N32005/09 | P36003/08 | S40001/10 |
| B02007/08 | G14020/09 | G18010/08 | I24001/08 | N32009/09 | P36008/08 | S42002/07 |
| B02005/09 | G14022/09 | G18011/09 | I24002/08 | N32010/09 | P36004/09 | S42003/09 |
| B03001/09 | G14001/10 | G18015/09 | I24004/08 | N32012/09 | P36005/09 | S42005/09 |
| D06002/09 | G14002/10 | G18019/09 | I24005/08 | N32013/09 | P36006/09 | S43001/09 |
| D06001/10 | G14003/10 | G18023/09 | I24006/08 | N32014/09 | P36007/09 | S43001/10 |
| D07006/07 | G15006/07 | G18024/09 | I24012/08 | N32001/10 | P37003/05 | S43002/10 |
| D07007/08 | G15005/08 | G18025/09 | I24013/08 | N32002/10 | P37002/06 | S52002/09 |
| D07002/09 | G15012/08 | G18027/09 | I24001/09 | N33001/07 | P37002/08 | S52005/09 |
| D08002/08 | G15005/09 | G18028/09 | I26001/09 | N33006/07 | P37003/08 | S52006/09 |
| D08007/08 | G15007/09 | G18001/10 | L26002/07 | N33002/09 | P37003/09 | S52001/10 |
| D08001/09 | G15009/09 | G18002/10 | L26003/09 | N33004/09 | P37001/10 | T44003/06 |
| D08004/09 | G15011/09 | G18003/10 | L26004/09 | N33008/09 | P37002/10 | T44001/09 |
| D08005/09 | G15013/09 | G19006/08 | L27005/08 | N33010/09 | P37003/10 | T44002/09 |
| D09003/10 | G15015/09 | G19007/08 | L28004/09 | N34001/09 | P38001/08 | T45002/08 |
| D12002/09 | G15001/10 | G19002/09 | L28005/09 | N34007/09 | P38001/09 | T45003/08 |
| E11001/06 | G16001/08 | G19003/09 | L28006/09 | N34010/09 | P38002/09 | T45005/09 |
| E11002/09 | G16010/08 | G19004/09 | L51001/08 | N34011/09 | P38003/09 | T46015/08 |
| E11003/09 | G16011/08 | G19007/09 | L51002/08 | N34013/09 | P38004/09 | T46005/09 |
| E11004/09 | G16006/09 | G19008/09 | LLL001/10 | N34016/09 | P38005/09 | T47002/08 |
| E11001/10 | G16008/09 | G19009/09 | L53002/09 | N34017/09 | PPP003/09 | T47005/08 |
| E12001/10 | G16009/09 | G19010/09 | M23001/07 | N34018/09 | PPP004/09 | T47001/10 |
| E13001/08 | G16010/09 | G19011/09 | M23001/08 | NNN001/08 | S39001/09 | T48001/08 |
| E13002/09 | G16011/09 | G19001/10 | M29001/10 | NNN002/09 | S39002/10 | T49001/08 |
| F50001/09 | G16013/09 | G19002/10 | M31001/04 | P35002/08 | S40007/07 | |
| F50002/09 | G16015/09 | H02001/08 | MMM004/09 | P35011/09 | S40009/07 | |
| G14001/08 | G16017/09 | I20001/09 | N22002/09 | P35018/09 | S40004/08 | |
| G14016/09 | G16019/09 | I24001/05 | N32007/08 | P35019/09 | S40009/08 | |

- Nuove Informazioni Nautiche emesse con il presente fascicolo:

B54001/10 ORISTANO

Cavo sottomarino

Nello specchio acqueo antistante i Comuni di Santa Giusta ed Arborea individuato dalle seguenti coordinate geografiche:

- 39°47'05.94"N - 008°32'24.35"E;
- 39°47'05.41"N - 008°30'16.12"E;
- 39°50'07.43"N - 008°30'14.82"E;
- 39°50'07.78"N - 008°33'16.57"E;

sono in corso operazioni di posa e successivo recupero di un cavo di rilevazione geologica. Durante le suddette attività, per una distanza di 500 m dai mezzi impegnati nei lavori, sono vietati la navigazione, il transito, la pesca e le immersioni subacquee. Suddette attività termineranno presumibilmente il 05.04.2010.

(Capitaneria di Porto di Oristano - Ordinanza 03/2010)

Carte 47 - 48 - 293 - 7367 - 7368 - 7369

(Scheda 348/2010)

D09005/10 MARINA DI CARRARA

Lavori in corso

Sono in corso i lavori per la messa in opera di un nuovo layout organizzato con pontili galleggianti, nello specchio d'acqua portuale in concessione al club nautico di Marina di Carrara. I vertici del suddetto specchio acqueo sono segnalati da 4 boe di colore arancione. Per tutta la durata dei lavori è vietata la navigazione, la sosta, il transito e l'ormeggio di natanti/unità navali di qualsiasi tipo, nonché ogni altra attività subacquea e di superficie estranea ai lavori stessi. Predetti che si concluderanno presumibilmente il 31.03.2010

(Capitaneria di Porto di Marina di Carrara - Ordinanze 82/2009, 02/2010 e 11/2010)

(Scheda 261/2010)

SEZIONE C

E12002/10 PORTO ERCOLE

Lavori in corso

Nello specchio acqueo antistante il Comune di Porto Ercole sono in corso lavori di manutenzione alle opere di difesa costiera. Le unità interessate nei lavori sono R/re "PASQUINO" e P/ne "MARIO". Nello specchio acqueo interessato sono vietati il transito, l'ancoraggio, la sosta e qualsiasi altra attività connessa con l'uso del mare. I lavori termineranno presumibilmente il 30.04.2010.

(Ufficio Circondariale Marittimo di Porto Santo Stefano - Ordinanza 33/2010)

Carte 74 - 122

(Scheda 374/2010)

E12003/10 CALA GALERA

Lavori in corso

Nello specchio acqueo antistante il porto di Cala Galera sono in corso lavori di manutenzione straordinaria del Molo frangiflutti. Le unità interessate nei lavori sono R/re "PASQUINO" e P/ne "MARIO". Nello specchio acqueo interessato sono vietati il transito, l'ancoraggio, la sosta e qualsiasi altra attività connessa con l'uso del mare. I lavori termineranno presumibilmente il 20.05.2010.

(Ufficio Circondariale Marittimo di Porto Santo Stefano - Ordinanza 31/2010)

Carte 74 - 122

(Scheda 386/2010)

G14004/10 OSTIA

Dragaggi

Sono in corso lavori di dragaggio dell'avamposto e dell'imboccatura del Porto turistico di Ostia con successivo trasferimento del materiale dragato per il ripascimento della spiaggia sommersa immediatamente a Sud della struttura portuale.

L'area interessata dai lavori di dragaggio è delimitata dalle seguenti coordinate (Roma 40 Datum):

- a) 41°44.20'N - 012°14.60'E;
- b) 41°44.00'N - 012°14.60'E;
- c) 41°44.00'N - 012°15.20'E;
- d) 41°44.10'N - 012°15.30'E.

Le predette attività saranno svolte dall'alba al tramonto con l'impiego delle seguenti unità navali: M/Betta "ROLANDO" e M/Betta "ANGELA A". Le unità in transito prestino massima attenzione, limitando la propria velocità e mantenendosi a distanza di sicurezza. Termine previsto dei lavori 31.05.2010.

(Capitaneria di Porto di Roma - Ordinanza 11/2010T)

Carta 124

(Scheda 365/2010)

G16004/10 CASTEL DELL'OVO

Lavori in corso

Nello specchio acqueo antistante Castel dell'Ovo individuato dalle seguenti coordinate geografiche:

- a) 40°49'39"N - 014°14'59"E;
- b) 40°49'36"N - 014°14'59"E;
- c) 40°49'36"N - 014°15'05"E;
- d) 40°49'39"N - 014°15'05"E;

sono in corso lavori di manutenzione e monitoraggio della scogliera Ramaglietto. Predetti lavori termineranno presumibilmente il 15.04.2010. Nel periodo e nella zona indicata navi e natanti in transito dovranno mantenersi ad una distanza di 200 m dalle unità impegnate nei lavori.

(Capitaneria di Porto di Napoli - Fg. 8806 del 04.02.2010 - Fg. 15109 del 02.03.2010)

Carte 84 INT3386 - 127 - 130 INT3385 - 7401

(Scheda 333/2010)

MMM001/10 IONIO MERIDIONALE

Stazione sismica

Sono in corso le operazioni di recupero della stazione sismica sommersa posizionata in coordinate geografiche 35°59.798'N - 018°00.382'E. Le operazioni di recupero dureranno sino al 3 Aprile 2010 con l'ausilio del pattugliatore "DICIOTTI" della Guardia Costiera.

Carte 436 - 437 INT307

(Scheda 363/2010)

P37004/10 MOLFETTA

Lavori in corso

Nello specchio antistante il bacino portuale di Molfetta come individuato dalle seguenti coordinate geografiche, con raggio di 15 m:

- a) 41°13'11.46"N - 016°35'12.90"E;
- b) 41°13'03.54"N - 016°35'29.16"E;
- c) 41°12'56.58"N - 016°35'46.26"E;
- d) 41°12'48.84"N - 016°36'02.46"E;
- e) 41°12'41.04"N - 016°36'18.72"E;
- f) 41°12'32.40"N - 016°36'34.92"E;

sono in corso operazioni di posizionamento di 6 trappole per sedimenti con operatori subacquei. Tutte le unità in genere in entrata/uscita dal Porto di Molfetta e/o navigazione devono mantenersi a distanza di sicurezza. Sono altresì vietati la pesca in ogni forma, l'attività subacquea e ogni altra attività marittima.

(Capitaneria di Porto di Molfetta - Ordinanza 07/2010)

Carte 31 - 196 - 7085 - 7086

(Scheda 336/2010)

SEZIONE C

PPP001/10 ADRIATICO MERIDIONALE

Correntometro

In posizione 41°13'36.0"N - 017°34'22.8"E è stata installata una catena correntometrica completamente sommersa ed ancorata al fondo. Predetta stazione di misura resterà in sito presumibilmente fino al 30.09.2011.

Carte 30 - 921

(Scheda 353/2010)

S42001/10 NUMANA

Lavori in corso

Nello specchio acqueo antistante il Comune di Sirolo sono in corso lavori di ripascimento a protezione degli arenili. L'area interessata dai lavori è delimitata da 4 boe di colore giallo con luce intermittente e munite di miraglio ad X nelle seguenti coordinate geografiche (WGS 84 Datum):

- a) 43°31'59"N - 013°37'15"E;
- b) 43°31'59"N - 013°37'16"E;
- c) 43°31'41"N - 013°37'16"E;
- d) 43°31'41"N - 013°37'15"E.

Nello specchio acqueo antistante il Comune di Numana sono in corso lavori di ripascimento a protezione degli arenili. L'area interessata dai lavori è delimitata da 4 boe di colore giallo con luce intermittente e munite di miraglio ad X nelle seguenti coordinate geografiche (WGS 84 Datum):

- e) 43°29'04"N - 013°38'07"E;
- f) 43°29'05"N - 013°38'11"E;
- g) 43°28'25"N - 013°38'37"E;
- h) 43°28'24"N - 013°38'33"E.

Le unità interessate nei lavori sono M/ne "SAN MARTINO"; "FIORAVANTE"; "COBRAI"; "AMMIRAGLIA ADRIATICA"; "GIOACCHINO B". Tutte le unità in transito dovranno procedere alla minima velocità di governo mantenendosi ad una distanza minima di 500 m dalle unità impegnate dai lavori. Negli specchi acquei interessato sono vietati il transito, l'ancoraggio, la sosta, la balneazione, le immersioni e qualsiasi altra attività connessa con l'uso del mare. I lavori termineranno presumibilmente il 30.04.2010.

(Capitaneria di Porto di Ancona - Ordinanza 05/2010)

Carte 35 - 36 - 7105

(Scheda 385/2010)

S42002/10 SENIGALLIA

Allevamento ittico

Nello specchio acqueo antistante il Comune di Senigallia è presente una zona di ripopolamento ittico individuata dalle seguenti coordinate geografiche:

- a) 43°45.70'N - 013°12.30'E;
- b) 43°45.10'N - 013°13.50'E;
- c) 43°44.60'N - 013°13.00'E;
- d) 43°45.30'N - 013°11.90'E.

La predetta zona è segnalata da quattro boe diurne di colorazione gialla munite di miraglio radarabile ad X e da una meda luminosa di colorazione diurna gialla **FI.Y.3s3M** munita di miraglio radarabile ad X posta in 43°45.30'N - 013°12.50'E. Al momento, causa le violente mareggiate, le quattro boe diurne, segnalanti la zona ittica risultano essere state asportate. Non si conosce la data di ripristino delle stesse. Navi e natanti prestino massima attenzione.

(Capitaneria di Porto di Ancona - Ordinanza 03/2010)

Carte 36 - 7106 - 7107

(Scheda 354/2010)

T45001/10 CERVIA

Informazioni portuali

I lavori di prolungamento dei moli del Porto Canale di Cervia sono conclusi, le nuove coordinate geografiche (Datum WGS 84) dei relativi fanali (E.F. 4034 - 4035) sono le seguenti:

- a) 44°16'08.9178"N - 012°21'35.8217"E;
- b) 44°16'08.2146"N - 012°21'37.0282"E.

(Ufficio Locamare Marittimo di Cervia - Fg. N. 3970 del 22.02.2010)

Carte 37 - 215 - 7109

(Scheda 330/2010)

SEZIONE C

C2 - AVVISI NTM III

- Avvisi NTM III annullati con il presente fascicolo:

0314/09 0409/09 0032/10 0042/10

- Avvisi NTM III in vigore:

0331/09 0427/09 0008/10 0021/10 0029/10 0036/10
0364/09 0440/09 0016/10 0025/10 0030/10 0040/10

- Nuovi Avvisi NTM III emessi con il presente fascicolo:

0046/10 BLACK SEA

Rig "LEIV EIRIKSSON" established in vicinity psn 43°16.8'N - 035°36.8'E.

Carta 350 INT302

(Scheda 339/2010)

0048/10 TUNISIA

North cardinal buoy of tunnynet in psn 36°04.3'N - 010°32.6'E. Temporarily removed.

Carte 434 INT305 - 947

(Scheda 388/2010)

0049/10 EGYPT

Rig "SCARABEO 4" established in psn 31°52.6'N - 032°02.2'E.

Carta 439 INT308

(Scheda 388/2010)

0051/10 TUNISIA

Platform installation and pipelines operations until 1 SEP 10 in vicinity trackline joining psns:

a) 36°06.9'N - 010°49.3'E;

b) 36°28.1'N - 010°54.7'E;

c) 36°31.0'N - 010°50.0'E;

1000 metres berth requested.

Carte 434 INT305 - 947

(Scheda 388/2010)

0052/10 TUNISIA

Seismic survey operations until 1 MAY 10 in the area bounded by psns:

a) 37°04.5'N - 011°24.9'E;

b) 37°00.5'N - 011°46.3'E;

c) 36°47.0'N - 011°39.1'E;

d) 36°45.1'N - 011°36.2'E;

e) 36°54.1'N - 011°27.5'E;

1000 metres berth requested.

Carte 435 INT306 - 947 - 948

(Scheda 388/2010)

0053/10 TUNISIA

Drilling operations in psn 34°42.3'N - 012°32.2'E, 1000 meters berth requested.

Carte 434 INT305 - 946 - 960

(Scheda 388/2010)

0054/10 ADRIATIC SEA

Rig "OCEAN KING" established in psn 44°58.5'N - 013°08.0'E.

(Scheda 388/2010)

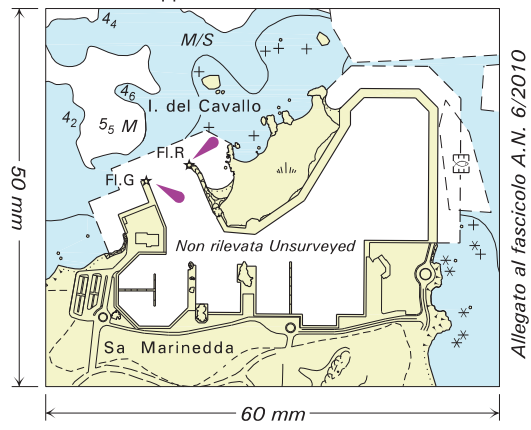
0055/10 NAVAREA THREE IN FORCE ON MARCH 09TH 2010

2009: 217, 331, 364, 427, 440.

2010: 008, 016, 021, 025, 029, 030, 036, 040, 046, 048, 049, 051, 052, 053, 054, 055.

(Scheda 388/2010)

Da applicare sulla carta it. N. 318



Scheda di segnalazione per notizie idrografiche/reclamo

La presente scheda può essere inviata tramite telefax al nr. 010 261400 o in busta regolarmente affrancata a :
Istituto Idrografico della Marina – 16100 Genova P.C.

Indicare sempre il numero della carta o della pagina della pubblicazione a cui si fa riferimento. Vedi Premessa I.I. 3146 par. 1.

| | |
|-------------------------------------|---------------------------------------|
| Carta Nautica n° _____ | Portolano n° _____ pag. _____ |
| Elenco Fari Parte Prima pag. _____ | Elenco Fari Parte Seconda pag. _____ |
| Radioservizi Parte Prima pag. _____ | Radioservizi Parte Seconda pag. _____ |
| Avviso ai Naviganti n° _____ | Informazione Nautica n° _____ |

NOTIZIA IDROGRAFICA (All'attenzione dell'ufficio DD NN)

DESCRIZIONE DELLA SEGNALAZIONE

INDICAZIONI DEL MITTENTE

Data del rilievo: _____
In navigazione: da _____ a _____
Posizione: lat. _____ ; long. _____
In porto a: _____ a bordo della _____

RECLAMO

- Richiesta di riscontro formale (per iscritto) Riscontro non richiesto
 Richiesta di riscontro informale (telefonico)

Motivi del reclamo:

Eventuali richieste:

DATI DEL MITTENTE

Qualifica (se dipendente): _____
Cognome e Nome: _____
Indirizzo: _____ Tel: _____

Nota informativa (ex art. 13 D.Lgs. 196/2003):

I dati personali vengono trattati per finalità istituzionali e statistiche. Non verranno divulgati a terzi. La natura del conferimento è comunque facoltativa.

FIRMA DEL COMPILATORE

_____ li _____
