



# AVVISI AI NAVIGANTI

(PERIODICO QUINDICINALE)

16

Mercoledì 11 agosto 2010

## CONTENUTO DEL FASCICOLO

### SEZIONE A

- 1 - Indice degli Avvisi
- 2 - Comunicazioni e varie
- 3 - Annullamento AA.NN.

### SEZIONE B

- 1 - Avvisi per le CARTE
- 2 - Avvisi per i PORTOLANI
- 3 - Avvisi per i RADIOSERVIZI
- 4 - Avvisi di CARATTERE GENERALE
- 5 - Avvisi per i CATALOGHI
- 6 - Avvisi per L'ELENCO FARI

### SEZIONE C

- 1 - INFORMAZIONI NAUTICHE
- 2 - AVVISI NTM III

## ABBREVIAZIONI E SIMBOLI

- - Avviso di fonte italiana
- (P) - Avviso preliminare
- (T) - Avviso temporaneo
- (G) - Avviso generale
- (R) - Avviso di rettifica
- A.N. - Avviso ai Naviganti
- I.N. - Informazione Nautica

## NOTE

Per il razionale impiego del presente fascicolo consultare la "Premessa agli Avvisi ai Naviganti".

Gli **Avvisi urgenti** vengono radiodiffusi dalle stazioni costiere italiane (vedi Radioservizi, Parte I).

Gli **Avvisi importanti di fonte italiana** vengono segnalati direttamente ai principali servizi idrografici del mondo per la loro rapida diffusione.

I rilevamenti sono veri e contati da 000° a 360°; essi sono dati dal largo per i limiti dei settori di luce e per le istruzioni di navigazione; sono dati da punti fissi a terra per la definizione di posizioni.

Chiunque trovi inesattezze o lacune negli avvisi del presente fascicolo o possa fornire notizie che interessino la navigazione è pregato di darne sollecita comunicazione a: **Istituto Idrografico della Marina – Sezione Avvisi ai Naviganti/Informazioni Nautiche - 16100 Genova - Telefono 0102443281 - Telefax 010261400 - e-mail iim.sre@marina.difesa.it**

Direttore Responsabile **Franco Favre**

Registrazione presso il Tribunale di Genova N. 1/86 del 14.01.1986

Gli Avvisi ai Naviganti possono essere consultati in Italia presso le Autorità Portuali; all'Estero presso i Consolati italiani o sul sito [www.marina.difesa.it/idro/index.asp](http://www.marina.difesa.it/idro/index.asp).

Tariffa **Regime Libero**: "Poste Italiane S.p.A. – Spedizione in abbonamento – 70% - DCB Genova"

Abbonamento annuo: Italia € 80,00 - Estero € 100,00

**SEZIONE A****A1 - INDICE DEGLI AVVISI****AVVISI PER LE CARTE**

<b>Carta N°</b>	<b>Correzione N°</b>	<b>Avviso</b>	<b>Correzione precedente</b>
3	17	16.4	(9.2/2010)
7	12	16.8	(15.6/2009)
10	101	16.11	(15.13/2010)
15	23	16.12	(12.9/2010)
20	23	16.13	(14.11/2010)
34	82	16.16	(9.13/2010)
48	38	16.6	(11.1/2010)
49	67	16.5	(3.7/2010)
78	24	16.10	(10.3/2010)
79	3	16.10	(22.13/2009)
124	32	16.8	(21.9/2009)
127	131	16.11	(15.13/2010)
128	19	16.9	(10.3/2010)
	20	16.10	
130 INT3385	75	16.11	(4.4/2010)
191	9	16.14	(11.11/2010)
199	4	16.15	(15.22/2010)
214	20	16.16	(24.11/2009)
215	27	16.17	(8.18/2010)
222	39	16.18	(15.24/2010)
263	20	16.13	(14.11/2010)
297	5	16.7	(15.10/2010)
431 INT303	78	16.1	(24.1/2009)
432 INT304	108	16.2	(24.1/2009)
908 INT3118	7	16.2	(6.1/2010)
	8	16.3	
909 INT3300	109	16.4	(15.5/2010)
2065	8	16.3	(14.2/2010)
2070	14	16.2	(15.2/2010)
7022	2	16.8	(15.6/2009)
7031	12	16.11	(8.3/2010)
7060	6	16.13	(14.11/2010)
7103	7	16.16	(9.13/2010)
7129	3	16.6	(14.6/2008)
7341	4	16.8	(21.9/2009)
7342	3	16.8	(15.6/2009)
7390	5	16.10	(10.3/2010)
7391	6	16.9	(10.3/2010)
	7	16.10	
7402	4	16.11	(23.13/2009)

## SEZIONE A

### AVVISI PER I PORTOLANI

Portolano <b>P1</b> , ed. 2006 .....	16.19
Portolano <b>P3</b> , ed. 2006 .....	16.20
Portolano <b>P4</b> , ed. 2007 .....	16.21-16.22
Portolano <b>P7</b> , ed. 2008 .....	16.23
Portolano <b>P8</b> , ed. 2008 .....	16.24

### AVVISI PER I RADIOSERVIZI

Negativo.

### AVVISI DI CARATTERE GENERALE

Premessa <b>I.I.3146</b> , ed. 2010 .....	16.25
---	-------

### AVVISI PER I CATALOGHI

Catalogo <b>I.I.3001</b> , ed. 2009.....	16.26
--	-------

### AVVISI PER ELENCO FARI

Elenco Fari <b>I.I.3134</b> , ed. 2009 .....	16.27
--	-------

### INFORMAZIONI NAUTICHE

D07014/10 GENOVA  
E12012/10 ISOLA DEL GIGLIO  
F50002/10 SARDEGNA  
G14020/10 OSTIA  
G16023/10 NAPOLI  
G16024/10 FORIO D'ISCHIA  
I24001/10 SANT'AGATA DI MILITELLO  
L26001/10 TRAPANI  
L28006/10 LAMPEDUSA  
L53003/10 GELA  
N33007/10 AUGUSTA  
P37008/10 MOLFETTA  
T46002/10 CHIOGGIA  
T46003/10 CHIOGGIA  
T46004/10 PORTO LEVANTE

### AVVISI NTM III

0226/10 EGYPT  
0231/10 EGYPT  
0232/10 BLACK SEA - KERCH STRAIT  
0235/10 CENTRAL MEDITERRANEAN - LIBYA  
0238/10 TUNISIA  
0239/10 ALGERIA  
0241/10 EASTERN MEDITERRANEAN - EGYPT  
0242/10 EASTERN MEDITERRANEAN - LEBANON  
0244/10 EASTERN MEDITERRANEAN - LEBANON  
0249/10 TUNISIA  
0250/10 IONIAN SEA  
0251/10 WESTERN MEDITERRANEAN SEA  
0253/10 BLACK SEA  
0254/10 NAVAREA THREE IN FORCE ON AUG 03RD 2010

## SEZIONE A

---

### A2 - COMUNICAZIONI E VARIE

---

È in corso di stampa la nuova edizione 2010 della pubblicazione I.I. 3130 **Radioservizi per la navigazione - parte II** (Mar Mediterraneo) che annullerà la precedente edizione 1995. La suddetta pubblicazione sarà distribuita a partire dal prossimo mese di ottobre. La data di entrata in vigore della nuova edizione verrà comunicata in questa stessa Sezione del Fascicolo Avvisi ai Naviganti.

---

### A3 - ANNULLAMENTI AA.NN.

---

I seguenti Avvisi ai Naviganti, inseriti nelle pubblicazioni sotto indicate, sono annullati e pertanto devono essere distrutti:

Portolano P3, pag. 172

8.23/2009

Scheda 995/2010

## SEZIONE B

---

### B1 - AVVISI PER LE CARTE

---

#### MEDITERRANEO OCCIDENTALE - SPAGNA

16.1 - 11-VIII-2010

**Almunecar - Fondale**

1) Inserire un fondale (INT I-10) **259** in 36°12.0'N - 003°45.4'W.

2) Cancellare il fondale "269" immediatamente a S del fondale in 1).

(Cadiz Avv. n° 25/214.10)

**Carta 431 INT303 (2010-78)**

(Scheda 996/2010)

---

#### MEDITERRANEO OCCIDENTALE - FRANCIA

16.2 - 11-VIII-2010

**Ile de Porquerolles - Fondale**

**Carta 2070**

Modificare in **15<sub>4</sub>** il fondale "15g" circa in 42°59.28'N - 006°17.50'E.

**Carte 432 INT304 - 908 INT3118**

Modificare in **15<sub>4</sub>** il fondale "15g" circa in 42°59.3'N - 006°17.5'E.

(Brest Avv. n° 10.29.12)

**Carte 432 INT304 (2010-108) - 908 INT3118 (7) - 2070 (14)**

(Scheda 1282/2010)

---

#### MEDITERRANEO OCCIDENTALE - FRANCIA

16.3 - 11-VIII-2010

**Baie de Saint Raphael - Fanale**

**Carta 2065**

1) Modificare in **VQ.WR.16m** le caratteristiche del fanale circa in 43°24.40'N - 006°46.42'E.

2) Modificare in:

a) **R.8M;**

b) **W.11M;**

le caratteristiche relative ai settori luminosi del fanale in 1).

**Carta 908 INT3118**

Modificare in **VQ.WR** le caratteristiche del fanale circa in 43°24.4'N - 006°46.4'E.

(Brest Avv. n° 27.17.10)

**Carte 908 INT3118 (8) - 2065 (8)**

(Scheda 1211/2010)

## SEZIONE B

### MAR LIGURE - ITALIA



**16.4 - 11-VIII-2010**  
**Mar Ligure - Boa Odas**

#### **Carta 3**

- 1) Cancellare la boa oceanografica "ITALIA 1" e le relative caratteristiche circa in 43°48.75'N - 009°07.50'E.
- 2) Inserire una boa luminosa (INT Q - 58) **ITALIA 1 FI.Y.4s14m3M** in 43°50.07'N - 009°07.09'E.
- 3) Inserire un limite marittimo circolare di raggio **1.5 M** (INT N - 1.2) centrato sulla boa in 2).
- 4) Inserire la legenda **v.Port** all'interno della zona in 3).

#### **Carta 909 INT3300**

- 1) Spostare la boa e le relative caratteristiche da 43°48.7'N - 009°07.5'E a 43°50.0'N - 009°07.1'E.
- 2) Modificare in **FI.Y.4s14m3M** le caratteristiche della boa in 1).
- 3) Inserire un limite marittimo circolare di raggio **1.5 M** (INT N - 1.2) centrato sulla boa in 1).
- 4) Inserire la legenda **v.Port** all'interno della zona in 3).

**Carte 3 (17) - 909 INT3300 (109)**

(Scheda 1163/2010)

---

### MEDITERRANEO OCCIDENTALE - ITALIA (SARDEGNA)



**16.5 - 11-VIII-2010**  
**Golfo dell'Asinara - Talloncini**

Inserire i talloncini allegati nella parti corrispondenti della carta.

**Avvertenze: le rappresentazioni grafiche ottenute da stampanti non professionali possono facilmente risultare distorte o deformate rispetto alle dimensioni originali; si raccomanda di verificare le quote confrontandole con quelle indicate ai margini.**

**Carta 49 (67)**

(Scheda 558/2009)

## SEZIONE B

### MEDITERRANEO OCCIDENTALE - SARDEGNA



16.6 - 11-VIII-2010

**Porto Managu**

#### Carta 48

- 1) Cancellare le boe e le relative caratteristiche dell'allevamento ittico centrato circa in 40°19.30'N - 008°24.95'E.
- 2) Modificare in un ostacolo (INT K - 40) **Obstn** l'allevamento ittico in 1).
- 3) Inserire un limite di zona di ingresso proibito (INT N - 2.2) congiungente i punti:
  - a) 40°19.37'N - 008°24.40'E;
  - b) 40°19.59'N - 008°24.78'E;
  - c) 40°19.29'N - 008°25.52'E;
  - d) 40°19.10'N - 008°25.22'E;
  - e) punto in a).

#### Carta 7129

- 1) Cancellare le boe e le relative caratteristiche dell'allevamento ittico centrato circa in 40°19.35'N - 008°25.00'E.
- 2) Modificare in un ostacolo (INT K - 40) **Obstn** l'allevamento ittico in 1).
- 3) Inserire un limite di zona di ingresso proibito (INT N - 2.2) congiungente i punti:
  - a) 40°19.41'N - 008°24.38'E;
  - b) 40°19.63'N - 008°24.76'E;
  - c) 40°19.33'N - 008°25.49'E;
  - d) 40°19.14'N - 008°25.20'E;
  - e) punto in a).

**Carte 48 (38) - 7129 (2010-3)**

(Scheda 1276/2010)

---

### MEDITERRANEO OCCIDENTALE - SARDEGNA



16.7 - 11-VIII-2010

**Carloforte - Zona regolamentata**

- 1) Cancellare il tratto di limite di zona regolamentata tra i punti:
  - a) 38°09.226'N - 008°19.153'E;
  - b) 39°09.330'N - 008°19.260'E, limite N carta.
- 2) Cancellare il limite di zona regolamentata tra i punti:
  - a) 39°09.297'N - 008°18.498'E, costa;
  - b) 39°09.330'N - 008°18.538'E, limite N carta.
- 3) Inserire un limite N di zona regolamentata (INT N - 2.1) congiungente i punti:
  - a) 39°09.328'N - 008°18.468'E, costa;
  - b) 39°09.330'N - 008°18.492'E, limite N carta.
- 4) Inserire un limite S di zona regolamentata (INT N - 2.1) congiungente i punti:
  - a) punto in 1)a);
  - b) 39°09.330'N - 008°19.728'E, limite N carta.

**Carta 297 (5)**

(Scheda 1016/2010)

## SEZIONE B

### MAR TIRRENO - ITALIA



16.8 - 11-VIII-2010

#### Fiumicino - Limite marittimo

##### Carta 124

1) Inserire un limite marittimo in generale (INT N - 1.1) congiungente i punti:

- a) 41°44.59'N - 012°13.52'E, costa;
- b) 41°44.52'N - 012°13.49'E;
- c) 41°44.57'N - 012°13.29'E;
- d) 41°45.48'N - 012°12.97'E;
- e) 41°45.48'N - 012°13.58'E, costa.

2) Inserire la legenda **Lavori in corso (2010) - v.Port Under construction (2010) - See Sailing Directions** all'interno della zona in 1).

##### Carte 7022 - 7341 - 7342

1) Inserire un limite marittimo in generale (INT N - 1.1) congiungente i punti:

- a) 41°44.62'N - 012°13.51'E, costa;
- b) 41°44.56'N - 012°13.48'E;
- c) 41°44.61'N - 012°13.28'E;
- d) 41°45.52'N - 012°12.96'E;
- e) 41°45.52'N - 012°13.60'E, costa.

2) Inserire la legenda **Lavori in corso (2010) - v.Port** all'interno della zona in 1).

##### Carta 7

1) Inserire un limite marittimo in generale (INT N - 1.1) congiungente i punti:

- a) 41°44.62'N - 012°13.51'E, costa;
- b) 41°44.56'N - 012°13.48'E;
- c) 41°44.61'N - 012°13.28'E;
- d) 41°45.52'N - 012°12.96'E;
- e) 41°45.52'N - 012°13.60'E, costa.

2) Inserire la legenda **Lavori in corso (2010) - v.Port Under construction (2010) - See Sailing Directions** all'interno della zona in 1).

**Carte 7 (2010-12) - 124 (2010-32) - 7022 (2010-2) - 7341 (2010-4) - 7342 (2010-3)**

(Scheda 942/2010)



## SEZIONE B

### MAR TIRRENO - ITALIA



16.9 - 11-VIII-2010

#### Scauri - Riserva naturale

##### Carta 128

1) Inserire un limite di riserva naturale (INT N - 22) congiungente i punti:

- a) 41°14.61'N - 013°40.86'E, costa;
- b) 41°14.54'N - 013°40.80'E;
- c) 41°14.73'N - 013°40.21'E;
- d) 41°14.94'N - 013°39.97'E;
- e) 41°15.08'N - 013°39.84'E;
- f) 41°15.14'N - 013°39.95'E, costa;

2) Inserire una boa luminosa ad asta di colorazione diurna **Y** (INT Q - 130.6) **FI(3)Y.5s4M** munita di miraglio nei punti in 1)b), 1)c) e 1)d).

3) Inserire una boa cilindrica luminosa di colorazione diurna **Y** (INT Q - 130.6) **FI(3)Y.5s4M** munita di miraglio nel punto in 1)e).

4) Inserire una meda luminosa di colorazione diurna **Y** (INT Q - 80) **FI(3)Y.5s4M** munita di miraglio ad X nei punti in 1)a) e 1)f).

5) Inserire la legenda **v. Port** all'interno dell'area in 1).

##### Carta 7391

1) Inserire un limite di riserva naturale (INT N - 22) congiungente i punti:

- a) 41°14.65'N - 013°40.85'E, costa;
- b) 41°14.58'N - 013°40.80'E;
- c) 41°14.77'N - 013°40.20'E;
- d) 41°14.90'N - 013°39.96'E;
- e) 41°15.11'N - 013°39.83'E;
- f) 41°15.18'N - 013°39.94'E, costa;

2) Inserire una boa luminosa ad asta di colorazione diurna **Y** (INT Q - 130.6) **FI(3)Y.5s4M** munita di miraglio nei punti in 1)b), 1)c) e 1)d).

3) Inserire una boa cilindrica luminosa di colorazione diurna **Y** (INT Q - 130.6) **FI(3)Y.5s4M**, munita di miraglio nel punto in 1)e).

4) Inserire una meda luminosa di colorazione diurna **Y** (INT Q - 80) **FI(3)Y.5s4M** munita di miraglio ad X nei punti in 1)a) e 1)f).

5) Inserire la legenda **v. Port** all'interno dell'area in 1).

**Carte 128 (19) - 7391 (6)**

(Scheda 1130/2010)

## SEZIONE B

### MAR TIRRENO - ITALIA



**16.10 - 11-VIII-2010**  
**Gaeta - Riserva naturale**

#### Carta 79

1) Cancellare i limiti di area marina di interesse ambientale ed i relativi simboli centrati in:

- a) 41°12.290'N - 013°35.090'E;
- b) 41°12.230'N - 013°34.150'E.

2) Cancellare la boa e le relative caratteristiche nel punto in 1)a).

3) Inserire un limite di riserva naturale (INT N - 22) congiungente i punti:

- a) 41°12.401'N - 013°35.069'E, costa;
  - b) 41°12.347'N - 013°35.070'E;
  - c) 41°12.200'N - 013°34.735'E, limite S carta;
- ed i punti:
- d) 41°12.200'N - 013°34.113'E, limite S carta;
  - e) 41°12.257'N - 013°34.153'E, costa.

4) Inserire una boa ad asta luminosa di colorazione diurna **Y** (INT Q - 130.6) **FI.Y.5s4M** munita di miraglio nel punto in 3)b).

5) Inserire una meda luminosa di colorazione diurna **Y** (INT Q - 80) **FI.Y.4M** munita di miraglio ad X nei punti in 3)a) e 3)e).

6) Inserire la legenda **v. Port - See Sailing Directions** nei punti:

- a) 41°12.350'N - 013°34.900'E;
- b) 41°12.230'N - 013°34.400'E.

7) Inserire nelle "AVVERTENZE - CAUTIONS":

**Aree Marine Protette - Per le normative consultare il Portolano.**

**Marine Reserves - For regulations see Sailing Directions.**

#### Carta 78

1) Cancellare l'area marina di interesse ambientale ed i relativi simboli delimitata dai seguenti punti:

- a) 41°12.375'N - 013°35.100'E, costa;
- b) 41°12.250'N - 013°35.100'E;
- c) 41°12.250'N - 013°35.010'E;
- d) 41°12.088'N - 013°34.740'E;
- e) 41°12.088'N - 013°34.160'E;
- f) 41°12.210'N - 013°34.160'E, costa.

2) Cancellare le boe e le relative caratteristiche nei punti in 1)b), 1)d) ed 1)e).

3) Inserire un limite di riserva naturale (INT N - 22) congiungente i punti:

- a) 41°12.362'N - 013°35.079'E, costa;
- b) 41°12.308'N - 013°35.080'E;
- c) 41°12.094'N - 013°34.583'E;
- d) 41°12.117'N - 013°34.095'E;
- e) punto in 1)f).

4) Inserire una boa ad asta luminosa di colorazione diurna **Y** (INT Q - 130.6) **FI.Y.5s4M** munita di miraglio nei punti in 3)b), 3)c) e 3)d).

5) Inserire una meda luminosa di colorazione diurna **Y** (INT Q - 80) **FI.Y.4M** munita di miraglio ad X nei punti in 3)a) e 3)e).

6) Cancellare la legenda "Per la situazione delle boe e dei gavitelli da ormeggio consultare il Portolano" sotto il titolo della carta.

7) Inserire nelle "Avvertenze":

**AVVERTENZA N 2 – Per la situazione delle boe da ormeggio consultare il Portolano.**

**AVVERTENZA N 3 – Per le normative relative alle Aree Marine Protette consultare il Portolano.**

di fianco al titolo della carta.

## SEZIONE B

### Carta 128

1) Cancellare l'area marina di interesse ambientale ed il relativo simbolo delimitata dai seguenti punti:

- a) 41°12.38'N - 013°35.10'E, costa;
- b) 41°12.25'N - 013°35.10'E;
- c) 41°12.25'N - 013°35.01'E;
- d) 41°12.09'N - 013°34.74'E;
- e) 41°12.09'N - 013°34.16'E;
- f) 41°12.21'N - 013°34.16'E, costa.

2) Cancellare le boe e le relative caratteristiche nei punti in 1)b), 1)d) ed 1)e).

3) Inserire un limite di riserva naturale (INT N - 22) congiungente i punti:

- a) 41°12.36'N - 013°35.08'E, costa;
- b) 41°12.31'N - 013°35.08'E;
- c) 41°12.09'N - 013°34.58'E;
- d) 41°12.12'N - 013°34.10'E;
- e) punto in 1)f).

4) Inserire una boa ad asta luminosa di colorazione diurna **Y** (INT Q - 136) **FI.Y.5s4M** munita di miraglio nei punti in 3)b), 3)c) e 3)d).

5) Inserire una meda luminosa di colorazione diurna **Y** (INT Q - 80) **FI.Y.4M** munita di miraglio ad X nei punti in 3)a) e 3)e).

6) Cancellare la legenda "Per la situazione delle boe da ormeggio consultare il Portolano" sotto il titolo della carta.

7) Inserire:

#### AVVERTENZE

**1 Boe da ormeggio - Per la situazione delle boe da ormeggio consultare il Portolano.**

**2 Aree Marine Protette - Per le normative consultare il Portolano.**

sotto il titolo della carta.

### Carte 7390 - 7391

1) Cancellare l'area di riserva naturale delimitata dai seguenti punti:

- a) 41°12.42'N - 013°35.10'E, costa;
- b) 41°12.29'N - 013°35.10'E;
- c) 41°12.29'N - 013°35.00'E;
- d) 41°12.13'N - 013°34.73'E;
- e) 41°12.13'N - 013°34.15'E;
- f) 41°12.24'N - 013°34.15'E, costa.

2) Cancellare le boe e le relative caratteristiche nei punti in 1)b), 1)d) ed 1)e).

3) Inserire un limite di riserva naturale (INT N - 22) congiungente i punti:

- a) 41°12.40'N - 013°35.07'E, costa;
- b) 41°12.35'N - 013°35.07'E;
- c) 41°12.13'N - 013°34.57'E;
- d) 41°12.16'N - 013°34.09'E;
- e) 41°12.30'N - 013°34.14'E, costa.

4) Inserire una boa ad asta luminosa di colorazione diurna **Y** (INT Q - 130.6) **FI.Y.5s4M** munita di miraglio nei punti in 3)b), 3)c) e 3)d).

5) Inserire una meda luminosa di colorazione diurna **Y** (INT Q - 80) **FI.Y.4M** munita di miraglio ad X nei punti in 3)a) e 3)e).

6) Inserire nelle "AVVERTENZE":

**Aree Marine Protette - Per le normative consultare il Portolano.**

**Carte 78 (24) - 79 (2010-3) - 128 (20) - 7390 (5) - 7391 (7)**

(Scheda 1130/2010)

## SEZIONE B

### MAR TIRRENO - ITALIA



**16.11** - 11-VIII-2010  
**Torre del Greco - Ostacolo**

#### **Carta 130 INT3385**

- 1) Cancellare le boe, le relative caratteristiche e la legenda "v.Port" dell'allevamento ittico circa in 40°46.34'N - 014°21.62'E.
- 2) Modificare in una zona di ostacoli (INT K - 40) **Obstn** l'allevamento ittico in 1).
- 3) Modificare in **MAR TIRRENO - ITALIA** la legenda "MARE TIRRENO - ITALIA" nel titolo della carta.

#### **Carta 7402**

- 1) Cancellare le boe e le relative caratteristiche dell'allevamento ittico circa in 40°46.26'N - 014°21.55'E.
- 2) Modificare in una zona di ostacoli (INT K - 40) **Obstn** l'allevamento ittico in 1).

#### **Carte 10 - 127**

- 1) Cancellare la boa e le relative caratteristiche dell'allevamento ittico circa in 40°46.34'N - 014°21.62'E.
- 2) Modificare in una zona di ostacoli (INT K - 40) **Obstn** l'allevamento ittico in 1).

#### **Carta 7031**

- 1) Cancellare la boa e le relative caratteristiche dell'allevamento ittico circa in 40°46.26'N - 014°21.55'E.
- 2) Modificare in una zona di ostacoli (INT K - 40) **Obstn** l'allevamento ittico in 1).

**Carte 10 (101) - 127 (131) - 130 INT3385 (75) - 7031 (12) - 7402 (2010-4)**

(Scheda 1226/2010)

---

### MAR TIRRENO - ITALIA (SICILIA)



**16.12** - 11-VIII-2010  
**P.ta S. Ambrogio - Conduiture sottomarine**

- 1) Cancellare la condotta sottomarina centrata circa in 38°01.30'N - 014°05.75'E.
- 2) Inserire una condotta sottomarina (INT L - 41.1) congiungente i punti:
  - a) 38°01.18'N - 014°05.58'E, costa;
  - b) 38°01.41'N - 014°05.83'E.

**Carta 15 (23)**

(Scheda 1245/2010)

## SEZIONE B

### STRETTO DI SICILIA - ITALIA



16.13 - 11-VIII-2010

**Gela - Zona di ammaraggio**

**Carta 263**

**RIQUADRO LITORALE DI GELA**

- 1) Cancellare il limite N di zona di ammaraggio centrato circa in 36°59.00'N - 014°17.40'E.
- 2) Inserire un limite N di zona di ammaraggio (N - a) congiungente i punti:
  - a) 36°59.70'N - 014°17.00'E, limite S riquadro;
  - b) 37°00.11'N - 014°17.49'E;
  - c) 36°59.70'N - 014°18.15'E, limite S riquadro.

**Carte 20 - 7060**

- 1) Cancellare il tratto di zona di ammaraggio congiungente i punti:
  - a) 36°59.20'N - 014°16.50'E;
  - b) 37°00.20'N - 014°17.20'E;
  - c) 36°59.60'N - 014°18.40'E;
- 2) Inserire un tratto di zona di ammaraggio (N - a) congiungente i punti:
  - a) punto in 1)a);
  - b) 37°00.20'N - 014°17.40'E;
  - c) punto in 1)c).

**Carte 20 (23) - 263 (20) - 7060 (6)**

(Scheda 1209/2010)

---

### MARE ADRIATICO - ITALIA



16.14 - 11-VIII-2010

**Brindisi - Allevamento ittico - Boe**

- 1) Inserire un allevamento di mitilicoltura (INT K - 48.1) congiungente i punti:
  - a) 40°39.740'N - 017°58.520'E;
  - b) 40°39.730'N - 017°58.390'E;
  - c) 40°39.720'N - 017°58.330'E;
  - d) 40°39.700'N - 017°58.335'E;
  - e) 40°39.650'N - 017°58.310'E;
  - f) 40°39.630'N - 017°58.320'E;
  - g) 40°39.620'N - 017°58.320'E;
  - h) 40°39.600'N - 017°58.330'E;
  - i) 40°39.560'N - 017°58.330'E;
  - j) 40°39.553'N - 017°58.310'E;
  - k) 40°39.540'N - 017°58.390'E.
  - l) punto in a).
- 2) Inserire una boa cilindrica di colorazione **Y** (INT Q - 130.6) munita di miraglio nei punti in 1)a) e 1)k).
- 3) Cancellare la parte di allevamento ittico preesistente ricadente all'interno della zona in 1).
- 4) Modificare in un ostacolo (INT K - 40) **Obstn** la parte di allevamento preesistente non ricadente all'interno della zona in 1).

**Carta 191 (9)**

(Scheda 1228/2010)

## SEZIONE B

### MARE ADRIATICO - ITALIA



**16.15** - 11-VIII-2010  
**Manfredonia - Legenda**

Inserire la legenda **Under construction (2010) - See Sailing Directions** all'interno della zona centrata in 41°37.200'N - 015°54.800'E.

**Carta 199 (4)**

(Scheda 1101/2010)

---

### MARE ADRIATICO - ITALIA



**16.16** - 11-VIII-2010  
**Giulianova - Relitto**

**Carta 214**  
**RIQUADRO GIULIANOVA**

Inserire un relitto (INT K - 22) **1 Wk** orientato per **045° - 225°** di lunghezza **16 m** e larghezza **4,2 m** in 42°45.251'N - 013°58.860'E.

**Carta 34**

Inserire un relitto (INT K - 26) **1 Wk** in 42°45.24'N - 013°58.94'E.

**Carta 7103**

Inserire un relitto (INT K - 26) **1 Wk** in 42°45.29'N - 013°58.85'E.

**Carte 34 (82) - 214 (2010-20) - 7103 (7)**

(Scheda 1133/2010)

---

### MARE ADRIATICO - ITALIA



**16.17** - 11-VIII-2010  
**Cervia - Talloncino**

Inserire il talloncino allegato nelle parte corrispondente della carta.

**Avvertenze: le rappresentazioni grafiche ottenute da stampanti non professionali possono facilmente risultare distorte o deformate rispetto alle dimensioni originali; si raccomanda di verificare le quote confrontandole con quelle indicate ai margini.**

**Carta 215 (27)**

(Scheda 330/2010)

---

### MARE ADRIATICO - ITALIA



**16.18** - 11-VIII-2010  
**Venezia Lido - Legenda**

Inserire la legenda **Under construction (2010)** all'interno della zona centrata circa in 45°24.72'N - 012°26.00'E.

**Carta 222 (39)**

(Scheda 1128/2010)

## SEZIONE B

---

### B2 - AVVISI PER I PORTOLANI

---

#### MAR LIGURE - ITALIA



**16.19** - 11-VIII-2010  
**La Spezia - Boa ODAS**

**Sostituire le righe 16 ÷ 18 con:**

«**Boa oceanografica** – La boa oceanografica **Odas Italia 1** è collocata al largo di Punta Mesco in 43°50'.071 N - 009°07'.090 E ed è dotata di **fanale** giallo e riflettore radar. La boa è dotata di ormeggio elastico che le consente di muoversi entro un raggio di 1 M.

L'area circolare, centro la boa e raggio 1,5 M, è pericolosa per la navigazione.».

**Portolano P1, ed. 2006, pag. 129**

(Scheda 1163/2010)

---

#### MEDITERRANEO OCCIDENTALE - ITALIA (SARDEGNA)



**16.20** - 11-VIII-2010  
**Bosa Marina - Divieti**

**Inserire dopo la riga 16:**

«**Divieti** - Circa 0,8 M a S di **Porto Managu** permangono sul fondo e semiaffioranti i resti di un impianto di acquacoltura in abbandono.

Lo specchio acqueo, non più segnalato, è interdetto al transito.».

**Portolano P3, ed. 2006, pag. 178**

(Scheda 1276/2010)

---

#### MAR TIRRENO - ITALIA



**16.21** - 11-VIII-2010  
**Isola di Ponza - Segnalamenti marittimi**

**Inserire dopo la riga 8:**

«**Segnalamenti** - Una boa gialla luminosa è posizionata in 40°55.295'N - 012°57.606'E presso il molo a scogliera per segnalare l'accesso in sicurezza all'approdo.».

**Portolano P4, ed. 2007, pag. 53**

(Scheda 1235/2010)

---

#### MAR TIRRENO - ITALIA



**16.22** - 11-VIII-2010  
**Torre del Greco - Informazioni portuali**

**Cancellare le righe 16 ÷ 21.**

**Portolano P4, ed. 2007, pag. 114**

(Scheda 1226/2010)

## SEZIONE B

### MARE ADRIATICO - ITALIA



16.23 - 11-VIII-2010

#### Brindisi - Mitilicoltura

##### Sostituire le riga 10 ÷ 13 con:

«Andrea. Uno costeggia il lato E dell'Isola e parte della diga in radice, l'altro sito ad E del primo, si estende parallelamente al primo braccio della Diga di Punta Riso. Entrambi sono segnalati da due boe gialle sormontate da miraglio ad X. Nelle aree occupate, delimitate dai gavitelli posti sui vertici, è **vietata** la navigazione.».

Portolano P7, ed. 2008, pag. 54

(Scheda 1228/2010)

---

### MARE ADRIATICO - ITALIA



16.24 - 11-VIII-2010

#### Venezia Lido - Informazioni portuali

##### 1) Sostituire la riga 19 con:

«Canale delle Scoasse (Malamocco); Polo Nautico Vento di Venezia (Isola della Certosa); Darsena Fusina e Darsena Nautica Venezia nel Canale».

##### 2) Inserire dopo la riga 30:

«**Polo Nautico Vento di Venezia** - Sito sul lato W dell'isola di **Certosa**. E' costituito da due lunghe banchine collegate da un ponticello. Per accedere all'approdo, dopo essere entrati dall'imboccatura Porto di Lido, si prosegue passando tra il Lido e Forte S. Andrea per l'isola di Certosa. Entrati nel **Canale delle Navi** la marina si trova a dritta sulla parte occidentale dell'isola.

**Servizi in banchina** - 100 posti barca, con ormeggio consentito ad imbarcazioni di lunghezza max 18 m. Le banchine illuminate dispongono di prese d'acqua ed elettriche.

**Servizi portuali** - Alaggio e varo con gru da 18 t, rimessaggio esterno e coperto, cantiere nautico, riparazioni meccaniche.

**Servizi accessori** - Magazzino ricambi nautici ed abbigliamento, albergo, ristorante, bar.».

Portolano P8, ed. 2008, pag. 121

(Scheda 1257/2010)

---

### B3 - AVVISI PER I RADIOSERVIZI

---

Negativo.



## SEZIONE B

### B4 - AVVISI DI CARATTERE GENERALE

#### MAR MEDITERRANEO

● (G)

16.25 - 11-VIII-2010

#### Ricerche Idrocarburi - Piattaforme mobili

**Riferimento:** A.N. (G) n. 12 della Premessa agli Avvisi ai Naviganti 2010

Sono in **neretto** le piattaforme che hanno cambiato posizione rispetto all'avviso precedente.

Nome	Lat.	Long.
<b>Atwood Auora</b>	<b>31°24.0'N - 029°58.0'E</b>	
Unknown	31°24.1'N - 030°02.0'E	
Unknown	31°24.5'N - 030°04.2'E	
Sneferu	31°26.2'N - 032°58.0'E	
Unknown	31°27.3'N - 030°05.7'E	
Port Fouad (SE-1)	31°29.7'N - 032°34.7'E	
Port Fouad (M-SE2)	31°30.9'N - 032°31.6'E	
Port Fouad	31°33.7'N - 032°29.3'E	
Darfeel (1)	31°34.0'N - 032°26.0'E	
Darfeel	31°34.3'N - 032°26.1'E	
Unknown	31°34.5'N - 030°07.3'E	
Merseak Andeur	31°34.8'N - 032°32.1'E	
Unknown	31°34.8'N - 030°07.8'E	
Nidoco 9	31°35.0'N - 031°16.1'E	
Ocean Spur	31°36.4'N - 030°08.6'E	
Karous (1)	31°37.8'N - 032°14.1'E	
Baltim S-1	31°39.5'N - 031°14.3'E	
Key Manhattan	31°39.5'N - 032°40.7'E	
Wakar	31°42.3'N - 032°24.5'E	
Mari - B	31°44.1'N - 034°17.6'E	
Rosetta 2	31°45.8'N - 030°34.5'E	
Merseak Gardein	31°46.0'N - 030°34.5'E	
JP Bussel	31°46.1'N - 031°20.6'E	
Baltim East	31°46.9'N - 031°14.7'E	
Senefru	31°48.9'N - 030°56.1'E	
Rosetta 1	31°50.8'N - 030°31.2'E	
Maerks Gardin	31°50.8'N - 030°38.0'E	
Temsah	31°51.7'N - 032°06.4'E	
Ocean Lexington	31°53.2'N - 031°53.4'E	
West Aken	31°54.9'N - 031°54.1'E	
Happy	31°55.1'N - 031°51.3'E	
Key Singapore	31°55.2'N - 031°51.2'E	
Adryatic 4	31°55.5'N - 032°31.3'E	
Constellation II	31°56.0'N - 031°23.5'E	
Unknown	31°56.7'N - 031°09.2'E	
Pride North America	31°57.4'N - 029°52.7'E	
Scarabeo 6	32°06.0'N - 030°37.0'E	
Saturn	32°39.1'N - 020°27.0'E	
Ifa III	33°26.5'N - 011°18.1'E	
Santa Fe 136	33°41.4'N - 011°38.7'E	
Sabrata	33°45.1'N - 012°41.0'E	
Didon	33°47.2'N - 011°53.6'E	
Estruc. Didon	33°47.9'N - 011°53.5'E	
Trident IV-A	33°50.4'N - 010°36.4'E	
BD1	33°51.7'N - 012°03.5'E	
<b>Esacrabeo 4</b>	<b>33°54.5'N - 012°29.6'E</b>	
Unknown	33°55.3'N - 012°40.8'E	
Amilcar	34°05.0'N - 011°34.0'E	
Hasdrubal	34°08.9'N - 011°36.6'E	
Ashtart 6	34°17.0'N - 011°25.3'E	
Pride Sea Explorer	34°17.6'N - 011°48.4'E	
Sea Explorer	34°22.5'N - 011°32.0'E	

segue

## SEZIONE B

Miskar	34°22.5'N - 011°52.0'E
7 November	34°23.0'N - 012°15.0'E
Isis	34°34.1'N - 012°31.6'E
Cercina III	34°41.4'N - 011°05.8'E
Cercina VII	34°41.8'N - 011°05.2'E
Cercina II	34°43.6'N - 011°06.6'E
Cercina VI	34°44.2'N - 011°05.4'E
Cercina I	34°44.7'N - 011°05.7'E
Energy Exerter	35°48.7'N - 014°26.3'E
Baraka	36°06.1'N - 010°49.3'E
Ikdan	36°16.5'N - 011°39.7'E
Oudna	36°16.9'N - 011°39.7'E
Ensco 105	36°20.9'N - 011°04.1'E
Mamoura	36°22.5'N - 010°54.2'E
Tripode	36°22.5'N - 010°54.2'E
Atwood Southern Cross	36°58.4'N - 011°43.5'E
Unknown	40°50.0'N - 018°17.0'E
Leiv Eiriksson	43°16.8'N - 035°36.8'E
<b>Bonaccia</b>	<b>43°34.7'N - 014°26.2'E</b>
Labin	43°34.8'N - 014°26.2'E
<b>S. Undowner XII</b>	<b>44°02.9'N - 013°49.0'E</b>
Unknown	44°03.4'N - 030°09.3'E
Pescarus	44°28.9'N - 029°38.7'E
Unknown	44°31.4'N - 029°33.9'E
Unknown	44°31.6'N - 029°32.9'E
Unknown	44°31.9'N - 029°28.1'E
Unknown	44°32.0'N - 029°32.8'E
Unknown	44°32.7'N - 029°26.8'E
F. Gloria	44°36.0'N - 029°21.5'E
Sivash	44°50.2'N - 036°24.3'E
Number 23	45°15.0'N - 031°42.8'E
Tavrida	45°15.0'N - 031°42.9'E
Number 17	45°15.5'N - 031°40.3'E
Unknown	45°15.5'N - 031°49.2'E
Number 7	45°20.7'N - 031°51.8'E
Unknown	45°22.3'N - 030°55.6'E
Number 1	45°36.8'N - 036°03.3'E
Number 6	45°38.4'N - 032°12.9'E
<b>Number 18</b>	<b>45°40.2'N - 031°39.5'E</b>
Eleven 11	45°40.4'N - 031°41.3'E
Number 11	45°40.5'N - 031°41.1'E
Number 2	45°41.2'N - 031°42.9'E
Number 4	45°42.5'N - 031°52.5'E
Number 10	45°42.7'N - 031°51.5'E
Number 5	45°42.7'N - 031°54.4'E
Number 19	45°45.4'N - 032°42.1'E
Number 112	45°50.2'N - 034°57.1'E
Unknown	45°50.5'N - 034°57.7'E
Unknown	45°50.9'N - 034°57.9'E

Ulteriori varianti saranno radiodiffuse dal servizio NAVAREA III e, per le coste italiane, anche dalle stazioni costiere italiane (vedere Radioservizi per la Navigazione - Parte I - Capitolo VII)

**Premessa agli Avvisi ai Naviganti e Avvisi di carattere generale I.I.3146, ed. 2010**

(Scheda 1299/2010)

(Sostituisce l'A.N. 15.42/2010).

**SEZIONE B**

---

**B5 - AVVISI PER I CATALOGHI**

---

**16.26 - 11-VIII-2010**

Idrogr.	Pagina	Numero	Titolo	Scala 1:	Edizione	Formato
Extra	61	7355	Litorale di Cagliari Nuova edizione. Sostituisce l'edizione precedente	30.000	Agosto 2010	CDO

**Catalogo I.I.3001, ed. 2009 (35)**

(Scheda 1281/2010)

**SEZIONE B**

**B6 - AVVISI PER ELENCO FARI**

16.27 - 11-VIII-2010

**BOSA MARINA**

- Impianto di maricoltura

1408.3 -- *Boa "A"*

soppresso

16.27  
2010

(Scheda 1109/2010)

1408.4 -- *Boa "C"*

soppresso

16.27  
2010

(Scheda 1109/2010)

**LIDO DI CAMAIORE**

- Pontile, estr

1865  
E1339.5

43 53.5 FI Y 3s  
10 13.3

10 8

PI segnale speciale ☒  
3

1 - 2  
P

16.27  
2010

(Scheda 1270/2010)

**AREA MARINA PROTETTA PUNTA CAMPANELLA**

- Zona Scoglio Vertara

2595

-- *Boa*

40 35.0 FI(2) Y 10s  
14 23.5

4 2

Segnale speciale ☒

0.5 - 1 - 0.5 - 8  
P  
(T): Spenta

16.27  
2010

(Scheda 1271/2010)

**LIGNANO SABBIA DORO**

- Meda fissa

4293  
E2520

45 41.8 FI G 5s  
13 09.6

5 4

C verde  
3

0.5 - 4.5  
VIS 343 - 142 (159)  
(T): Asportata

16.27  
2010

(Scheda 1233/2010)

**OTOK LOŠINJ**

- Rovenska, molo, estr

4661

44 31.4 FI(2) R 4s  
14 30.8

5 3

T rossa  
4

0.5 - 1 - 0.5 - 2

16.27  
2010

(Scheda 1254/2010)

**OTOK UGLJAN**

- PREKO

5002.3

-- Nuovo molo, estr

44 04.3 FI(3) R 8s  
15 12.3

7 4

T rossa con pl  
6

0.5 - 1 - 0.5 - 1 - 0.5 - 4.5

16.27  
2010

(Scheda 1254/2010)

**LUKA SPLIT**

- Molo Sv Duje, estr

5254

43 30.2 FI W 2s  
16 26.6

9 2

T bianca

0.5 - 1.5

16.27  
2010

(Scheda 1254/2010)

**STONSKI KANAL**

- BROCE

-- Canale

5440.5

--- Meda d'entrata

42 49.3 FI(2) R 5s  
17 43.2

2 2

T.ta laterale sinistra □  
2

0.5 - 1 - 0.5 - 3

16.27  
2010

(Scheda 1254/2010)

Elenco Fari I.I.3134, ed. 2009

## SEZIONE C

### C1 - INFORMAZIONI NAUTICHE

- Informazioni Nautiche annullate con il presente fascicolo:

B02001/10      E12009/10      G15001/10      G16013/10      LLL001/10      S42007/10

- Informazioni Nautiche in vigore:

B02004/08	D12001/10	G15009/10	G19007/08	L28005/10	NNN001/08	S39002/10
B02005/08	E11001/06	G15010/10	G19002/09	L51001/08	NNN002/09	S40007/07
B02005/09	E11002/09	G16001/08	G19003/09	L51002/08	P35002/08	S40009/07
BBB001/10	E11003/09	G16006/09	G19004/09	L53001/10	P35019/09	S40004/08
BBB002/10	E11002/10	G16008/09	G19008/09	L53002/10	P35002/10	S40009/08
B54002/10	E11004/10	G16009/09	G19009/09	M23001/07	P35003/10	S40004/09
B54003/10	E12002/10	G16010/09	G19001/10	M23001/08	P35005/10	S40003/10
B54005/10	E12004/10	G16011/09	G19002/10	M31001/04	P35006/10	S42002/07
D06002/09	E12005/10	G16015/09	G19003/10	MMM004/09	P36003/08	S42001/10
D06001/10	E12007/10	G16017/09	G19004/10	N22002/09	P36008/08	S42002/10
D06003/10	E12008/10	G16019/09	G19005/10	N32007/08	P36005/09	S42004/10
D06004/10	E12010/10	G16003/10	I20001/10	N32002/09	P36007/09	S42008/10
D06005/10	E12011/10	G16004/10	I20002/10	N32005/09	P36002/10	S42010/10
D07006/07	E13001/08	G16007/10	I22001/10	N32009/09	P37003/05	S42011/10
D07007/08	E13002/09	G16009/10	I23001/10	N32010/09	P37002/06	S43001/09
D07001/10	F50001/09	G16010/10	I24001/05	N32012/09	P37002/08	S43001/10
D07002/10	F50002/09	G16011/10	I24005/05	N32013/09	P37003/08	S43002/10
D07003/10	F50001/10	G16012/10	I24002/07	N32014/09	P37003/09	S52002/09
D07004/10	G14001/08	G16014/10	I24001/08	N32001/10	P37001/10	S52003/10
D07005/10	G14022/09	G16015/10	I24002/08	N32002/10	P37002/10	T44003/06
D07006/10	G14003/10	G16016/10	I24004/08	N32003/10	P37003/10	T44001/09
D07007/10	G14007/10	G16017/10	I24005/08	N32005/10	P37004/10	T44002/09
D07008/10	G14008/10	G16018/10	I24006/08	N33001/07	P37005/10	T45002/08
D07009/10	G14011/10	G16019/10	I24012/08	N33006/07	P37006/10	T45001/10
D07010/10	G14013/10	G16020/10	I24013/08	N33010/09	P37007/10	T45002/10
D07011/10	G14014/10	G16021/10	I24001/09	N33003/10	P38001/08	T45006/10
D07012/10	G14015/10	G16022/10	I25001/10	N33004/10	P38001/09	T46015/08
D07013/10	G14016/10	G18010/08	L26002/07	N33005/10	P38002/09	T46005/09
D08002/08	G14017/10	G18011/09	L26003/09	N33006/10	P38003/09	T46001/10
D08007/08	G14018/10	G18015/09	L26004/09	N34007/09	P38004/09	T47002/08
D08005/09	G14019/10	G18019/09	L27005/08	N34010/09	P38005/09	T47005/08
D08001/10	G15006/07	G18023/09	L28005/09	N34011/09	P38001/10	T48001/08
D08002/10	G15007/09	G18024/09	L28006/09	N34013/09	PPP003/09	T48001/10
D08003/10	G15009/09	G18025/09	L28001/10	N34016/09	PPP004/09	T49001/08
D09006/10	G15013/09	G18003/10	L28002/10	N34017/09	PPP001/10	
D09007/10	G15007/10	G18004/10	L28003/10	N34018/09	PPP002/10	
D09008/10	G15008/10	G19006/08	L28004/10	N34001/10	S39001/09	

- Nuove Informazioni Nautiche emesse con il presente fascicolo:

#### D07014/10 GENOVA

##### Dragaggi

Sono in corso lavori di dragaggio tra la banchina sud Italsider e la diga foranea dell'aeroporto con successivo trasporto del materiale dragato in cassoni situati nello specchio acqueo antistante Ponte dei Mille. Nelle aree interessate dai predetti lavori, che termineranno il 24 Aprile 2011, sono vietati la sosta, il transito, l'ancoraggio e qualsiasi attività di superficie e/o subacquea. Le unità in transito nelle immediate vicinanze dovranno procedere a velocità minima di governo prestando massima attenzione.

(Capitaneria di Porto di Genova - Ordinanza 230/2010)

Carte 2 - 55 INT3362 - 7004

(Scheda 1248/2010)

## SEZIONE C

### E12012/10 ISOLA DEL GIGLIO

#### Informazioni portuali

Sono in corso i lavori necessari all'adeguamento funzionale delle strutture degli impianti portuali dell'Isola del Giglio, precisamente i suddetti lavori interessano il molo di Ponente ed il molo di Levante. Per tutta la durata dei lavori all'interno delle aree a mare interessate è fatto divieto di ancoraggio, transito ed ormeggio a qualsiasi unità. A seguito del suddetto intervento, è stata demolita la torretta del fanale rosso (E.F. 2160) con il conseguente spegnimento del fanale. In sostituzione dello stesso è stato installato un palo rosso provvisorio ed attivato un fanale con le seguenti caratteristiche: **FI.R.3s3,5m3M**. A parziale modifica dell'Ordinanza 08/2010 in via provvisoria e temporanea la banchina del molo di Levante è prioritariamente destinata all'accosto di unità secondo la seguente cadenza temporale: ore 10.00 - 18.30: accosto delle motonavi che effettuano trasporto passeggeri a carattere stagionale previe indicazioni dell'Autorità Marittima, la quale può consentire l'accosto con altra modalità o presso il Molo Galli; ore 18.30 - 09.30 del giorno successivo: accosto unità da diporto secondo modalità e tempistiche stabilite dall' Autorità Marittima. La parte terminale del molo di Levante, per una lunghezza di 40 m è interdetta all'accosto di qualsiasi unità.

(Ufficio Circondariale Marittimo di Porto Santo Stefano - Ordinanze 63/2006, 119/2006, 212/2008, 222/2008, 194/2009, 8/2010, 41/2010, 130/2010)

#### Carte 7018 - 7338

(Scheda 1267/2010)

### F50002/10 SARDEGNA

#### Condutture sottomarine

Nelle acque del circondario marittimo di La Maddalena, sono in corso lavori di interro protezione di un cavo sottomarino mediante le unità "ARGO I e ASTREA". Predette operazioni si svolgeranno lungo un tracciato identificato dai seguenti punti:

- a) 40°50.69'N - 008°18.81'E;
- b) 40°55.97'N - 008°26.34'E;
- c) 41°00.43'N - 008°47.82'E;
- d) 42°15.60'N - 008°50.40'E;
- e) 41°17.82'N - 009°04.59'E;
- f) 41°17.19'N - 009°15.07'E;
- g) 41°19.35'N - 009°20.16'E;
- h) 41°20.35'N - 009°29.47'E;
- i) 41°20.82'N - 009°38.87'E;

ed i punti:

- j) 40°52.52'N - 008°20.02'E;
- k) 40°55.97'N - 008°26.34'E;
- l) 41°00.43'N - 008°47.82'E;
- m) 41°15.60'N - 008°50.40'E;
- n) 41°17.82'N - 009°04.59'E;
- o) 41°17.19'N - 009°15.07'E;
- p) 41°19.35'N - 009°20.16'E;
- q) 41°20.35'N - 009°29.47'E;
- r) 41°20.82'N - 009°38.87'E;
- s) 41°25.39'N - 009°51.85'E.

Predette operazioni termineranno il 31 agosto 2010. Nell'area interessata dai lavori, sono vietati la sosta, l'ancoraggio e qualsiasi attività di superficie e/o subacquea. Le unità in transito nelle immediate vicinanze dovranno procedere a velocità minima di governo prestando la massima attenzione mantenendosi ad una distanza non inferiore a 0,5 M dai mezzi operanti da considerarsi "Navi con difficoltà di manovra".

(Capitaneria di Porto di La Maddalena - Ordinanza 62/2010)

#### Carte 41 - 289 - 326 INT3350 - 7380

(Scheda 1210/2010)

### G14020/10 OSTIA

#### Lavori in corso

Nello specchio acqueo antistante il litorale di Ostia, in località Canale dei Pescatori, sono in corso lavori di ripascimento dell'arenile. L'area interessata è delimitata dai seguenti punti:

- a) 41°43'06"N - 012°18'12"E;
- b) 41°43'00"N - 012°18'12"E;
- c) 41°42'46"N - 012°18'47"E;
- d) 41°42'51"N - 012°18'51"E.

I vertici a mare dell'area sono segnalati con boe luminose di colore giallo. Il restante perimetro è segnalato da boe diurne di colorazione gialla. Suddette operazioni saranno effettuate, dall'alba al tramonto, da tre unità navali: M/Betta AngelaA, M/Barca Portus e galleggiante Mississippi. Durante l'esecuzione dei lavori, che termineranno il 24 Settembre 2010, nella predetta area, sono vietati la navigazione, l'ancoraggio, la pesca, la sosta e qualsiasi altra attività di superficie e/o subacquea. Le unità in transito in prossimità del suddetto specchio acqueo dovranno prestare la massima attenzione alle sopraccitate unità impegnate nei lavori, limitando la propria velocità di navigazione e mantenendosi a distanza di sicurezza.

(Capitaneria di Porto di Roma - Ordinanza 61/2010T)

#### Carte 7 - 124 - 7022 - 7342

(Scheda 1237/2010)

## SEZIONE C

### G16023/10 NAPOLI

#### Informazioni portuali

Lo specchio acqueo antistante Largo Sermoneta del comune di Napoli delimitato dai seguenti punti:

- a) 40°50'19"N - 014°13'52"E;
- b) 40°50'27"N - 014°14'08"E;
- c) 40°50'20"N - 014°14'14"E;
- d) 40°50'17"N - 014°13'59"E;
- e) 40°50'18"N - 014°13'53"E;
- f) 40°50'17"N - 014°14'06"E.

è interessato da un campo boe per l'ormeggio stagionale di unità da diporto fino al 31 ottobre 2010. Le boe relative ai vertici a largo, c) e d), sono sormontate da un miraglio radarabile ad "X" e da un fanale a lampi gialli (Iso.Y.2s) 3M. Per tutta la durata del predetto campo, tutte le unità in transito nelle immediate vicinanze, prestino la massima attenzione mantenendosi a distanza di sicurezza.

(Capitaneria di Porto di Napoli - Fg. 62164 del 04.08.2010)

**Carte 127 - 130 INT3385 - 7031 - 7401**

(Scheda 1288/2010)

### G16024/10 FORIO D'ISCHIA

#### Lavori in corso

Negli specchi acquei antistanti le località Basso Cappella e Citara nel Comune di Forio d'Ischia sono in corso lavori per ridurre il pericolo derivante dall'erosione del costone roccioso. Durante i lavori, nelle predette zone di mare, sono vietati il transito, la sosta e qualsiasi altra attività di superficie e/o subacquea. Predetti lavori termineranno il 4 Ottobre 2010. Le unità in transito prestino massima attenzione mantenendosi ad una distanza di sicurezza di almeno 200 m dai mezzi navali impegnati nei lavori in questione.

(Ufficio Circondariale Marittimo di Ischia - Ordinanza 26/2010, Fg. tec.op. 02.01.08/15376 in data 02.08.10)

**Carte 82 - 129**

(Scheda 1280/2010)

### I24001/10 SANT'AGATA DI MILITELLO

#### Dragaggi

Nello specchio acqueo, opportunamente segnalato, prospiciente il Porto di Sant'Agata di Militello, dalla banchina di riva fino al molo di sopraflutto, sono in corso lavori di escavo dei fondali. Nell'area interessata dai lavori, nonchè entro il raggio di 50 m dai mezzi impiegati, sono vietati il transito, l'ancoraggio, l'ormeggio e qualsiasi altra attività di superficie e/o subacquea. Le unità in transito procedano a velocità minima di governo prestando massima attenzione.

I lavori termineranno il 25 Agosto 2010.

(Capitaneria di Porto di Milazzo - Ordinanze 33/2010, 49/2010)

**Carte 14 - 15**

(Scheda 1273/2010)

### L26001/10 TRAPANI

#### Rilievi

La M/N HERCULES sta effettuando attività di ricerca archeologica subacquea strumentale per conto della Regione Sicilia, nel tratto di mare delimitato dai seguenti punti:

- a) 38°05.152'N - 012°11.985'E;
- b) 38°05.392'N - 012°22.427'E;
- c) 37°58.888'N - 012°22.646'E;
- d) 37°58.448'N - 012°12.240'E.

Nella predetta area, per tutta la durata dei rilievi che termineranno il 12 Settembre 2010, le unità in transito dovranno procedere a velocità minima di governo mantenendosi ad una distanza non inferiore ai 500 m dall'unità operante.

(Capitaneria di Porto di Trapani - Ordinanza 55/2010)

**Carte 260 - 7051 - 7052 - 7442**

(Scheda 1225/2010)

### L28006/10 LAMPEDUSA

#### Segnalamenti marittimi

Nelle acque del Circondario Marittimo di Lampedusa, e più precisamente nel punto di coordinate 35°30.35'N - 012°37.80'E, sono presenti 4 gabbie sommerse ad una profondità di 25 m (battente d'acqua libero circa 18 m) relative all'impianto di allevamento ittico di Cala Calandra. Il predetto punto risulta privo di boa di segnalazione.

(Ufficio Circondariale Marittimo di Lampedusa - Fg. 3219 del 16.07.2010)

**Carte 217 - 946 - 947 - 960**

(Scheda 1204/2010)

## SEZIONE C

### L53003/10 GELA

#### Rilievi e ricerche

La M/N Odin Finder sta effettuando rilievi ambientali nei punti di coordinate:

- a) 36°57'34"N - 014°02'29"E;
- b) 36°52'24"N - 014°00'06"E;
- c) 36°50'21"N - 013°59'18"E.

Sudette operazioni avranno termine il 30 Settembre 2010. Le unità in transito all'interno o in prossimità delle coordinate sopraindicate, dovranno mantenersi ad una distanza non inferiore a 0,5M dall'unità impegnata nell'attività di rilevamento, evitando di intralciarne la rotta.

(Capitaneria di Porto di Gela - Ordinanza 17/2010)

#### Carte 19 - 20 - 7059

(Scheda 1230/2010)

### N33007/10 AUGUSTA

#### Informazioni portuali

All'interno della rada di Augusta sono in corso lavori di sostituzione della meda elastica E.F.2858 che termineranno il 28 Ottobre 2010. Tutte le unità in transito dovranno prestare la massima attenzione mantenendosi ad una distanza di sicurezza non inferiore a 100 m dai mezzi impegnati nelle predette attività.

(Capitaneria di Porto di Augusta - Ordinanza 54/2010)

#### Carta 271

(Scheda 1261/2010)

### P37008/10 MOLFETTA

#### Rilievi

Nello specchio acqueo all'interno del bacino portuale di Molfetta adiacente la diga Antemurale "Achille Salvucci" delimitato dalle seguenti coordinate:

- a) 41°12'43.23"N - 016°35'03.66"E;
- b) 41°12'49.14"N - 016°35'21.84"E;
- c) 41°12'36.64"N - 016°35'27.67"E;
- d) 41°12'33.63"N - 016°35'20.82"E;
- e) 41°12'35.87"N - 016°35'07.86"E;
- f) 41°12'43.23"N - 016°35'03.66"E;

nell'ambito del progetto per la realizzazione del nuovo porto commerciale, sono in corso lavori di prospezione archeologica dei fondali mediante operatori subacquei. Per tutta la durata delle operazioni, nella predetta area, con esclusione della zona circolare centrata in 41°12'45.42"N - 016°35'06.60"E e raggio 200 m, sono vietati il transito, la sosta, l'ancoraggio, la pesca e qualsiasi altra attività di superficie e/o subacquea. Tutte le unità in transito prestino la massima attenzione procedendo alla velocità massima di 3 nodi mantenendosi ad una distanza di sicurezza dall'unità impiegata nell'esecuzione dei succitati lavori.

(Capitaneria di Porto di Molfetta - Ordinanza 57/2010)

#### Carta 196

(Scheda 1231/2010)

### T46002/10 CHIOGGIA

#### Ordigni bellici

Nello specchio acqueo antistante il canale Lombardo Esterno e lo scalo portuale di Val da Rio, sono in corso operazioni di bonifica subacquea da ordigni esplosivi e residuati bellici. Nella predetta area, sono vietati la sosta, l'ancoraggio, la pesca e qualsiasi altra attività di superficie e/o subacquea. Le unità in transito dovranno procedere a velocità minima di governo mantenendosi ad una distanza di sicurezza non inferiore a 100 m dal mezzo impiegato nelle operazioni. Le operazioni termineranno il 02 Agosto 2011.

(Capitaneria di Porto di Chioggia - Ordinanza 42/2010)

#### Carte 221 - 222

(Scheda 1262/2010)



## **SEZIONE C**

### **T46003/10 CHIOGGIA**

#### **Lavori in corso**

Nello specchio acqueo antistante il Delta del Po, sono in corso i lavori per la costruzione di una barriera soffolta atta ad unire quella preesistente al prospiciente molo di levante dell'imboccatura del Porto Barricata. Per tutta la durata dei lavori, le unità in transito nelle acque adiacenti il molo est del Porto Barricata, dovranno procedere a velocità minima di governo e mantenersi ad una distanza di sicurezza non inferiore a 100 m dalle unità impegnate nei lavori.  
(Capitaneria di Porto di Chioggia - Ordinanza 38/2010)

**Carte 221 - 222**

(Scheda 1232/2010)

### **T46004/10 PORTO LEVANTE**

#### **Informazioni portuali**

Nello specchio acqueo antistante Porto Levante, all'interno dell'area di Sicurezza del TERMINALE GNL ADRIATICO, è installato a circa 25 m di profondità un ondometro/correntometro nel punto di coordinate 45°05.132'N - 012°35.326'E. All'interno della predetta area, sono vietati il transito, l'ancoraggio, la sosta e qualsiasi attività di superficie e/o subacquea.  
(Capitaneria di Porto di Chioggia - FG. 04.02.20/19205 in data 28.07.2010)

**Carta 222**

(Scheda 1286/2010)

## SEZIONE C

---

### C2 - AVVISI NTM III

---

- Avvisi NTM III annullati con il presente fascicolo:

0165/10	0165/10	0182/10	0183/10	0184/10	0186/10	0210/10
0216/10	0218/10	0222/10	0225/10	0228/10		

- Avvisi NTM III in vigore:

0217/09	0036/10	0103/10	0185/10	0208/10	0220/10
0016/10	0048/10	0127/10	0201/10	0209/10	0221/10
0021/10	0051/10	0144/10	0202/10	0211/10	
0025/10	0070/10	0155/10	0205/10	0215/10	

- Nuovi Avvisi NTM III emessi con il presente fascicolo:

#### 0226/10 EGYPT

Rig "ATWOOD AUORA" established in psn 31°24.04'N - 029°57.97'E.  
Wide berth requested.

#### Carta 439 INT308

(Scheda 1277/2010)

#### 0231/10 EGYPT

Seismic survey operations by M/V "GECO EAGLE", FROM 22 JUL 10 until further notice, towing 12 cables with a length 3,5 NM, in area bounded by psns:

- a) 32°01.26'N - 031°20.34'E;
- b) 32°52.51'N - 031°37.57'E;
- c) 31°39.58'N - 032°29.75'E;
- d) 31°45.89'N - 032°49.54'E;
- e) 32°04.91'N - 032°51.22'E;
- f) 32°14.51'N - 032°46.68'E;
- g) 32°18.67'N - 032°29.48'E;
- h) 32°25.49'N - 032°51.04'E;
- i) 32°25.71'N - 031°39.58'E;
- j) 32°16.32'N - 031°25.41'E;
- k) 32°10.90'N - 031°20.29'E.

6 NM berth requested.

#### Carte 350 INT302 - 360 INT300 - 439 INT308

(Scheda 1277/2010)

#### 0232/10 BLACK SEA - KERCH STRAIT

Port "TAMAN" approaches.- Sea mine located, navigation prohibited in area bounded by psns:

- a) 45°07.27'N - 036°42.73'E;
- b) 45°06.93'N - 036°42.58'E;
- c) 45°07.08'N - 036°41.85'E;
- d) 45°07.48'N - 036°42.05'E.

#### Carta 360 INT300

(Scheda 1277/2010)

#### 0235/10 CENTRAL MEDITERRANEAN - LIBYA

1.- Rig "SCARABEO 4" established in psn: 33°54.49'N - 012°29.62'E.

#### Carta 960

(Scheda 1277/2010)

## SEZIONE C

### 0238/10 TUNISIA

1.- Tunnynet "AQUACULTURE BANNOUR" marked out by four cardinal buoys in following psns:  
North cardinal buoy: 35°33.10'N - 011°05.17'E;  
East cardinal buoy: 35°32.45'N - 011°05.43'E;  
South cardinal buoy: 35°32.13'N - 011°05.14'E;  
West cardinal buoy: 35°32.44'N - 011°04.34'E.

Carte 946 - 947

(Scheda 1277/2010)

### 0239/10 ALGERIA

"RAS ROSA" lighthouse in psn: 36°56.80'N - 009°12.60'E. Light.

Carta 434 INT305

(Scheda 1277/2010)

### 0241/10 EASTERN MEDITERRANEAN - EGYPT

Pipe laying operations until 01 SEP 10 by M/V "HIGH LAND NAVIGATOR", "HIGH LAND FORTRESS", "AUDACIA" and "CALAMITY JAN" in area bounded by psns:

- a) 31°22.15'N - 030°17.06'E;
- b) 31°22.16'N - 030°14.95'E;
- c) 31°53.33'N - 030°27.90'E;
- d) 31°55.31'N - 030°31.08'E.

All ship including fishing are requested to avoid anchoring or trawling near by the area aforementioned.

Carta 439 INT308

(Scheda 1277/2010)

### 0242/10 EASTERN MEDITERRANEAN - LEBANON

1.- Less water than charted reported in following psns:

- a) 33°34.69'N - 035°22.34'E 7,9 metres;
- b) 33°34.57'N - 035°22.47'E 8,5 metres;
- c) 33°34.38'N - 035°22.39'E 5,0 metres;
- d) 33°34.18'N - 035°22.36'E 0,3 metres;
- e) 33°34.01'N - 035°22.12'E 4,0 metres;
- f) 33°34.42'N - 035°20.69'E 38,7 metres.

2.- The beacon in psn: 33°33.59'N - 035°21.31'E Missing.

Carta 439 INT308

(Scheda 1277/2010)

### 0244/10 EASTERN MEDITERRANEAN - LEBANON

The ship "RAYMOND CROZE" from 28 JUL 10 until further notice, will carry out cable operations, in the vicinity of psn: 33°39'N - 035°19'E.  
2 NM berth requested.

Carta 439 INT308

(Scheda 1299/2010)

### 0249/10 TUNISIA

Offshore rig "ENSCO 85" until 23 AUG 10, in area bounded by:  
Meridians 011-18,1E and 011-17,8E.  
Parallels 33-26,5N and 33-26,8N.  
1000 metres berth requested

Carte 434 INT305 - 946

(Scheda 1299/2010)

### 0250/10 IONIAN SEA

Bombing exercises from 010001 UTC to 080001 UTC AUG 10, in circular area, 25 NM radius, centered on psn:37°30.0'N - 018°30.0'E.

Carte 435 INT306 - 436

(Scheda 1299/2010)

## SEZIONE C

### 0251/10 WESTERN MEDITERRANEAN SEA

Oceanographic works by Italian research vessel "URANIA", 02 thru 05 AUG 10, in vicinity trackline joining psns:

- a) 38°15.0'N - 008°31.0'E;
- b) 37°59.0'N - 004°38.0'E;
- c) 36°11.0'N - 002°07.5'E.

Berth requested.

**Carte 432 INT304 - 434 INT305**

(Scheda 1299/2010)

### 0253/10 BLACK SEA

Launching rocket between 03 AUG 10 and 05 AUG 10, from 0500 UTC to 1000 UTC in a circular area, 22 miles radius, centred in psn:

44°09.0'N - 029°23.0'E.

**Carta 360 INT300**

(Scheda 1299/2010)

### 0254/10 NAVAREA THREE IN FORCE ON AUG 03RD 2010

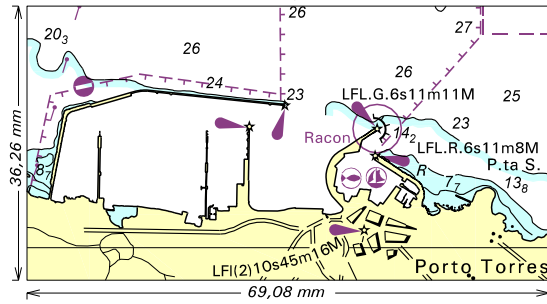
2009:217.

2010: 016, 021, 025, 036, 048, 051, 070, 103, 127, 144, 185, 201, 202, 205, 208, 209, 211, 215, 220, 221, 226, 231, 232, 235, 238, 239, 241, 242, 244, 249, 250, 251, 253, 254.

(Scheda 1299/2010)

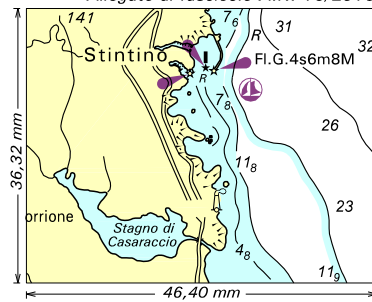
Da applicare sulla carta it. N. 49

Allegato al fascicolo A.N. 16/2010



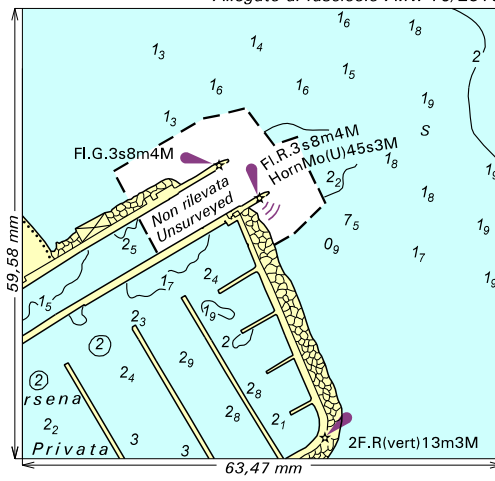
Da applicare sulla carta it. N. 49

Allegato al fascicolo A.N. 16/2010



Da applicare sulla carta it. N. 215

Allegato al fascicolo A.N. 16/2010



# Scheda di segnalazione per notizie idrografiche/reclamo

La presente scheda può essere inviata tramite telefax al nr. 010 261400 o in busta regolarmente affrancata a :  
Istituto Idrografico della Marina – 16100 Genova P.C.

Indicare sempre il numero della carta o della pagina della pubblicazione a cui si fa riferimento. Vedi Premessa I.I. 3146 par. 1.

Carta Nautica n° _____	Portolano n° _____ pag. _____
Elenco Fari Parte Prima pag. _____	Elenco Fari Parte Seconda pag. _____
Radioservizi Parte Prima pag. _____	Radioservizi Parte Seconda pag. _____
Avviso ai Naviganti n° _____	Informazione Nautica n° _____

## **NOTIZIA IDROGRAFICA** (All'attenzione dell'ufficio DD NN)

### DESCRIZIONE DELLA SEGNALAZIONE

---

---

---

---

---

---

### INDICAZIONI DEL MITTENTE

Data del rilievo: \_\_\_\_\_  
In navigazione: da \_\_\_\_\_ a \_\_\_\_\_  
Posizione: lat. \_\_\_\_\_ ; long. \_\_\_\_\_  
In porto a: \_\_\_\_\_ a bordo della \_\_\_\_\_

## **RECLAMO**

- Richiesta di riscontro formale (per iscritto)       Riscontro non richiesto  
 Richiesta di riscontro informale (telefonico)

Motivi del reclamo:

---

---

---

---

Eventuali richieste:

---

---

---

---

### **DATI DEL MITTENTE**

Qualifica (se dipendente): \_\_\_\_\_  
Cognome e Nome: \_\_\_\_\_  
Indirizzo: \_\_\_\_\_ Tel: \_\_\_\_\_

### Nota informativa (ex art. 13 D.Lgs. 196/2003):

I dati personali vengono trattati per finalità istituzionali e statistiche. Non verranno divulgati a terzi. La natura del conferimento è comunque facoltativa.

FIRMA DEL COMPILATORE

\_\_\_\_\_ li \_\_\_\_\_

\_\_\_\_\_