



# AVVISI AI NAVIGANTI

( PERIODICO QUINDICINALE )

9

Mercoledì 02 maggio 2012

## CONTENUTO DEL FASCICOLO

### SEZIONE A

- 1 - Indice degli Avvisi
- 2 - Comunicazioni e varie
- 3 - Annullamento AA.NN.

### SEZIONE B

- 1 - Avvisi per le CARTE
- 2 - Avvisi per i PORTOLANI
- 3 - Avvisi per i RADIOSERVIZI
- 4 - Avvisi di CARATTERE GENERALE
- 5 - Avvisi per i CATALOGHI
- 6 - Avvisi per L'ELENCO FARI

### SEZIONE C

- 1 - INFORMAZIONI NAUTICHE
- 2 - AVVISI NTM III

## ABBREVIAZIONI E SIMBOLI

- - Avviso di fonte italiana
- (P) - Avviso preliminare
- (T) - Avviso temporaneo
- (G) - Avviso generale
- (R) - Avviso di rettifica
- A.N. - Avviso ai Naviganti
- I.N. - Informazione Nautica

## NOTE

Per il razionale impiego del presente fascicolo consultare la "Premessa agli Avvisi ai Naviganti".

Gli **Avvisi urgenti** vengono radiodiffusi dalle stazioni costiere italiane (vedi Radioservizi, Parte I).

Gli **Avvisi importanti di fonte italiana** vengono segnalati direttamente ai principali servizi idrografici del mondo per la loro rapida diffusione.

I rilevamenti sono veri e contati da 000° a 360°; essi sono dati dal largo per i limiti dei settori di luce e per le istruzioni di navigazione; sono dati da punti fissi a terra per la definizione di posizioni.

Chiunque trovi inesattezze o lacune negli avvisi del presente fascicolo o possa fornire notizie che interessino la navigazione è pregato di darne sollecita comunicazione a: **Istituto Idrografico della Marina – Sezione Avvisi ai Naviganti/Informazioni Nautiche - 16100 Genova - Telefono 0102443281 - Telefax 010261400 - e-mail maridrografico.genova@marina.difesa.it**

Direttore Responsabile **Andrea Liaci**

Registrazione presso il Tribunale di Genova N. 1/86 del 14.01.1986

Gli Avvisi ai Naviganti possono essere consultati in Italia presso le Autorità Portuali; all'Estero presso i Consolati italiani o sul sito [www.marina.difesa.it](http://www.marina.difesa.it)

Tariffa **Regime Libero**: "Poste Italiane S.p.A. – Spedizione in abbonamento – 70% - DCB Genova"

Abbonamento annuo: Italia € 80,00 - Estero € 100,00

**SEZIONE A**

---

**A1 - INDICE DEGLI AVVISI**

---

**AVVISI PER LE CARTE**

Carta N°	Correzione N°	Avviso	Correzione precedente
2	65	9.2	(5.3/2012)
6	67	9.5	(8.9/2012)
37	34	9.10	(7.19/2012)
39	38	9.11	(6.21/2012)
48	41	9.3	(3.8/2012)
55 INT3362	36	9.2	(5.7/2012)
76 INT3370	3	9.5	(8.9/2012)
	4	9.6	
106 INT3360	29	9.2	(8.2/2012)
123	49	9.5	(8.9/2012)
	50	9.6	
132	25	9.7	(6.7/2012)
204	29	9.8	(8.17/2012)
214	25	9.9	(6.13/2012)
219	21	9.10	(7.19/2012)
237	4	9.11	(7.24/2012)
239	32	9.11	(15.8/2011)
316	4	9.4	(12.8/2011)
6002	26	9.13	(7.25/2012)
7004	13	9.2	(2.1/2012)
7005	4	9.2	(19.2/2011)
7021	6	9.5	(8.9/2012)
7109	15	9.10	(7.19/2012)
7115	19	9.11	(6.21/2012)
7300	4	9.1	(8.1/2012)
7306	7	9.2	(2.1/2012)
7339	8	9.5	(8.9/2012)
7340	3	9.5	(18.11/2010)
	4	9.6	
7354	4	9.4	(12.8/2011)
7409	5	9.7	(6.7/2012)
7505	4	9.10	(7.19/2012)
7534	7	9.11	(7.24/2012)
	8	9.12	

**AVVISI PER I PORTOLANI**

Portolano <b>P2</b> , ed. 2006 .....	9.14
Portolano <b>P4</b> , ed. 2007 .....	9.15-9.16
Portolano <b>P5</b> , ed. 2007 .....	9.17
Portolano <b>P6</b> , ed. 2007 .....	9.18
Portolano <b>P7</b> , ed. 2008 .....	9.19-9.20

**AVVISI PER I RADIOSERVIZI**

Radioservizi <b>Parte I</b> , ed. 2009.....	9.21-9.22
---	-----------

## SEZIONE A

### AVVISI DI CARATTERE GENERALE

Premessa <b>I.I.3146</b> , ed. 2012 .....	9.23
---	------

### AVVISI PER I CATALOGHI

Catalogo <b>I.I.3001</b> , ed. 2012 .....	9.24
Catalogo <b>I.I.3002</b> , ed. 2011 .....	9.25-9.26

### AVVISI PER ELENCO FARI

Elenco Fari <b>I.I.3134</b> , ed. 2011 .....	9.27
--	------

### INFORMAZIONI NAUTICHE

B54002/12 ORISTANO  
D07026/12 GENOVA  
D08012/12 BONASSOLA  
D08013/12 BOCCA DI MAGRA  
G14008/12 OSTIA  
I22006/12 STRETTO DI MESSINA  
I23007/12 STRETTO DI MESSINA  
I23008/12 GIARDINI NAXOS  
N34002/12 CASTRO  
P34007/12 PORTO MIGGIANO  
P36004/12 TORRE A MARE  
P37004/12 MOLFETTA  
P37005/12 MOLFETTA  
S43001/12 PESARO  
T46003/12 CHIOGGIA

### AVVISI NTM III

0147/12 BLACK SEA  
0161/12 BLACK SEA  
0162/12 BLACK SEA  
0164/12 AEGEAN SEA  
0167/12 SICILIAN CHANNEL  
0169/12 EASTERN MEDITERRANEAN - EGYPT  
0170/12 TUNISIA NORTH COAST  
0171/12 MEDITERRANEAN AND BLACK SEAS

**SEZIONE A**

---

**A2 - COMUNICAZIONI E VARIE**

---

Negativo.

---

**A3 - ANNULLAMENTI AA.NN.**

---

I seguenti Avvisi ai Naviganti, inseriti nelle pubblicazioni sotto indicate, sono annullati e pertanto devono essere distrutti:

Portolano P3, pag. 159

4.34/2012

Scheda 794/2012

## SEZIONE B

---

### B1 - AVVISI PER LE CARTE

---

#### MAR LIGURE - ITALIA



9.1 - 2-V-2012  
Savona - Avvertenza

Modificare le "AVVERTENZE" relative all'area VTS- Savona in:  
**Area VTS Savona - Per le procedure del Sistema di Controllo del Traffico marittimo consultare i Radioservizi.**

Carta 7300 (4)

(Scheda 765/2009)

---

#### MAR LIGURE - ITALIA



9.2 - 2-V-2012  
Genova - Relitto

Carta 55 INT3362

Spostare il relitto da 44°22.139'N - 008°54.846'E a 44°22.104'N - 008°54.724'E.

Carte 106 INT3360 - 7004 - 7005 - 7306

Spostare il relitto da circa 44°22.14'N - 008°54.85'E a 44°22.10'N - 008°54.72'E.

Carta 2

Spostare il relitto da circa 44°22.10'N - 008°54.87'E a 44°22.07'N - 008°54.75'E.

Carte 2 (65) - 55 INT3362 (36) - 106 INT3360 (29) - 7004 (13) - 7005 (2012-4) - 7306 (7)

(Scheda 960/2012)

---

#### MEDITERRANEO OCCIDENTALE - ITALIA (SARDEGNA)



9.3 - 2-V-2012  
Bosa Marina - Talloncino

Inserire il talloncino allegato centrato circa in 40°17.10'N - 008°28.45'E.

**Avvertenze: le rappresentazioni grafiche ottenute da stampanti non professionali possono facilmente risultare distorte o deformate rispetto alle dimensioni originali; si raccomanda di verificare le quote confrontandole con quelle indicate ai margini.**

Carta 48 (41)

(Scheda 1955/2011)

---

#### MEDITERRANEO OCCIDENTALE - ITALIA (SARDEGNA)



9.4 - 2-V-2012  
Arbatax - Fanale

Carta 316

1) Cancellare il settore oscurato e l'annessa legenda "Obscd" al fanale (E.F. 1236) in 39°56.503'N - 009°42.284'E.

2) Inserire un settore luminoso (INT P - 40.1) **R 295° - 150°** al fanale in 1), lunghezze linee settore **250 m**, unire i limiti del settore con un arco di raggio **200 m**.

Carta 7354

Cancellare il settore rosso al fanale (E.F. 1236) circa in 39°56.50'N - 009°42.28'E.

Carte 316 (2012-4) - 7354 (2012-4)

(Scheda 935/2012)

## SEZIONE B

### MAR TIRRENO - ITALIA



9.5 - 2-V-2012

**Civitavecchia - Ingresso proibito - Punto di riferimento**

#### **Carta 76 INT3370**

Inserire un punto di riferimento (INT E - 33) **Silo** in 42°05.419'N - 011°47.302'E.

#### **Carta 123**

1) Cancellare i limiti di zona regolamentata centrata circa in 42°05.47'N - 011°42.60'E.

2) Cancellare i simboli di ancoraggio vietato e pesca vietata all'interno della zona in 1).

#### **Carta 7339**

Cancellare i limiti di zona di ancoraggio vietato e pesca vietata centrata circa in 42°05.47'N - 011°42.59'E.

#### **Carta 7340**

Cancellare i limiti di zona di ancoraggio vietato e pesca vietata centrata circa in 42°06.55'N - 011°44.90'E.

#### **Carta 6**

1) Cancellare i limiti di zona regolamentata centrata circa in 42°05.30'N - 011°42.56'E.

2) Cancellare i simboli di ancoraggio vietato e pesca vietata all'interno della zona in 1).

#### **Carta 7021**

Cancellare i limiti di zona di ancoraggio vietato e pesca vietata centrata circa in 42°05.30'N - 011°42.45'E.

**Carte 6 (67) - 76 INT3370 (3) - 123 (49) - 7021 (6) - 7339 (8) - 7340 (2012-3)**

(Scheda 958/2012)

---

### MAR TIRRENO - ITALIA



9.6 - 2-V-2012

**Civitavecchia - Limite zona ingresso proibito - Riferimento carta a scala maggiore**

#### **Carta 76 INT3370**

Inserire un limite semicircolare di zona di ingresso proibito (INT N - 2.2) centrato sull'ondametro in 42°04.983'N - 011°46.685'E di raggio **0.1 M** delimitato a S dal limite della carta.

#### **Carta 123**

1) Cancellare il riferimento alla carta a scala maggiore "76" presente nella carta.

2) Inserire un riferimento alla carta a scala maggiore (INT A - 18) **76 INT 3370** delimitato dai paralleli:

a) 42° 07.58' N, parallelo N;

b) 42° 04.88' N, parallelo S;

e dai meridiani:

c) 011° 48.51 'E, meridiano E;

d) 011° 42.93' E, meridiano W.

3) Inserire un limite circolare di zona di ingresso proibito (INT N - 2.2) centrato sull'ondametro in 42°04.94'N - 011°46.70'E di raggio **0.1 M**.

#### **Carta 7340**

Inserire un limite circolare di zona di ingresso proibito (INT N - 2.2) centrato sull'ondametro in 42°04.98'N - 011°46.69'E di raggio **0.1 M**.

**Carte 76 INT3370 (4) - 123 (50) - 7340 (4)**

(Scheda 1134/2009)

## SEZIONE B

### MAR TIRRENO - ITALIA



9.7 - 2-V-2012

#### Maiori - Conduiture sottomarine - Zona regolamentata

##### Carta 132

- 1) Cancellare la condotta sottomarina centrata in 40°38.60'N - 014°38.70'E.
- 2) Inserire una condotta sottomarina (INT L - 41.1) **Sewer** congiungente i punti:
  - a) 40°38.81'N - 014°38.78'E, costa;
  - b) 40°38.43'N - 014°38.62'E.
- 3) Inserire la legenda **2 condutture** nelle immediate vicinanze della condotta centrata in 2).

##### Carta 7409

- 1) Cancellare la condotta sottomarina centrata in 40°38.50'N - 014°38.60'E.
- 2) Inserire una condotta sottomarina (INT L - 41.1) congiungente i punti:
  - a) 40°38.75'N - 014°38.73'E, costa;
  - b) 40°38.37'N - 014°38.57'E.
- 3) Inserire la legenda **2 condutture** nelle immediate vicinanze della condotta in 2).

##### Carte 132 (25) - 7409 (5)

(Scheda 946/2012)

---

### MARE ADRIATICO - ITALIA



9.8 - 2-V-2012

#### Isole Tremiti - Conduiture sottomarina

##### RIQUADRO ANC.° DELLE I. TREMITI

- 1) Cancellare il tratto di condotta sottomarina compreso tra i punti:
  - a) 42°06.830'N - 015°29.860'E, condotta esistente;
  - b) 42°06.814'N - 015°29.815'E, limite S riquadro;ed i punti:
  - c) 42°06.814'N - 015°29.692'E, limite S riquadro;
  - d) 42°06.860'N - 015°29.620'E, costa.
- 2) Inserire un tratto di condotta sottomarina (INT L - 41.1) **Sewer** congiungente i punti:
  - a) punto in 1) a);
  - b) 42°06.814'N - 015°29.825'E, limite S riquadro;ed i punti:
  - c) 42°06.814'N - 015°29.695'E, limite S riquadro;
  - d) 42°06.860'N - 015°29.620'E, costa.

##### Carta 204 (29)

(Scheda 918/2012)

---

### MARE ADRIATICO - ITALIA



9.9 - 2-V-2012

#### Pesaro - Limite marittimo

##### RIQUADRO PESARO

- Inserire un limite marittimo (INT N - 1.1) congiungente i punti:
- a) 43°55.600'N - 012°53.990'E, limite W riquadro;
  - b) 43°55.600'N - 012°54.809'E, limite E riquadro.

##### Carta 214 (25)

(Scheda 856/2012)

## SEZIONE B

### MARE ADRIATICO - ITALIA



9.10 - 2-V-2012

**Ravenna - Relitto**

**Carte 37 - 219**

Modificare in **7<sub>8</sub>** il battente d'acqua "9" del relitto circa in 44°29.65'N - 012°21.58'E.

**Carte 7109 - 7505**

Modificare in **7<sub>8</sub>** il battente d'acqua "9" del relitto circa in 44°29.68'N - 012°21.56'E.

**Carte 37 (34) - 219 (21) - 7109 (15) - 7505 (4)**

(Scheda 356/2012)

---

### MARE ADRIATICO - ITALIA



9.11 - 2-V-2012

**Trieste - Risponditore Radar**

**Carta 237**

Cancellare il simbolo di risponditore radar e la relativa legenda "Racon TS" al fanale in 45°38.320'N - 013°44.353'E.

**Carta 239**

Cancellare il simbolo di risponditore radar e la relativa legenda "Racon Mo(TS)30s6M" al fanale circa in 45°38.28'N - 013°44.37'E.

**Carta 7534**

Cancellare il simbolo di risponditore radar e la relativa legenda "Racon (TS)" al fanale circa in 45°38.32'N - 013°44.36'E.

**Carta 39**

Cancellare il simbolo di risponditore radar e la relativa legenda "Racon" al fanale circa in 45°38.28'N - 013°44.37'E.

**Carta 7115**

Cancellare il simbolo di risponditore radar e la relativa legenda "Racon" al fanale circa in 45°38.32'N - 013°44.36'E.

**Carte 39 (38) - 237 (4) - 239 (2012-32) - 7115 (19) - 7534 (7)**

(Scheda 938/2012)

---

### MARE ADRIATICO - ITALIA



9.12 - 2-V-2012

**Trieste - Molo - Zona non rilevata**

1) Cancellare il tratto di banchina centrato circa in 45°39.08'N - 013°45.78'E.

2) Cancellare il limite di zona non rilevata e la relativa legenda associata al tratto di banchina in 1).

**N.B. su alcune copie la correzione risulta già apportata.**

**Carta 7534 (8)**

(Scheda 367/2012)

---

### MARE ADRIATICO - CROAZIA



9.13 - 2-V-2012

**Valbiska - Settore oscurato**

Inserire un settore oscurato (INT P - 43) **020° - 220° Obscd** al fanale in 45°01.75'N - 014°29.80'E, lunghezze linee settore **2M**, collegare i limiti del settore con un arco di raggio **1.7 M**.

**Carta 6002 (26)**

(Scheda 1000/2012)



**SEZIONE B**

**B2 - AVVISI PER I PORTOLANI**

**MAR TIRRENO - ITALIA**



**9.14 - 2-V-2012**

**Indefinita - Circostrizioni territoriali marittime**

**Sostituire la tabella con la seguente:**

«

CAPITANERIE DI PORTO	GIURISDIZIONE LITORANEA			
	UFFICI CIRCONDARIALI MARITTIMI	LIMITI TERRITORIALI DEI CIRCONDARI	UFFICI MARITTIMI LOCALI	DELEGAZIONI DI SPIAGGIA
<i>COMPAMARE</i>	<i>CIRCOMARE</i>		<i>LOCAMARE</i>	<i>DELEMARE</i>
<b>DIREZIONE MARITTIMA DI LIVORNO</b>				
Marina di Carrara		Dalla foce del Torrente Parmignola al comune di Forte dei Marmi escluso		- Marina di Massa
Viareggio		Dal comune di Forte dei Marmi incluso al comune di Vecchiano escluso	- Forte dei Marmi	
Livorno		Dal comune di Vecchiano incluso al Fosso Camilla incluso, comprese le isole di Gorgona e di Capraia	- Marina di Pisa - Castiglioncello - Vada - Cecina - Capraia (isola)	- Gorgona
	Piombino	Dal Fosso Camilla escluso alla foce dell'Alma	- Follonica	- San Vincenzo
	Porto S. Stefano <sup>1</sup>	Dalla foce dell'Alma alla foce del Chiarone, comprese le isole del Giglio e di Giannutri	- Giglio - Castiglione della Pescaia - Talamone - Orbetello - Porto Ercole	- Marina di Grosseto - Giannutri
Portoferraio		Isola d'Elba e le altre isole dell'arcipelago toscano escluse le isole di Capraia, Gorgona, del Giglio e di Giannutri	- Marciana Marina - Porto Azzurro - Rio Marina	- Marina di Campo - Monte Calamita - Cavo - Pianosa
<b>DIREZIONE MARITTIMA DI CIVITAVECCHIA<sup>2</sup></b>				
Civitavecchia		Dal comune di Montalto di Castro incluso al comune di Ladispoli incluso	- Santa Marinella - Ladispoli	- Montalto di Castro - Porto Clementino (Tarquinia)
Roma		Dal comune di Fiumicino incluso al Comune di Ardea incluso, compreso il corso del Tevere sino all'idroscalo dell'Urbe	- Fregene - Torvaianica	- Ostia
	Anzio <sup>3</sup>	Dal Comune di Anzio incluso al Comune di Nettuno incluso (foce del fiume Astura)		

<sup>1</sup> Autorizzato a tenere le matricole della gente di mare

<sup>2</sup> Per la giurisdizione della Capitaneria di Porto di Gaeta consultare il Portolano P4

<sup>3</sup> Con stazione staccata a Nettuno.».

**SEZIONE B**

**MAR TIRRENO - ITALIA**

9.15 - 2-V-2012

**Indefinita - Circostrizioni territoriali marittime**

**Sostituire la tabella con la seguente:**

«

CAPITANERIE DI PORTO	GIURISDIZIONE LITORANEA			
	UFFICI CIRCONDARIALI MARITTIMI	LIMITI TERRITORIALI DEI CIRCONDARI	UFFICI MARITTIMI LOCALI	DELEGAZIONI DI SPIAGGIA
<i>COMPAMARE</i>	<i>CIRCOMARE</i>		<i>LOCAMARE</i>	<i>DELEMARE</i>
DIREZIONE MARITTIMA DI CIVITAVECCHIA <sup>1</sup>				
Gaeta	Terracina <sup>2</sup>	Dal Comune di Latina incluso (foce del fiume Astura) al Comune di Fondi escluso	- San Felice Circeo	- Badino di Terracina - Sabaudia
		Dal Comune di Fondi incluso al Comune di Minturno incluso foce del fiume Garigliano,	- Formia - Sperlonga	- Scauri
	Ponza	Isole Pontine e scogli vicini	Ventotene	- Le Forna (Ponza)
DIREZIONE MARITTIMA DI NAPOLI				
Napoli <sup>3</sup>	Ischia	Isola d'Ischia	- Casamicciola - Lacco Ameno - Forio d'Ischia	- Sant'Angelo
	Procida	Isola di Procida e di Vivara		
	Pozzuoli	Dalla foce del fiume Garigliano a Bagnoli escluso	- Mondragone - Castelvoturno - Torre Gaveta - Baia	- Monte di Procida
	Capri	Isola di Capri		
		Da Bagnoli incluso a Portici escluso, compresa l'isola di Nisida	- Sorrento	
Torre del Greco		Da Portici incluso a Torre del Greco incluso	- Portici	
Castellammare di Stabia	Torre Annunziata	Da Torre del Greco esclusa al fiume Sarno		
		Dal fiume Sarno al Comune di Positano	- Meta - Piano di Sorrento - Massa Lubrense	- Vico Equense
Salerno		Dal Comune di Positano incluso al Comune di Capaccio escluso	- Positano - Amalfi - Maiori - Cetara	- Vietri sul Mare
	Agropoli	Dal Comune di Capaccio incluso al Comune di Pisciotta escluso	- S. Maria di Castellabate - Acciaroli	
	Palinuro	Dal Comune di Pisciotta incluso al Comune di Sapri incluso	- Marina di Pisciotta - Marina di Camerota - Scario - Sapri	- Capitulo

<sup>1</sup> Per le giurisdizioni delle Capitanerie di Porto di Civitavecchia e Roma consultare il Portolano P2.

<sup>2</sup> Con sezione staccata a Rio Martino

<sup>3</sup> Con sezione staccata a Bagnoli.»

**Portolano P4, ed. 2007, pag. 14**

(Scheda 980/2012)

## SEZIONE B

### MAR TIRRENO - ITALIA



9.16 - 2-V-2012

**Indefinita - Circoscrizioni territoriali marittime**

**Cancellare la tabella.**

**Portolano P4, ed. 2007, pag. 15**

(Scheda 980/2012)

---

### MARE IONIO - ITALIA



9.17 - 2-V-2012

**Roccella Ionica - Informazioni portuali**

**Sostituire le righe 26 ÷ 28 con:**

«**Avvertenze** - Dal fanale verde, per circa 130 m in direzione S, esistono dei **banchi di sabbia** che riducono il fondale da 2,5 m (in prossimità del fanale verde) a 9 m circa nel punto più a S. Inoltre in presenza di venti dal II e III quadrante si formano dei frangenti che rendono pericolosa la navigazione.

All'imboccatura del porto, in prossimità del fanale binato verde sul pennello del molo di sottoflutto, un banco di sabbia in parte affiorante, si protende per 32 m circa verso il canale di accesso riducendolo a 25 m di ampiezza e creando **un ostacolo** pericoloso; i fondali variano tra 2,2 m e 4,5 m.».

**Portolano P5, ed. 2007, pag. 159**

(Scheda 903/2012)

**SEZIONE B**

**MARE IONIO - ITALIA (SICILIA)**

9.18 - 2-V-2012

**Indefinita - Circoscrizioni territoriali marittime**

**Sostituire la tabella con la seguente:**

«

CAPITANERIE DI PORTO	GIURISDIZIONE LITORANEA			
	UFFICI CIRCONDARIALI MARITTIMI	LIMITI TERRITORIALI DEI CIRCONDARI	UFFICI MARITTIMI LOCALI	DELEGAZIONI DI SPIAGGIA
<i>COMPAMARE</i>	<i>CIRCOMARE</i>		<i>LOCAMARE</i>	<i>DELEMARE</i>
DIREZIONE MARITTIMA DI <b>CATANIA</b> <sup>1</sup>				
Milazzo		Dalla foce del torrente S. Angelo di Brolo alla foce del torrente Gallo		- Gioiosa Marea - Patti Marina - Olivieri - Spadafora - Porto Rosa
	S. Agata di Militello	Dalla foce del fiume Pollina alla foce del torrente S. Angelo di Brolo	- S. Stefano di Camastra - Capo d'Orlando	
	Lipari	Isole Eolie		- Filicudi - Alicudi - Salina - Canneto - Panarea - Stromboli
Messina		Dalla foce del torrente Gallo alla foce del fiume Alcantara	- Torre di Faro - Giardini	- S. Teresa di Riva - Letoianni - Ali Terme
Siracusa		Dal faro della penisola di Magnisi al Comune di Pachino incluso (foce Pantano Longarini)	- Portopalo	- Avola - Marzamemi (Pachino)
Pozzallo		Dal Comune di Pachino escluso (foce Pantano Longarini) alla foce del fiume Dirillo	- Scoglitti (Vittoria)	- Marina di Ragusa - Donnalucata
DIREZIONE MARITTIMA DI <b>PALERMO</b>				
Gela		Dalla foce del fiume Dirillo al torrente Canticaglione incluso		
Porto Empedocle	Licata	Dalla foce del torrente Canticaglione escluso a Palma di Montechiaro inclusa		
	Lampedusa	Da Palma di Montechiaro esclusa alla foce del torrente Bellapietra		
	Sciacca	Isole Pelagie		- Linosa
	Sciacca	Dalla foce del torrente Bellapietra al vallone Gurra di Mare incluso		

<sup>1</sup> Per le giurisdizioni delle Capitanerie di Porto di Catania e Augusta consultare il Portolano P5.

**Portolano P6, ed. 2007, pag. 15**

(Scheda 980/2012)

(Sostituisce l'A.N. 18.21/2011).

**SEZIONE B**

**MARE ADRIATICO - ITALIA**

●  
9.19 - 2-V-2012

**Indefinita - Circostrizioni territoriali marittime**

**Sostituire la tabella con la seguente:**

«

CAPITANERIE DI PORTO	GIURISDIZIONE LITORANEA			
	UFFICI CIRCONDARIALI MARITTIMI	LIMITI TERRITORIALI DEI CIRCONDARI	UFFICI MARITTIMI LOCALI	DELEGAZIONI DI SPIAGGIA
<i>COMPAMARE</i>	<i>CIRCOMARE</i>		<i>LOCAMARE</i>	<i>DELEMARE</i>
DIREZIONE MARITTIMA DI BARI <sup>1</sup>				
Gallipoli		Da Punta Presutto incluso al Comune di Castro escluso	- Torre Cesarea - Leuca (Capo S. Maria) - Tricase - Torre San Giovanni d'Ugento	- Nardò
	Otranto	Dal Comune di Castro incluso al Comune di Lecce incluso	- Castro - S. Cataldo	- San Foca di Melendugno - Casalabate
Brindisi		Dal Comune di Lecce escluso al Comune di Fasano incluso		- Villanova (Ostuni) - Savelletri
Bari <sup>2</sup>	Monopoli	Dal Comune di Fasano escluso al Comune di Polignano a Mare incluso		- Polignano a Mare
		Dal Comune di Polignano a Mare escluso al Comune di Giovinazzo escluso	- Mola di Bari	- Torre a Mare
Molfetta		Dal Comune di Giovinazzo incluso al Comune di Bisceglie escluso	- Giovinazzo	
Barletta		Dal Comune di Bisceglie incluso al Comune di Zapponeta (FG) escluso	- Bisceglie - Trani - Margherita di Savoia	
Manfredonia		Dal Comune di Zapponeta (FG) incluso al Comune di Vieste escluso	- Margherita di Savoia	
	Vieste	Dal Comune di Vieste incluso al Comune di Chieti incluso	- Rodi Garganico - Lesina	- Peschici - S. Nicola Varano

<sup>1</sup> Per la giurisdizione della Capitaneria di Porto di Taranto consultare il Portolano P5.

<sup>2</sup> Con sezione staccata a Santo Spirito.

».

**Portolano P7, ed. 2008, pag. 15**

(Scheda 980/2012)

(Sostituisce l'A.N. 18.33/2011).

**SEZIONE B**

**MARE ADRIATICO - ITALIA**

9.20 - 2-V-2012

Indefinita - Circostrizioni territoriali marittime

Sostituire la tabella con la seguente:

«

CAPITANERIE DI PORTO	GIURISDIZIONE LITORANEA			
	UFFICI CIRCONDARIALI MARITTIMI	LIMITI TERRITORIALI DEI CIRCONDARI	UFFICI MARITTIMI LOCALI	DELEGAZIONI DI SPIAGGIA
COMPAMARE	CIRCOMARE		LOCAMARE	DELEMARE
DIREZIONE MARITTIMA DI PESCARA				
Termoli		Dal Comune di Chieti escluso alla foce del Fosso Formale del Molino (limite regione Molise) escluso, ma compreso l'Arcipelago delle Isole Tremiti		- Tremiti
Ortona	Vasto	Dal Fosso Formale del Molino (limite regione Abruzzo) al Comune di Fossacesia escluso		
		Dal Comune di Fossacesia incluso al Comune di Francavilla incluso		- Marina di S. Vito - Francavilla
Pescara		Dal confine con il territorio comunale di Francavilla escluso al torrente Piomba		- Montesilvano
	Giulianova	Dalla foce del torrente Piomba alla foce del fiume Tronto escluso	- Silvi - Roseto degli Abruzzi - Tortoreto - Martinscuro	
DIREZIONE MARITTIMA DI ANCONA <sup>1</sup>				
San Benedetto del Tronto		Dalla foce del Tronto incluso al Comune di Massignano incluso	- Cupra Marittima	- Grottammare
	Porto S. Giorgio	Dal Comune di Campofilone incluso alla foce del Chienti escluso		- Pedaso
Ancona <sup>2</sup>	Civitanova Marche	Dalla foce del Chienti incluso alla foce del torrente Musone		- Porto Recanati
		Dalla foce del torrente Musone alla foce del fiume Cesano	- Senigallia - Numana	

<sup>1</sup> Per la giurisdizione delle Capitanerie di Porto di Pesaro e Rimini consultare il Portolano P8

<sup>2</sup> Con sezione staccata a Falconara Marittima.

».

Portolano P7, ed. 2008, pag. 16

(Scheda 980/2012)

(Sostituisce l'A.N. 18.34/2011).

**SEZIONE B**

**B3 - AVVISI PER I RADIOSERVIZI**

**MARE ADRIATICO - ITALIA**



9.21 - 2-V-2012

**Indefinita - Risponditori Radar**

Sostituire la tabella ITALIA(continua):

ITALIA (continua)						
Nominativo	Codice	Coordinate	Banda di lavoro	Periodo	Azimut	Portata
<b>PALERMO</b> nel fanale, gomito Diga Foranea	<b>P</b>	38° 07',55 N 013° 22',52 E	(3 & 10 cm)		360	10
<b>PIATTAFORMA VEGA</b> Canale di Malta	<b>V</b>	36° 32',53 N 014° 37',53 E	(3 & 10 cm)	30	360	10
<b>PORTO CORSINI Armida</b> piattaforma	<b>U</b>	44° 28',75 N 012° 27',28 E		120	360	
<b>PORTO CORSINI Term. AGIP 4</b> piattaforma	<b>U</b>	44° 27',50 N 012° 31',40 E		120	360	
<b>PORTO LEVANTE</b> sulla piattaforma Adriatic LNG	<b>U</b>	45° 05',40 N 012° 35',10 E	(3 & 10 cm)		360	
<b>PORTO LIDO</b> nel fanale, Frangionde Nord	<b>V</b>	45° 25',33 N 012° 26',22 E	(3 & 10 cm)		360	6
<b>PORTO TORRES</b> nel fanale, Molo di Ponente	<b>P</b>	40° 50',85 N 008 23,98 E	(3 & 10 cm)		360	6
<b>SALERNO</b> sull'estremità del Molo di Levante	<b>C</b>	40° 39',88 N 014° 44',69 E	(3 & 10 cm)			6

Radioservizi Parte I, ed. 2009, pag. 25

(Scheda 938/2012)

(Sostituisce l'A.N. 4.43/2012).

**MAR MEDITERRANEO**



9.22 - 2-V-2012

**Indefinita - Stazioni Navtex**

Sostituire la tabella NAVTEX con:

Codice Stazione	Stazione	Frequenza	Portata	Posizione
<b>R</b>	La Maddalena	518 kHz	320 M	41 13 N – 9 24 E
<b>U</b>	Mondolfo			43 45 N – 13 08 E
<b>V</b>	Sellia Marina			38 52 N – 16 43 E
<b>R:</b> 0250 0650 1050 1450 1850 2250	Avvisi ai Naviganti In Inglese			
<b>U:</b> 0320 0720 1120 1520 1920 2320				
<b>V:</b> 0330 0730 1130 1530 1930 2330				

Codice Stazione	Stazione	Frequenza	Portata	Posizione
<b>I</b>	La Maddalena	490 kHz	320 M	41 13 N – 9 24 E
<b>E</b>	Mondolfo			43 45 N – 13 08 E
<b>W</b>	Sellia Marina			38 52 N – 16 43 E
<b>I:</b> 0120 0520 0920 1320 1720 2120	Avvisi ai Naviganti in Italiano			
<b>E:</b> 0040 0440 0840 1240 1640 2040				
<b>W:</b> 0340 0740 1140 1540 1940 2340				

Radioservizi Parte I, ed. 2009, pag. 102

(Scheda 977/2012)

(Sostituisce l'A.N. 20.17/2011).

SEZIONE B

B4 - AVVISI DI CARATTERE GENERALE

MAR MEDITERRANEO

● (G)

9.23 - 2-V-2012

Ricerche Idrocarburi - Piattaforme Mobili

Riferimento: A.N. (G) n. 12 della Premessa agli Avvisi ai Naviganti 2012

Sono in neretto le piattaforme che hanno cambiato posizione rispetto all'avviso precedente.

1) **Mediterranean Sea S/SE.**

Unknown	31°24.1'N - 030°02.0'E
Unknown	31°24.5'N - 030°04.2'E
Sneferu	31°26.2'N - 032°58.0'E
P. Fouad	31°30.9'N - 032°31.6'E
Atwood Aurora	31°36.3'N - 030°04.7'E
Karous	31°37.8'N - 032°14.1'E
Key Manhattan	31°39.5'N - 032°40.7'E
Mary-B	31°44.9'N - 034°18.3'E
Merseak Gardein	31°46.0'N - 030°34.5'E
JP Bussel	31°46.1'N - 031°20.6'E
Senefru	31°48.9'N - 030°56.1'E
Rosetta 1	31°50.8'N - 030°31.2'E
Ocean Lexington	31°53.2'N - 031°53.4'E
Key Singapore	31°55.2'N - 031°51.2'E
Adryatic 4	31°55.5'N - 032°31.3'E
Unknown	31°56.7'N - 031°09.2'E
<b>Scarabeo 4</b>	<b>31°57.3'N - 031°58.3'E</b>
Ocean Endeavour	32°04.0'N - 030°31.0'E
Discoverer Americas	32°15.5'N - 028°38.7'E
Sedco Express	33°00.0'N - 034°01.9'E
Pride North America	33°00.3'N - 033°43.3'E
Noble Homer Ferrington	33°01.1'N - 033°44.5'E
Estruc. Didon	33°47.9'N - 011°53.5'E
Pride Sea Explorer	34°17.6'N - 011°48.4'E
Sea Explorer	34°22.5'N - 011°32.0'E
7 November	34°23.0'N - 012°15.0'E
Isis	34°34.1'N - 012°31.6'E
Atwood Southern Cross	35°47.9'N - 014°28.7'E

2) **Adriatic Sea-Ionian Sea.**

Unknown	40°50.0'N - 018°17.0'E
Bonaccia	43°36.0'N - 014°21.2'E
Steward	44°12.8'N - 012°46.6'E
Morena I	44°13.6'N - 012°29.0'E
Annabella	44°13.7'N - 013°04.4'E
Ika-A	44°21.5'N - 013°29.3'E
Ida-B	44°26.8'N - 013°28.8'E
Armida 1	44°28.5'N - 012°27.2'E
Unknown	44°30.0'N - 013°00.0'E
Irina	44°31.7'N - 013°22.8'E
Ivana B	44°41.2'N - 013°13.1'E
Vesna	44°41.2'N - 013°19.1'E
Ivana E	44°44.7'N - 013°14.8'E
Izabela South	44°57.5'N - 013°09.1'E
Ocean King	44°58.5'N - 013°08.0'E
Izabela North	44°58.8'N - 013°07.8'E

3) **Azov Sea-Black Sea**

Deepwater Champion	43°52.1'N - 030°45.6'E
Unknown	44°03.4'N - 030°09.3'E
Unknown	44°31.6'N - 029°32.9'E
Unknown	44°32.7'N - 029°26.8'E
Sivash	44°50.2'N - 036°24.3'E
Unknown	45°15.5'N - 031°49.2'E
Unknown	45°22.3'N - 030°55.6'E
Number 11	45°40.5'N - 031°41.1'E
Number 10	45°42.7'N - 031°51.5'E

Ulteriori varianti saranno radiodiffuse dal servizio NAVAREA III e, per le coste italiane, anche dalle stazioni costiere italiane (vedere Radioservizi per la Navigazione - Parte I - Capitolo VII)

**Premessa agli Avvisi ai Naviganti e Avvisi di carattere generale I.I.3146, ed. 2012**

(Scheda 1012/2012)

(Sostituisce l'A.N. 8.28/2012).



**SEZIONE B**

**B5 - AVVISI PER I CATALOGHI**

**9.24 - 2-V-2012**

Idrogr.	Pagina	Numero	Titolo	Scala 1:	Edizione	Formato
Extra	75	7061	Da Punta Braccetto a Punta Raganzino  Nuova edizione. Sostituisce l'edizione precedente	100.000	Aprile 2012	CDO

**Catalogo I.I.3001, ed. 2012 (8)**

(Scheda 1040/2012)

**9.25 - 2-V-2012**

Idrogr.	Pagina	NP	Titolo	Edizione
III	13	49	Mediterranean Pilot, Volume V  Nuova edizione. Sostituisce l'edizione precedente.	2011

**Catalogo I.I.3002, ed. 2011 (22)**

(Scheda 951/2012)

**9.26 - 2-V-2012**

Idrogr.	Pagina	Numero	Titolo	Scala 1:	Edizione	Indice grafico
Extra	53	6	Gulf of Aden Balhaf LNG Terminal  Nuova edizione. Sostituisce l'edizione precedente.	750.000 25.000	2012	3
V	17	2230	Constanța to Kefken Adasi  Nuova edizione. Sostituisce l'edizione precedente.	400.000	2012	A
V	39	2283	Maslen Nos to Nos Kaliakra  Nuova edizione. Sostituisce l'edizione precedente.	125.000	2012	M
Extra	49	2964 INT758	Gulf of Aden and Approaches  Nuova edizione. Sostituisce l'edizione precedente.	1.500.000	2012	1
Extra	57	2970 INT7002	Eastern Approaches to the Gulf of Aden  Nuova edizione. Sostituisce l'edizione precedente.	750.000	2012	5
Extra	55	3784 INT7014	Ra's Al Kalb to Ra's Mirbāt Ash Shihr Terminal Al Mukalla Nishtun  Nuova edizione. Sostituisce l'edizione precedente.	750.000 50.000 37.500 10.000	2012	4

**Catalogo I.I.3002, ed. 2011 (23)**

(Scheda 1042/2012)

**SEZIONE B**

**B6 - AVVISI PER ELENCO FARI**

9.27 - 2-V-2012

<b>ARBATAX</b>								
- Molo di Levante								
<b>1236</b>	-- Sperone interno	39 56.5 F R	14	5	Tcn bianca fsc rossa	Osc 150 - 295 (145)		9.27
E1034		9 42.3			6			2012
(Scheda 935/2012)								
<b>SANT'ANTIOCO</b>								
<b>1338</b>	- Impianto di acquacoltura	38 58.3 FI Y 3s	3	3	Boa segnale speciale ☼	<b>0.5 - 2.5</b>		9.27
		8 27.3				<b>P</b>		2012
(Scheda 935/2012)								
<b>MARINA DI CARRARA</b>								
<b>1848</b>	- Diga Foranea, estr	44 01.6 Iso R 2s	13	7	C/Ris rossi	<b>DS 30m</b>		9.27
E1329		10 02.5			5			2012
(Scheda 995/2012)								
<b>1852</b>	- Molo di Levante, estr	44 01.7 Iso G 2s	10	7	C/Ris verdi	<b>DS 35m</b>		9.27
E1330		10 02.5			5			2012
(Scheda 995/2012)								
<b>GOMBO</b>								
<b>1880</b>	- Boa	43 43.7 VQ(6) Y 20s	3	3	Segnale speciale ☼	<b>0.05 - 1.95 - 0.05 - 1.95 - 0.05 - 1.95</b>		9.27
		10 15.7				<b>- 0.05 - 1.95 - 0.05 - 1.95 - 0.05 -</b>		2012
						<b>9.95</b>		
						<b>P</b>		
						Segnala un correntometro per il		
						monitoraggio meteo/marino		
						(T): Asportata		
(Scheda 881/2012)								
<b>ISOLA DI CAPRAIA</b>								
- CAPRAIA								
-- Ingresso Porto Canale								
<b>2002</b>	--- Pennello del Molo	43 03.0 F G	5	3	PI verde			9.27
E1402.59	sottoflutto, estr	9 50.3						2012
(Scheda 990/2012)								
<b>2002.3</b>	--- Scogliera, estr	43 03.0 F R	5	3	PI rosso			9.27
E1402.55		9 50.3						2012
(Scheda 990/2012)								
<b>CASTELLAMMARE DI STABIA</b>								
- Impianti di mitilicoltura								
<b>2573.5</b>	-- Boa SW	40 41.7 FI(2) Y 6s	3	4	Segnale speciale ☼	<b>0.5 - 1 - 0.5 - 4</b>		9.27
		14 27.8				<b>P</b>		2012
						(T): Asportata		
(Scheda 987/2012)								
<b>LICATA</b>								
- Porto turistico "Marina di Cala del Sole"								
<b>2982</b>	-- Molo di Levante, estr	37 05.4 F G	3	2	T.ta verde	VIS solo all'interno del porto		9.27
E1910		13 56.6				<b>P</b>		2012
(Scheda 990/2012)								
<b>2982.3</b>	-- Molo di Ponente, estr	37 05.4 F R	3	2	T.ta rossa	VIS solo all'interno del porto		9.27
E1910.2		13 56.6				<b>P</b>		2012
(Scheda 990/2012)								

**SEZIONE B**

<b>MALTA</b>								
- LA VALLETTA								
<b>3336</b>	-- <i>Boa d'atterraggio</i>	35 54.8 <i>LFI W 10s</i>	...	...	<i>Acque sicure</i> ♀			9.27
		14 32.5						2012
								(Scheda 908/2012)
<b>TRIESTE</b>								
- Porto Franco Nuovo								
-- Diga Luigi Rizzo								
--- Tratto settentrionale								
<b>4427</b>	---- Estr S	45 38.3 <i>FIR 3s</i>	9	8	<i>C/Ris rossi</i>		<b>1 - 2</b>	9.27
E2578		13 44.4			7			2012
								(Scheda 938/2012)
<b>OTOK KRK</b>								
- VALBISKA								
<b>4788.4</b>	-- Banchina traghetti, estr	45 01.7 <i>FIR 3s</i>	7	3	<i>T rossa con pl</i>		<b>0.5 - 2.5</b>	9.27
E2870.2		14 30.0			5		<b>Osc 020 - 220 (200)</b>	2012
								(Scheda 1000/2012)

**Elenco Fari I.I.3134, ed. 2011**

**SEZIONE C**

**C1 - INFORMAZIONI NAUTICHE**

- Informazioni Nautiche annullate con il presente fascicolo:

D07046/11	E12007/11	G15016/11	G15021/11	G19029/11	I22004/12	I23004/12
P37001/11	P37007/11	P37010/11	P37013/11	S43004/10	S43003/11	

- Informazioni Nautiche in vigore:

B02004/10	D07023/12	G14013/11	G19005/11	LLL001/11	N34006/11	S42005/11
B02001/11	D07024/12	G14002/12	G19012/11	L53003/10	N34007/11	S42006/11
B02006/11	D07025/12	G14003/12	G19019/11	L53004/10	N35003/11	S42007/11
B02001/12	D08001/10	G14004/12	G19021/11	L53005/10	NNN001/08	S42009/11
B02002/12	D08004/11	G14005/12	G19023/11	L53006/10	P34002/10	S42010/11
B03001/11	D08005/11	G14006/12	G19024/11	L53007/10	P34001/11	S42013/11
B03001/12	D08007/11	G14007/12	G19027/11	L53008/10	P34002/11	S42001/12
B03002/12	D08010/11	G15006/07	G19031/11	L53009/10	P34003/11	S42002/12
B03003/12	D08013/11	G15009/09	G19001/12	L53001/11	P34004/11	S43001/11
B03004/12	D08014/11	G15013/09	G19002/12	L53002/11	P34005/11	S45001/10
B03005/12	D08016/11	G15009/10	G19004/12	L53003/11	P34003/12	S52003/10
B03006/12	D08022/11	G15010/10	G19005/12	L53005/11	P34004/12	S52004/10
B54002/10	D08001/12	G15011/10	G19006/12	L53006/11	P34006/12	S52004/11
B54005/10	D08002/12	G15012/10	H02002/11	L53007/11	P35011/10	S52003/12
B54006/10	D08004/12	G15013/10	H02003/11	M23002/10	P35007/11	S52004/12
B54001/11	D08006/12	G15014/10	H02001/12	M23001/11	P35008/11	T44001/11
B54001/12	D08008/12	G15016/10	H02002/12	M23002/11	P35009/11	T45001/11
D06001/11	D08009/12	G15017/10	I19003/10	M29002/12	P35010/11	T45005/11
D06004/11	D08010/12	G15002/11	I19001/11	M30001/12	P35012/11	T45006/11
D06005/11	D08011/12	G15003/11	I20001/11	M31001/04	P35014/11	T45007/11
D06001/12	D09003/11	G15004/11	I20001/12	M31001/11	P35015/11	T45013/11
D06002/12	D09002/12	G15009/11	I22003/10	M31001/12	P35001/12	T45017/11
D06003/12	D09004/12	G15011/11	I22004/10	MMM002/10	P36006/10	T45019/11
D07025/10	D09005/12	G15013/11	I22004/11	N30001/10	P36001/11	T45020/11
D07028/10	D12001/10	G15014/11	I22006/11	N30001/12	P36003/11	T45021/11
D07030/10	D12002/11	G15017/11	I22007/11	N32002/09	P36005/11	T45025/11
D07006/11	D12005/11	G15018/11	I22008/11	N32005/10	P36001/12	T45026/11
D07011/11	D12006/11	G15020/11	I22003/12	N32006/10	P36002/12	T45027/11
D07023/11	E11004/10	G15001/12	I22005/12	N32007/10	P36003/12	T45002/12
D07026/11	E11001/12	G15002/12	I23002/12	N32008/10	P37002/11	T45003/12
D07034/11	E12011/10	G15003/12	I23006/12	N32010/10	P37005/11	T45004/12
D07037/11	E12015/10	G16008/09	I24002/08	N32006/11	P37009/11	T45005/12
D07038/11	E12018/10	G16011/09	I24005/08	N32007/11	P37014/11	T46005/09
D07041/11	E12019/10	G16009/10	I24006/08	N32008/11	P37016/11	T46004/10
D07042/11	E12003/11	G16012/10	I24013/08	N32010/11	P37017/11	T46004/11
D07050/11	E12008/11	G16017/10	I24001/11	N32011/11	P37019/11	T46001/12
D07051/11	E12009/11	G16027/10	I24002/11	N32012/11	P37021/11	T46002/12
D07053/11	E12010/11	G16029/10	I24004/11	N32001/12	P37023/11	T47005/08
D07001/12	E12002/12	G16003/11	I24001/12	N33006/07	P37024/11	T47001/11
D07002/12	E12003/12	G16006/11	I24003/12	N33005/10	P37002/12	T47003/11
D07003/12	E12004/12	G16013/11	I24004/12	N33009/10	P37003/12	T47004/11
D07004/12	E13001/12	G16014/11	I25001/10	N33010/10	P38002/10	T47001/12
D07005/12	F04001/11	G16015/11	I25001/12	N33005/11	P38003/10	T48001/10
D07006/12	F04002/11	G16016/11	L26003/09	N33008/11	P38002/11	T48002/10
D07010/12	F50001/10	G16001/12	L26002/10	N33009/11	P38001/12	T48005/11
D07011/12	F50001/11	G16002/12	L26001/11	N33010/11	PPP002/11	T48006/11
D07012/12	F50002/11	G18015/09	L26002/11	N33011/11	PPP003/11	T48008/11
D07013/12	F50003/11	G18023/09	L28001/10	N33012/11	S39002/11	T48001/12
D07014/12	F50004/11	G18012/11	L28002/10	N33001/12	S39004/11	T48002/12
D07015/12	F50006/11	G18015/11	L28004/10	N33002/12	S39001/12	T49001/11
D07016/12	G14001/08	G18019/11	L28005/10	N34011/09	S40002/11	T49002/11
D07017/12	G14007/10	G18020/11	L28006/10	N34016/09	S40007/11	T52001/10
D07018/12	G14017/10	G18024/11	L28007/10	N34018/09	S40001/12	
D07019/12	G14019/10	G18001/12	L28009/10	N34001/10	S40002/12	
D07020/12	G14024/10	G18002/12	L28010/10	N34002/10	S42002/07	
D07021/12	G14002/11	G18003/12	L28001/11	N34003/10	S42013/10	
D07022/12	G14009/11	G19019/10	L51001/10	N34005/11	S42017/10	

## SEZIONE C

- Nuove Informazioni Nautiche emesse con il presente fascicolo:

### **B54002/12 ORISTANO**

#### **Lavori in corso**

Negli specchi acquei prospicienti le zone di costa denominate "Su Siccu" e Mar Morto" e più precisamente nell'area delimitata dalle seguenti coordinate (WGS 84):

- a) 39°52.93'N - 008°26.64'E;
- b) 39°52.89'N - 008°26.76'E;
- c) 39°52.78'N - 008°26.67'E;
- d) 39°52.82'N - 008°26.55'E;
- e) 39°52.80'N - 008°26.54'E;
- f) 39°52.76'N - 008°26.66'E;
- g) 39°52.73'N - 008°26.64'E;
- h) 39°52.70'N - 008°26.51'E;
- i) 39°52.75'N - 008°26.50'E;

sono in corso lavori di bonifica e posizionamento di n° 40 corpi morti nei giorni da lunedì a venerdì. Per tutto il periodo dei lavori che, termineranno presumibilmente il 30.05.2012, nella suddetta area e comunque ad una distanza non inferiore a 100 m dagli specchi acquei interessati, sono vietati la navigazione, la sosta, l'ancoraggio, la pesca e qualsiasi altra attività di superficie e/o subacquea.

(Capitaneria di Porto di Oristano - Ordinanza 3/2012)

**Carte 47 - 48 - 293 - 7128 - 7369**

(Scheda 923/2012)

### **D07026/12 GENOVA**

#### **Condutture sottomarine**

Sono in corso lavori di posa della condotta di scarico a mare, a servizio del depuratore di Genova, dalla Darsena Comunale dal lato E della testata di Ponte Parodi, fino alla testata N di Calata Molo Vecchio con impiego di operatori subacquei. Le unità in transito nelle immediate vicinanze all'area di lavoro, dovranno mantenersi ad una distanza minima di sicurezza dai mezzi operanti senza interferire in alcun modo con le attività in corso. I predetti lavori termineranno il 30.09.2012.

(Capitaneria di Porto di Genova - Ordinanze 289/2011 e 61/2012)

**Carta 55 INT3362**

(Scheda 933/2012)

### **D08012/12 BONASSOLA**

#### **Rilievi/ricerche**

Nello specchio acqueo antistante la spiaggia di Bonassola (SP) e più precisamente nell'area delimitata dalle seguenti coordinate (WGS 84):

- a) 44°10'54"N - 009°34'12"E;
- b) 44°10'42"N - 009°33'52"E;
- c) 44°10'07"N - 009°34'58"E;
- d) 44°10'29"N - 009°35'14"E;

sono in corso rilievi batimetrici e prese di fondo. Per tutto il periodo delle predette attività che, termineranno il 15.05.12, nella suddetta area sono vietati la navigazione, la sosta, la pesca, e qualsiasi attività di superficie e/o subacquea. Le unità in transito nelle immediate vicinanze dovranno procedere con cautela mantenendosi ad una distanza non inferiore a 50 m dal mezzo impiegato.

(Capitaneria di Porto della Spezia - Ordinanza 57/2012)

**Carte 3 - 909 INT3300 - 7006**

(Scheda 947/2012)

### **D08013/12 BOCCA DI MAGRA**

#### **Dragaggi**

All'interno del fiume Magra e più precisamente negli specchi acquei prospicienti i cantieri e i rimessaggi nautici ricadenti nei comuni di Ameglia e Sarzana, sono in corso operazioni di ripristino dei fondali che verranno effettuati in ore diurne. Per tutto il periodo dei suddetti lavori, le unità in transito dovranno tenersi a distanza di sicurezza dai mezzi operanti e comunque non inferiore a 50 m procedendo alla velocità minima di governo.

(Capitaneria di Porto della Spezia - Ordinanza 51/2012)

**Carte 3 - 115 INT3364 - 7007 - 7312**

(Scheda 880/2012)

## SEZIONE C

### G14008/12 OSTIA

#### Dragaggi

Sono in corso lavori di dragaggio dell'avamposto e dell'imboccatura del Porto turistico di Roma con successivo trasferimento del materiale dragato per il ripascimento della spiaggia a S della struttura portuale. L'area interessata dai lavori è delimitata dalle seguenti coordinate:

- a) 41°44'18"N - 012°14'24"E;
- b) 41°44'00"N - 012°14'18"E;
- c) 41°43'54"N - 012°15'06"E;
- d) 41°44'12"N - 012°15'12"E,

Le predette attività saranno svolte dall'alba al tramonto nei giorni feriali. Le unità in transito prestino massima attenzione, limitando la propria velocità e mantenendosi a distanza di sicurezza. I lavori termineranno il 31.05.2012.

(Capitaneria di Porto di Roma - Ordinanza 13/2012T)

Carte 7 - 124 - 7022

(Scheda 914/2012)

### I22006/12 STRETTO DI MESSINA

#### Cavi sottomarini

Nelle acque ricadenti nella giurisdizione della Capitaneria di Porto di Reggio Calabria e più precisamente lungo la congiungente le seguenti coordinate (WGS 84):

- a) 38°15'29.6"N - 015°45'11.9"E;
- b) 38°17'51.7"N - 015°43'27.8"E;
- c) 38°19'30.7"N - 015°38'26.8"E;
- d) 38°20'04.6"N - 015°35'22.5"E;
- e) 38°17'57.6"N - 015°28'35.6"E;
- f) 38°15'14.2"N - 015°26'36.6"E;
- g) 38°14'54.7"N - 015°26'40.0"E;
- h) 38°15'29.5"N - 015°45'11.7"E;
- i) 38°17'42.6"N - 015°43'22.2"E;
- j) 38°19'15.3"N - 015°38'25.5"E;
- k) 38°19'40.2"N - 015°35'25.9"E;
- l) 38°17'47.5"N - 015°28'34.0"E;
- m) 38°15'04.4"N - 015°26'39.6"E;
- n) 38°14'54.7"N - 015°26'40.6"E,

sono in corso operazioni di interro/protezione di due cavi sottomarini dell'elettrodotto "Sorgente - Rizziconi" mediante unità navale. Nella zona di mare di raggio 500 m dal punto in cui opera la predetta unità, sono interdetti la navigazione, l'ancoraggio, la sosta, la pesca e qualsiasi altra attività di superficie e/o subacquea. Le unità in transito in prossimità dell'area interessata dovranno procedere con cautela e prestare attenzione ad eventuali segnalazioni provenienti dall'unità impegnata nelle predette attività.

(Capitaneria di Porto di Reggio Calabria - Ordinanze 11/2012 e 17/2012)

Carte 13 - 7040 - 7417 - 7418

(Scheda 916/2012)

### I23007/12 STRETTO DI MESSINA

#### Cavi sottomarini

Nello specchio acqueo ricadente nella giurisdizione della Capitaneria di Porto di Messina e più precisamente lungo la congiungente le seguenti coordinate (WGS 84):

- a) 38°19'30.7"N - 015°38'26.8"E;
- b) 38°20'04.6"N - 015°35'22.5"E;
- c) 38°17'57.6"N - 015°28'35.6"E;
- d) 38°15'14.2"N - 015°26'36.6"E;
- e) 38°14'54.7"N - 015°26'40.0"E;
- f) 38°19'15.3"N - 015°38'25.5"E;
- g) 38°19'40.2"N - 015°35'25.9"E;
- h) 38°17'47.5"N - 015°28'34.0"E;
- i) 38°15'04.4"N - 015°26'39.6"E;
- j) 38°14'54.7"N - 015°26'40.6"E,

sono in corso attività di protezione/interro dei cavi sottomarini n° 4 e N° 5 necessari per il collegamento dell'elettrodotto tra gli approdi di Torrente Gallo (ME) e Favazzina (RC) mediante unità navale. Per tutto il periodo delle predette attività, per un tratto di 500 m dal cavo posizionato, sono vietati l'ancoraggio, la sosta, la balneazione, la pesca a strascico e qualsiasi attività di superficie e/o subacquea. Le unità in transito negli specchi acquee prospicienti la zona di mare interessata, dovranno procedere con la massima cautela, mantenersi ad una distanza minima di 500 m dall'unità impegnata e prestare attenzione ad eventuali segnalazioni da essa provenienti.

(Capitaneria di Porto di Messina - Ordinanza 15/2012 e 13/2012)

Carte 13 - 138 INT3352 - 7040 - 7417

(Scheda 852/2012)

## SEZIONE C

### I23008/12 GIARDINI NAXOS

#### Informazioni portuali

Lo specchio acqueo portuale di Giardini Naxos (ME) è interdetto a tutte le unità con pescaggio superiore a m 1,20. Tutte le unità in entrata/uscita dai pontili, dovranno mantenersi ad una distanza non inferiore a 80 m dalla testata della barriera frangiflutti posta a SW del molo foraneo.

(Capitaneria di Porto di Messina - Ordinanza 27/2012)

Carte 22 - 273

(Scheda 991/2012)

### N34002/12 CASTRO

#### Informazioni portuali

Nello specchio acqueo antistante il Porto di Castro del Comune di Lecce, sono in corso lavori finalizzati al ripristino e messa in sicurezza del Molo Foraneo, lato esterno, denominato Banchina Muraglione. Lungo tutta la banchina del predetto molo, è vietato l'ormeggio a qualsiasi unità.

Per tutta la durata dei lavori, nel raggio di 50 m dallo stesso, sono vietati la navigazione, l'ancoraggio, la sosta e qualsiasi attività di superficie e/o subacquea. Le unità in transito nello specchio acqueo interessato dai lavori dovranno procedere alla velocità minima di governo.

(Ufficio Circondariale Marittimo di Otranto - Ordinanza 14/2012)

Carta 28

(Scheda 872/2012)

### P34007/12 PORTO MIGGIANO

#### Lavori in corso

Il costone roccioso in località Porto Miggiano del Comune di Santa Cesarea Terme è interessato da lavori di messa in sicurezza. L'area interessata è compresa tra le seguenti coordinate (WGS 84): 40°01.847'N - 018°26.740'E e 40°01.848'N - 018°26.660'E identificati da gavitelli di colore giallo/arancione. Per tutto il periodo dei lavori, che termineranno il 05.05.2012, nella suddetta area sono vietati la navigazione, la sosta, l'ancoraggio, la balneazione e qualsiasi attività di superficie e/o subacquea.

(Ufficio Circondariale Marittimo di Otranto - Ordinanze 83/2011, 2/2012, 8/2012 e 11/2012)

Carte 28 - 7080

(Scheda 640/2012)

### P36004/12 TORRE A MARE

#### Rilievi

Nello specchio acqueo antistante la località di Torre a Mare (BA) e più precisamente nell'area delimitata dalle seguenti coordinate (WGS 84):

- a) 41°05.206'N - 017°01.462'E;
- b) 41°05.176'N - 017°01.664'E;
- c) 41°05.011'N - 017°01.633'E;
- d) 41°05.051'N - 017°01.416'E,

sono in corso rilievi batimetrici mediante l'unità "M/b AKYRA". Per tutto il periodo delle attività che, termineranno il 20.05.2012, le unità in transito nelle immediate vicinanze all'area suddetta dovranno mantenersi ad una distanza non inferiore a 0,5 M dall'unità impiegata e prestare attenzione ad eventuali segnalazioni da essa provenienti.

(Capitaneria di Porto di Bari - Ordinanza 22/2012)

Carte 30 - 31 - 7084 - 7085

(Scheda 954/2012)

### P37004/12 MOLFETTA

#### Informazioni portuali

All'interno del bacino portuale di Molfetta e nella parte esterna nelle immediate vicinanze della Diga Antemurale "Achille Salvucci", e più precisamente nell'area delimitata dalle seguenti coordinate (WGS 84):

- a) 41°12'55.3618"N - 016°35'27.1258"E;
- b) 41°12'53.3883"N - 016°35'42.4227"E;
- c) 41°12'48.4126"N - 016°35'40.2645"E;
- d) 41°12'51.6255"N - 016°35'26.8426"E,

sono in corso lavori di ricognizione del fondale marino per la localizzazione di eventuali ordigni bellici depositati sul fondo, con impiego di personale subacqueo in immersione. Tutte le unità in entrata/uscita dal Porto dovranno procedere alla velocità minima di governo, prestare la massima attenzione ad eventuali segnalazioni dalle unità impiegate e mantenersi a distanza di sicurezza dai subacquei in immersione. Nella suddetta area, per tutto il periodo dei lavori che termineranno presumibilmente il 13 giugno 2012, è vietata qualsiasi attività di superficie e/o subacquea.

(Capitaneria di Porto di Molfetta - Ordinanze 20/2012)

Carte 31 - 921 - 7085 - 7086

(Scheda 937/2012)

## SEZIONE C

### P37005/12 MOLFETTA

#### Lavori in corso

Nello specchio acqueo antistante il Porto di Molfetta sono in corso lavori per la realizzazione di un pennello. L'area di cantiere è delimitata dai seguenti punti:

- a) 41°12'40.861"N - 016°35'34.942"E;
- b) 41°12'35.324"N - 016°35'39.013"E;
- c) 41°12'46.059"N - 016°35'39.929"E;
- d) 41°12'42.684"N - 016°35'46.083"E.

I vertici a mare della suddetta area sono segnalati da 2 boe luminose munite di miraglio ad X con le seguenti caratteristiche: **Iso.Y.1s3M.**

Durante l'esecuzione dei lavori, nella zona interessata, sono vietati la navigazione, l'ancoraggio, la pesca e qualsiasi attività marittima.

Tutte le unità in entrata/uscita dal Porto devono ridurre al minimo la velocità mantenendosi ad almeno 100 m dall'area interessata dai lavori.

Nell'area avente come centro le seguenti coordinate 41°12.752'N - 016°35.110'E, sono vietate:

- le immersioni subacquee sportive per un raggio di 1000 m ;
- le immersioni effettuate da parte di sommozzatori appartenenti a ditte impegnate direttamente a vario titolo nei lavori di costruzione del nuovo Porto di Molfetta, le quali potranno essere autorizzate solo dalla Capitaneria di Porto ad una distanza non inferiore a 200 m dal punto considerato.
- lo stazionamento dei mezzi in superficie nel raggio di 150 m dal punto considerato;
- ogni attività di superficie nel raggio di 150 m dal punto considerato.

Gli stessi termineranno presumibilmente il 26.04.2011.

(Capitaneria di Porto di Molfetta - Ordinanze 16/2010, 1/2011, E.Mail in data 19.04.12)

#### LAVORI ULTIMATI IN ATTESA DI AGGIORNAMENTO GRAFICO

Carte 31 - 196 - 7085 - 7086

(Scheda 964/2012)

### S43001/12 PESARO

#### Lavori in corso

Sono in corso lavori finalizzati al prolungamento del molo di Levante, costruzione del nuovo molo di Sottoflutto e parziale demolizione dell'esistente molo di Ponente. Tutti i natanti in transito nel tratto di mare prossimo alle zone di lavoro dovranno:

- procedere con estrema cautela ed alla minima velocità consentita dalle caratteristiche evolutive del mezzo, prestando la massima attenzione agli eventuali segnali provenienti dall'unità impegnata nei lavori;
- non attraversare per nessun motivo lo specchio acqueo interessato di volta in volta dai lavori;
- non intralciare in nessun modo le operazioni dell'unità impegnata nei lavori;
- prestare la massima attenzione al segnalamento marittimo provvisorio costituito da una boa luminosa galleggiante rossa **Fl.R.5s3m**, posizionata in testata del nuovo molo, soggetto a possibili spostamenti con il progredire dei lavori.
- prestare massima attenzione agli ulteriori segnalamenti, costituiti da pali sormontati da luci bianche, che individuano i limiti di scarpata del costruendo molo di levante.

(Capitaneria di Porto di Pesaro - Ordinanza 20/2011, E.Mail in data 05.04.2012)

#### LAVORI ULTIMATI IN ATTESA DI AGGIORNAMENTO GRAFICO

Carte 36 - 37 - 214 - 7107

(Scheda 856/2012)

### T46003/12 CHIOGGIA

#### Informazioni portuali

Nello specchio acqueo del Circondario Marittimo di Chioggia nelle seguenti coordinate geografiche (WGS 84):

- a) 45°10'58.320"N - 012°35'29.650"E; ADA 2
- b) 45°10'57.400"N - 012°35'29.200"E; ADA 3
- c) 45°10'57.981"N - 012°35'28.355"E. ADA 4

sono posizionate n 3 strutture monotubolari metalliche. Per tutta la durata della permanenza in sito delle predette strutture, nel raggio di 500 m dai predetti punti, sono vietati l'ancoraggio, la pesca, e attività subacqua. Le unità in transito nelle immediate vicinanze dovranno mantenersi ad una distanza non inferiore a 100 m dalle predette strutture.

(Capitaneria di Porto di Chioggia - Ordinanza 30/2012)

Carte 38 - 222 - 924

(Scheda 961/2012)



## SEZIONE C

---

### C2 - AVVISI NTM III

---

- Avvisi NTM III annullati con il presente fascicolo:

0045/12	0077/12	0089/12	0093/12	0111/12	0114/12	0129/12
0131/12	0132/12	0133/12	0134/12	0140/12	0143/12	0144/12
0145/12	0146/12					

- Avvisi NTM III in vigore:

0038/11	0392/11	0522/11	0525/11	0096/12
0265/11	0445/11	0523/11	0034/12	0128/12
0329/11	0521/11	0524/11	0075/12	0142/12

- Nuovi Avvisi NTM III emessi con il presente fascicolo:

#### 0147/12 BLACK SEA

Survey operations by ship "GSP PRINCE" until 24 APR12, in vicinity of line joining following positions:

- a) 42°48.4'N - 030°34.6'E;
- b) 43°07.5'N - 034°14.1'E;
- c) 43°25.2'N - 036°13.3'E.

Wide berth requested.

#### Carta 350 INT302

(Scheda 965/2012)

#### 0161/12 BLACK SEA

Firing exercises 20, 21, 23 and 24 APR12, from 0000 UTC to 1400 UTC in area bounded by:

- a) 44°12.0'N - 036°53.0'E;
- b) 44°44.6'N - 036°38.0'E;
- c) 44°49.0'N - 036°52.0'E;
- d) 44°48.0'N - 037°15.0'E;
- e) 44°23.0'N - 037°30.0'E.

#### Carta 360 INT300

(Scheda 1012/2012)

#### 0162/12 BLACK SEA

Firing exercise 23 thru 27 APR12 from 0430 UTC to 2130 UTC and 28 APR12 from 0430 UTC to 1000 UTC, in area bounded by:

- a) 45°03.53'N - 036°22.50'E;
- b) 44°49.50'N - 036°22.00'E;
- c) 44°45.00'N - 036°12.00'E;
- d) 44°45.00'N - 035°57.00'E;
- e) 44°49.60'N - 035°50.50'E;
- f) 44°59.95'N - 035°50.50'E.

And coastline.

#### Carta 360 INT300

(Scheda 1012/2012)

## SEZIONE C

### 0164/12 AEGEAN SEA

Search and rescue exercise from 26 APR12 to 27 APR12 in areas bounded by:

Area 1

- a) 39°04'N - 024°55'E;
- b) 39°04'N - 025°43'E;
- c) 38°44'N - 025°43'E;
- d) 38°44'N - 024°55'E.

Area 2

- e) 38°55'N - 026°00'E;
- f) 38°51'N - 026°20'E;
- g) 38°43'N - 026°12'E;
- h) 38°44'N - 025°53'E.

**Carte 350 INT302 - 436**

(Scheda 1012/2012)

### 0167/12 SICILIAN CHANNEL

Less water than charted reported in 36°49.83'N - 011°59.41'E, depth 19.6 metres.

**Carte 241 - 435 INT306 - 947 - 948 - 7447**

(Scheda 1012/2012)

### 0169/12 EASTERN MEDITERRANEAN - EGYPT

Drilling platform "SCARABEO-4" moved from 31°54.38'N - 032°05.34'E to 31°57.27'N - 031°58.26'E.

**Carta 439 INT308**

(Scheda 1012/2012)

### 0170/12 TUNISIA NORTH COAST

Mooring buoy adrift in vicinity 37°21.0'N - 010°41.0'E, at 221254 UTC APR12.

**Carte 434 INT305 - 948**

(Scheda 1012/2012)

### 0171/12 MEDITERRANEAN AND BLACK SEAS

NAVAREA III Warnings in force on 24 the APR12 at 0600 UTC.

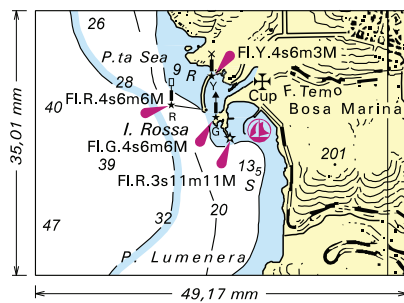
2011: 265, 329, 392, 445, 521, 522, 523, 524, 525.

2012: 034, 075, 096, 128, 142, 147, 161, 162, 164, 167, 169, 170, 171.

(Scheda 1012/2012)

Da applicare sulla carta it. N. 48

Allegato al fascicolo A.N. 9/2012



# Scheda di segnalazione per notizie idrografiche/reclamo

La presente scheda può essere inviata tramite telefax al nr. 010 261400 o in busta regolarmente affrancata a :  
Istituto Idrografico della Marina – 16100 Genova P.C.

Indicare sempre il numero della carta o della pagina della pubblicazione a cui si fa riferimento. Vedi Premessa I.I. 3146 par. 1.

Carta Nautica n° \_\_\_\_\_ Portolano n° \_\_\_\_\_ pag. \_\_\_\_\_  
Carta Nautica da Diporto n.° \_\_\_\_\_ Elenco Fari pag. \_\_\_\_\_  
Radioservizi Parte Prima pag. \_\_\_\_\_ Radioservizi Parte Seconda pag. \_\_\_\_\_  
Avviso ai Naviganti n° \_\_\_\_\_ Informazione Nautica n° \_\_\_\_\_

## **NOTIZIA IDROGRAFICA** (All'attenzione dell'ufficio DD NN)

### DESCRIZIONE DELLA SEGNALAZIONE

---

---

---

---

---

---

### INDICAZIONI DEL MITTENTE

Data del rilievo: \_\_\_\_\_  
In navigazione: da \_\_\_\_\_ a \_\_\_\_\_  
Posizione: lat. \_\_\_\_\_ ; long. \_\_\_\_\_  
In porto a: \_\_\_\_\_ a bordo della \_\_\_\_\_

## **RECLAMO**

- Richiesta di riscontro formale (per iscritto)       Riscontro non richiesto  
 Richiesta di riscontro informale (telefonico)

Motivi del reclamo:

---

---

---

---

---

Eventuali richieste:

---

---

---

---

## **DATI DEL MITTENTE**

Qualifica (se dipendente): \_\_\_\_\_

Cognome e Nome: \_\_\_\_\_

Indirizzo: \_\_\_\_\_ Tel: \_\_\_\_\_

### Nota informativa (ex art. 13 D.Lgs. 196/2003):

I dati personali vengono trattati per finalità istituzionali e statistiche. Non verranno divulgati a terzi. La natura del conferimento è comunque facoltativa.

FIRMA DEL COMPILATORE

\_\_\_\_\_ li \_\_\_\_\_

\_\_\_\_\_