



# AVVISI AI NAVIGANTI

( PERIODICO QUINDICINALE )

## 13

Mercoledì 27 giugno 2012

### CONTENUTO DEL FASCICOLO

#### SEZIONE A

- 1 - Indice degli Avvisi
- 2 - Comunicazioni e varie
- 3 - Annullamento AA.NN.

#### SEZIONE B

- 1 - Avvisi per le CARTE
- 2 - Avvisi per i PORTOLANI
- 3 - Avvisi per i RADIOSERVIZI
- 4 - Avvisi di CARATTERE GENERALE
- 5 - Avvisi per i CATALOGHI
- 6 - Avvisi per L'ELENCO FARI

#### SEZIONE C

- 1 - INFORMAZIONI NAUTICHE
- 2 - AVVISI NTM III

### ABBREVIAZIONI E SIMBOLI

- - Avviso di fonte italiana
- (P) - Avviso preliminare
- (T) - Avviso temporaneo
- (G) - Avviso generale
- (R) - Avviso di rettifica
- A.N. - Avviso ai Naviganti
- I.N. - Informazione Nautica

### NOTE

Per il razionale impiego del presente fascicolo consultare la "Premessa agli Avvisi ai Naviganti".

Gli **Avvisi urgenti** vengono radiodiffusi dalle stazioni costiere italiane (vedi Radioservizi, Parte I).

Gli **Avvisi importanti di fonte italiana** vengono segnalati direttamente ai principali servizi idrografici del mondo per la loro rapida diffusione.

I rilevamenti sono veri e contati da 000° a 360°; essi sono dati dal largo per i limiti dei settori di luce e per le istruzioni di navigazione; sono dati da punti fissi a terra per la definizione di posizioni.

Chiunque trovi inesattezze o lacune negli avvisi del presente fascicolo o possa fornire notizie che interessino la navigazione è pregato di darne sollecita comunicazione a: **Istituto Idrografico della Marina – Sezione Avvisi ai Naviganti/Informazioni Nautiche - 16100 Genova - Telefono 0102443281 - Telefax 010261400 - e-mail maridrografico.genova@marina.difesa.it**

Direttore Responsabile **Andrea Liaci**

Registrazione presso il Tribunale di Genova N. 1/86 del 14.01.1986

Gli Avvisi ai Naviganti possono essere consultati in Italia presso le Autorità Portuali; all'Estero presso i Consolati italiani o sul sito [www.marina.difesa.it](http://www.marina.difesa.it)

Tariffa **Regime Libero**: "Poste Italiane S.p.A. – Spedizione in abbonamento – 70% - DCB Genova"

Abbonamento annuo: Italia € 80,00 - Estero € 100,00

**SEZIONE A**

---

**A1 - INDICE DEGLI AVVISI**

---

**AVVISI PER LE CARTE**

<b>Carta N°</b>	<b>Correzione N°</b>	<b>Avviso</b>	<b>Correzione precedente</b>
2	70	13.12	(12.18/2012)
4	32	13.15	(10.5/2012)
9	81	13.18	(11.10/2012)
38	88	13.22	(6.20/2012)
44	18	13.17	(12.8/2011)
45	36	13.17	(5.10/2011)
53 INT3357	7	13.7	(21.2/2011)
	8	13.12	
	9	13.13	
60 INT3365	57	13.14	(12.13/2012)
71	13	13.2	(20.4/2011)
75	19	13.4	(7.12/2011)
101	14	13.6	(10.2/2012)
104 INT3356	43	13.12	(12.13/2012)
117	5	13.8	(8.7/2012)
212	10	13.20	(11.1/2012)
215	36	13.4	(6.17/2012)
	37	13.21	
222	64	13.22	(11.2/2012)
248	17	13.9	(23.7/2011)
267	26	13.5	(3.19/2012)
	27	13.19	
282	56	13.16	(11.1/2012)
319	8	13.16	(11.3/2012)
323	42	13.16	(11.1/2012)
324	72	13.16	(11.1/2012)
340 INT301	60	13.10	(22.1/2011)
360 INT300	54	13.10	(23.16/2011)
908 INT3118	20	13.11	(6.2/2012)
914/33	9	13.3	(4.22/2012)
2065	15	13.11	(6.3/2012)
7003	16	13.12	(20.2/2011)
7112	7	13.22	(6.20/2012)
7300	5	13.1	(9.1/2012)
7301	10	13.1	(10.2/2012)
7302	10	13.1	(21.2/2011)
	11	13.12	
7303	13	13.1	(23.3/2011)
	14	13.12	
	15	13.13	
7304	11	13.1	(20.3/2011)
	12	13.13	
7305	8	13.1	(10.3/2012)
7306	8	13.1	(9.2/2012)
7307	3	13.1	(12.18/2012)
7308	4	13.1	(12.18/2012)
7309	2	13.1	(4.5/2012)
7310	9	13.1	(12.19/2012)

**SEZIONE A**

<b>Carta N°</b>	<b>Correzione N°</b>	<b>Avviso</b>	<b>Correzione precedente</b>
7311	9	13.1	(8.3/2012)
7312	5	13.1	(7.2/2012)
7313	5	13.1	(6.19/2010)
7314	7	13.1	(12.20/2012)
7315	7	13.1	(11.5/2011)
7316	4	13.1	(16.3/2011)
7317	1	13.1	
7318	1	13.1	
7319	2	13.1	(10.4/2012)
7322	1	13.1	
7323	1	13.1	
7324	4	13.1	(8.7/2012)
7325	1	13.1	
7326	1	13.1	
7327	1	13.1	
7328	1	13.1	
7331	1	13.1	
7332	1	13.1	
7334	3	13.1	(11.7/2011)
7335	3	13.1	(4.10/2012)
7336	2	13.1	(2.5/2008)
7339	9	13.1	(9.5/2012)
7340	5	13.1	(9.6/2012)
7341	6	13.1	(17.17/2010)
7342	7	13.1	(18.13/2010)
7343	1	13.1	
7344	3	13.1	(7.7/2012)
7345	8	13.1	(5.5/2011)
7346	5	13.1	(8.3/2011)
7347	18	13.1	(16.6/2011)
	19	13.16	
7348	3	13.1	(19.2/2008)
7349	7	13.1	(7.6/2012)
	8	13.16	
7350	1	13.1	
7351	5	13.1	(13.6/2009)
7355	2	13.1	(21.14/2010)
7356	2	13.1	(1.4/2008)
7357	3	13.1	(5.11/2012)
7358	5	13.1	(5.11/2012)
7359	2	13.1	(21.11/2010)
7360	1	13.1	
7361	2	13.1	(4.2/2011)
7364	2	13.1	(7.5/2012)
7365	3	13.1	(8.8/2012)
7366	2	13.1	(24.4/2011)
7367	1	13.1	
7368	1	13.1	
7369	3	13.1	(5.4/2009)
7370	2	13.1	(4.4/2008)
7371	1	13.1	
7372	1	13.1	
7373	3	13.1	(20.5/2011)

**SEZIONE A**

<b>Carta N°</b>	<b>Correzione N°</b>	<b>Avviso</b>	<b>Correzione precedente</b>
7376	2	13.1	(12.4/2008)
7377	2	13.1	(12.4/2008)
7378	3	13.1	(13.3/2008)
7379	4	13.1	(24.15/2010)
7380	4	13.1	(5.9/2012)
7381	2	13.1	(11.5/2008)
7382	4	13.1	(24.13/2010)
7383	3	13.1	(24.13/2010)
7390	10	13.1	(19.5/2011)
7391	14	13.1	(8.10/2012)
7392	1	13.1	
7393	4	13.1	(1.6/2010)
7394	1	13.1	
7395	3	13.1	(24.6/2009)
7396	1	13.1	
7397	15	13.1	(4.21/2012)
7398	4	13.1	(5.13/2012)
7399	4	13.1	(5.13/2012)
7400	3	13.1	(3.12/2012)
7401	8	13.1	(8.11/2012)
7402	8	13.1	(24.6/2011)
7403	12	13.1	(11.11/2012)
7404	10	13.1	(5.17/2012)
7405	7	13.1	(1.4/2012)
7407	2	13.1	(2.7/2008)
7408	5	13.1	(6.7/2012)
7409	6	13.1	(9.7/2012)
7410	9	13.1	(5.16/2012)
7415	6	13.1	(10.12/2012)
7416	11	13.1	(10.12/2012)
7417	8	13.1	(10.12/2012)
7418	8	13.1	(22.12/2011)
7419	5	13.1	(12.9/2011)
7420	4	13.1	(18.12/2011)
7423	1	13.1	
7424	5	13.1	(13.13/2009)
7425	4	13.1	(13.13/2009)
7433	1	13.1	
7434	2	13.1	(8.9/2010)
7435	3	13.1	(10.10/2012)
7436	4	13.1	(3.16/2012)
7437	7	13.1	(10.11/2012)
7441	12	13.1	(2.6/2012)
7443	7	13.1	(7.11/2012)
7444	5	13.1	(3.17/2012)
7445	2	13.1	(21.20/2010)
7446	3	13.1	(5.10/2010)
7455	4	13.1	(19.10/2010)
7460	2	13.1	(7.7/2010)
7461	2	13.1	(12.14/2008)
7464	1	13.1	
7465	2	13.1	(21.22/2010)
7471	2	13.1	(16.13/2011)

## SEZIONE A

Carta N°	Correzione N°	Avviso	Correzione precedente
7472	1	13.1	
7473	2	13.1	(19.13/2011)
7480	9	13.1	(3.24/2012)
7485	6	13.1	(3.26/2012)
7490	10	13.1	(23.11/2011)
7500	6	13.1	(14.30/2009)
7501	11	13.1	(7.18/2012)
7505	5	13.1	(9.10/2012)
7511	6	13.1	(5.33/2012)
7512	9	13.1	(7.20/2012)
	10	13.22	
7513	8	13.1	(3.29/2012)
7530	3	13.1	(3.14/2009)
7532	1	13.1	

### AVVISI PER I PORTOLANI

Portolano <b>P1</b> , ed. 2006 .....	13.23
Portolano <b>P4</b> , ed. 2007 .....	13.24-13.25

### AVVISI PER I RADIOSERVIZI

Negativo.

### AVVISI DI CARATTERE GENERALE

Premessa <b>I.I.3146</b> , ed. 2012 .....	13.26
---	-------

### AVVISI PER I CATALOGHI

Catalogo <b>I.I.3001</b> , ed. 2012 .....	13.27
Catalogo <b>I.I.3002</b> , ed. 2011 .....	13.28

### AVVISI PER ELENCO FARI

Elenco Fari <b>I.I.3134</b> , ed. 2011 .....	13.29
--	-------

## **SEZIONE A**

### **INFORMAZIONI NAUTICHE**

D07031/12 GENOVA  
D07032/12 GENOVA  
D07033/12 GENOVA  
D07034/12 GENOVA  
D07035/12 BOGLIASCO  
G18005/12 MARINA DI CASSANO  
I19001/12 POLICASTRO  
I20003/12 VIBO VALENTIA  
M29003/12 BAIA DI SANTA PANAGIA  
N32003/12 LAGHI DI SIBARI  
N32004/12 CORIGLIANO CALABRO  
P38003/12 VIESTE  
P38004/12 VIESTE

### **AVVISI NTM III**

0239/12 TUNISIA EAST COAST  
0242/12 ALGERIA  
0243/12 MEDITERRANEAN AND BLACK SEAS

**SEZIONE A**

---

**A2 - COMUNICAZIONI E VARIE**

---

Negativo.

---

**A3 - ANNULLAMENTI AA.NN.**

---

I seguenti Avvisi ai Naviganti, inseriti nelle pubblicazioni sotto indicate, sono annullati e pertanto devono essere distrutti:

Negativo.

## SEZIONE B

---

### B1 - AVVISI PER LE CARTE

---

#### MAR MEDITERRANEO - ITALIA



13.1 - 27-VI-2012  
Indefinita - Avvertenza

Inserire nelle "AVVERTENZE":

**Accuratezza della carta – Tenuto conto dei metodi di rilevamento utilizzati, differenti dagli attuali standard idrografici, alcuni elementi/dettagli potrebbero non essere rappresentati o essere posizionati in modo non compatibile con le attuali accuratezze di posizionamento. Prestare particolare attenzione qualora si navighi sia sotto costa, sia in prossimità di pericoli sia di opere emerse/sommerse anche utilizzando sistemi di posizionamento satellitare (GNSS).**

Carte 7300 (5) - 7301 (10) - 7302 (2012-10) - 7303 (2012-13) - 7304 (2012-11) - 7305 (8) - 7306 (8) - 7307 (3) - 7308 (4) - 7309 (2) - 7310 (9) - 7311 (9) - 7312 (5) - 7313 (2012-5) - 7314 (7) - 7315 (2012-7) - 7316 (2012-4) - 7317 (2012-1) - 7318 (2012-1) - 7319 (2) - 7322 (2012-1) - 7323 (2012-1) - 7324 (4) - 7325 (2012-1) - 7326 (2012-1) - 7327 (2012-1) - 7328 (2012-1) - 7331 (2012-1) - 7332 (2012-1) - 7334 (2012-3) - 7335 (3) - 7336 (2012-2) - 7339 (9) - 7340 (5) - 7341 (2012-6) - 7342 (2012-7) - 7343 (2012-1) - 7344 (3) - 7345 (2012-8) - 7346 (2012-5) - 7347 (2012-18) - 7348 (2012-3) - 7349 (7) - 7350 (2012-1) - 7351 (2012-5) - 7355 (2012-2) - 7356 (2012-2) - 7357 (3) - 7358 (5) - 7359 (2012-2) - 7360 (2012-1) - 7361 (2012-2) - 7364 (2) - 7365 (3) - 7366 (2012-2) - 7367 (2012-1) - 7368 (2012-1) - 7369 (2012-3) - 7370 (2012-2) - 7371 (2012-1) - 7372 (2012-1) - 7373 (2012-3) - 7376 (2012-2) - 7377 (2012-2) - 7378 (2012-3) - 7379 (2012-4) - 7380 (4) - 7381 (2012-2) - 7382 (2012-4) - 7383 (2012-3) - 7390 (2012-10) - 7391 (14) - 7392 (2012-1) - 7393 (2012-4) - 7394 (2012-1) - 7395 (2012-3) - 7396 (2012-1) - 7397 (15) - 7398 (4) - 7399 (4) - 7400 (3) - 7401 (8) - 7402 (2012-8) - 7403 (12) - 7404 (10) - 7405 (7) - 7407 (2012-2) - 7408 (5) - 7409 (6) - 7410 (9) - 7415 (6) - 7416 (11) - 7417 (8) - 7418 (2012-8) - 7419 (2012-5) - 7420 (2012-4) - 7423 (2012-1) - 7424 (2012-5) - 7425 (2012-4) - 7433 (2012-1) - 7434 (2012-2) - 7435 (3) - 7436 (4) - 7437 (7) - 7441 (12) - 7443 (7) - 7444 (5) - 7445 (2012-2) - 7446 (2012-3) - 7455 (2012-4) - 7460 (2012-2) - 7461 (2012-2) - 7464 (2012-1) - 7465 (2012-2) - 7471 (2012-2) - 7472 (2012-1) - 7473 (2012-2) - 7480 (9) - 7485 (6) - 7490 (2012-10) - 7500 (2012-6) - 7501 (11) - 7505 (5) - 7511 (6) - 7512 (9) - 7513 (8) - 7530 (2012-3) - 7532 (2012-1)

(Scheda 1110/2012)

---

#### MAR MEDITERRANEO



13.2 - 27-VI-2012  
Indefinita - Avvertenza

Inserire nelle "AVVERTENZE - NOTE/CAUTIONS - NOTES":

**5 Accuratezza della carta – Tenuto conto dei metodi di rilevamento utilizzati, differenti dagli attuali standard idrografici, alcuni elementi/dettagli potrebbero non essere rappresentati o essere posizionati in modo non compatibile con le attuali accuratezze di posizionamento. Prestare particolare attenzione qualora si navighi sia sotto costa, sia in prossimità di pericoli sia di opere emerse/sommerse anche utilizzando sistemi di posizionamento satellitare (GNSS).**

**5 Chart accuracy – Due to the survey techniques used to compile this chart, different from the current hydrographic standards, some features/details may not be represented, or may be not in compliance with current positioning accuracy. Particular attention must be paid when navigating along the coast, near dangerous, submerged or awash features, even using satellite positioning systems (GNSS).**

Carta 71 (2012-13)

(Scheda 1110/2012)



## SEZIONE B

### MAR MEDITERRANEO



13.3 - 27-VI-2012  
Indefinita - Avvertenza

Inserire nelle "AVVERTENZE":

**N.3 Accuratezza della carta – Tenuto conto dei metodi di rilevamento utilizzati, differenti dagli attuali standard idrografici, alcuni elementi/dettagli potrebbero non essere rappresentati o essere posizionati in modo non compatibile con le attuali accuratèzze di posizionamento. Prestare particolare attenzione qualora si navighi sia sotto costa, sia in prossimità di pericoli sia di opere emerse/sommerse anche utilizzando sistemi di posizionamento satellitare (GNSS).**

Carta 914/33 (9)

(Scheda 1110/2012)

---

### MAR MEDITERRANEO



13.4 - 27-VI-2012  
Indefinita - Avvertenza

Inserire:

**AVVERTENZA N. 3 Accuratezza della carta – Tenuto conto dei metodi di rilevamento utilizzati, differenti dagli attuali standard idrografici, alcuni elementi/dettagli potrebbero non essere rappresentati o essere posizionati in modo non compatibile con le attuali accuratèzze di posizionamento. Prestare particolare attenzione qualora si navighi sia sotto costa, sia in prossimità di pericoli sia di opere emerse/sommerse anche utilizzando sistemi di posizionamento satellitare (GNSS).**

Carte 75 (2012-19) - 215 (36)

(Scheda 1110/2012)

---

### MAR MEDITERRANEO



13.5 - 27-VI-2012  
Indefinita - Avvertenza

Inserire nelle "AVVERTENZE":

**AVVERTENZA N° 3 Accuratezza della carta – Tenuto conto dei metodi di rilevamento utilizzati, differenti dagli attuali standard idrografici, alcuni elementi/dettagli potrebbero non essere rappresentati o essere posizionati in modo non compatibile con le attuali accuratèzze di posizionamento. Prestare particolare attenzione qualora si navighi sia sotto costa, sia in prossimità di pericoli sia di opere emerse/sommerse anche utilizzando sistemi di posizionamento satellitare (GNSS).**

Carta 267 (26)

(Scheda 1110/2012)

---

### MAR MEDITERRANEO



13.6 - 27-VI-2012  
Indefinita - Avvertenza

Inserire nelle "AVVERTENZE - NOTE/CAUTIONS - NOTES":

**5. Accuratezza della carta – Tenuto conto dei metodi di rilevamento utilizzati, differenti dagli attuali standard idrografici, alcuni elementi/dettagli potrebbero non essere rappresentati o essere posizionati in modo non compatibile con le attuali accuratèzze di posizionamento. Prestare particolare attenzione qualora si navighi sia sotto costa, sia in prossimità di pericoli sia di opere emerse/sommerse anche utilizzando sistemi di posizionamento satellitare (GNSS).**

Carta 101 (14)

**5. Chart accuracy – Due to the survey techniques used to compile this chart, different from the current hydrographic standards, some features/details may not be represented, or may be not in compliance with current positioning accuracy. Particular attention must be paid when navigating along the coast, near dangerous, submerged or awash features, even using satellite positioning systems (GNSS).**

(Scheda 1110/2012)

## SEZIONE B

### MAR MEDITERRANEO



13.7 - 27-VI-2012

Indefinita - Avvertenza

Inserire nelle "AVVERTENZE - NOTE/CAUTIONS - NOTES":

**5 Accuratezza della carta –** Tenuto conto dei metodi di rilevamento utilizzati, differenti dagli attuali standard idrografici, alcuni elementi/dettagli potrebbero non essere rappresentati o essere posizionati in modo non compatibile con le attuali accuratezze di posizionamento. Prestare particolare attenzione qualora si navighi sia sotto costa, sia in prossimità di pericoli sia di opere emerse/sommerse anche utilizzando sistemi di posizionamento satellitare (GNSS).

**5 Chart accuracy –** Due to the survey techniques used to compile this chart, different from the current hydrographic standards, some features/details may not be represented, or may be not in compliance with current positioning accuracy. Particular attention must be paid when navigating along the coast, near dangerous, submerged or awash features, even using satellite positioning systems (GNSS).

Carta 53 INT3357 (2012-7)

(Scheda 1110/2012)

---

### MAR MEDITERRANEO



13.8 - 27-VI-2012

Indefinita - Avvertenza

Inserire nelle "AVVERTENZE - NOTE/CAUTIONS - NOTES":

**5 Accuratezza della carta**

Tenuto conto dei metodi di rilevamento utilizzati, differenti dagli attuali standard idrografici, alcuni elementi/dettagli potrebbero non essere rappresentati o essere posizionati in modo non compatibile con le attuali accuratezze di posizionamento. Prestare particolare attenzione qualora si navighi sia sotto costa, sia in prossimità di pericoli sia di opere emerse/sommerse anche utilizzando sistemi di posizionamento satellitare (GNSS).

**5 Chart accuracy**

Due to the survey techniques used to compile this chart, different from the current hydrographic standards, some features/details may not be represented, or may be not in compliance with current positioning accuracy. Particular attention must be paid when navigating along the coast, near dangerous, submerged or awash features, even using satellite positioning systems (GNSS).

Carta 117 (5)

(Scheda 1110/2012)

---

### MAR MEDITERRANEO



13.9 - 27-VI-2012

Indefinita - Avvertenza

Inserire:

**AVVERTENZA - NOTE**

**1 Accuratezza della carta –** Tenuto conto dei metodi di rilevamento utilizzati, differenti dagli attuali standard idrografici, alcuni elementi/dettagli potrebbero non essere rappresentati o essere posizionati in modo non compatibile con le attuali accuratezze di posizionamento. Prestare particolare attenzione qualora si navighi sia sotto costa, sia in prossimità di pericoli sia di opere emerse/sommerse anche utilizzando sistemi di posizionamento satellitare (GNSS).

**CAUTIONS - NOTES**

**1 Chart accuracy –** Due to the survey techniques used to compile this chart, different from the current hydrographic standards, some features/details may not be represented, or may be not in compliance with current positioning accuracy. Particular attention must be paid when navigating along the coast, near dangerous, submerged or awash features, even using satellite positioning systems (GNSS).

Carta 248 (2012-17)

(Scheda 1110/2012)

## SEZIONE B

### OCEANO ATLANTICO - SPAGNA

13.10 - 27-VI-2012

#### Rota - Radiofaro

Inserire la legenda **AIS** al radiofaro circa in 36°37.0'N - 006°21.0'W.

(Cadiz Avv. n° 24/156)

**Carte 340 INT301 (2012-60) - 360 INT300 (2012-54)**

(Scheda 1368/2012)

---

### MEDITERRANEO OCCIDENTALE - FRANCIA

13.11 - 27-VI-2012

#### Saint Raphael - Fanale

##### Carta 2065

Cancellare il fanale e le relative caratteristiche circa in 43°25.35'N - 006°45.82'E.

##### Carta 908 INT3118

Cancellare il fanale e le relative caratteristiche circa in 43°25.4'N - 006°45.8'E.

(Brest Avv. n° 12.22.52)

**Carte 908 INT3118 (20) - 2065 (15)**

(Scheda 1302/2012)

---

### MAR LIGURE - ITALIA



13.12 - 27-VI-2012

#### Savona - Zona regolamentata - Avvertenza

##### Carta 53 INT3357

1) Inserire un limite di zona regolamentata (INT N - 2.1) (bordato in tinta per evidenziare) congiungente i punti:

- a) 44°15.143'N - 008°27.090'E, costa;
- b) 44°14.090'N - 008°29.379'E, limite S carta.

2) Inserire un limite di zona regolamentata (INT N - 2.1) (bordato in tinta per evidenziare) equidistante **2 M** da ogni punto del limite più esterno dell'Area Marina Protetta di Bergeggi compreso tra i punti:

- a) 44°14.090'N - 008°30.148'E, limite S carta;
- b) 44°14.728'N - 008°30.148'E.

3) Inserire un limite semicircolare di zona regolamentata (INT N - 2.1) (bordato in tinta per evidenziare) di raggio **2 M** centrato in 44°14.733'N - 008°27.367'E e congiungente i punti:

- a) punto in 2)b);
- b) 44°16.042'N - 008°29.470'E, limite area di fonda "C", ed i punti:
- c) 44°16.432'N - 008°28.835'E, limite area di fonda "C";
- d) 44°16.543'N - 008°28.550'E, limite area di fonda "B", ed i punti:
- e) 44°16.574'N - 008°28.455'E, limite area di fonda "B";
- f) 44°16.590'N - 008°28.400'E, limite zona regolamentata esistente.

4) Inserire la legenda **vedi Avvertenza - see Note** centrata in:

- a) 44°14.500'N - 008°27.800'E;
- b) 44°15.000'N - 008°29.300'E.

5) Inserire nelle "AVVERTENZE/NOTE - CAUTIONS/NOTES":

**6 Limitazioni alle navi mercantili – Con decreto 02/03/2012 è stato vietato il transito alle navi mercantili adibite al trasporto merci e passeggeri superiori alle 500 t di stazza lorda nella fascia di mare esterna ai parchi ed alle aree protette nazionali. Per i dettagli consultare il Portolano.**

**6 Limitations to merchant vessels – According to decree 02/03/2012 transit to cargo or passenger vessels over 500 gross tons is forbidden in areas outside national parks and national protected areas. For more details see Sailing Directions.**

segue

## SEZIONE B

### Carta 104 INT3356

- 1) Inserire la legenda **vedi Avvertenza - see Note** centrata in:
- a) 44°13.00'N - 008°28.00'E;
  - b) 44°15.00'N - 008°29.00'E.

2) Inserire nelle "AVVERTENZE - CAUTIONS":  
**Limitazioni alle navi mercantili – Con decreto 02/03/2012 è stato vietato il transito alle navi mercantili adibite al trasporto merci e passeggeri superiori alle 500 t di stazza lorda nella fascia di mare esterna ai parchi ed alle aree protette nazionali. Per i dettagli consultare il Portolano.**

**Limitations to merchant vessels – According to decree 02/03/2012 transit to cargo or passenger vessels over 500 gross tons is forbidden in areas outside national parks and national protected areas. For more details see Sailing Directions.**

### Carta 7302

- 1) Inserire un limite di zona regolamentata (INT N - 2.1) (bordato in tinta per evidenziare) equidistante **2 M** da ogni punto del limite più esterno dell'Area Marina Protetta di Bergeggi compreso tra i punti:
- a) 44°14.62'N - 008°28.23'E, limite N carta;
  - b) 44°13.72'N - 008°30.15'E.

2) Inserire un limite semicircolare di zona regolamentata (INT N - 2.1) (bordato in tinta per evidenziare) di raggio **2 M** centrato in 44°13.72'N - 008°27.37'E e congiungente i punti:

- a) punto in 1)b);
- b) 44°11.71'N - 008°27.33'E;

3) Inserire un limite di zona regolamentata (INT N - 2.1) (bordato in tinta per evidenziare) equidistante **2 M** da ogni punto del limite più esterno dell'Area Marina Protetta di Bergeggi compreso tra i punti:

- a) punto in 2) b);
- b) 44°11.70'N - 008°25.50'E, costa.

- 4) Inserire la legenda **v. Avv.** centrata in:
- a) 44°13.00'N - 008°28.00'E;
  - b) 44°14.50'N - 008°29.50'E.

5) Inserire nelle "AVVERTENZE":  
**Limitazioni alle navi mercantili – Con decreto 02/03/2012 è stato vietato il transito alle navi mercantili adibite al trasporto merci e passeggeri superiori alle 500 t di stazza lorda nella fascia di mare esterna ai parchi ed alle aree protette nazionali. Per i dettagli consultare il Portolano.**

### Carta 7303

- 1) Inserire la legenda **v. Avv.** centrata in:
- a) 44°14.30'N - 008°28.00'E;
  - b) 44°15.50'N - 008°29.00'E.

2) Inserire nelle "AVVERTENZE":  
**Limitazioni alle navi mercantili – Con decreto 02/03/2012 è stato vietato il transito alle navi mercantili adibite al trasporto merci e passeggeri superiori alle 500 t di stazza lorda nella fascia di mare esterna ai parchi ed alle aree protette nazionali. Per i dettagli consultare il Portolano.**

### Carta 2

- 1) Inserire un limite di zona regolamentata (INT N - 2.1) (bordato in tinta per evidenziare) congiungente i punti:
- a) 44°15.09'N - 008°27.10'E, costa;
  - b) 44°13.70'N - 008°30.16'E.

2) Inserire un limite semicircolare di zona regolamentata (INT N - 2.1) (bordato in tinta per evidenziare) di raggio **2 M** centrato in 44°13.67'N - 008°27.35'E e congiungente i punti:

- a) punto in 1) b);
- b) 44°11.67'N - 008°27.35'E.

3) Inserire un limite di zona regolamentata (INT N - 2.1) (bordato in tinta per evidenziare) equidistante **2 M** da ogni punto del limite più esterno dell'Area Marina Protetta di Bergeggi compreso tra i punti:

- a) punto in 2) b);
- b) 44°11.66'N - 008°25.52'E, costa.

segue

## SEZIONE B

4) Inserire la legenda **v. Avv. - see Note** centrata in:

- a) 44°13.00'N - 008°28.00'E;
- b) 44°15.00'N - 008°29.00'E.

5) Modificare in:

**Riserve naturali marine – Per i limiti e le normative delle riserve naturali marine consultare le carte a scala maggiore ed il Portolano.**

l' "AVVERTENZA - CAUTION" "Riserva naturale marina".

**Marine nature reserves – For limits and restrictions of the marine reserves see larger scale charts and Sailing Directions.**

### Carta 7003

1) Inserire un limite di zona regolamentata (INT N - 2.1) (bordato in tinta per evidenziare) congiungente i punti:

- a) 44°15.14'N - 008°27.09'E, costa;
- b) 44°13.72'N - 008°30.15'E.

2) Inserire un limite semicircolare di zona regolamentata (INT N - 2.1) (bordato in tinta per evidenziare) di raggio **2 M** centrato in 44°13.72'N - 008°27.37'E e congiungente i punti:

- a) punto in 1)b);
- b) 44°11.71'N - 008°27.33'E;

3) Inserire un limite di zona regolamentata (INT N - 2.1) (bordato in tinta per evidenziare) equidistante **2 M** da ogni punto del limite più esterno dell'Area Marina Protetta di Bergeggi compreso tra i punti:

- a) punto in 2) b);
- b) 44°11.70'N - 008°25.50'E, costa.

4) Inserire la legenda **v. Avv.** centrata in:

- a) 44°13.00'N - 008°28.00'E;
- b) 44°15.00'N - 008°29.00'E.

5) Inserire nelle "AVVERTENZE:

**Limitazioni alle navi mercantili – Con decreto 02/03/2012 è stato vietato il transito alle navi mercantili adibite al trasporto merci e passeggeri superiori alle 500 t di stazza lorda nella fascia di mare esterna ai parchi ed alle aree protette nazionali. Per i dettagli consultare il Portolano.**

**Carte 2 (70) - 53 INT3357 (8) - 104 INT3356 (43) - 7003 (2012-16) - 7302 (11) - 7303 (14)**

(Scheda 1279/2012)

---

## MAR LIGURE - ITALIA



**13.13 - 27-VI-2012**

**Savona - Limite zona di ancoraggio**

### Carta 53 INT3357

1) Cancellare il tratto di limite di zona di ancoraggio compreso tra i punti:

- a) 44°17.292'N - 008°28.462'E, limite zona di ancoraggio;
- b) 44°17.219'N - 008°28.354'E, limite zona di ancoraggio.

2) Cancellare il limite di zona regolamentata intorno alla condotta sottomarina "Outfall" compreso tra i punti:

- a) 44°19.428'N - 008°30.323'E, limite esistente;
- b) 44°19.408'N - 008°30.093'E, limite esistente.

### Carta 7303

Cancellare il tratto di limite di zona di ancoraggio compreso tra i punti:

- a) 44°17.28'N - 008°28.47'E, limite zona di ancoraggio;
- b) 44°17.21'N - 008°28.37'E, limite zona di ancoraggio.

### Carta 7304

1) Cancellare il limite di zona regolamentata intorno alla condotta sottomarina compreso tra i punti:

- a) 44°19.39'N - 008°30.14'E, limite esistente;
- b) 44°19.38'N - 008°30.45'E, limite esistente.

2) Cancellare il tratto di limite semicircolare di vietati ancoraggio e pesca compreso tra i punti:

- a) punto in 1)a);
- b) punto in 1)b).

**Carte 53 INT3357 (9) - 7303 (15) - 7304 (12)**

(Scheda 1109/2011)

## SEZIONE B

### MAR LIGURE - ITALIA



13.14 - 27-VI-2012  
La Spezia - Talloncino

Inserire il talloncino allegato nella parte corrispondente della carta.

**Avvertenze: le rappresentazioni grafiche ottenute da stampanti non professionali possono facilmente risultare distorte o deformate rispetto alle dimensioni originali; si raccomanda di verificare le quote confrontandole con quelle indicate ai margini.**

Carta 60 INT3365 (57)

(Scheda 1916/2010)

---

### MAR LIGURE - ITALIA



13.15 - 27-VI-2012  
Marina di Pisa - Talloncino

Inserire il talloncino allegato centrato circa in 43°40.45'N - 010°15.60'E.

**Avvertenze: le rappresentazioni grafiche ottenute da stampanti non professionali possono facilmente risultare distorte o deformate rispetto alle dimensioni originali; si raccomanda di verificare le quote confrontandole con quelle indicate ai margini.**

Carta 4 (32)

(Scheda 751/2012)

---

### MEDITERRANEO OCCIDENTALE - ITALIA (SARDEGNA)



13.16 - 27-VI-2012  
Sardegna settentrionale - Legenda - Ancoraggio consigliato

Carta 319  
RIQUADRO LISCIA DI VACCA

Inserire la legenda **v.Port** all'interno della zona di ancoraggio centrata in 41°08.812'N - 009°30.370'E.

Carta 282

Inserire la legenda **v.Port** all'interno della zona di ancoraggio centrata in 41°09.661'N - 009°25.420'E.

Carta 323

Inserire la legenda **v. Port** all'interno della zona di ancoraggio centrata in 41°08.81'N - 009°30.37'E.

Carta 324

1) Cancellare il simbolo di ancoraggio consigliato circa in 41°13.57'N - 009°27.44'E.

2) Inserire la legenda **v.Port** all'interno delle zone di ancoraggio centrate in:

- a) 41°09.66'N - 009°25.42'E;
- b) 41°08.81'N - 009°30.37'E.

Carta 7347

Cancellare il simbolo di ancoraggio consigliato circa in 41°13.60'N - 009°27.45'E.

Carta 7349

Inserire la legenda **v.Port** all'interno delle zone di ancoraggio centrate in:

- a) 41°09.70'N - 009°25.40'E;
- b) 41°08.85'N - 009°30.35'E.

Carte 282 (56) - 319 (8) - 323 (42) - 324 (72) - 7347 (19) - 7349 (8)

(Scheda 1286/2012)

## SEZIONE B

### MAR TIRRENO - ITALIA (SARDEGNA)



13.17 - 27-VI-2012

#### Capo Carbonara - Area Marina Protetta - Avvertenza

##### Carta 44

1) Cancellare il limite di area marina protetta "Zona C" compreso tra i punti:

- a) 39°07.57'N - 009°26.48'E, costa;
  - b) 39°07.00'N - 009°26.48'E, limite S carta,
- ed i punti:
- c) 39°09.15'N - 009°34.10'E, costa;
  - d) 39°07.00'N - 009°36.70'E, limite S carta.

2) Inserire un limite di riserva naturale (INT N - 22) **Zona C** congiungente i punti:

- a) 39°07.29'N - 009°26.39'E, costa;
  - b) 39°07.00'N - 009°26.39'E, limite S carta,
- ed i punti:
- c) 39°09.19'N - 009°34.06'E, costa;
  - d) 39°09.19'N - 009°37.20'E;
  - e) 39°07.48'N - 009°37.20'E;
  - f) 39°07.00'N - 009°36.60'E, limite S carta.

3) Inserire un limite di riserva naturale (INT N - 22) **Zona D** congiungente i punti:

- a) punto in 2)d);
- b) 39°09.19'N - 009°38.75'E;
- c) 39°07.00'N - 009°38.75'E, limite S carta.

4) Inserire la legenda **Zona D** in 39°08.00'N - 009°38.00'E.

5) Cancellare il limite di Area Marina Protetta "Zona A" centrata circa in 39°08.70'N - 009°35.60'E.

6) Cancellare il limite di area marina protetta "Zona B" compreso tra i punti:

- a) 39°08.60'N - 009°36.45'E, costa;
- b) 39°08.00'N - 009°36.45'E, costa.

7) Inserire un limite di riserva naturale (INT N - 22) **Zona B** congiungente i punti:

- a) 39°08.44'N - 009°36.26'E, costa;
- b) 39°08.44'N - 009°36.00'E;
- c) 39°07.71'N - 009°36.00'E;
- d) 39°07.71'N - 009°36.75'E;
- e) 39°09.11'N - 009°36.75'E;
- f) 39°09.11'N - 009°36.39'E;
- g) 39°08.66'N - 009°36.39'E, costa.

8) Inserire un limite di riserva naturale (INT N - 22) **Zona B** congiungente i punti:

- a) 39°07.95'N - 009°32.77'E, costa;
- b) 39°07.74'N - 009°32.77'E;
- c) 39°07.74'N - 009°33.70'E;
- d) 39°09.19'N - 009°34.75'E, limite esistente.

9) Inserire la legenda **Zona B** all'interno della zona in 8).

10) Inserire un limite di riserva naturale (INT N - 22) **Zona B** congiungente i punti:

- a) punto in 2)a);
  - b) punto in 2)b),
- ed i punti:
- c) 39°07.00'N - 009°27.75'E, limite S carta;
  - d) 39°07.07'N - 009°27.91'E;
  - e) 39°07.68'N - 009°27.91'E, costa.

11) Inserire la legenda **Zona B** all'interno della zona in 10).

12) Modificare in:

**Area Marina Protetta di Capo Carbonara - Per le normative che regolamentano le zone A (non rappresentate su questa carta), B, C e D consultare il Portolano.**

l' "AVVERTENZA" relativa all' "Area naturale marina protetta Capo Carbonara".

segue

## SEZIONE B

### Carta 45

- 1) Cancellare il limite di area marina protetta "Zona C" compreso tra i punti:
  - a) 39°07.48'N - 009°26.43'E, costa;
  - b) 39°09.17'N - 009°34.14'E, costa.
  
- 2) Inserire un limite di riserva naturale (INT N - 22) **Zona C** congiungente i punti:
  - a) 39°07.29'N - 009°26.39'E;
  - b) 39°06.84'N - 009°26.39'E;
  - c) 39°03.12'N - 009°31.71'E;
  - d) 39°07.48'N - 009°37.20'E;
  - e) 39°09.19'N - 009°37.20'E;
  - f) 39°09.19'N - 009°34.06'E, costa.
  
- 3) Inserire un limite di riserva naturale (INT N - 22) **Zona D** congiungente i punti:
  - a) punto in 2)b);
  - b) 39°05.19'N - 009°26.39'E;
  - c) 39°01.49'N - 009°31.80'E;
  - d) 39°07.02'N - 009°38.75'E;
  - e) 39°09.19'N - 009°38.75'E;
  - f) punto in 2)e).
  
- 4) Inserire la legenda **Zona D** in:
  - a) 39°04.50'N - 009°28.50'E;
  - b) 39°06.00'N - 009°36.50'E.
  
- 5) Cancellare il limite di area marina protetta "Zona B" compreso tra i punti:
  - a) 39°06.27'N - 009°30.64'E, costa;
  - b) 39°06.06'N - 009°31.26'E, costa.
  
- 6) Cancellare il limite di area marina protetta "Zona B" centrato circa in 39°03.60'N - 009°31.80'E.
  
- 7) Inserire un limite di riserva naturale (INT N - 22) **Zona B** congiungente i punti:
  - a) 39°06.34'N - 009°30.49'E;
  - b) 39°05.38'N - 009°30.50'E;
  - c) 39°04.04'N - 009°31.88'E;
  - d) 39°04.90'N - 009°33.00'E;
  - e) 39°06.49'N - 009°31.28'E, costa,ed i punti:
  - f) 39°03.50'N - 009°31.17'E, limite esistente;
  - g) punto in 7)c);
  - h) 39°03.61'N - 009°32.30'E, limite esistente.
  
- 8) Cancellare il limite di area marina protetta "Zona B" centrato circa in 39°06.80'N - 009°32.90'E.
  
- 9) Inserire un limite di riserva naturale (INT N - 22) **Zona B** congiungente i punti:
  - a) 39°07.28'N - 009°33.06'E;
  - b) 39°06.69'N - 009°32.25'E;
  - c) 39°06.46'N - 009°33.31'E;
  - d) punto in 9)a).
  
- 10) Cancellare il limite di area marina protetta "Zona A" centrato circa in 39°08.70'N - 009°35.60'E.
  
- 11) Cancellare il limite di riserva naturale "Zona B" compreso tra i punti:
  - a) 39°08.59'N - 009°36.44'E, costa;
  - b) 39°08.22'N - 009°36.44'E, costa.
  
- 12) Inserire un limite di riserva naturale (INT N - 22) **Zona B** congiungente i punti:
  - a) 39°08.44'N - 009°36.26'E, costa;
  - b) 39°08.44'N - 009°36.00'E;
  - c) 39°07.71'N - 009°36.00'E;
  - d) 39°07.71'N - 009°36.75'E;
  - e) 39°09.11'N - 009°36.75'E;
  - f) 39°09.11'N - 009°36.39'E;
  - g) 39°08.66'N - 009°36.39'E, costa.

segue



## SEZIONE B

13) Inserire un limite di riserva naturale (INT N - 22) **Zona B** congiungente i punti:

- a) 39°07.95'N - 009°32.77'E, costa;
- b) 39°07.74'N - 009°32.77'E;
- c) 39°07.74'N - 009°33.70'E;
- d) 39°09.19'N - 009°34.75'E, limite esistente.

14) Inserire la legenda **Zona B** all'interno della zona in 13).

15) Inserire un limite di riserva naturale (INT N - 22) **Zona B** congiungente i punti:

- a) 39°05.28'N - 009°29.60'E;
- b) 39°04.90'N - 009°29.60'E;
- c) 39°04.90'N - 009°30.28'E;
- d) punto in 15)a).

16) Inserire la legenda **Zona B** all'interno della zona in 15).

17) Inserire un limite di riserva naturale (INT N - 22) **Zona B** congiungente i punti:

- a) punto in 2)b), limite esistente;
- b) 39°06.84'N - 009°27.43'E;
- c) 39°07.07'N - 009°27.91'E;
- d) 39°07.68'N - 009°27.91'E, costa.

18) Inserire la legenda **Zona B** all'interno della zona in 17).

19) Modificare in:

**Area Marina Protetta di Capo Carbonara - Per le normative che regolamentano le zone A (non rappresentate su questa carta), B, C e D consultare il Portolano.**

L'AVVERTENZA relativa all'"Area naturale marina protetta Capo Carbonara".

**Carte 44 (2012-18) - 45 (2012-36)**

(Scheda 1179/2012)

---

## MAR TIRRENO - ITALIA



**13.18 - 27-VI-2012**

**Isole di Ventotene e S. Stefano - Riserva Naturale - Boe - Avvertenza**

1) Inserire un limite di riserva naturale (INT N - 22) congiungente i punti:

- a) 40°49.23'N - 013°23.17'E;
- b) 40°49.57'N - 013°25.99'E;
- c) 40°48.43'N - 013°27.91'E;
- d) 40°47.68'N - 013°28.04'E;
- e) 40°46.90'N - 013°28.84'E;
- f) 40°46.53'N - 013°26.59'E;
- g) 40°46.37'N - 013°25.37'E;
- h) 40°46.88'N - 013°22.88'E;
- i) 40°48.57'N - 013°24.81'E;
- j) punto in 1)a).

2) Inserire una boa ad asta luminosa di colorazione diurna **Y** (INT Q - 130.6) **FI(2)Y.10s4M** munita di miraglio in:

- a) punto in 1)e);
- b) punto in 1)f).

3) Inserire una boa ad asta luminosa di colorazione diurna **Y** (INT Q - 130.6) **FI.Y.5s4M** munita di miraglio nel punto in 1)d).

4) Inserire la legenda **v.Avv** in 40°49.00'N - 013°25.70'E.

5) Modificare in:

**Riserve naturali - Per i limiti e le normative delle "Riserve naturali" consultare le carte a scala maggiore ed il Portolano.**

L'AVVERTENZA relativa alla "Riserva naturale marina" sotto il titolo della carta.

**Carta 9 (81)**

(Scheda 1337/2012)

## SEZIONE B

### STRETTO DI SICILIA - ITALIA

●  
13.19 - 27-VI-2012  
Licata - Fanale

Modificare in **FI.R.5s11m8M** le caratteristiche del fanale in 37°05.012'N - 013°56.491'E

Carta 267 (27)

(Scheda 1380/2012)

### MARE ADRIATICO - ITALIA

●  
13.20 - 27-VI-2012  
Ortona - Fanale - Settore luminoso

1) Modificare in **F.G.9m5M** le caratteristiche del fanale in 42°21.032'N - 014°25.432'E.

2) Inserire un settore luminoso (INT P - 40.1) **210° - 140° G** al fanale in 1), lunghezza linee settore **0.15 M** unire i limiti del settore con un arco di raggio **0.07 M**.

Carta 212 (10)

(Scheda 1383/2012)

### MARE ADRIATICO - ITALIA

●  
13.21 - 27-VI-2012  
Rimini - Talloncino

#### RIQUADRO RIMINI

Inserire il talloncino allegato centrato in 44°04.905'N - 012°34.526'E.

**Avvertenze: le rappresentazioni grafiche ottenute da stampanti non professionali possono facilmente risultare distorte o deformate rispetto alle dimensioni originali; si raccomanda di verificare le quote confrontandole con quelle indicate ai margini.**

Carta 215 (37)

(Scheda 1862/2011)

### MARE ADRIATICO - ITALIA

●  
13.22 - 27-VI-2012  
Malamocco - Boa - Ingresso proibito

#### Carta 222

1) Inserire una boa a fuso luminosa di colorazione diurna **Y** (INT Q - 23) **FI(5)Y.20s4M** munita di miraglio ad X in 45°20.46'N - 012°31.01'E.

2) Inserire un limite circolare di zona di ingresso proibito (INT N - 2.2) di raggio **250 m** centrato sulla boa in 1).

#### Carta 7512

1) Inserire una boa a fuso luminosa di colorazione diurna **Y** (INT Q - 23) **FI(5)Y.20s4M** munita di miraglio ad X in 45°20.50'N - 012°31.00'E.

2) Inserire un limite circolare di zona di ingresso proibito (INT N - 2.2) di raggio **0.13 M** centrato sulla boa in 1).

#### Carta 38

Inserire una boa a fuso luminosa di colorazione diurna **Y** (INT Q - 23) **FI(5)Y.20s4M** munita di miraglio ad X in 45°20.55'N - 012°31.06'E.

#### Carta 7112

Inserire una boa a fuso luminosa di colorazione diurna **Y** (INT Q - 23) **FI(5)Y.20s4M** munita di miraglio ad X in 45°20.50'N - 012°31.00'E.

Carte 38 (88) - 222 (64) - 7112 (7) - 7512 (10)

(Scheda 1343/2012)

## SEZIONE B

---

### B2 - AVVISI PER I PORTOLANI

---

#### MAR LIGURE - ITALIA



13.23 - 27-VI-2012

#### Bergeggi - Area Marina protetta

##### Inserire dopo la riga 37:

«Esternamente al perimetro dell'Area Marina protetta è istituita una fascia ampia 2 M dove sono vietati la navigazione, l'ancoraggio e la sosta delle navi mercantili e passeggeri superiori a 500 t di s.l. (Decreto 2/3/2012). In tale fascia di mare ricadono le banchine ed i terminali petroliferi del porto di Vado Ligure. Allo scopo di garantire la sicurezza della navigazione e l'accesso/uscita dall'ambito portuale le unità mercantili destinate al trasporto di merci e passeggeri superiori alle 500 t di s.l. dirette al porto di Savona-Vado Ligure potranno transitare nella fascia di mare che si estende a N della linea congiungente il punto 44°13'.800 N - 008° 30'.200 E (European Datum) e la Punta di Bergeggi, procedendo direttamente all'accosto assegnato.

Restano in vigore le disposizioni che disciplinano i punti di fonda nella rada di Savona -Vado Ligure.».

Portolano P1, ed. 2006, pag. 64

(Scheda 1279/2012)

---

#### MAR TIRRENO - ITALIA



13.24 - 27-VI-2012

#### Area marina protetta "Punta Campanella" - Punti di fonda

##### Inserire dopo la riga 12:

«Esternamente al perimetro dell'Area Marina protetta è istituita una fascia ampia 2 M dove sono vietati la navigazione, l'ancoraggio e la sosta delle navi mercantili e passeggeri superiori a 500 t di s.l. (Decreto 2/3/2012). In tale fascia sono stati istituiti 3 punti di fonda A,B e C.

Le navi da crociera di s.l. superiore a 500 t per utilizzare i punti di fonda devono contattare l'Autorità Marittima in VHF; sia in avvicinamento che in allontanamento dai punti e devono mantenere rotte per quanto possibile perpendicolari alla costa ed una velocità di sicurezza.».

Portolano P4, ed. 2007, pag. 145

(Scheda 1396/2012)

---

#### MAR TIRRENO - ITALIA



13.25 - 27-VI-2012

#### Isola di Capri - Boa ondamettrica

##### Inserire dopo la riga 22:

«**Boa ondamettrica** - In 40°32.06'N - 014°11.23'E (Datum WGS 84) si trova una boa ondamettrica sormontata da fanale lampeggiante giallo con miraglio radarabile ad X.

Nella zona di mare circolare, centro la boa e raggio 200 m, **sono vietati** l'ancoraggio, la sosta, la balneazione, le immersioni e la pesca esercitate con qualsiasi tecnica.».

Portolano P4, ed. 2007, pag. 152

(Scheda 1423/2012)

(Sostituisce l'A.N. 20.24/2009).

## SEZIONE B

---

### B3 - AVVISI PER I RADIOSERVIZI

---

Negativo.

---

### B4 - AVVISI DI CARATTERE GENERALE

---

#### MAR MEDITERRANEO

● (G)

13.26 - 27-VI-2012

**Ricerche Idrocarburi - Piattaforme Mobili - FASCICOLO AVVISI SPAGNOLO**

Riferimento: A.N. (G) n. 12 della Premessa agli Avvisi ai Naviganti 2012

Sono in neretto le piattaforme che hanno cambiato posizione rispetto all'avviso precedente.

1) **Mediterranean Sea S/SE.**

Unknown	31°24.1'N - 030°02.0'E
Unknown	31°24.5'N - 030°04.2'E
Sneferu	31°26.2'N - 032°58.0'E
P. Fouad	31°30.9'N - 032°31.6'E
Atwood Aurora	31°36.3'N - 030°04.7'E
Karous	31°37.8'N - 032°14.1'E
Key Manhattan	31°39.5'N - 032°40.7'E
Mary-B	31°44.9'N - 034°18.3'E
Merseak Gardein	31°46.0'N - 030°34.5'E
JP Bussel	31°46.1'N - 031°20.6'E
Senefru	31°48.9'N - 030°56.1'E
Scarabeo 4	31°49.7'N - 031°59.5'E
Rosetta 1	31°50.8'N - 030°31.2'E
Ocean Lexington	31°53.2'N - 031°53.4'E
Key Singapore	31°55.2'N - 031°51.2'E
Adryatic 4	31°55.5'N - 032°31.3'E
Unknown	31°56.7'N - 031°09.2'E
Ocean Endeavour	32°04.0'N - 030°31.0'E
Discoverer Americas	32°15.5'N - 028°38.7'E
Sedco Express	33°00.0'N - 034°01.9'E
Pride North America	33°00.3'N - 033°43.3'E
Noble Homer Ferrington	33°01.1'N - 033°44.5'E
Estruc. Didon	33°47.9'N - 011°53.5'E
Pride Sea Explorer	34°17.6'N - 011°48.4'E
Sea Explorer	34°22.5'N - 011°32.0'E
7 November	34°23.0'N - 012°15.0'E
Isis	34°34.1'N - 012°31.6'E
Atwood Southern Cross	35°47.9'N - 014°28.7'E

segue

## SEZIONE B

### 2) Adriatic Sea-Ionian Sea.

Unknown	40°50.0'N - 018°17.0'E
Bonaccia	43°36.0'N - 014°21.2'E
Steward	44°12.8'N - 012°46.6'E
Morena I	44°13.6'N - 012°29.0'E
Annabella	44°13.7'N - 013°04.4'E
Ika-A	44°21.5'N - 013°29.3'E
Ida-B	44°26.8'N - 013°28.8'E
Armida 1	44°28.5'N - 012°27.2'E
Unknown	44°30.0'N - 013°00.0'E
Irina	44°31.7'N - 013°22.8'E
Ivana B	44°41.2'N - 013°13.1'E
Vesna	44°41.2'N - 013°19.1'E
Ivana E	44°44.7'N - 013°14.8'E
Izabela South	44°57.5'N - 013°09.1'E
<b>Ocean King</b>	<b>44°58.5'N - 013°08.0'E</b>
<b>Izabela North</b>	<b>44°58.8'N - 013°07.8'E</b>

### 3) Azov Sea-Black Sea

Deepwater Champion	43°52.1'N - 030°45.6'E
Unknown	44°03.4'N - 030°09.3'E
Prometeu	44°28.5'N - 029°38.4'E
Unknown	44°31.6'N - 029°32.9'E
Unknown	44°32.7'N - 029°26.8'E
Sivash	44°50.2'N - 036°24.3'E
Unknown	45°15.5'N - 031°49.2'E
Unknown	45°22.3'N - 030°55.6'E
B-312	45°22.4'N - 030°55.3'E
Number 11	45°40.5'N - 031°41.1'E
Number 10	45°42.7'N - 031°51.5'E

Ulteriori varianti saranno radiodiffuse dal servizio NAVAREA III e, per le coste italiane, anche dalle stazioni costiere italiane (vedere Radioservizi per la Navigazione - Parte I - Capitolo VII)

**Premessa agli Avvisi ai Naviganti e Avvisi di carattere generale I.I.3146, ed. 2012**

(Scheda 1432/2012)

(Sostituisce l'A.N. 12.39/2012).

**SEZIONE B**

---

**B5 - AVVISI PER I CATALOGHI**

---

**13.27 - 27-VI-2012**

Idrogr.	Idrogr. Rid/Part	Pagina	Numero	Titolo	Scala 1:	Edizione	Formato	Cat.
I	-	31-114	2150	Da Cap Corse a Punta di l'Acciolu - Golfo di Saint-Florent Lat. 42° 39.90' N - 43° 08.90' N Lon. 09° 00.90' E - 09° 28.60' E  Nuova carta.	50.000	2012	DCV	D

**Catalogo I.I.3001, ed. 2012 (13)**

(Scheda 1361/2012)

**13.28 - 27-VI-2012**

Idrogr.	Pagina	NP	Titolo	Edizione
Extra	45	285	Admiralty List of Radio Signals Global Maritime Distress and Safety System (GMDSS)  Nuova edizione. Sostituisce l'edizione precedente.	2012

**Catalogo I.I.3002, ed. 2011 (25)**

(Scheda 1339/2012)

**SEZIONE B**

---

**B6 - AVVISI PER ELENCO FARI**

---

**13.29** - 27-VI-2012

**MARINA DI CASSANO**

**2586** - *Impianti di itticoltura* **soppresso** 13.29  
2012  
(Scheda 1163/2011)

**GIARDINI-NAXOS**

**2773.6** - Barriera soffolta  
-- *Boa S* 37 49.6 *FI Y 5s* 2 3 *A fuso segnale speciale* 1 - 4 13.29  
15 16.3 ⚡ **P** 2012  
(Scheda 1382/2012)

**2773.7** -- *Boa N* 37 49.9 *FI Y 5s* 2 3 *A fuso segnale speciale* 1 - 4 13.29  
15 16.4 ⚡ **P** 2012  
(Scheda 1375/2012)

**LICATA**

**2958** - Diga Antemurale  
-- *Estr* 37 05.8 *FI R 5s* 11 8 T.ta rossa 1 - 4 13.29  
13 56.4 8 **P** 2012  
(Scheda 1380/2012)

**2960** -- Braccio interno 37 05.3 *FI R 3s* 9 4 Tr rosso 1 - 2 13.29  
**E1906** 13 56.3 1 **P** 2012  
(Scheda 1380/2012)

**2982** - Porto turistico "Marina di Cala del Sole"  
-- Molo di Levante, estr 37 05.4 *F G* 5 2 T.ta verde VIS solo all'interno del porto 13.29  
**E1910** 13 56.6 3 **P** 2012  
(Scheda 1376/2012)

**2982.3** -- Molo di Ponente, estr 37 05.5 *F R* 4 2 T.ta rossa VIS solo all'interno del porto 13.29  
**E1910.3** 13 56.6 3 **P** 2012  
(Scheda 1381/2012)

**THURIO**

**3429.6** - Impianto per l'allevamento dei tonni  
-- *Boa "B"* 39 42.0 *FI Y 3s* 3 3 *Segnale speciale* ⚡ 0.5 - 2.5 13.29  
16 32.6 **P** 2012  
(Scheda 1348/2012)

segue

**SEZIONE B**

**TARANTO**

- MAR GRANDE

-- All 193 (asse del canale navigabile)

<b>3450</b>	---	Secca della Tarantola (Ant)	40 26.8	FI WG 3s	12	W 9	Tci verde	1 - 2	13.29
E2150			17 13.7			G 7	11	057 G 187.5 W 198.5 (su asse canale navigabile) G 025	2012

**DS 150m** per navi di forte pescaggio

(Scheda 1349/2012)

**ORTONA**

<b>3863</b>	-	Nuovo Molo Guardiano Nord, estr	42 21.3	FI G 3s	9	7	C/Ris verde	1 - 2	13.29
			14 25.9				6		2012

(Scheda 1386/2012)

<b>3865</b>	-	Molo N	42 21.0	F G	9	5	T verde	VIS 210 - 140 (290)	13.29
E2313	--	Estr	14 25.4				5		2012

(Scheda 1383/2012)

**Elenco Fari I.I.3134, ed. 2011**



**SEZIONE C**

---

**C1 - INFORMAZIONI NAUTICHE**

---

- Informazioni Nautiche annullate con il presente fascicolo:

D06002/12	D07023/11	D07038/11	D07042/11	D07050/11	D07051/11	D07053/11
D07003/12	D07013/12	D07019/12	D07020/12	D07024/12	D07025/12	G14006/12
G15009/09	G15009/10	G15003/11	G15013/11	G19007/12	M29002/12	N32006/11
N32002/12						

- Informazioni Nautiche in vigore:

<b>B02004/10</b>	D08016/11	G14004/12	G19012/11	L28005/10	N34011/09	P38002/10
B02001/11	D08022/11	G14005/12	G19019/11	L28006/10	N34016/09	P38003/10
B02006/11	D08001/12	G14007/12	G19021/11	L28007/10	N34018/09	P38002/11
B02001/12	D08002/12	G14008/12	G19023/11	L28009/10	N34001/10	P38002/12
B02002/12	D08004/12	G15006/07	G19024/11	L28010/10	N34002/10	PPP002/11
B03001/11	D08006/12	G15013/09	G19027/11	L28001/11	N34003/10	PPP003/11
B03001/12	D08008/12	G15010/10	G19031/11	L51001/10	N34005/11	S39002/11
B03002/12	D08009/12	G15011/10	G19001/12	LLL001/11	N34006/11	S39004/11
B03003/12	D08010/12	G15012/10	G19002/12	L53003/10	N34007/11	S39001/12
B03004/12	D08011/12	G15013/10	G19004/12	L53004/10	N34002/12	S40002/11
B03005/12	D08012/12	G15014/10	G19005/12	L53005/10	N34003/12	S40007/11
B03006/12	D08013/12	G15016/10	G19006/12	L53006/10	N35003/11	S40001/12
B54002/10	D09003/11	G15017/10	H02002/11	L53007/10	NNN001/08	S40002/12
B54005/10	D09002/12	G15002/11	H02003/11	L53008/10	P34002/10	S42002/07
B54006/10	D09004/12	G15004/11	H02001/12	L53009/10	P34001/11	S42013/10
B54001/11	D09005/12	G15009/11	H02002/12	L53001/11	P34002/11	S42017/10
B54001/12	D12001/10	G15011/11	I19003/10	L53002/11	P34003/11	S42005/11
B54002/12	D12002/11	G15014/11	I19001/11	L53003/11	P34004/11	S42006/11
D06001/11	D12005/11	G15017/11	I20001/11	L53005/11	P34005/11	S42007/11
D06004/11	D12006/11	G15018/11	I20001/12	L53006/11	P34003/12	S42009/11
D06005/11	D12001/12	G15020/11	I20002/12	L53007/11	P34004/12	S42010/11
D06001/12	E12001/12	G15001/12	I22003/10	L53001/12	P34006/12	S42013/11
D06003/12	E12011/10	G15002/12	I22004/10	M23002/10	P34007/12	S42001/12
D06004/12	E12015/10	G15003/12	I22004/11	M23001/11	P35011/10	S42002/12
D07028/10	E12018/10	G15004/12	I22006/11	M23002/11	P35008/11	S42003/12
D07030/10	E12019/10	G15005/12	I22007/11	M30001/12	P35009/11	S43001/11
D07006/11	E12003/11	G16008/09	I22008/11	M31001/04	P35010/11	S43001/12
D07011/11	E12009/11	G16011/09	I22003/12	M31001/11	P35012/11	S45001/10
D07026/11	E12010/11	G16009/10	I22006/12	M31001/12	P35015/11	S52003/10
D07034/11	E12003/12	G16012/10	I22007/12	MMM002/10	P35001/12	S52004/10
D07041/11	E12004/12	G16017/10	I23002/12	N30001/10	P35002/12	S52004/11
D07001/12	E12005/12	G16027/10	I23006/12	N30001/12	P36006/10	S52003/12
D07002/12	E12005/12	G16029/10	I23007/12	N32002/09	P36001/11	S52004/12
D07004/12	E12006/12	G16003/11	I23008/12	N32005/10	P36003/11	T44001/11
D07005/12	E13001/12	G16006/11	I23009/12	N32006/10	P36005/11	T44001/12
D07006/12	F04001/11	G16013/11	I24002/08	N32007/10	P36001/12	T45001/11
D07010/12	F04002/11	G16014/11	I24005/08	N32008/10	P36002/12	T45005/11
D07011/12	F04001/12	G16015/11	I24006/08	N32010/10	P36003/12	T45006/11
D07012/12	F04002/12	G16016/11	I24013/08	N32007/11	P36004/12	T45007/11
D07014/12	F50001/10	G16001/12	I24001/11	N32008/11	P37002/11	T45013/11
D07017/12	F50001/11	G16002/12	I24002/11	N32010/11	P37005/11	T45017/11
D07018/12	F50002/11	G16003/12	I24004/11	N32011/11	P37009/11	T45019/11
D07022/12	F50003/11	G16004/12	I24001/12	N32012/11	P37014/11	T45020/11
D07023/12	F50004/11	G18015/09	I24003/12	N32001/12	P37016/11	T45021/11
D07026/12	F50006/11	G18023/09	I24004/12	N33006/07	P37017/11	T45025/11
D07028/12	G14001/08	G18012/11	I25001/10	N33005/10	P37019/11	T45026/11
D07029/12	G14007/10	G18015/11	I25001/12	N33009/10	P37021/11	T45027/11
D07030/12	G14017/10	G18019/11	L26003/09	N33010/10	P37023/11	T45002/12
D08001/10	G14019/10	G18020/11	L26002/10	N33005/11	P37024/11	T45003/12
D08004/11	G14024/10	G18024/11	L26001/11	N33008/11	P37002/12	T45004/12
D08005/11	G14002/11	G18001/12	L26002/11	N33009/11	P37003/12	T45005/12
D08007/11	G14009/11	G18002/12	L26002/12	N33010/11	P37004/12	T45006/12
D08010/11	G14013/11	G18004/12	L28001/10	N33011/11	P37005/12	T46005/09
D08013/11	G14002/12	G19019/10	L28002/10	N33012/11	P37006/12	T46004/10
D08014/11	G14003/12	G19005/11	L28004/10	N33001/12	P37007/12	T46004/11

## SEZIONE C

T46001/12	T47005/08	T47004/11	T48001/10	T48006/11	T48002/12	T52001/10
T46002/12	T47001/11	T47001/12	T48002/10	T48008/11	T49001/11	
T46003/12	T47003/11	T47002/12	T48005/11	T48001/12	T49002/11	

- Nuove Informazioni Nautiche emesse con il presente fascicolo:

### D07031/12 GENOVA

#### Informazioni portuali

Alla foce del torrente San Pietro, nello specchio acqueo sottostante i viadotti ferroviari e la passerella pedonale, sono in corso lavori per la rimozione del materiale inerte mediante escavatore e successivo trasporto del materiale presso la Calata Bettolo del Porto di Genova. Per tutto il periodo dei lavori, che termineranno il 21.08.2012, le unità in transito nello specchio acqueo adiacente all'area dei lavori, dovranno procedere alla velocità minima di governo con rotte che non interferiscano con le predette operazioni, mantenersi a distanza di sicurezza dai mezzi impegnati e prestare attenzione ad eventuali segnalazioni da essi provenienti.

(Capitaneria di Porto di Genova - Ordinanza 138/2012)

#### Carta 54 INT3361

(Scheda 1426/2012)

### D07032/12 GENOVA

#### Condutture sottomarine

All'interno del bacino portuale di Genova in prossimità dell'area Porto Antico, Darsena Fiera di Genova, Canale di Calma imboccatura di levante e area esterna alla diga per circa 600 m, sono in corso lavori di posa a mare della condotta per la presa di acqua dell'Acquario mediante un Motopontone. Per tutto il periodo dei lavori che termineranno il 31.07.2012, nel raggio di 50 m dal mezzo impiegato, sono vietati la navigazione, la sosta e qualsiasi altra attività di superficie e/o subacquea. Le unità in transito nello specchio acqueo adiacente le aree interessate, dovranno procedere alla velocità minima di governo prestando attenzione al mezzo operante e ad eventuali segnalazioni da esso provenienti.

(Capitaneria di Porto di Genova - Ordinanze 329/201, 47/2012 e 137/2012)

#### Carte 55 INT3362 - 106 INT3360 - 7306

(Scheda 1430/2012)

### D07033/12 GENOVA

#### Lavori in corso

Nella zona di mare avente centro nel punto di coordinate (WGS84) 44°23.38'N - 008°58.48'E ed un raggio di 20 m, sono in corso operazioni di approvvigionamento e smaltimento di materiali edili a mezzo pontone. Per tutto il periodo delle operazioni, che termineranno il 30.06.2012, nello specchio acqueo sopraccitato, sono vietati la navigazione, la sosta, l'ancoraggio e qualsiasi attività connessa all'uso pubblico del mare. Le unità in transito nello specchio acqueo adiacente alla zona di operazioni dovranno procedere alla minima velocità di governo, con rotte che non interferiscano con le operazioni, mantenendosi ad una distanza di sicurezza e prestando attenzione ai segnali provenienti dai mezzi operanti.

(Capitaneria di Porto di Genova - Ordinanze 37/2012 e 104/2012)

#### Carte 55 INT3362 - 106 INT3360 - 7306

(Scheda 1335/2012)

### D07034/12 GENOVA

#### Lavori in corso

Nello specchio acqueo antistante la diga aeroportuale di Genova e più precisamente nell'area delimitata dalle seguenti coordinate (WGS 84):

- a) 44°24.84'N - 008°49.02'E;
- b) 44°24.80'N - 008°48.92'E;
- c) 44°24.68'N - 008°49.02'E;
- d) 44°24.70'N - 008°49.18'E;
- e) 44°24.79'N - 008°49.09'E;
- f) 44°24.80'N - 008°49.00'E;

sono in corso lavori per la posa in opera della condotta di scarico a mare del depuratore di Sestri Ponente.

Per tutto il periodo dei predetti lavori che termineranno il 31.08.2012 e svolti dall'alba al tramonto, nella sudetta area sono vietati la navigazione, la sosta, l'ancoraggio, e qualsiasi altra attività connessa con l'uso del mare. Le unità in transito nelle adiacenze dello specchio acqueo dovranno procedere alla velocità minima di governo mantenendosi a distanza di sicurezza dai mezzi operanti.

(Capitaneria di Porto di Genova - Ordinanze 31/2011, 226/2011 e 36/2012)

(Scheda 1335/2012)

## SEZIONE C

### D07035/12 BOGLIASCO

#### Lavori in corso/scogliere

Lo specchio acqueo antistante il Rio Poggio/Molo Sbolgi in località Bogliasco è interessato da lavori di salpamento e rifiorimento della scogliera. Per tutto il periodo dei lavori, che termineranno il 14.07.2012, in presenza di mezzi operanti dall'alba al tramonto, per una distanza di 50 m, sono interdetti la balneazione, la navigazione, la sosta, l'ancoraggio e qualsiasi altra attività di superficie e/o subacquea. Le unità in transito nello specchio acqueo adiacente la zona di mare interessata, dovranno procedere alla velocità minima di governo, con rotte che non interferiscano con le predette operazioni e mantenersi comunque a distanza di sicurezza.

(Capitaneria di porto di Genova - Ordinanza 126/2012)

**Carte 2 - 107 - 7005 - 7307**

(Scheda 1389/2012)

### G18005/12 MARINA DI CASSANO

#### Lavori in corso/scogliere

Nello specchio acqueo antistante la spiaggia "Caterina" in località Vico Equense del Comune di Sant'Agnello e più precisamente nell'area delimitata dalle seguenti coordinate (WGS 84):

- a) 40°38'18.39"N - 014°23'47.95"E;
- b) 40°38'24.30"N - 014°23'48.05"E;
- c) 40°38'32.07"N - 014°23'50.04"E;
- d) 40°38'24.66"N - 014°23'55.79"E;
- e) 40°38'21.95"N - 014°23'52.69"E;
- f) 40°38'22.04"N - 014°23'51.10"E,

sono in corso lavori di sistemazione di una scogliera. Per tutto il periodo dei lavori, che termineranno il 15.7.2012, nella suddetta area sono vietati la navigazione, il transito, la sosta, l'ancoraggio, la pesca, la balneazione e qualsiasi attività di superficie e/o subacquea.

(Capitaneria di Porto di Castellammare di Stabia - Ordinanze 19/2012 e 34/2012)

**Carte 10 - 127 - 131 - 7031**

(Scheda 1406/2012)

### I19001/12 POLICASTRO

#### Informazioni portuali

Lo specchio acqueo prospiciente il porto di Policastro Bussentino, causa fenomeni di insabbiamento, presenta fondali irregolari diversi da quelli segnalati sulla cartografia ufficiale con batimetrie variabili da circa 1 m a 3 m a ridosso del molo di sopraflutto. Tutte le unità all'interno del bacino portuale, dovranno procedere alla velocità minima di governo e non attraversare l'imboccatura del porto contemporaneamente ad altra unità. E' comunque vietata la navigazione in prossimità della banchina di sopraflutto e del bacino di alaggio e varo antistante il travel lift a tutte le unità con pescaggio superiore a 1 m.

(Ufficio Circondariale Marittimo di Palinuro - Ordinanza 17/2012)

**Carte 11 - 915 - 7034**

(Scheda 1313/2012)

### I20003/12 VIBO VALENTIA

#### Lavori in corso/scogliere

Nello specchio acqueo antistante la località "Frazione di Bivona" del Comune di Vibo Valentia e più precisamente nell'area delimitata dalle seguenti coordinate geografiche (WGS 84):

- a) 38°42'47.24"N - 016°06'15.38"E;
- b) 38°42'49.05"N - 016°06'23.75"E;
- c) 38°42'43.59"N - 016°06'25.67"E;
- d) 38°42'43.71"N - 016°06'16.62"E,

sono in corso lavori per la realizzazione di una scogliera di protezione e riduzione del rischio erosivo. Per tutto il periodo dei lavori che termineranno il 15.08.2012, nella suddetta area sono vietati la navigazione, la sosta, l'ancoraggio, la balneazione, la pesca e qualsiasi attività di superficie e/o subacquea.

(Capitaneria di Porto di Vibo Valentia - Ordinanza 15/2012)

**Carte 12 - 915 - 7038**

(Scheda 1359/2012)

## SEZIONE C

### M29003/12 BAIA DI SANTA PANAGIA

#### Condutture sottomarine

Nello specchio acqueo della Baia di Santa Panagia e più precisamente nei sottonotati punti di coordinate geografiche (WGS 84):

- a) 37°06'51.560"N - 015°14'38.989"E; (inizio condotta a terra)
- b) 37°07'27.641"N - 015°14'55.146"E; (fine condotta a mare)
- c) 37°07'28.322"N - 015°14'55.149"E; (monoboa di ormeggio)
- d) 37°07'32.899"N - 015°15'00.895"E;
- e) 37°07'26.626"N - 015°15'02.972"E;
- f) 37°07'22.049"N - 015°14'57.226"E;
- g) 37°07'23.745"N - 015°14'49.403"E;
- h) 37°07'30.018"N - 015°14'47.325"E;
- i) 37°07'34.596"N - 015°14'53.071"E,

sono in corso lavori per la realizzazione ed il posizionamento di una condotta sottomarina collegata al deposito costiero e ad una monoboa di ormeggio ancorata a corpi morti e catenarie per ormeggio di navi gasiere. I predetti lavori, che termineranno presumibilmente il 03.09.2012, saranno svolti con unità e personale in immersione. Le unità in transito nelle immediate vicinanze dovranno tenersi ad una distanza non inferiore a 500 m dai mezzi navali impegnati nei lavori prestando attenzione ad eventuali segnalazioni da esse provenienti.

(Capitaneria di Porto di Siracusa - Ordinanze 13/2011, 183/2011, 6/2012, 32/2012 e 71/2012)

**Carte 21 - 270 INT3394 - 917 - 7063 - 7462**

(Scheda 1332/2012)

### N32003/12 LAGHI DI SIBARI

#### Dragaggi

Sono in corso lavori di manutenzione dell'imboccatura del Canale degli Stombi (del Comune di Cassano all'Jonio) ai fini del ripristino delle normali condizioni di navigabilità. E' interdetta la navigazione all'interno del canale nonchè nel suo cono di atterraggio fino a 100 m verso il largo.

(Capitaneria di Porto di Corigliano Calabro - Ordinanza 36/2012 e 44/2012)

(Scheda 1399/2012)

### N32004/12 CORIGLIANO CALABRO

#### Lavori in corso

All'interno del bacino portuale di Corigliano Calabro e più precisamente negli specchi acquei delimitati dalle seguenti coordinate (WGS 84):

- a) 39°39'47.380"N - 016°31'17.950"E;
- b) 39°39'48.410"N - 016°31'22.490"E;
- c) 39°39'40.630"N - 016°31'25.280"E;
- d) 39°39'40.080"N - 016°31'22.620"E;
- e) 39°39'43.430"N - 016°31'21.380"E;
- f) 39°39'42.990"N - 016°31'19.410"E;
- g) 39°40'08.190"N - 016°31'04.840"E;
- h) 39°40'08.380"N - 016°31'06.950"E;
- i) 39°40'05.620"N - 016°31'07.570"E;
- j) 39°40'05.410"N - 016°31'05.430"E,

sono in corso lavori di completamento del bacino di alaggio e varo di imbarcazioni presso la seconda darsena in prossimità della banchina n°7 e la realizzazione di un campo boe all'interno del bacino di evoluzione del porto medesimo. I predetti lavori verranno svolti mediante personale in immersione e termineranno il 15.08.2012. Per tutto il periodo dei lavori, nelle suddette aree segnalate con boe di colore giallo/arancione, sono vietati la navigazione, l'ancoraggio, la sosta, il transito, l'ormeggio e qualsiasi altra attività di superficie e/o subacquea. Le unità in transito nella darsena n° 2 procedano alla velocità minima di governo e prestino la massima attenzione.

(Capitaneria di Porto di Corigliano Calabro - Ordinanza 43/2012)

**Carte 26 - 7074**

(Scheda 1391/2012)

## SEZIONE C

### P38003/12 VIESTE

#### Divieti

Lo specchio acqueo antistante Punta San Francesco, per un raggio di 500 m centrato in 41°52.51'N - 016°10.55'E, causa crolli dalla falesia rocciosa sul mare, è interdetto al transito, alla sosta, all'ancoraggio, alla balneazione e a qualsiasi altra attività di superficie e/o subacquea.

(Ufficio Circondariale Marittimo di Vieste - Ordinanza 34/2007)

**Carte 32 - 921 - 7088**

(Scheda 1327/2012)

### P38004/12 VIESTE

#### Divieti

Lo specchio acqueo antistante le località Monte Pucci e Postiglione del Comune di Cico del Gargano, e più precisamente per un a profondità di 300 m dalla linea di costa compresa tra le seguenti coordinate (WGS 84):

a) 41°56.24'N - 015°58.01'E;

b) 41°56.26'N - 015°58.19'E.

causa frane e pericolo smottamento/caduta massi, è interdetto alla navigazione, alla balneazione, alla sosta e a qualsiasi altra attività di superficie e/o subacquea.

(Ufficio Circondariale Marittimo di Vieste - Ordinanza 7/2011)

**Carte 32 - 921 - 7089**

(Scheda 1327/2012)

---

## C2 - AVVISI NTM III

---

- Avvisi NTM III annullati con il presente fascicolo:

0183/12	0210/12	0218/12	0224/12	0227/12	0231/12	0232/12
---------	---------	---------	---------	---------	---------	---------

- Avvisi NTM III in vigore:

0038/11	0392/11	0522/11	0525/11	0182/12	0222/12	0230/12
0265/11	0445/11	0523/11	0034/12	0203/12	0228/12	
0329/11	0521/11	0524/11	0167/12	0219/12	0229/12	

- Nuovi Avvisi NTM III emessi con il presente fascicolo:

### 0239/12 TUNISIA EAST COAST

Survey operations 15 thru 30 JUN12 by the ship "INVESTIGATOR", in position 36°20.8'N - 011°04.1'E 1000 meters berth requested.

**Carte 434 INT305 - 435 INT306 - 947**

(Scheda 1368/2012)

### 0242/12 ALGERIA

Naval exercises from 16 JUN12 till 19 JUN12 from 0800 UTC to 1800 UTC, in area bounded by:

a) 35°51.0'N - 002°03.0'W;

b) 35°51.0'N - 001°35.0'W;

c) 35°14.9'N - 001°35.0'W;

d) 35°04.7'N - 002°03.0'W.

**Carte 340 INT301 - 431 INT303**

(Scheda 1432/2012)

### 0243/12 MEDITERRANEAN AND BLACK SEAS

NAVAREA III Warnings in force on 19th JUN12 at 0600 UTC.

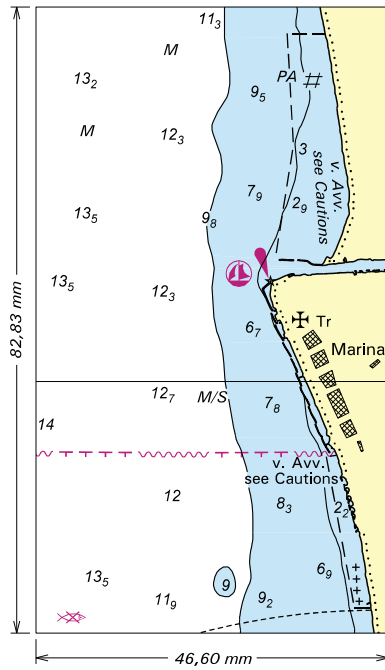
2011: 265, 329, 392, 445, 521, 522, 523, 524, 525.

2012: 167, 182, 203, 219, 222, 228, 229, 230, 239, 242, 243.

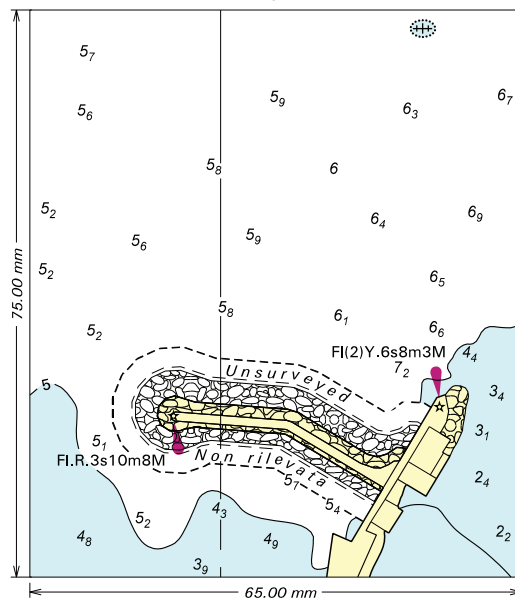
(Scheda 1432/2012)



Da applicare sulla carta it. N. 4  
 Allegato al fascicolo A.N. 13/2012



Da applicare sulla carta it. N. 215  
 Allegato al fascicolo A.N. 13/2012



# Scheda di segnalazione per notizie idrografiche/reclamo

La presente scheda può essere inviata tramite telefax al nr. 010 261400 o in busta regolarmente affrancata a :  
Istituto Idrografico della Marina – 16100 Genova P.C.

Indicare sempre il numero della carta o della pagina della pubblicazione a cui si fa riferimento. Vedi Premessa I.I. 3146 par. 1.

Carta Nautica n° \_\_\_\_\_ Portolano n° \_\_\_\_\_ pag. \_\_\_\_\_  
Carta Nautica da Diporto n.° \_\_\_\_\_ Elenco Fari pag. \_\_\_\_\_  
Radioservizi Parte Prima pag. \_\_\_\_\_ Radioservizi Parte Seconda pag. \_\_\_\_\_  
Avviso ai Naviganti n° \_\_\_\_\_ Informazione Nautica n° \_\_\_\_\_

## **NOTIZIA IDROGRAFICA** (All'attenzione dell'ufficio DD NN)

### DESCRIZIONE DELLA SEGNALAZIONE

---

---

---

---

---

---

### INDICAZIONI DEL MITTENTE

Data del rilievo: \_\_\_\_\_  
In navigazione: da \_\_\_\_\_ a \_\_\_\_\_  
Posizione: lat. \_\_\_\_\_ ; long. \_\_\_\_\_  
In porto a: \_\_\_\_\_ a bordo della \_\_\_\_\_

## **RECLAMO**

- Richiesta di riscontro formale (per iscritto)       Riscontro non richiesto  
 Richiesta di riscontro informale (telefonico)

Motivi del reclamo:

---

---

---

---

---

Eventuali richieste:

---

---

---

---

## **DATI DEL MITTENTE**

Qualifica (se dipendente): \_\_\_\_\_

Cognome e Nome: \_\_\_\_\_

Indirizzo: \_\_\_\_\_ Tel: \_\_\_\_\_

### Nota informativa (ex art. 13 D.Lgs. 196/2003):

I dati personali vengono trattati per finalità istituzionali e statistiche. Non verranno divulgati a terzi. La natura del conferimento è comunque facoltativa.

FIRMA DEL COMPILATORE

\_\_\_\_\_ li \_\_\_\_\_

\_\_\_\_\_