



AVVISI AI NAVIGANTI

(PERIODICO QUINDICINALE)

17

Mercoledì 05 Settembre 2012

CONTENUTO DEL FASCICOLO

SEZIONE A

- 1 - Indice degli Avvisi
- 2 - Comunicazioni e varie
- 3 - Annullamento AA.NN.

SEZIONE B

- 1 - Avvisi per le CARTE
- 2 - Avvisi per i PORTOLANI
- 3 - Avvisi per i RADIOSERVIZI
- 4 - Avvisi di CARATTERE GENERALE
- 5 - Avvisi per i CATALOGHI
- 6 - Avvisi per L'ELENCO FARI

SEZIONE C

- 1 - INFORMAZIONI NAUTICHE
- 2 - AVVISI NTM III

ABBREVIAZIONI E SIMBOLI

- - Avviso di fonte italiana
- (P) - Avviso preliminare
- (T) - Avviso temporaneo
- (G) - Avviso generale
- (R) - Avviso di rettifica
- A.N. - Avviso ai Naviganti
- I.N. - Informazione Nautica

NOTE

Per il razionale impiego del presente fascicolo consultare la "Premessa agli Avvisi ai Naviganti".

Gli **Avvisi urgenti** vengono radiodiffusi dalle stazioni costiere italiane (vedi Radioservizi, Parte I).

Gli **Avvisi importanti di fonte italiana** vengono segnalati direttamente ai principali servizi idrografici del mondo per la loro rapida diffusione.

I rilevamenti sono veri e contati da 000° a 360°; essi sono dati dal largo per i limiti dei settori di luce e per le istruzioni di navigazione; sono dati da punti fissi a terra per la definizione di posizioni.

Chiunque trovi inesattezze o lacune negli avvisi del presente fascicolo o possa fornire notizie che interessino la navigazione è pregato di darne sollecita comunicazione a: **Istituto Idrografico della Marina – Sezione Avvisi ai Naviganti/Informazioni Nautiche - 16100 Genova - Telefono 0102443281 - Telefax 010261400 - e-mail maridrografico.genova@marina.difesa.it**

Direttore Responsabile **Andrea Liaci**

Registrazione presso il Tribunale di Genova N. 1/86 del 14.01.1986

Gli Avvisi ai Naviganti possono essere consultati in Italia presso le Autorità Portuali; all'Estero presso i Consolati italiani o sul sito www.marina.difesa.it

Tariffa **Regime Libero**: "Poste Italiane S.p.A. – Spedizione in abbonamento – 70% - DCB Genova"

Abbonamento annuo: Italia € 80,00 - Estero € 100,00

SEZIONE A

A1 - INDICE DEGLI AVVISI

AVVISI PER LE CARTE

Carta N°	Correzione N°	Avviso	Correzione precedente
1	99	17.3	(14.1/2012)
2	73	17.3	(16.1/2012)
	74	17.4	
20	39	17.18	(16.9/2012)
22	41	17.19	(14.11/2012)
23	51	17.19	(14.11/2012)
24	41	17.20	(14.13/2012)
29	71	17.21	(16.13/2012)
33	99	17.23	(16.15/2012)
41	14	17.6	(3.2/2011)
47	60	17.9	(16.4/2012)
	61	17.10	
	62	17.11	
48	44	17.9	(16.4/2012)
	45	17.10	
	46	17.11	
53 INT3357	11	17.4	(16.1/2012)
55 INT3362	38	17.5	(12.13/2012)
104 INT3356	46	17.4	(16.1/2012)
127	159	17.15	(15.14/2012)
129	79	17.14	(11.1/2012)
131	52	17.15	(14.7/2012)
196	64	17.22	(16.14/2012)
212	11	17.23	(13.20/2012)
241	27	17.16	(12.6/2012)
264	27	17.17	(15.15/2012)
286	13	17.7	(12.13/2012)
	14	17.8	
291	2	17.11	(12.7/2012)
293	37	17.9	(16.4/2012)
	38	17.10	
	39	17.11	
298	20	17.13	(11.1/2012)
432 INT304	9	17.1	(22.3/2011)
437 INT307	4	17.29	(24.14/2011)
909 INT3300	131	17.3	(16.1/2012)
	132	17.4	
919	70	17.20	(5.23/2012)
946	61	17.26	(15.28/2012)
948	55	17.27	(15.29/2012)
	56	17.28	
960	54	17.26	(14.10/2012)
2158	1	17.2	
6002	28	17.24	(16.19/2012)
	29	17.25	
6003	58	17.24	(16.19/2012)
	59	17.25	
7002	5	17.3	(14.1/2012)

SEZIONE A

Carta N°	Correzione N°	Avviso	Correzione precedente
7003	18	17.4	(16.1/2012)
7061	1	17.18	
7066	8	17.19	(14.11/2012)
7069	1	17.20	
7081	6	17.21	(16.13/2012)
7082	9	17.21	(16.16/2011)
7102	11	17.23	(7.16/2012)
7128	4	17.9	(16.4/2012)
	5	17.10	
	6	17.11	
7129	1	17.9	
7302	12	17.4	(13.12/2012)
7303	17	17.4	(16.1/2012)
7359	3	17.13	(13.1/2012)
7360	2	17.13	(13.1/2012)
7361	3	17.13	(13.1/2012)
7368	3	17.9	(16.3/2012)
	4	17.10	
7369	6	17.9	(16.4/2012)
	7	17.10	
	8	17.11	
7370	4	17.10	(16.3/2012)
	5	17.12	
7371	3	17.9	(16.3/2012)
	4	17.10	
7372	3	17.9	(16.3/2012)
	4	17.10	
7373	5	17.9	(16.3/2012)
	6	17.10	
7380	5	17.7	(13.1/2012)
7398	5	17.14	(13.1/2012)
7406	15	17.15	(14.7/2012)
7447	7	17.16	(12.5/2012)
7448	4	17.16	(12.5/2012)
7456	3	17.17	(12.5/2012)

AVVISI PER I PORTOLANI

Portolano P4 , ed. 2007	17.30
Portolano P5 , ed. 2007	17.31-17.32

AVVISI PER I RADIOSERVIZI

Negativo.

AVVISI DI CARATTERE GENERALE

Premessa I.I.3146 , ed. 2012	17.33
---	-------

AVVISI PER I CATALOGHI

Negativo.

SEZIONE A

AVVISI PER ELENCO FARI

Elenco Fari I.I.3134, ed. 2011 17.34

INFORMAZIONI NAUTICHE

D05001/12 IMPERIA PORTO MAURIZIO
D05002/12 IMPERIA PORTO MAURIZIO
D07039/12 GENOVA
D07040/12 GENOVA
D08016/12 LA SPEZIA
D12005/12 MARINA DI PISA
D12006/12 MARINA DI PISA
F50003/12 ISOLA RAZZOLI
G16007/12 AMP REGNO DI NETTUNO
G16008/12 ISOLA DI CAPRI
G19008/12 SALERNO
L26003/12 TRAPANI
L53003/12 GELA
S52005/12 ORTONA
S52006/12 ORTONA

AVVISI NTM III

0326/12 BLACK SEA
0329/12 BLACK SEA - GEORGIA
0330/12 BLACK SEA - GEORGIA
0331/12 BLACK SEA - GEORGIA
0333/12 BLACK SEA - UKRAINE
0334/12 EASTERN MEDITERRANEAN SEA
0339/12 BLACK SEA - UKRAINE
0341/12 BLACK SEA - STRAIT OF ISTANBUL
0343/12 EASTERN MEDITERRANEAN - LEBANON
0344/12 BLACK SEA - GEORGIA
0345/12 BLACK SEA
0346/12 MEDITERRANEAN AND BLACK SEAS

SEZIONE A

A2 - COMUNICAZIONI E VARIE

Negativo.

A3 - ANNULLAMENTI AA.NN.

I seguenti Avvisi ai Naviganti, inseriti nelle pubblicazioni sotto indicate, sono annullati e pertanto devono essere distrutti:

Negativo.

SEZIONE B

B1 - AVVISI PER LE CARTE

MEDITERRANEO OCCIDENTALE - SPAGNA (ISOLE BALEARI)

17.1 - 5-IX-2012
Isole Baleari - Boa

- 1) Spostare la boa "ODAS" e le relative caratteristiche da 39°44.5'N - 004°25.8'E a 39°42.9'N - 004°26.6'E.
- 2) Modificare in **Q(5)Y**. le caratteristiche della boa in 1).

(Cadiz Avv. n° 33/226)
Carta 432 INT304 (2012-9)

(Scheda 1838/2012)

MEDITERRANEO OCCIDENTALE - FRANCIA (CORSICA)

17.2 - 5-IX-2012
Propriano - Scoglio

Inserire uno scoglio (INT K - 11) (**0g**) in 41°42.28'N - 008°49.89'E.

(Brest Avv. n° 12.31.54)
Carta 2158 (2012-1)

(Scheda 1799/2012)

MAR LIGURE - ITALIA

●
17.3 - 5-IX-2012
Isola Gallinara - Relitto

Carte 1 - 2
Inserire un relitto (INT K - 29) in 44°01.66'N - 008°14.30'E.

Carta 7002
Inserire un relitto (INT K - 29) in 44°01.70'N - 008°14.27'E.

Carta 909 INT3300
Inserire un relitto (INT K - 29) in 44°01.7'N - 008°14.3'E.

Carte 1 (99) - 2 (73) - 909 INT3300 (131) - 7002 (5)

(Scheda 1806/2012)

MAR LIGURE - ITALIA

●
17.4 - 5-IX-2012
Liguria Occidentale - Relitti

Carta 53 INT3357
Inserire un relitto (INT K - 29) in 44°15.998'N - 008°27.483'E.

Carta 104 INT3356
1) Inserire la legenda **PA** al relitto in 44°11.85'N - 008°26.07'E.
2) Inserire un relitto (INT K - 29) in 44°16.06'N - 008°27.54'E.

Carta 7302
Inserire la legenda **PA** al relitto in 44°11.79'N - 008°26.01'E.

segue

SEZIONE B

Carta 7303

Inserire un relitto (INT K - 29) in 44°16.00'N - 008°27.48'E.

Carta 2

- 1) Cancellare il relitto circa in 44°07.32'N - 008°16.10'E.
- 2) Inserire un relitto (INT K - 28) in 44°07.17'N - 008°16.19'E.
- 3) Cancellare la legenda "PA" al relitto circa in 44°07.81'N - 008°17.23'E.
- 4) Spostare il relitto da 44°09.60'N - 008°21.25'E a 44°09.45'N - 008°21.90'E.
- 5) Inserire la legenda **PA** al relitto in 44°11.75'N - 008°26.03'E.
- 6) Inserire un relitto (INT K - 29) in 44°15.96'N - 008°27.50'E.

Carta 7003

- 1) Cancellare il relitto circa in 44°07.40'N - 008°16.08'E.
- 2) Inserire un relitto (INT K - 28) in 44°07.20'N - 008°16.17'E.
- 3) Cancellare la legenda "PA" al relitto circa in 44°07.85'N - 008°17.21'E.
- 4) Spostare il relitto da 44°09.65'N - 008°21.22'E a 44°09.48'N - 008°21.87'E.
- 5) Inserire la legenda **PA** al relitto in 44°11.79'N - 008°26.01'E.
- 6) Inserire un relitto (INT K - 29) in 44°16.00'N - 008°27.48'E.

Carta 909 INT3300

- 1) Inserire un relitto (INT K - 28) in 44°07.2'N - 008°16.2'E.
- 2) Inserire un relitto (INT K - 29) in:
 - a) 44°07.8'N - 008°17.2'E;
 - b) 44°09.4'N - 008°21.9'E.

Carte 2 (74) - 53 INT3357 (11) - 104 INT3356 (46) - 909 INT3300 (132) - 7003 (18) - 7302 (12) - 7303 (17)

(Scheda 1793/2012)

MAR LIGURE - ITALIA



17.5 - 5-IX-2012
Genova - Isobata

Inserire un' isobata (INT I - 30) dei **10 m** in modo da circoscrivere il fondale "9₃" in 44°24.224'N - 008°53.235'E.

Carta 55 INT3362 (38)

(Scheda 1837/2012)

MAR TIRRENO - ITALIA (SARDEGNA)



17.6 - 5-IX-2012
Bocche di Bonifacio - Talloncino - Avvertenza

1) Inserire il talloncino allegato nella parte corrispondente della carta.

Avvertenze: le rappresentazioni grafiche ottenute da stampanti non professionali possono facilmente risultare distorte o deformate rispetto alle dimensioni originali; si raccomanda di verificare le quote confrontandole con quelle indicate ai margini.

segue

SEZIONE B

2) Inserire nelle "AVVERTENZE - CAUTIONS":

Avvertenza N. 5 Limitazioni alle navi mercantili - Con decreto 02/03/2012 è stato vietato il transito alle navi mercantili adibite al trasporto merci e passeggeri superiori alle 500 t di stazza lorda nella fascia di mare esterna ai parchi ed alle aree protette nazionali. Per i dettagli consultare il Portolano.

Note N. 5 Limitations to merchant vessels - According to Decree 02/03/2012, transit to cargo or passenger vessels over 500 gross tons is forbidden in areas outside national parks and national protected areas. For more details, see Sailing Directions.

Carta 41 (2012-14)

(Scheda 1207/2012)

MEDITERRANEO OCCIDENTALE - ITALIA (SARDEGNA)



17.7 - 5-IX-2012

Porto Torres - Ostacolo - fondale

Carta 286

- 1) Inserire un ostacolo (INT K - 41) **4₂ Obstn** in 40°50.585'N - 008°20.662'E.
- 2) Cancellare il fondale "8₁" e la relativa isobata centrato in 40°50.782'N - 008°23.271'E.
- 3) Inserire un fondale (INT I - 10) **9₈** centrato in 40°50.784'N - 008°23.206'E.
- 4) Modificare l'isobata dei "10 m" in modo da contenere il fondale in 3).

Carta 7380

Inserire un ostacolo (INT K - 41) **4₂ Obstn** in 40°50.58'N - 008°20.66'E.

Carte 286 (13) - 7380 (5)

(Scheda 1889/2012)

MEDITERRANEO OCCIDENTALE - ITALIA (SARDEGNA)



17.8 - 5-IX-2012

Porto Torres - Fondali

- 1) Modificare in **8₉** il fondale "9₆" centrato in 40°50.581'N - 008°20.719'E.
- 2) Modificare in **7₃** il fondale "8₆" centrato in 40°50.529'N - 008°21.282'E.
- 3) Modificare in **16₇** il fondale "17₉" centrato in 40°50.881'N - 008°21.882'E.
- 4) Modificare in **4₄** il fondale "5₅" centrato in 40°50.368'N - 008°22.969'E.
- 5) Modificare l'isobata dei "5 m" in modo da contenere il fondale in 4).
- 6) Modificare in **10₉** il fondale "12₂" centrato in 40°50.532'N - 008°22.414'E.
- 7) Inserire un fondale (INT I - 10) **7₅** in 40°50.520'N - 008°22.218'E.
- 8) Inserire un isobata (INT I - 30) dei **10 m** a circoscrivere il fondale in 7).
- 9) Inserire la legenda **ED** al fondale in 7).

Carta 286 (14)

(Scheda 1881/2012)

SEZIONE B

MEDITERRANEO OCCIDENTALE - ITALIA (SARDEGNA)



17.9 - 5-IX-2012

Oristano - Zone regolamentate - Avvertenze

Carte 7368 - 7369

1) Inserire un limite di zona regolamentata (INT N - 2.1) (bordato in tinta per evidenziare) congiungente i punti:

- a) 39°50.00'N - 008°26.62'E;
- b) 39°50.00'N - 008°23.68'E, limite W carta.

2) Inserire la legenda **v. Avv.** in 39°50.10'N - 008°24.50'E.

3) Inserire nelle "AVVERTENZE":

Limitazioni alle navi mercantili - Con decreto 02/03/2012 è stato vietato il transito alle navi mercantili adibite al trasporto merci e passeggeri superiori alle 500 t di stazza lorda nella fascia di mare esterna ai parchi ed alle aree protette nazionali. Per i dettagli consultare il Portolano.

Carta 7371

1) Inserire un limite di zona regolamentata (INT N - 2.1) (bordato in tinta per evidenziare) congiungente i punti:

- a) 39°50.00'N - 008°20.43'E, limite E carta;
- b) 39°50.00'N - 008°13.98'E, limite W carta.

2) Inserire la legenda **v. Avv.** in:

- a) 39°50.50'N - 008°15.50'E;
- b) 39°55.00'N - 008°14.50'E.

3) Inserire nelle "AVVERTENZE":

Limitazioni alle navi mercantili - Con decreto 02/03/2012 è stato vietato il transito alle navi mercantili adibite al trasporto merci e passeggeri superiori alle 500 t di stazza lorda nella fascia di mare esterna ai parchi ed alle aree protette nazionali. Per i dettagli consultare il Portolano.

Carta 7372

1) Inserire un limite di zona regolamentata (INT N - 2.1) (bordato in tinta per evidenziare) congiungente i punti:

- a) 40°02.11'N - 008°20.43'E, limite E carta;
- b) 40°02.37'N - 008°19.87'E;
- c) 40°02.37'N - 008°13.98'E, limite W carta.

2) Inserire la legenda **v. Avv.** in 40°01.50'N - 008°17.00'E.

3) Inserire nelle "AVVERTENZE":

Limitazioni alle navi mercantili - Con decreto 02/03/2012 è stato vietato il transito alle navi mercantili adibite al trasporto merci e passeggeri superiori alle 500 t di stazza lorda nella fascia di mare esterna ai parchi ed alle aree protette nazionali. Per i dettagli consultare il Portolano.

Carta 7373

1) Inserire un limite di zona regolamentata (INT N - 2.1) (bordato in tinta per evidenziare) congiungente i punti:

- a) 40°00.30'N - 008°24.63'E, costa;
- b) 40°02.37'N - 008°19.87'E;
- c) 40°02.37'N - 008°19.34'E, limite W carta.

2) Inserire la legenda **v. Avv.** in 40°00.30'N - 008°22.00'E.

3) Inserire nelle "AVVERTENZE":

Limitazioni alle navi mercantili - Con decreto 02/03/2012 è stato vietato il transito alle navi mercantili adibite al trasporto merci e passeggeri superiori alle 500 t di stazza lorda nella fascia di mare esterna ai parchi ed alle aree protette nazionali. Per i dettagli consultare il Portolano.

Carta 293

1) Inserire un limite di zona regolamentata (INT N - 2.1) (bordato in tinta per evidenziare) congiungente i punti:

- a) 40°00.26'N - 008°24.65'E, costa;
 - b) 40°02.33'N - 008°19.89'E;
 - c) 40°02.33'N - 008°14.00'E, limite W carta,
- ed i punti:
- d) 39°49.96'N - 008°26.64'E;
 - e) 39°49.96'N - 008°14.00'E, limite W carta.

segue

SEZIONE B

2) Inserire la legenda **v. Avv.** - see **Cautions** in:

- a) 39°50.50'N - 008°17.50'E;
- b) 40°01.50'N - 008°17.50'E.

3) Inserire nelle "AVVERTENZE - CAUTIONS":

Limitazioni alle navi mercantili - Con decreto 02/03/2012 è stato vietato il transito alle navi mercantili adibite al trasporto merci e passeggeri superiori alle 500 t di stazza lorda nella fascia di mare esterna ai parchi ed alle aree protette nazionali. Per i dettagli consultare il Portolano.

Limitations to merchant vessels - According to Decree 02/03/2012, transit to cargo or passenger vessels over 500 gross tons is forbidden in areas outside national parks and national protected areas. For more details, see Sailing Directions.

Carta 47

1) Inserire un limite di zona regolamentata (INT N - 2.1) (bordato in tinta per evidenziare) congiungente i punti:

- a) 40°00.26'N - 008°24.65'E, costa;
- b) 40°00.85'N - 008°23.30'E, limite N carta, ed i punti:
- c) 40°00.85'N - 008°12.45'E, limite N carta;
- d) 39°49.96'N - 008°12.45'E;
- e) 39°49.96'N - 008°26.64'E.

2) Inserire la legenda **v. Avv.** - see **Cautions** in:

- a) 39°51.00'N - 008°13.50'E;
- b) 40°00.00'N - 008°22.00'E.

3) Inserire nelle "AVVERTENZE - CAUTIONS":

Limitazioni alle navi mercantili - Con decreto 02/03/2012 è stato vietato il transito alle navi mercantili adibite al trasporto merci e passeggeri superiori alle 500 t di stazza lorda nella fascia di mare esterna ai parchi ed alle aree protette nazionali. Per i dettagli consultare il Portolano.

Limitations to merchant vessels - According to Decree 02/03/2012, transit to cargo or passenger vessels over 500 gross tons is forbidden in areas outside national parks and national protected areas. For more details, see Sailing Directions.

Carta 48

1) Inserire un limite di zona regolamentata (INT N - 2.1) (bordato in tinta per evidenziare) congiungente i punti:

- a) 40°00.26'N - 008°24.65'E, costa;
- b) 40°02.33'N - 008°19.89'E;
- c) 40°02.33'N - 008°12.45'E;
- d) 39°49.96'N - 008°12.45'E;
- e) 39°49.96'N - 008°26.64'E.

2) Inserire la legenda **v. Avv.** - see **Cautions** in:

- a) 40°01.00'N - 008°13.50'E;
- b) 39°51.00'N - 008°13.50'E.

3) Inserire nelle "AVVERTENZE - CAUTIONS":

Limitazioni alle navi mercantili - Con decreto 02/03/2012 è stato vietato il transito alle navi mercantili adibite al trasporto merci e passeggeri superiori alle 500 t di stazza lorda nella fascia di mare esterna ai parchi ed alle aree protette nazionali. Per i dettagli consultare il Portolano.

Limitations to merchant vessels - According to Decree 02/03/2012, transit to cargo or passenger vessels over 500 gross tons is forbidden in areas outside national parks and national protected areas. For more details, see Sailing Directions.

Carta 7128

1) Inserire un limite di zona regolamentata (INT N - 2.1) (bordato in tinta per evidenziare) congiungente i punti:

- a) 39°50.00'N - 008°26.62'E;
- b) 39°50.00'N - 008°12.52'E, limite W carta, ed i punti:
- c) 40°00.30'N - 008°24.63'E, costa;
- d) 40°01.57'N - 008°21.70'E, limite N carta.

2) Inserire la legenda **v. Avv.** in:

- a) 39°51.00'N - 008°13.60'E;
- b) 40°00.00'N - 008°22.00'E.

segue

SEZIONE B

3) Inserire nelle "AVVERTENZE":

Limitazioni alle navi mercantili - Con decreto 02/03/2012 è stato vietato il transito alle navi mercantili adibite al trasporto merci e passeggeri superiori alle 500 t di stazza lorda nella fascia di mare esterna ai parchi ed alle aree protette nazionali. Per i dettagli consultare il Portolano.

Carta 7129

1) Inserire un limite di zona regolamentata (INT N - 2.1) (bordato in tinta per evidenziare) congiungente i punti:

- a) 40°00.54'N - 008°12.43'E, limite S carta;
- b) 40°02.37'N - 008°12.43'E;
- c) 40°02.37'N - 008°19.87'E;
- d) 40°00.54'N - 008°24.05'E, limite S carta.

2) Inserire la legenda **v. Avv.** in 40°01.50'N - 008°17.00'E.

3) Inserire nelle "AVVERTENZE":

Limitazioni alle navi mercantili - Con decreto 02/03/2012 è stato vietato il transito alle navi mercantili adibite al trasporto merci e passeggeri superiori alle 500 t di stazza lorda nella fascia di mare esterna ai parchi ed alle aree protette nazionali. Per i dettagli consultare il Portolano.

Carte 47 (60) - 48 (44) - 293 (37) - 7128 (4) - 7129 (2012-1) - 7368 (3) - 7369 (6) - 7371 (3) - 7372 (3) - 7373 (5)

(Scheda 1808/2012)

MEDITERRANEO OCCIDENTALE - ITALIA (SARDEGNA)



17.10 - 5-IX-2012

Oristano - Boe - Mede

Carta 7368

Cancellare la boa e la relativa caratteristica circa in 39°50.04'N - 008°26.58'E.

Carta 7369

1) Cancellare la boa e la relativa caratteristica circa in 39°50.04'N - 008°26.58'E.

2) Cancellare la meda e la relativa caratteristica circa in 39°52.84'N - 008°26.58'E, costa.

3) Inserire una meda luminosa di colorazione diurna **Y** (INT Q - 130.6) **FI.Y.4s2M** munita di miraglio in:

- a) 39°54.21'N - 008°28.96'E, costa;
- b) 39°53.90'N - 008°24.14'E, costa.

Carta 7370

1) Cancellare le mede e le relative caratteristiche circa in:

- a) 39°58.44'N - 008°23.53'E, costa;
- b) 39°52.85'N - 008°26.58'E, costa.

2) Inserire una meda luminosa di colorazione diurna **Y** (INT Q - 130.6) **FI.Y.4s2M** munita di miraglio in:

- a) 39°58.40'N - 008°23.54'E, costa;
- b) 39°55.19'N - 008°23.92'E, costa;
- c) 39°53.90'N - 008°24.14'E, costa.

3) Inserire una boa a fuso luminosa di colorazione diurna **Y** (INT Q - 130.6) **FI.Y.4s2M** munita di miraglio in:

- a) 39°55.19'N - 008°23.23'E;
- b) 39°53.90'N - 008°23.23'E.

Carta 7371

1) Cancellare la boa e la relativa caratteristica circa in 39°51.54'N - 008°14.98'E.

2) Cancellare le boe e la relativa caratteristica circa in:

- a) 39°53.31'N - 008°17.01'E;
- b) 39°52.56'N - 008°17.01'E;
- c) 39°52.55'N - 008°16.01'E;
- d) 39°53.32'N - 008°16.01'E.

segue

SEZIONE B

Carta 7372

1) Cancellare le boe e le relative caratteristiche circa in:

- a) 40°00.42'N - 008°19.28'E;
- b) 40°00.42'N - 008°14.98'E;
- c) 39°59.89'N - 008°18.33'E;
- d) 39°59.89'N - 008°17.18'E;
- e) 39°59.29'N - 008°17.08'E.

2) Cancellare le mede e le relative caratteristiche circa in:

- a) 39°59.68'N - 008°18.33'E, costa;
- b) 39°59.29'N - 008°18.05'E, costa.

3) Inserire una meda luminosa di colorazione diurna **Y** (INT Q - 130.6) **FI.Y.4s10m2M** munita di miraglio in 39°59.64'N - 008°18.35'E, costa.

4) Inserire una meda luminosa di colorazione diurna **Y** (INT Q - 130.6) **FI.Y.4s8m2M** munita di miraglio in 39°59.25'N - 008°18.07'E, costa.

5) Inserire una boa a fuso luminosa di colorazione diurna **Y** (INT Q - 130.6) **FI.Y.4s2M** munita di miraglio in:

- a) 39°59.88'N - 008°18.35'E;
- b) 39°59.88'N - 008°17.19'E;
- c) 39°59.25'N - 008°17.19'E.

Carta 7373

1) Cancellare la meda e la relativa caratteristica circa in 39°58.44'N - 008°23.53'E, costa.

2) Inserire una meda luminosa di colorazione diurna **Y** (INT Q - 130.6) **FI.Y.4s2M** munita di miraglio in 39°58.40'N - 008°23.54'E, costa.

Carta 293

1) Cancellare le mede e le relative caratteristiche circa in:

- a) 39°58.40'N - 008°23.55'E, costa;
- b) 39°52.81'N - 008°26.60'E, costa.

2) Cancellare le boe e le relative caratteristiche circa in:

- a) 40°00.38'N - 008°19.30'E;
- b) 40°00.38'N - 008°15.00'E;
- c) 39°51.50'N - 008°15.00'E;
- d) 39°50.00'N - 008°26.60'E.

3) Inserire una meda luminosa di colorazione diurna **Y** (INT - 130.6) **FI.Y.4s2M** munita di miraglio in:

- a) 39°58.36'N - 008°23.56'E, costa;
- b) 39°54.17'N - 008°28.98'E, costa.

4) Cancellare le mede e le relative caratteristiche circa in:

- a) 39°59.64'N - 008°18.35'E, costa;
- b) 39°59.25'N - 008°18.07'E, costa.

5) Inserire una meda luminosa di colorazione diurna **Y** (INT Q - 130.6) **FI.Y.4s10m2M** munita di miraglio in 39°59.60'N - 008°18.37'E, costa.

6) Inserire una meda luminosa di colorazione diurna **Y** (INT Q - 130.6) **FI.Y.4s8m2M** munita di miraglio in 39°59.21'N - 008°18.09'E, costa.

7) Cancellare le boe e le relative caratteristiche circa in:

- a) 39°59.85'N - 008°18.35'E;
- b) 39°59.85'N - 008°17.20'E;
- c) 39°59.25'N - 008°17.10'E.

8) Inserire una boa a fuso luminosa di colorazione diurna **Y** (INT Q - 130.6) **FI.Y.4s2M** munita di miraglio in:

- a) 39°59.84'N - 008°18.37'E;
- b) 39°59.84'N - 008°17.21'E;
- c) 39°59.21'N - 008°17.21'E.

9) Cancellare le boe e la relativa caratteristica circa in:

- a) 39°53.27'N - 008°17.03'E;
- b) 39°52.52'N - 008°17.03'E;
- c) 39°52.51'N - 008°16.03'E;
- d) 39°53.28'N - 008°16.03'E.

segue

SEZIONE B

10) Inserire una meda luminosa di colorazione diurna **Y** (INT Q - 130.6) **FI.Y.4s2M** munita di miraglio in:

- a) 39°55.15'N - 008°23.94'E, costa;
- b) 39°53.86'N - 008°24.16'E, costa.

11) Inserire una boa a fuso luminosa di colorazione diurna **Y** (INT Q - 130.6) **FI.Y.4s2M** munita di miraglio in:

- a) 39°55.15'N - 008°23.25'E;
- b) 39°53.86'N - 008°23.25'E.

Carte 47 - 48

1) Cancellare le mede e le relative caratteristiche circa in:

- a) 39°58.40'N - 008°23.55'E, costa;
- b) 39°52.81'N - 008°26.60'E, costa.

2) Cancellare le boe e le relative caratteristiche circa in:

- a) 40°00.38'N - 008°19.30'E;
- b) 40°00.38'N - 008°15.00'E;
- c) 39°51.50'N - 008°15.00'E;
- d) 39°50.00'N - 008°26.60'E.

3) Inserire una meda luminosa di colorazione diurna **Y** (INT Q - 130.6) **FI.Y.4s2M** munita di miraglio in:

- a) 39°58.36'N - 008°23.56'E, costa;
- b) 39°54.17'N - 008°28.98'E, costa.

Carta 7128

1) Cancellare le mede e le relative caratteristiche circa in:

- a) 39°58.44'N - 008°23.53'E, costa;
- b) 39°52.85'N - 008°26.58'E, costa.

2) Cancellare le boe e le relative caratteristiche circa in:

- a) 40°00.42'N - 008°19.28'E;
- b) 40°00.42'N - 008°14.98'E;
- c) 39°51.54'N - 008°14.98'E;
- d) 39°50.04'N - 008°26.58'E.

3) Inserire una meda luminosa di colorazione diurna **Y** (INT Q - 130.6) **FI.Y.4s2M** munita di miraglio in:

- a) 39°58.40'N - 008°23.54'E, costa;
- b) 39°54.21'N - 008°28.96'E, costa.

Carte 47 (61) - 48 (45) - 293 (38) - 7128 (5) - 7368 (4) - 7369 (7) - 7370 (4) - 7371 (4) - 7372 (4) - 7373 (6)

(Scheda 1814/2012)

MEDITERRANEO OCCIDENTALE - ITALIA (SARDEGNA)



17.11 - 5-IX-2012

Oristano - Boa

Carta 291

Cancellare la boa e la relativa caratteristica in 39°52.431'N - 008°29.472'E.

Carte 7128 - 7369

Cancellare la boa e la relativa caratteristica circa in 39°52.43'N - 008°29.47'E.

Carte 47 - 48 - 293

Cancellare la boa e la relativa caratteristica circa in 39°52.39'N - 008°29.50'E.

Carte 47 (62) - 48 (46) - 291 (2) - 293 (39) - 7128 (6) - 7369 (8)

(Scheda 1805/2012)

SEZIONE B

MEDITERRANEO OCCIDENTALE - ITALIA (SARDEGNA)



17.12 - 5-IX-2012

Oristano - Zona di ancoraggio

Cancellare il limite W di zona di ancoraggio semicircolare "C" compreso tra i punti:

- a) 39°51.41'N - 008°26.68'E, limite E carta;
- b) 39°51.02'N - 008°26.51'E, limite S carta.

Carta 7370 (5)

(Scheda 1634/2012)

MEDITERRANEO OCCIDENTALE - ITALIA (SARDEGNA)



17.13 - 5-IX-2012

Golfo di Palmas - Zone di ancoraggio

Carta 7359

Modificare in **0.3 M** il raggio della zona di ancoraggio circolare "S5" centrata circa in 38°59.34'N - 008°32.18'E.

Carta 7360

1) Cancellare le zone di ancoraggio centrate circa in:

- a) 39°02.47'N - 008°30.48'E, "S1";
- b) 39°01.57'N - 008°28.81'E, "S2".

2) Cancellare le zone di ancoraggio e le relative legende "Riservato (vedi Portolano)" centrate circa in:

- a) 38°59.64'N - 008°28.48'E, "S3";
- b) 38°59.64'N - 008°29.93'E, "S4".

3) Modificare in **0.3 M** il raggio della zona di ancoraggio circolare "S5" centrata circa in 38°59.34'N - 008°32.18'E.

4) Inserire una zona di ancoraggio circolare (INT N - 12.3) **S2** di raggio **0.2 M** centrata in 39°01.79'N - 008°28.34'E.

5) Inserire una zona di ancoraggio circolare (INT N - 12.3) di raggio **0.3 M** centrata in:

- a) 38°59.54'N - 008°29.38'E, **S3**;
- b) 38°59.54'N - 008°30.58'E, **S4**.

Carta 7361

1) Cancellare i limiti semicircolari di zone di ancoraggio e le relative legende "Riservato (vedi Portolano)" circa in:

- a) 38°59.10'N - 008°28.50'E, "S3";
- b) 38°59.10'N - 008°30.00'E, "S4".

2) Cancellare la zona di ancoraggio "S6" centrata circa in 38°58.44'N - 008°27.96'E.

3) Inserire una zona di ancoraggio circolare (INT N - 12.3) **S6** di raggio **0.3 M** centrata in 38°58.18'N - 008°28.92'E.

Carta 298

1) Cancellare le zone di ancoraggio centrate circa in:

- a) 39°02.43'N - 008°30.50'E, "S1";
- b) 39°01.53'N - 008°28.83'E, "S2";
- c) 38°58.40'N - 008°27.98'E, "S6".

2) Cancellare le zone di ancoraggio e le relative legende "Riservato (vedi Portolano)" centrate circa in:

- a) 38°59.60'N - 008°28.50'E, "S3";
- b) 38°59.60'N - 008°29.95'E, "S4".

3) Modificare in **0.3 M** il raggio della zona di ancoraggio circolare "S5" centrata circa in 38°59.30'N - 008°32.20'E.

4) Inserire una zona di ancoraggio circolare (INT N - 12.3) **S2** di raggio **0.2 M** centrata in 39°01.75'N - 008°28.36'E.

5) Inserire una zona di ancoraggio circolare (INT N - 12.3) di raggio **0.3 M** centrata in:

- a) 38°59.50'N - 008°29.40'E, **S3**;
- b) 38°59.50'N - 008°30.60'E, **S4**;
- c) 38°58.14'N - 008°28.94'E, **S6**.

Carte 298 (20) - 7359 (3) - 7360 (2) - 7361 (3)

(Scheda 1776/2012)

SEZIONE B

MAR TIRRENO - ITALIA



17.14 - 5-IX-2012

Isola d'Ischia - Zona di ingresso proibito

Carta 129

Inserire un limite di zona di ingresso proibito (INT N - 2.2) congiungente i punti:

- a) 40°43.83'N - 013°57.64'E;
- b) 40°43.83'N - 013°57.69'E;
- c) 40°43.73'N - 013°57.67'E;
- d) 40°43.75'N - 013°57.62'E;
- e) punto in a).

Carta 7398

Inserire un limite di zona di ingresso proibito (INT N - 2.2) congiungente i punti:

- a) 40°43.77'N - 013°57.59'E;
- b) 40°43.77'N - 013°57.64'E;
- c) 40°43.67'N - 013°57.62'E;
- d) 40°43.69'N - 013°57.57'E;
- e) punto in a).

Carte 129 (79) - 7398 (5)

(Scheda 1856/2012)

MAR TIRRENO - ITALIA



17.15 - 5-IX-2012

Isola di Capri - Zona di ingresso proibito - Legenda

Carta 131

- 1) Cancellare il limite di zona di ingresso proibito centrato circa in 40°33.58'N - 014°14.47'E.
- 2) Inserire la legenda **v.Port** nel punto in 1).

Carta 7406

- 1) Cancellare il limite di zona di ingresso proibito centrato circa in 40°33.52'N - 014°14.42'E.
- 2) Inserire la legenda **v.Port** nel punto in 1).

Carta 127

Cancellare il limite di zona di ingresso proibito centrato circa in 40°33.58'N - 014°14.47'E.

Carte 127 (159) - 131 (52) - 7406 (15)

(Scheda 1872/2012)

STRETTO DI SICILIA - ITALIA



17.16 - 5-IX-2012

Cala di Sataria - Limite di zona regolamentata - Divieti

Carta 7447

1) Inserire un limite W di zona regolamentata (INT N - 2.1) congiungente i punti:

- a) 36°47.04'N - 011°56.92'E, costa;
- b) 36°46.96'N - 011°56.89'E, limite S carta.

2) Inserire un simbolo di ancoraggio e pesca vietata (INT N - 20/21) ed attività subacquea vietata (N - c) all'interno della zona in 1).

segue

SEZIONE B

Carta 7448

- 1) Inserire un limite di zona regolamentata (INT N - 2.1) equidistante **0,11 M** da ogni punto della condotta sottomarina centrata circa in 36°46.93'N - 011°57.02'E.
- 2) Inserire un simbolo di ancoraggio e pesca vietata (INT N - 20/21) ed attività subacquea vietata (N - c) all'interno della zona in 1).

Carta 241

- 1) Inserire un limite di zona regolamentata (INT N - 2.1) equidistante **200 m** da ogni punto della condotta sottomarina centrata circa in 36°46.83'N - 011°57.08'E.
- 2) Inserire un simbolo di ancoraggio e pesca vietata (INT N - 20/21) ed attività subacquea vietata (N - c) all'interno della zona in 1).

Carte 241 (27) - 7447 (7) - 7448 (4)

(Scheda 1863/2012)

STRETTO DI SICILIA - ITALIA



17.17 - 5-IX-2012

Porto Empedocle - Fondali - Isobate

Carta 264

- 1) Cancellare il fondale "8₉" in 37°13.37'N - 013°33.17'E.
- 2) Inserire un fondale (INT I - 10) **5₄** in 37°13.36'N - 013°33.16'E.
- 3) Cancellare il fondale "7₅" in 37°13.28'N - 013°33.26'E.
- 4) Inserire un fondale (INT I - 10) **5₄** in 37°13.26'N - 013°33.26'E.
- 5) Modificare in **9₆** il fondale "18" in 37°13.81'N - 013°32.82'E.
- 6) Inserire un'isobata (INT I - 30) **10 m** a circoscrivere il fondale in 5).
- 7) Modificare in **7₆** il fondale "11₇" in 37°12.75'N - 013°34.18'E e circoscriverlo con l'isobata dei 10 m.
- 8) Inserire un fondale (INT I - 10) **7₉** circoscritto dall'isobata dei "10" m in 37°13.75'N - 013°32.95'E.
- 9) Inserire un fondale (INT I - 10) **7₅** in 37°13.69'N - 013°32.78'E.
- 10) Modificare l'isobata dei "10" m in modo da circoscrivere il fondale in 9).
- 11) Inserire un fondale (INT I - 10) **6₆** circoscritto dall'isobata dei "10" m in 37°13.66'N - 013°33.01'E.
- 12) Inserire un fondale (INT I - 10) **6₃** in 37°13.59'N - 013°33.06'E.
- 13) Inserire un fondale (INT I - 10) **7** circoscritto dall'isobata dei "10" m in 37°13.36'N - 013°32.94'E.
- 14) Inserire un fondale (INT I - 10) **9₉** circoscritto dall'isobata dei "10" m in 37°13.16'N - 013°32.82'E.
- 15) Inserire un fondale (INT I - 10) **6₈** in 37°12.85'N - 013°33.92'E.

Carta 7456

- 1) Modificare in **7₆** il fondale "11₇" in 37°12.79'N - 013°34.18'E e circoscriverlo con l'isobata dei 10 m.
- 2) Inserire un fondale (INT I - 10) **6₈** in 37°12.89'N - 013°33.92'E.

Carte 264 (27) - 7456 (3)

(Scheda 1790/2012)

SEZIONE B

STRETTO DI SICILIA - ITALIA

- **17.18 - 5-IX-2012**
Scicli - Conduttura sottomarina - Zona regolamentata - Divieti
- 1) Cancellare la zona regolamentata compresa tra i punti:
 - a) 36°44.80'N - 014°39.70'E, costa;
 - b) 36°44.48'N - 014°40.32'E, costa.
 - 2) Cancellare il simbolo di pesca vietata all'interno della zona in 1).
 - 3) Cancellare la conduttura sottomarina centrata circa in 36°44.40'N - 014°39.88'E.
 - 4) Inserire una conduttura sottomarina (INT L - 41.1) congiungente i punti:
 - a) 36°44.60'N - 014°40.00'E;
 - b) 36°43.90'N - 014°39.45'E,ed i punti:
 - c) punto in 4)b);
 - d) 36°43.86'N - 014°39.46'E,ed i punti:
 - e) punto in 4)b);
 - f) 36°43.91'N - 014°39.40'E.
 - 5) Inserire una boa cilindrica luminosa di colorazione diurna **Y** (INT Q - 130.6) **FI.Y.5s4M** munita di miraglio in 36°43.80'N - 014°39.50'E.
 - 6) Inserire una zona regolamentata (INT N - 2.1) congiungente i punti:
 - a) 36°44.80'N - 014°39.78'E, costa;
 - b) 36°44.00'N - 014°39.06'E;
 - c) 36°43.68'N - 014°39.61'E;
 - d) 36°44.52'N - 014°40.30'E, costa.
 - 7) Inserire un simbolo di pesca a strascico vietata (N - e) mantenendo il simbolo di vietato ancoraggio all'interno della zona in 6).

Carte 20 (39) - 7061 (2012-1)

(Scheda 1853/2012)

MARE IONIO - ITALIA

●
17.19 - 5-IX-2012
Capo dell'Armi - Relitto

Inserire un relitto (INT K - 28) in 37°57.05'N - 015°41.30'E.

Carte 22 (41) - 23 (51) - 7066 (8)

(Scheda 1738/2012)

MARE IONIO - ITALIA

●
17.20 - 5-IX-2012
Santa Caterina Ionio Marina - Legenda

Carta 24
Inserire la legenda **ED** al relitto circa in 38°31.50'N - 016°35.52'E.

Carta 7069
Inserire la legenda **ED** al relitto circa in 38°31.58'N - 016°35.42'E.

Carta 919
Inserire la legenda **ED** al relitto circa in 38°31.5'N - 016°35.5'E.

Carte 24 (41) - 919 (70) - 7069 (2012-1)

(Scheda 1793/2012)

SEZIONE B

MARE ADRIATICO - ITALIA



17.21 - 5-IX-2012

Torchiarolo - Scogli - Linea di pericolo

Carta 29

1) Inserire una serie di scogli (INT K - 13) congiungente i punti:

a) 40°31.70'N - 018°04.80'E;

b) 40°31.52'N - 018°04.90'E.

2) Inserire una linea di pericolo (INT K - 1) a circoscrivere gli scogli in 1).

Carte 7081 - 7082

1) Inserire una serie di scogli (INT K - 13) congiungente i punti:

a) 40°31.74'N - 018°04.80'E;

b) 40°31.56'N - 018°04.90'E.

2) Inserire una linea di pericolo (INT K - 1) a circoscrivere gli scogli in 1).

Carte 29 (71) - 7081 (6) - 7082 (2012-9)

(Scheda 1561/2012)

MARE ADRIATICO - ITALIA



17.22 - 5-IX-2012

Molfetta - Limite zona ingresso proibito

1) Inserire un frangionde (INT F - 4.1) congiungente i punti:

a) 41°12.615'N - 016°35.631'E, costa;

b) 41°12.657'N - 016°35.673'E,

ed i punti:

c) 41°12.608'N - 016°35.638'E, costa;

d) 41°12.650'N - 016°35.681'E,

unire i punti in b) e d) con un arco di cerchio di raggio **0.005 M** centrato in 41°12.657'N - 016°35.680'E.

2) Inserire una zona non rilevata (INT I - 25) equidistante **30 m** da ogni punto del frangionde in 1).

N.B. Su alcune copie la correzione risulta già apportata.

Carta 196 (64)

(Scheda 1640/2012)

MARE ADRIATICO - ITALIA



17.23 - 5-IX-2012

Ortona - Punto di imbarco

Carta 212

Inserire un punto di imbarco (INT T - 1.1) centrato in 42°21.000'N - 014°26.500'E.

Carta 33

Inserire un punto di imbarco (INT T - 1.1) centrato in 42°20.98'N - 014°26.59'E.

Carta 7102

Inserire un punto di imbarco (INT T - 1.1) centrato in 42°21.04'N - 014°26.49'E.

Carte 33 (99) - 212 (11) - 7102 (11)

(Scheda 1832/2012)

SEZIONE B

MARE ADRIATICO - CROAZIA

17.24 - 5-IX-2012

Koromacna - Fanale - Settore

1) Inserire un fanale (INT P - 1) **FI.R.3s5m3M** in 44°47.23'N - 014°26.82'E.

2) Inserire un settore oscurato (INT P - 43) **236° - 256° Obscd** al fanale in 1) lunghezza linee settore **2 M**, collegare i limiti del settore con un arco di raggio **1.2 M**.

(Split Avv. n° 3-7/12)

Carte 6002 (28) - 6003 (58)

(Scheda 1836/2012)

MARE ADRIATICO - CROAZIA

17.25 - 5-IX-2012

Losinj - Fanale

Inserire un fanale (INT P - 1) **FI.Y.2s1M** in 44°31.88'N - 014°27.08'E.

(Split Avv. n° 4-7/12)

Carte 6002 (29) - 6003 (59)

(Scheda 1836/2012)

MEDITERRANEO ORIENTALE - TUNISIA



17.26 - 5-IX-2012

Banchi di Kerkennah - Relitto

Spostare il relitto da 34°53.4'N - 011°37.7'E a 34°52.4'N - 011°36.9'E.

Carte 946 (61) - 960 (54)

(Scheda 1746/2012)

MEDITERRANEO OCCIDENTALE - TUNISIA

17.27 - 5-IX-2012

C. Blanc - Relitto

Inserire un relitto (INT K - 28) in 37°20.0'N - 009°52.0'E.

(Brest Avv. n° 12.32.91)

Carta 948 (55)

(Scheda 1840/2012)

MEDITERRANEO OCCIDENTALE - TUNISIA

17.28 - 5-IX-2012

Golfe de Tunis - Fondale - Isobata

Modificare in **17** il fondale "17g" centrato circa in 36°48.3'N - 010°26.1'E.

(Taunton Avv. n° 3415/2012)

Carta 948 (56)

(Scheda 1792/2012)

SEZIONE B

MEDITERRANEO ORIENTALE - LIBIA

17.29 - 5-IX-2012

Tripoli - Relitto

Inserire un relitto (INT K - 26) **65 Wk** in 33°02.6'N - 013°01.2'E.

(Taunton Adv. n° 3399/12)

Carta 437 INT307 (2012-4)

(Scheda 1792/2012)

SEZIONE B

B2 - AVVISI PER I PORTOLANI

MAR TIRRENO - ITALIA

●

17.30 - 5-IX-2012

Isola di Capri - Campo boe

Sostituire le righe 22 ÷ 25 con:

«**Campo boe** - Nello specchio acqueo esterno al Molo Principale, presumibilmente fino ad aprile 2015, è posizionato un campo boe stagionale (da aprile ad ottobre) per l'ormeggio di unità di lunghezza massima di 10 m. L'area è delimitata dai seguenti punti:

P1: 40°33' 32,29"N - 014°14' 21,39"E;

P2: 40°33' 33,05"N - 014°14' 31,38"E;

P3: 40°33' 28,10"N - 014°14' 31,44"E;

P4: 40°33' 26,51"N - 014°14' 21,45"E.

I vertici P1 e P2 sono segnalati da due boe luminose gialle con miraglio radarabile ad X.

E' vietato avvicinarsi ad una distanza inferiore a 100 m dalle boe nonché dai gavitelli esterni che delimitano la zona ed esercitare qualsiasi attività nautica.

Per i trasferimenti dal campo boe al porto di Capri (e viceversa), gli assegnatari dei punti d'ormeggio dovranno usufruire esclusivamente del servizio di "navetta".».

Portolano P4, ed. 2007, pag. 150

(Scheda 1872/2012)

(Sostituisce l'A.N. 12.26/2011).

MAR TIRRENO - ITALIA

● (T)

17.31 - 5-IX-2012

Diamante - Informazioni portuali

«**Lavori in corso** - Presubilmente fino alla data del **31 Dicembre 2012** l'approdo di Diamante sarà interessato da lavori che riguarderanno: la costruzione e la posa in opera di massi per la costruzione della banchina di riva, la realizzazione della scogliera in massi naturali per la costruzione del molo di sopraflutto e la realizzazione delle opere di completamento del molo di sottoflutto.

Pertanto l'area dei lavori è **vietata** a qualsiasi attività non collegata ai lavori stessi.

Il perimetro di sicurezza dello specchio acqueo interessato dai lavori è segnalato da boe diurne e luminose di colore giallo.»

Portolano P5, ed. 2007, pag. 30

(Scheda 1499/2012)

(Sostituisce l'A.N. 6.39/2010).

MARE IONIO - ITALIA

●

17.32 - 5-IX-2012

Soverato - Zona regolamentata

Inserire dopo la riga 37:

«**Area di interesse archeologico** - Nello specchio acqueo antistante la località San Nicola, delimitato dai seguenti punti (WGS84):

a) 38°42.18'N - 016°32.16'E;

b) 38°41.96'N - 016°32.41'E;

c) 38°41.99'N - 016°32.47'E;

d) 38°42.22'N - 016°32.23'E,

sono **vietati** la navigazione, l'ancoraggio, la pesca, le immersioni subacquee e qualsiasi attività marittima.»

Portolano P5, ed. 2007, pag. 164

(Scheda 1895/2012)

SEZIONE B

B3 - AVVISI PER I RADIOSERVIZI

Negativo.

SEZIONE B

B4 - AVVISI DI CARATTERE GENERALE

MAR MEDITERRANEO

● (G)

17.33 - 5-IX-2012

Ricerche Idrocarburi - Piattaforme Mobili

Riferimento: A.N. (G) n. 12 della Premessa agli Avvisi ai Naviganti 2012

Sono in neretto le piattaforme che hanno cambiato posizione rispetto all'avviso precedente.

1) Mediterranean Sea S/SE.

Unknown	31°24.1'N - 030°02.0'E
Unknown	31°24.5'N - 030°04.2'E
Sneferu	31°26.2'N - 032°58.0'E
P. Fouad	31°30.9'N - 032°31.6'E
Atwood Aurora	31°36.3'N - 030°04.7'E
Karous	31°37.8'N - 032°14.1'E
Key Manhattan	31°39.5'N - 032°40.7'E
Mary-B	31°44.9'N - 034°18.3'E
Merseak Gardein	31°46.0'N - 030°34.5'E
JP Bussel	31°46.1'N - 031°20.6'E
Senefru	31°48.9'N - 030°56.1'E
Rosetta 1	31°50.8'N - 030°31.2'E
Ocean Lexington	31°53.2'N - 031°53.4'E
Key Singapore	31°55.2'N - 031°51.2'E
Adryatic 4	31°55.5'N - 032°31.3'E
Scarabeo 4	31°55.6'N - 031°53.9'E
Unknown	31°56.7'N - 031°09.2'E
Ocean Endeavour	32°04.0'N - 030°31.0'E
Discoverer Americas	32°15.5'N - 028°38.7'E
Sedco Express	33°00.0'N - 034°01.9'E
Pride North America	33°00.3'N - 033°43.3'E
Noble Homer Ferrington	33°01.1'N - 033°44.5'E
Estruc. Didon	33°47.9'N - 011°53.5'E
Pride Sea Explorer	34°17.6'N - 011°48.4'E
Sea Explorer	34°22.5'N - 011°32.0'E
7 November	34°23.0'N - 012°15.0'E
Isis	34°34.1'N - 012°31.6'E
Atwood Southern Cross	35°47.9'N - 014°28.7'E

2) Adriatic Sea-Ionian Sea.

Unknown	40°50.0'N - 018°17.0'E
Bonaccia	43°36.0'N - 014°21.2'E
Labin	44°07.8'N - 013°00.1'E
Steward	44°12.8'N - 012°46.6'E
Key Manahattan	44°12.9'N - 012°46.6'E
Morena I	44°13.6'N - 012°29.0'E
Annabella	44°13.7'N - 013°04.4'E
Ika-A	44°21.5'N - 013°29.3'E
Ida-B	44°26.8'N - 013°28.8'E
Armida 1	44°28.5'N - 012°27.2'E
Unknown	44°30.0'N - 013°00.0'E
Irina	44°31.7'N - 013°22.8'E
Ivana B	44°41.2'N - 013°13.1'E
Vesna	44°41.2'N - 013°19.1'E
Ivana E	44°44.7'N - 013°14.8'E
Izabela South	44°57.5'N - 013°09.1'E
Ocean King	44°58.5'N - 013°08.0'E
Izabela North	44°58.8'N - 013°07.8'E

segue

SEZIONE B

3) Azov Sea-Black Sea.

Deepwater Champion	43°52.1'N - 030°45.6'E
Unknown	44°03.4'N - 030°09.3'E
Unknown	44°31.6'N - 029°32.9'E
Unknown	44°32.7'N - 029°26.8'E
Tavrida	45°15.3'N - 031°40.3'E
Unknown	45°15.5'N - 031°49.2'E
Unknown	45°22.3'N - 030°55.6'E
B-312	45°22.4'N - 030°55.3'E
Sivash	45°40.1'N - 032°45.5'E
Number 11	45°40.5'N - 031°41.1'E
Number 10	45°42.7'N - 031°51.5'E

Ulteriori varianti saranno radiodiffuse dal servizio NAVAREA III e, per le coste italiane, anche dalle stazioni costiere italiane (vedere Radioservizi per la Navigazione - Parte I - Capitolo VII)

Premessa agli Avvisi ai Naviganti e Avvisi di carattere generale I.I.3146, ed. 2012

(Scheda 1916/2012)

(Sostituisce l'A.N. 16.52/2012).

SEZIONE B

B5 - AVVISI PER I CATALOGHI

Negativo.

SEZIONE B

B6 - AVVISI PER ELENCO FARI

17.34 - 5-IX-2012

AREA MARINA PROTETTA PENISOLA DEL SINIS - ISOLA MAL DI VENTRE

Numero Faro	Descrizione	Coordinate	Altezza	Portata	Segnale	Caratteristiche	Altitudine	Nota
1402.3 E1110.5	- Zona "C" -- Fanale "A1"	39 58.4 FI Y 4s 8 23.5	4	2	PI segnale speciale ☘	0.5 - 3.5 P	17.34 2012	
1402.4	- Fanale "M1"	39 55.2 FI Y 4s 8 23.9	3	2	PI segnale speciale ☘	0.5 - 3.5 P	17.34 2012	(Scheda 1814/2012)
1402.5	- Boa "M"	39 55.2 FI Y 4s 8 23.2	2	2	A fuso segnale speciale ☘	0.5 - 3.5 P	17.34 2012	(Scheda 1814/2012)
1402.6	- Boa "N"	39 53.9 FI Y 4s 8 23.2	2	2	A fuso segnale speciale ☘	0.5 - 3.5 P	17.34 2012	(Scheda 1814/2012)
1402.7	- Fanale "N1"	39 53.9 FI Y 4s 8 24.1	3	2	PI segnale speciale ☘	0.5 - 3.5 P	17.34 2012	(Scheda 1814/2012)
1402.8	- Fanale "D1"	39 54.2 FI Y 4s 8 29.0	5	2	PI segnale speciale ☘	0.5 - 3.5 P	17.34 2012	(Scheda 1814/2012)
1402.9 E1111.5	- Isola Mal di Ventre -- Fanale "E"	39 59.9 FI Y 4s 8 18.4	3	2	Meda elastica segnale speciale ☘	0.5 - 3.5 P	17.34 2012	(Scheda 1814/2012)
1403	-- Boa "F"	39 59.9 FI Y 4s 8 17.2	3	2	A fuso segnale speciale ☘	0.5 - 3.5 P	17.34 2012	(Scheda 1814/2012)
1403.3	-- Boa "G"	39 59.3 FI Y 4s 8 17.2	3	2	A fuso segnale speciale ☘	0.5 - 3.5 P	17.34 2012	(Scheda 1814/2012)
1403.4	-- Fanale "E1"	39 59.6 FI Y 4s 8 18.4	10	2	PI segnale speciale ☘	0.5 - 3.5 P	17.34 2012	(Scheda 1814/2012)
1403.5 E1111.7	-- Fanale "G1"	39 59.3 FI Y 4s 8 18.1	8	2	PI segnale speciale ☘	0.5 - 3.5 P	17.34 2012	(Scheda 1814/2012)
1403.6	- Isolotto Catalano -- Boa "H"	39 53.5 FI Y 4s 8 16.5	3	2	A fuso segnale speciale ☘	0.5 - 3.5 P	17.34 2012	(Scheda 1814/2012)
1403.7	-- Boa "L"	39 52.9 FI Y 4s 8 17.2	3	2	A fuso segnale speciale ☘	0.5 - 3.5 P	17.34 2012	(Scheda 1814/2012)

SEZIONE B

1403.8	-- Boa "K"	39 52.4 FI Y 4s 8 16.5	3	2	A fuso segnale speciale ⌘	0.5 - 3.5 P	17.34 2012
1403.9	-- Boa "J"	39 52.9 FI Y 4s 8 15.8	3	2	A fuso segnale speciale ⌘	0.5 - 3.5 P	(Scheda 1814/2012) 17.34 2012
(Scheda 1814/2012)							
IMPERIA							
- PORTO MAURIZIO							
-- Molo Capitano N.Sauro							
1480 E1157.2	--- Pennello interno, estr	43 52.5 FI R 3s 8 01.7	9	3	PI rosso 6	0.5 - 2.5 ++ (T): F R	17.34 2012
1483 E1157	--- Estr	43 52.5 FI R 3s 8 01.8	9	8	T.ta rossa 8	1 - 2 DS 50m	(Scheda 1620/2012) 17.34 2012
1485 E1157.1	-- Molo di San Lazzaro, estr	43 52.6 FI G 3s 8 01.7	7	3	PI verde 6	0.5 - 2.5	(Scheda 1620/2012) 17.34 2012
1486	-- Molo di San Lazzaro, sul gomito	43 52.6 FI G 3s 8 01.8	11	8	T.ta verde 5	1 - 2	(Scheda 1620/2012) 17.34 2012
1488 E1158	-- Molo Pastorelli, estr	43 52.6 F G 8 01.4	7	2	PI verde 6	(T): FI G 3s (1 - 2)	(Scheda 1620/2012) 17.34 2012
1493 E1160	-- Banchina Medaglie d'Oro, estr NE	43 52.6 F R 8 01.3	11	2	PI rosso 7	++	(Scheda 1620/2012) 17.34 2012
(Scheda 1620/2012)							
1495	-- Hall del Mare --- Pontile primario, lato di levante	43 52.7 FI Y 3 8 01.6	6	3	PI segnale speciale ⌘ 3	1 - 2 (T): Spento e privo di miraglio	17.34 2012
1495.2	--- Pontile primario, lato di ponente	43 52.6 FI Y 3 8 01.5	6	3	PI segnale speciale ⌘ 3	1 - 2 (T): Spento e privo di miraglio	(Scheda 1620/2012) 17.34 2012
(Scheda 1620/2012)							
ONEGLIA							
1498 E1162	-- Molo Artiglio II°, estr	43 52.9 FI(2) G 6s 8 02.4	14	8	Tcn verde 8	1 - 1 - 1 - 3 DS 30m (T): FI(2) G 7s	17.34 2012
1500	-- Molo sottoflutto, estr	43 53.0 FI(2) R 6s 8 02.3	9	8	Tcn rossa 6	1 - 1 - 1 - 3 (T): Spento, sostituito da boa rossa FI R 3s 3m 5M (0.5 - 2.5)	(Scheda 1621/2012) 17.34 2012
1502 E1164	-- Molo Aicardi, estr	43 53.1 F R 8 02.5	8	3	Tcn rossa 6	DS 25m	(Scheda 1621/2012) 17.34 2012
(Scheda 1621/2012)							

SEZIONE B

1627	GENOVA - <i>Boa N.50</i>	44 24.2 <i>FI Y 3s</i> 8 53.0	4	4	<i>Tr segnale speciale</i> ☒	0.5 - 2.5 Segnala scarpata sommersa della Diga Foranea (T): Asportata	17.34 2012
							(Scheda 1668/2011)
2602	ISOLA DI CAPRI - MARINA GRANDE -- Campo boe --- <i>Boa P1</i>	40 33.5 <i>Iso Y 2s</i> 14 14.4	2	3	<i>Segnale speciale</i> ☒	In funzione da aprile ad ottobre, segnala un campo boe per ormeggio natanti P	17.34 2012
							(Scheda 1872/2012)
2602.3	--- <i>Boa P2</i>	40 33.6 <i>Iso Y 2s</i> 14 14.5	2	3	<i>Segnale speciale</i> ☒	In funzione da aprile ad ottobre, segnala un campo boe per ormeggio natanti P	17.34 2012
							(Scheda 1872/2012)
2936	POZZALLO - <i>Boa</i>	36 41.5 <i>FI Y 4s</i> 14 48.6	6	...	<i>Asta segnale speciale</i> ☒	1 - 3 Segnala il terminale di una condotta sottomarina P	17.34 2012
							(Scheda 1829/2011)
2936.5	SCICLI - Contrada Arizza -- <i>Boa</i>	36 43.8 <i>FI Y 5s</i> 14 39.5	4	4	<i>Ci segnale speciale</i> ☒	0.5 - 4.5 Segnala il terminale di una condotta sottomarina P	17.34 2012
							(Scheda 1747/2012)
3011 E1931.5	CAPO GRANITOLA - Meda elastica	37 31.0 <i>FI Y 6s</i> 12 39.2	5	4	<i>Segnale speciale</i> ☒	1 - 5 P Segnala apparecchiature per rilievi di carattere scientifico	17.34 2012
							(Scheda 1915/2012)
3626 E2202	BRINDISI - Castello a mare	40 39.3 FI(4) W 20s 17 58.1	28	21	Lant/Terrazzo castello 25	0.2 - 2.4 - 0.2 - 2.4 - 0.2 - 2.4 - 0.2 - 12 IRA: FI(4) W 20s 18M (0.2 - 2.3 - 0.2 - 2.3 - 0.2 12.3) (T): Spento	17.34 2012
							(Scheda 1890/2012)
3863 E2312.5	ORTONA - Nuovo Molo Guardiano Nord, estr	42 21.3 <i>FI G 3s</i> 14 25.9	9	7	C/Ris verde 6	1 - 2	17.34 2012
							(Scheda 1792/2012)

SEZIONE B

4173 E2481.5	VENEZIA - Meda	45 24.2 FI Y 3s 12 22.4	3	3	Segnale speciale ☒	0.5 - 2.5 Segnala una condotta sottomarina P	17.34 2012
(Scheda 321/2012)							
4652.5 E2761.5	OTOK CRES - UVALA KOROMAČNA -- Porto Zela, molo, estr	44 47.1 FI R 3s 14 27.1	5	3	PI rosso 5	0.5 - 2.5 Osc 236 - 256 (20)	17.34 2012
(Scheda 1836/2012)							
4661.5	OTOK LOŠINJ - ČIKAT -- Molo, estr	44 31.8 FI W 2s 14 27.3	5	1	PI bianco	0.5 - 1.5	17.34 2012
(Scheda 1836/2012)							
4662 E3019	-- Rt Madona	44 31.6 FI G 3s 14 27.2	12	3	T di pietra 7	0.3 - 2.7	17.34 2012
(Scheda 1836/2012)							
4704 E2830	RIJEKA - BRGUD -- Molo, estr	45 20.1 FI G 2s 14 23.7	10	4	T.ta verde con pl/Ca 3	0.3 - 1.7	17.34 2012
(Scheda 1836/2012)							
4705 E2830.5	-- Darsena sportiva, molo, estr	45 20.2 FI(2) G 4s 14 23.5	7	2	T verde 7	0.5 - 1 - 0.5 - 2	17.34 2012
(Scheda 1836/2012)							
4770 E2915	OTOK KRK - KLENOVICA -- Molo, estr	45 06.2 FI(2) G 4s 14 50.8	7	2	T verde con pl 6	0.5 - 1 - 0.5 - 2	17.34 2012
(Scheda 1836/2012)							
4795 E2867	- NJIVICE -- Molo, estr	45 09.9 FI W 4s 14 32.8	7	3	T bianca con pl 7	0.3 - 3.7	17.34 2012
(Scheda 1836/2012)							
5158.3 E3264.5	MARINA MANDALINA - Molo N, estr	43 43.3 FI R 3s 15 53.9	4	2	T rossa 3	0.5 - 2.5 Osc 170 - 204 (34)	17.34 2012
(Scheda 1837/2012)							
5158.5 E3264.8	- Molo S, estr	43 43.2 FI G 3s 15 54.1	4	2	T verde 3	0.5 - 2.5 Osc 147 - 167 (20)	17.34 2012
(Scheda 1837/2012)							
5200.5 E3292.3	LUKA ROGOZNICA - Porto peschereccio, lato E del molo	43 31.8 FI G 2s 15 58.4	5	1	PI rosso 4	0.3 - 1.7	17.34 2012
(Scheda 1836/2012)							

SEZIONE B

5215	TROGIRSKI ZALIV - Otok Čiovo su Rt Okruk	43 29.8 FI G 3s 16 12.4	2	4	Boa laterale dritta ↑	0.3 - 2.7	17.34 2012
							(Scheda 1836/2012)
5402.5	PELJEŠKI KANAL - Pličina Lučnjak	42 57.6 FI(2) W 5s 17 10.2	4	2	PI di pericolo isolato ⚡ 3	0.4 - 0.6 - 0.4 - 3.6	17.34 2012
							(Scheda 1836/2012)

Elenco Fari I.I.3134, ed. 2011

SEZIONE C

C1 - INFORMAZIONI NAUTICHE

- Informazioni Nautiche annullate con il presente fascicolo:

D07041/11	D07017/12	D07029/12	E12006/12	S52003/10	S52004/10	S52004/11
S52004/12	T46005/09					

- Informazioni Nautiche in vigore:

B02004/10	D08001/12	G14007/12	G19021/11	L28010/10	N34005/11	S40001/12
B02001/11	D08002/12	G14008/12	G19023/11	L28001/11	N34006/11	S40002/12
B02001/12	D08004/12	G15006/07	G19024/11	L51001/10	N34007/11	S42002/07
B02002/12	D08006/12	G15013/09	G19027/11	LLL001/11	N34002/12	S42013/10
B03001/11	D08008/12	G15010/10	G19001/12	L53003/10	N34003/12	S42017/10
B03001/12	D08009/12	G15011/10	G19002/12	L53004/10	N35003/11	S42005/11
B03002/12	D08010/12	G15012/10	G19004/12	L53005/10	NNN001/08	S42006/11
B03003/12	D08011/12	G15013/10	G19005/12	L53006/10	P34002/10	S42007/11
B03004/12	D08013/12	G15014/10	G19006/12	L53007/10	P34001/11	S42009/11
B03005/12	D08014/12	G15016/10	H02002/11	L53008/10	P34002/11	S42013/11
B03006/12	D08015/12	G15017/10	H02003/11	L53009/10	P34003/11	S42002/12
B03007/12	D09003/11	G15002/11	H02001/12	L53001/11	P34004/11	S43001/11
B54002/10	D09002/12	G15004/11	H02002/12	L53002/11	P34005/11	S43001/12
B54005/10	D09004/12	G15009/11	I19003/10	L53003/11	P34003/12	S45001/10
B54006/10	D09005/12	G15011/11	I19001/11	L53005/11	P34004/12	S52003/12
B54001/11	D12001/10	G15014/11	I19001/12	L53006/11	P34006/12	T44001/11
B54001/12	D12002/11	G15017/11	I20001/11	L53007/11	P34007/12	T44001/12
B54002/12	D12005/11	G15018/11	I20001/12	L53001/12	P35011/10	T45001/11
D06001/11	D12006/11	G15020/11	I20002/12	L53002/12	P35008/11	T45005/11
D06004/11	D12001/12	G15001/12	I20003/12	M23002/10	P35009/11	T45006/11
D06001/12	D12002/12	G15002/12	I22003/10	M23001/11	P35010/11	T45007/11
D06004/12	D12003/12	G15003/12	I22004/10	M23002/11	P35012/11	T45013/11
D07028/10	D12004/12	G15004/12	I22004/11	M29003/12	P35003/12	T45017/11
D07030/10	E12001/12	G15005/12	I22006/11	M30001/12	P35004/12	T45019/11
D07006/11	E12011/10	G15006/12	I22007/11	M31001/04	P35005/12	T45020/11
D07011/11	E12015/10	G16008/09	I22008/11	M31001/11	P36006/10	T45021/11
D07026/11	E12019/10	G16011/09	I22003/12	MMM002/10	P36001/11	T45025/11
D07034/11	E12003/11	G16009/10	I22006/12	N30001/10	P36003/11	T45026/11
D07001/12	E12009/11	G16012/10	I22007/12	N30001/12	P36005/11	T45027/11
D07002/12	E12010/11	G16017/10	I23002/12	N32002/09	P36001/12	T45002/12
D07004/12	E12003/12	G16027/10	I23006/12	N32005/10	P36002/12	T45003/12
D07005/12	E12004/12	G16029/10	I23007/12	N32006/10	P36003/12	T45004/12
D07010/12	E12005/12	G16003/11	I23008/12	N32007/10	P36004/12	T45005/12
D07011/12	E13001/12	G16006/11	I23009/12	N32008/10	P37002/11	T45006/12
D07012/12	F04001/11	G16013/11	I24002/08	N32010/10	P37005/11	T45007/12
D07014/12	F04002/11	G16015/11	I24005/08	N32007/11	P37009/11	T46004/10
D07018/12	F04001/12	G16016/11	I24006/08	N32008/11	P37014/11	T46004/11
D07022/12	F04002/12	G16001/12	I24013/08	N32010/11	P37016/11	T46002/12
D07023/12	F04003/12	G16002/12	I24001/11	N32012/11	P37023/11	T46003/12
D07028/12	F50001/10	G16003/12	I24002/11	N32001/12	P37003/12	T46005/12
D07030/12	F50001/11	G16004/12	I24004/11	N32004/12	P37005/12	T46006/12
D07031/12	F50002/11	G16005/12	I24001/12	N33006/07	P37006/12	T47005/08
D07032/12	F50003/11	G16006/12	I24003/12	N33005/10	P37007/12	T47001/11
D07033/12	F50004/11	G18015/09	I24004/12	N33009/10	P37009/12	T47003/11
D07034/12	F50006/11	G18023/09	I25001/10	N33010/10	P37010/12	T47004/11
D07035/12	F50002/12	G18012/11	I25001/12	N33005/11	P38002/10	T47001/12
D07036/12	G14001/08	G18015/11	L26003/09	N33008/11	P38003/10	T47002/12
D07037/12	G14007/10	G18019/11	L26002/10	N33009/11	P38002/11	T48001/10
D07038/12	G14017/10	G18020/11	L26001/11	N33010/11	P38002/12	T48002/10
D08001/10	G14019/10	G18024/11	L26002/11	N33011/11	P38003/12	T48005/11
D08004/11	G14024/10	G18001/12	L26002/12	N33012/11	P38004/12	T48006/11
D08005/11	G14002/11	G18002/12	L27001/12	N33001/12	PPP002/11	T48008/11
D08007/11	G14009/11	G18004/12	L28001/10	N34011/09	PPP003/11	T48001/12
D08010/11	G14013/11	G18005/12	L28002/10	N34016/09	PPP001/12	T48002/12
D08013/11	G14002/12	G19019/10	L28004/10	N34018/09	S39002/11	T49001/11
D08014/11	G14003/12	G19005/11	L28005/10	N34001/10	S39001/12	T49002/11
D08016/11	G14004/12	G19012/11	L28006/10	N34002/10	S40002/11	T52001/10
D08022/11	G14005/12	G19019/11	L28009/10	N34003/10	S40007/11	

SEZIONE C

- Nuove Informazioni Nautiche emesse con il presente fascicolo:

D05001/12 IMPERIA PORTO MAURIZIO

Divieti; Pericoli

All'interno del bacino portuale di Imperia a causa della presenza di detriti sul fondale, pericolosi per la navigazione è interdetto l'accosto e l'ormeggio alla banchina occidentale dell'area bunkeraggio in testata al molo San Lazzaro. Inoltre è vietata la navigazione e qualunque altra attività di superficie e subacquea entro il raggio di 25 m dalla boa di segnalazione (dotata di luce bianca) collocata dalla Soc. Concessionaria in posizione 43°52'35.64"N - 008°01'39.85"E.

(Capitaneria di Porto di Imperia - Ordinanza 56/2012)

Carte 52 - 101 - 7301

(Scheda 1777/2012)

D05002/12 IMPERIA PORTO MAURIZIO

Divieti; pericoli

A causa della presenza di una zona di basso fondale in prossimità del pontile occidentale (testata lato esterno) della Hall del Mare è vietata la navigazione e qualunque altra attività di superficie e subacquea entro il raggio di 15 m dalla boa di segnalazione (dotata di luce bianca) collocata dalla Soc. Concessionaria nello specchio acqueo del Porto Turistico di Imperia in 43°52'38.64"N - 008°01'30.75"E (WGS 84).

(Capitaneria di Porto di Imperia - Ordinanza 55/2012)

Carte 52 - 101 - 7301

(Scheda 1777/2012)

D07039/12 GENOVA

Lavori in corso

Sono in corso lavori di riprofilatura della mantellata esterna della Diga Duca di Galliera dell'area portuale di Genova. Nello specchio acqueo interessato dai lavori e comunque nella fascia di mare di 200 m circostante i mezzi operanti, sono vietati la navigazione, la sosta e qualunque attività di superficie e/o subacquea. Le unità in transito nelle adiacenze allo specchio acqueo interessato dai lavori dovranno procedere alla velocità minima di governo con rotte che non interferiscano con le predette operazioni. L'area dei lavori, che termineranno il 01.10.2012, sarà segnalata mediante segnalamenti marittimi diurni e notturni con portata 3 M e visibilità a 360°.

(Capitaneria di Porto di Genova - Ordinanze 278/2011, 19/2012, 87/2012 e 221/2012)

Carta 55 INT3362

(Scheda 1763/2012)

D07040/12 GENOVA

Condutture sottomarine

Sono in corso lavori di scavo per la prosecuzione di posa in opera di una condotta sottomarina di scarico a mare asservita al depuratore della Darsena Comunale per uno sviluppo di circa 600 m dal lato E della testata di Ponte Parodi fino alla testata di Calata Molo Vecchio. Nella fascia di mare di 50 m circostante i mezzi operanti, sono vietate la navigazione, la sosta e qualsiasi altra attività di superficie e/o subacquea. Le unità in transito nello specchio acqueo adiacente la zona di mare interessata devono procedere alla velocità minima di governo, con rotte che non interferiscano con le operazioni predette. I lavori termineranno il 31.10.2012.

(Capitaneria di Porto di Genova - Ordinanze 308/2011, 334/2011, 25/2012 e 242/2012)

Carta 55 INT3362

(Scheda 1875/2012)

D08016/12 LA SPEZIA

Informazioni portuali

Nello specchio acqueo antistante la spiaggia di Fiascherino - lato Tellaro del comune di Lerici, è stato temporaneamente realizzato un corridoio di lancio per l'approdo di imbarcazioni adibite al trasporto di passeggeri. Il predetto corridoio è delimitato da gavitelli di colore giallo e/o arancione collegati con sagola tarozzata e distanziati a intervalli non superiore a 20 m nei primi 100 m e di 50 m nella successiva lunghezza verso la battigia, larghezza pari a 10 m ed avente un lunghezza equivalente alla zona di mare riservata ai bagnanti. L'imboccatura a mare è individuata mediante bandierine bianche posizionate sui gavitelli esterni. Il corridoio medesimo rimarrà insito fino al 30.09.2012. Per tutto il periodo, nell'area delimitata dal corridoio, sono vietati la sosta, l'ormeggio la balneazione e qualsiasi altra attività di superficie e/o subacquea. Le imbarcazioni in transito nel corridoio dovranno mantenere una velocità non superiore a quella minima necessaria per assicurare il governo dell'unità.

(Capitaneria di Porto della Spezia - Ordinanza 170/2012)

Carta 115 INT3364

(Scheda 1787/2012)

SEZIONE C

D12005/12 MARINA DI PISA

Divieti

Lo specchio acqueo antistante la foce del Fiume Arno e più precisamente l'area compresa nelle seguenti coordinate geografiche (WGS 84)

- a) 43°40.762'N - 010°16.182'E
- b) 43°40.687'N - 010°16.131'E
- c) 43°40.851'N - 010°16.291'E
- d) 43°40.825'N - 010°16.587'E

a causa di banchi di sabbia presenti in zone e bassi fondali non facilmente individuabili, è interdetto alla sosta, all'ancoraggio e all'ormeggio. Le unità in transito nel tratto focivo dovranno procedere con la massima cautela.

(Capitaneria di Porto di Livorno - Ordinanza 150/2012)

Carte 120 INT3368 - 7008 - 7009 - 7314

(Scheda 1874/2012)

D12006/12 MARINA DI PISA

Lavori in corso

Lo specchio acqueo antistante la sponda sinistra del Fiume Arno in località Marina del Comune di Pisa, è interessato da lavori per la realizzazione della scogliera costituente il molo N del futuro porto turistico ed il salpamento di una porzione di scogliera fino alla completa rimozione. I predetti lavori si svolgeranno in orario diurno, l'area interessata è delimitata dalle seguenti coordinate (WGS 84):

- a) 43°40.565'N - 010°16.091'E;
- b) 43°40.590'N - 010°16.075'E;
- c) 43°40.653'N - 010°16.040'E.

Per tutto il periodo dei lavori sono vietate la navigazione, l'ormeggio, la sosta e l'ancoraggio di qualsiasi unità, nonché qualsiasi attività di superficie e subacquea.

Tutte le unità in transito nella zona interessata dalle predette attività, i cui vertici sono segnalati mediante boe di segnalamento con luce intermittente bianca, dovranno procedere alla velocità minima di governo, mantenersi ad una distanza non inferiore a 50 m dai mezzi operanti prestando attenzione ad eventuali segnalazioni da essi provenienti. I predetti lavori termineranno presumibilmente a marzo 2013.

(Capitaneria di Porto di Livorno - Ordinanze 180/2010, 66/2012 e 135/2012)

Carte 4 - 120 INT3368

(Scheda 1813/2012)

F50003/12 ISOLA RAZZOLI

Divieti

Nello specchio acqueo antistante Cala Lunga di Razzoli del Comune di La Maddalena e più precisamente in 41°17.9360'N - 009°19.8130'E (WGS 84), causa presenza di un presunto ordigno bellico, per un raggio di 100 m dal predetto punto, sono vietati la navigazione, la sosta, il transito, l'ancoraggio, la pesca, la balneazione e qualsiasi altra attività di superficie e/o subacquea.

(Capitaneria di Porto di La Maddalena - Ordinanza 93/2012)

Carte 325 - 326 INT3350 - 7116 - 7346

(Scheda 1849/2012)

G16007/12 AMP REGNO DI NETTUNO

Divieti

La fascia di mare che si estende per 2 M dal perimetro esterno dell'area marina protetta denominata "Regno di Nettuno" delimitata dalle seguenti coordinate geografiche (WGS 84):

- a) 40°46.800'N - 014°05.400'E;
- b) 40°42.850'N - 014°03.000'E;
- c) 40°39.180'N - 013°51.800'E;
- d) 40°42.300'N - 013°47.400'E;
- e) 40°46.100'N - 013°46.950'E;
- f) 40°54.800'N - 013°48.300'E;
- g) 40°47.800'N - 013°56.200'E;
- h) 40°44.700'N - 014°04.500'E;
- i) 40°39.200'N - 014°02.600'E;
- j) 40°41.000'N - 013°48.900'E;
- k) 40°44.800'N - 013°46.400'E;
- l) 40°46.700'N - 013°48.300'E;
- m) 40°54.800'N - 013°56.200'E;
- n) 40°48.000'N - 014°02.200'E.

è interdetta alla navigazione, alla sosta e all'ancoraggio a tutte le unità superiori alle 500 t di stazza lorda, di qualsiasi bandiera ed a prescindere dal servizio cui sono adibite.

(Ufficio Circondariale Marittimo di Ischia - Ordinanza 84/2012; Ufficio Circondariale Marittimo di Procida - Ordinanza 23/2012)

Carte 10 - 127 - 129 - 7029 - 7030 - 7397

(Scheda 1864/2012)

SEZIONE C

G16008/12 ISOLA DI CAPRI

Informazioni portuali

Nello specchio acqueo antistante la località Grotta Azzurra dell'Isola di Capri e più precisamente nell'area delimitata dalle seguenti coordinate:

- a) 40°33'40.6"N - 014°12'16.0"E;
- b) 40°33'42.1"N - 014°12'11.6"E;
- c) 40°33'45.2"N - 014°12'12.9"E;
- d) 40°33'41.7"N - 014°12'16.0"E.

sono in corso lavori per la realizzazione di un campo boe. I predetti lavori, che saranno svolti da personale in immersione, termineranno il 15.10.2012. Per tutto il periodo, nella suddetta area, le unità in transito dovranno procedere alla velocità minima di governo, evitare moto ondoso e mantenersi a distanza di sicurezza non inferiore a 200 m dall'unità di appoggio. (Ufficio Circondariale Marittimo di Capri - Ordinanza 33/2012)

Carte 10 - 127 - 131 - 7031 - 7406

(Scheda 1842/2012)

G19008/12 SALERNO

Lavori in corso

Gli specchi acquei antistanti i litorali dei Comuni di Pollica, Casal Velino ed Ascea sono interessati da lavori per la realizzazione di barriere sommerse parallele alla linea di costa. Le aree interessate dai lavori sono delimitate dalle seguenti coordinate geografiche (WGS 84)

area comune di Pollica

- a) 40°10'17.66"N - 015°05'03.21"E;
- b) 40°10'21.23"N - 015°05'45.96"E;
- c) 40°10'12.55"N - 015°05'44.87"E;
- d) 40°10'14.07"N - 015°05'10.24"E;

area comune di Casal Velino

- e) 40°10'14.37"N - 015°07'56.27"E;
- f) 40°09'52.77"N - 015°08'25.28"E;
- g) 40°09'47.75"N - 015°08'15.36"E;
- h) 40°10'10.87"N - 015°07'48.63"E;

area comune di Ascea

- i) 40°09'39.36"N - 015°08'39.33"E;
- j) 40°08'43.00"N - 015°09'36.85"E;
- k) 40°08'38.43"N - 015°09'25.34"E;
- l) 40°09'35.47"N - 015°08'27.15"E.

Per un raggio di 500 m dalle suddette aree, segnalate ai vertici con boe galleggianti di colore giallo e luci lampeggianti, sono vietati la navigazione, la sosta, l'ancoraggio, l'ormeggio e qualsiasi attività di superficie e/o subacquea. (Ufficio Circondariale Marittimo di Agropoli - Ordinanza 4/2012)

Carte 11 - 915 - 7033 - 7034

(Scheda 1887/2012)

L26003/12 TRAPANI

Rilievi/ricerche

Nello specchio acqueo ricadente nella giurisdizione di Trapani, sono in corso rilievi batimorfologici mediante la R/V "MINERVA UNO". Le predette attività termineranno il 30 settembre 2012. Le unità in transito nelle immediate vicinanze all'area interessata dovranno mantenersi ad una distanza non inferiore a 500 m dalla predetta unità e prestare attenzione ad eventuali segnalazioni da essa provenienti.

(Capitaneria di Porto di Trapani - Ordinanza 50/2012)

Carte 17 - 260

(Scheda 1876/2012)

L53003/12 GELA

Rilievi/ricerche

Nello specchio acqueo ricadente nella Giurisdizione di Gela e più precisamente nell'area delimitata dalle seguenti coordinate (WGS 84):

- a) 36°57.96357"N - 013°59.71363"E;
- b) 37°00.98843"N - 014°01.07349"E;
- c) 36°58.49954"N - 014°07.42291"E;
- d) 36°56.76934"N - 014°06.69168"E.

sono in corso rilievi e attività di vibro carotaggi che termineranno il 30.09.2012. Per tutto il periodo, le unità in transito nella suddetta area dovranno mantenersi ad una distanza non inferiore a 0,5 M dall'unità impegnata nelle predette attività evitando di intralciarne la rotta e prestare attenzione ad eventuali segnalazioni da essa provenienti.

(Capitaneria di Porto di Gela - Ordinanza 18/2012)

Carte 19 - 20 - 7059 - 7060

(Scheda 1858/2012)

SEZIONE C

S52005/12 ORTONA

Lavori in corso

Nello specchio acqueo antistante le località "Foce" e "Valle Grotta" del Comune di Rocca San Giovanni, sono in corso lavori per la realizzazione di pennelli radicati a terra. Per tutto il periodo dei predetti lavori che, termineranno il 13.03.2012, nella suddetta area sono vietati la navigazione, la sosta, l'ancoraggio, la balneazione e qualsiasi altra attività di superficie e/o subacquea. Le unità in transito nelle immediate vicinanze all'area interessata dai lavori, individuata mediante gavitelli di colore rosso distanziati fra di loro di 10 m, dovranno procedere con cautela prestando attenzione.

LAVORI ULTIMATI IN ATTESA DI AGGIORNAMENTO GRAFICO

(Capitaneria di Porto di Ortona - Ordinanza 90/2011, Fg N° 04.01.18/17397 in data 21.08.2012)

Carte 33 - 34 - 7101 - 7102

(Scheda 1873/2012)

S52006/12 ORTONA

Lavori in corso

Nello specchio acqueo antistante il Molo Turistico del Porto di Ortona sono in corso lavori di rifiorimento e rafforzamento della scogliera a protezione della darsena interna ed il prolungamento dello stessa. Nell'area di cantiere sono vietati la navigazione, l'ancoraggio, l'ormeggio e qualunque altra attività marittima di superficie e/o subacquea.

LAVORI ULTIMATI IN ATTESA DI AGGIORNAMENTO GRAFICO

(Capitaneria di Porto di Ortona - Ordinanza 18/2010, fg. n° 04.01.18/17397 in data 21.08.2012)

Carta 212

(Scheda 1873/2012)

SEZIONE C

C2 - AVVISI NTM III

- Avvisi NTM III annullati con il presente fascicolo:

0038/11	0034/12	0182/12	0258/12	0280/12	0290/12	0291/12
0302/12	0306/12	0307/12	0308/12	0310/12		

- Avvisi NTM III in vigore:

0038/11	0329/11	0445/11	0522/11	0524/11	0167/12	0286/12
0265/11	0392/11	0521/11	0523/11	0525/11	0228/12	0309/12

- Nuovi Avvisi NTM III emessi con il presente fascicolo:

0326/12 BLACK SEA

Drilling platform "TAVRIDA" moved from 45°20.16'N - 031°53.01'E to 45°15.29'N - 031°40.30'E.

Carta 360 INT300

(Scheda 1882/2012)

0329/12 BLACK SEA - GEORGIA

Yellow meteorological light-buoy with flashing light in 42°07.67'N - 041°38.40'E.

Carta 360 INT300

(Scheda 1882/2012)

0330/12 BLACK SEA - GEORGIA

Yellow meteorological light-buoy with flashing light in 41°39.92'N - 041°39.08'E.

Carta 360 INT300

(Scheda 1882/2012)

0331/12 BLACK SEA - GEORGIA

Restricted area established bounded by:

- a) 43°23.08'N - 040°00.36'E;
- b) 43°14.42'N - 039°48.54'E;
- c) 43°12.02'N - 040°00.24'E;
- d) 43°05.42'N - 040°04.24'E;
- e) 43°02.00'N - 040°09.00'E;
- f) 42°59.06'N - 040°14.48'E;
- g) 42°58.06'N - 040°23.36'E;
- h) 42°55.30'N - 040°28.48'E;
- i) 42°54.36'N - 040°35.12'E;
- j) 42°54.00'N - 040°43.48'E;
- k) 42°52.24'N - 040°46.00'E;
- l) 42°49.00'N - 040°51.30'E;
- m) 42°43.24'N - 040°55.00'E;
- n) 42°39.24'N - 040°59.36'E;
- o) 42°37.24'N - 041°05.24'E;
- p) 42°36.24'N - 041°13.00'E;
- q) 42°35.24'N - 041°15.18'E;
- r) 42°31.06'N - 041°17.00'E;
- s) 42°23.07'N - 041°18.23'E;
- t) 42°24.30'N - 041°33.23'E.

Carta 360 INT300

(Scheda 1882/2012)

0333/12 BLACK SEA - UKRAINE

Drilling platform "SYVASH" moved from 45°33.98'N - 032°47.28'E to 45°40.11'N - 032°45.46'E.

Carta 360 INT300

(Scheda 1882/2012)

0334/12 EASTERN MEDITERRANEAN SEA

Seismic survey operations by ship "PACIFIC EXPLORER" until 10 SEP12, towing 6 streamers of 8400 metres length cables, in area bounded by:

- a) 31°51'N - 031°32'E;
- b) 31°51'N - 032°20'E;
- c) 31°35'N - 032°20'E;
- d) 31°35'N - 031°32'E.

The end of the seismic cable is attached to a yellow buoy with radar reflector and flashing with light. Wide berth requested, minimum 5 miles astern and 3 miles abeam and ahead.

Carte 350 INT302 - 439 INT308

SEZIONE C

(Scheda 1882/2012)

0339/12 BLACK SEA - UKRAINE

Pipe laying operations by barge "GMC PRIDE" along the line joining the following positions:

- a) 45°22.2'N - 030°55.5'E;
- b) 45°42.3'N - 031°52.4'E.

Anchoring, trawling, fishing at distance of 1NM along the trackline joining these positions are prohibited.

Carta 360 INT300

(Scheda 1916/2012)

0341/12 BLACK SEA - STRAIT OF ISTANBUL

Firing exercises on 27 and 28 AUG12 from 0500 UTC to 0700 UTC in area bounded by:

- a) 41°24.0'N - 029°16.0'E;
- b) 41°24.0'N - 029°23.0'E;
- c) 41°19.0'N - 029°23.0'E;
- d) 41°19.0'N - 029°16.0'E.

Carta 350 INT302

(Scheda 1916/2012)

0343/12 EASTERN MEDITERRANEAN - LEBANON

Firing exercises 25 and 26 AUG12 from 0130 UTC to 0430 UTC, 27 and 28 AUG12 from 1330 UTC to 1630 UTC and 29 AUG12 from 1130 UTC to 1430 UTC, in areas bounded by:

Area 1

- a) 34°25'N - 034°00'E;
- b) 34°31'N - 034°10'E;
- c) 34°25'N - 034°20'E;
- d) 34°00'N - 034°08'E;
- e) 34°10'N - 034°00'E.

Area 2

- f) 34°23'N - 034°24'E;
- g) 34°15'N - 034°36'E;
- h) 34°00'N - 034°33'E;
- i) 34°00'N - 034°14'E.

Carte 350 INT302 - 439 INT308

(Scheda 1916/2012)

0344/12 BLACK SEA - GEORGIA

Firing exercises from 290700 UTC AUG12 to 311400 UTC AUG12, in area bounded by:

- a) 41°58.0'N - 041°21.0'E;
- b) 41°58.0'N - 041°33.0'E;
- c) 41°48.0'N - 041°33.0'E;
- d) 41°48.0'N - 041°21.0'E.

Carta 360 INT300

(Scheda 1916/2012)

0345/12 BLACK SEA

Firing exercises from 27 AUG12 thru 01 SEP12 from 0600 UTC to 1600 UTC, area bounded by:

- a) 44°31.0'N - 036°43.1'E;
- b) 44°31.0'N - 037°02.0'E;
- c) 44°19.1'N - 037°00.0'E;
- d) 44°12.0'N - 036°39.0'E.

Carta 360 INT300

(Scheda 1916/2012)

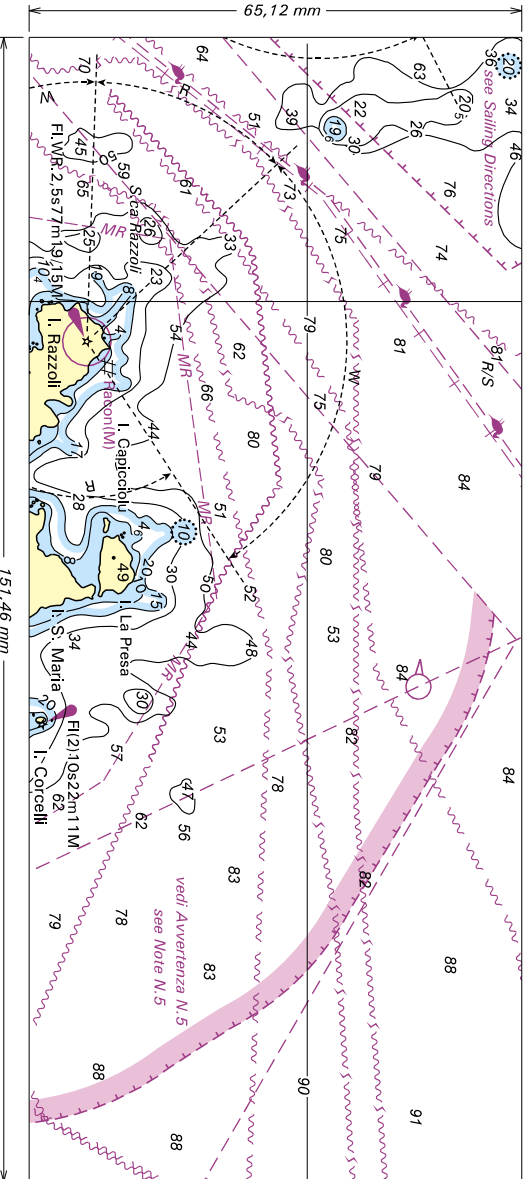
0346/12 MEDITERRANEAN AND BLACK SEAS

NAVAREA III Warnings in force on 28th AUG12 at 0600 UTC.

2011: 265, 329, 392, 445, 521, 522, 523, 524, 525.

2012: 167, 228, 286, 309, 326, 329, 330, 331, 333, 334, 339, 341, 343, 344, 345, 346.

(Scheda 1916/2012)



Scheda di segnalazione per notizie idrografiche/reclamo

La presente scheda può essere inviata tramite telefax al nr. 010 261400 o in busta regolarmente affrancata a :
Istituto Idrografico della Marina – 16100 Genova P.C.

Indicare sempre il numero della carta o della pagina della pubblicazione a cui si fa riferimento. Vedi Premessa I.I. 3146 par. 1.

Carta Nautica n° _____ Portolano n° _____ pag. _____
Carta Nautica da Diporto n.° _____ Elenco Fari pag. _____
Radioservizi Parte Prima pag. _____ Radioservizi Parte Seconda pag. _____
Avviso ai Naviganti n° _____ Informazione Nautica n° _____

NOTIZIA IDROGRAFICA (All'attenzione dell'ufficio DD NN)

DESCRIZIONE DELLA SEGNALAZIONE

INDICAZIONI DEL MITTENTE

Data del rilievo: _____
In navigazione: da _____ a _____
Posizione: lat. _____; long. _____
In porto a: _____ a bordo della _____

RECLAMO

- Richiesta di riscontro formale (per iscritto) Riscontro non richiesto
 Richiesta di riscontro informale (telefonico)

Motivi del reclamo:

Eventuali richieste:

DATI DEL MITTENTE

Qualifica (se dipendente): _____

Cognome e Nome: _____

Indirizzo: _____ Tel: _____

Nota informativa (ex art. 13 D.Lgs. 196/2003):

I dati personali vengono trattati per finalità istituzionali e statistiche. Non verranno divulgati a terzi. La natura del conferimento è comunque facoltativa.

FIRMA DEL COMPILATORE

_____ li _____
