



AVVISI AI NAVIGANTI

(PERIODICO QUINDICINALE)

8

Mercoledì 17 aprile 2013

CONTENUTO DEL FASCICOLO

SEZIONE A

- 1 - Indice degli Avvisi
- 2 - Comunicazioni e varie
- 3 - Annullamento AA.NN.

SEZIONE B

- 1 - Avvisi per le CARTE
- 2 - Avvisi per i PORTOLANI
- 3 - Avvisi per i RADIOSERVIZI
- 4 - Avvisi di CARATTERE GENERALE
- 5 - Avvisi per i CATALOGHI
- 6 - Avvisi per L'ELENCO FARI

SEZIONE C

- 1 - INFORMAZIONI NAUTICHE
- 2 - AVVISI NTM III

ABBREVIAZIONI E SIMBOLI

- - Avviso di fonte italiana
- (P) - Avviso preliminare
- (T) - Avviso temporaneo
- (G) - Avviso generale
- (R) - Avviso di rettifica
- A.N. - Avviso ai Naviganti
- I.N. - Informazione Nautica

NOTE

Per il razionale impiego del presente fascicolo consultare la "Premessa agli Avvisi ai Naviganti".

Gli **Avvisi urgenti** vengono radiodiffusi dalle stazioni costiere italiane (vedi Radioservizi, Parte I).

Gli **Avvisi importanti di fonte italiana** vengono segnalati direttamente ai principali servizi idrografici del mondo per la loro rapida diffusione.

I rilevamenti sono veri e contati da 000° a 360°; essi sono dati dal largo per i limiti dei settori di luce e per le istruzioni di navigazione; sono dati da punti fissi a terra per la definizione di posizioni.

Chiunque trovi inesattezze o lacune negli avvisi del presente fascicolo o possa fornire notizie che interessino la navigazione è pregato di darne sollecita comunicazione a: **Istituto Idrografico della Marina – Sezione Avvisi ai Naviganti/Informazioni Nautiche - 16100 Genova - Telefono 0102443281 - Telefax 010261400 - e-mail maridrografico.genova@marina.difesa.it**

Direttore Responsabile **Andrea Liaci**

Registrazione presso il Tribunale di Genova N. 1/86 del 14.01.1986

Gli Avvisi ai Naviganti possono essere consultati in Italia presso le Autorità Portuali; all'Estero presso i Consolati italiani o sul sito www.marina.difesa.it

Tariffa **Regime Libero**: "Poste Italiane S.p.A. – Spedizione in abbonamento – 70% - DCB Genova"

Abbonamento annuo: Italia € 80,00 - Estero € 100,00

SEZIONE A

A1 - INDICE DEGLI AVVISI

AVVISI PER LE CARTE

Carta N°	Correzione N°	Avviso	Correzione precedente
1	101	8.4	(24.3/2012)
	102	8.5	
2	86	8.4	(6.2/2013)
	87	8.5	
	88	8.6	
3	35	8.4	(5.1/2013)
	36	8.7	
18	68	8.13	(1.9/2013)
21	30	8.14	(22.19/2012)
	31	8.15	
45	38	8.11	(16.6/2012)
49	71	8.10	(4.6/2013)
52	1	8.4	
55 INT3362	44	8.4	(4.5/2013)
58	14	8.4	(5.1/2013)
59	37	8.7	(7.1/2013)
	38	8.8	
60 INT3365	65	8.7	(7.1/2013)
	66	8.8	
76 INT3370	10	8.9	(24.10/2012)
101	19	8.4	(1.1/2013)
106 INT3360	38	8.4	(6.1/2013)
107	13	8.4	(5.1/2013)
115 INT3364	5	8.7	(3.9/2013)
237	7	8.16	(4.11/2013)
	8	8.17	
269	12	8.14	(12.13/2012)
	13	8.15	
270 INT3394	26	8.14	(20.20/2012)
	27	8.15	
289	54	8.10	(4.6/2013)
298	21	8.11	(17.13/2012)
340 INT301	62	8.4	(4.2/2013)
	63	8.7	
	64	8.13	
350 INT302	52	8.13	(5.16/2013)
360 INT300	55	8.4	(13.10/2012)
	56	8.7	
434 INT305	177	8.4	(6.21/2013)
	178	8.7	
	179	8.13	
881 INT9005	1	8.19	
884 INT9004	1	8.19	
908 INT3118	24	8.2	(23.1/2012)
	25	8.5	
909 INT3300	138	8.4	(5.1/2013)
	139	8.5	
	140	8.6	
	141	8.7	

SEZIONE A

Carta N°	Correzione N°	Avviso	Correzione precedente
911 INT3304	32	8.11	(19.1/2012)
	33	8.12	
917	68	8.13	(22.19/2012)
	69	8.18	
2070	23	8.2	(15.1/2012)
2078	17	8.2	(15.1/2012)
2085	41	8.1	(3.2/2013)
2090	9	8.1	(19.4/2012)
7001	1	8.3	
	2	8.4	
7002	6	8.3	(17.3/2012)
	7	8.4	
	8	8.5	
7004	8	8.4	(6.1/2013)
7005	12	8.4	(5.1/2013)
	13	8.6	
7007	14	8.7	(24.8/2012)
7063	5	8.14	(20.20/2012)
	6	8.15	
7131	4	8.10	(4.6/2013)
7301	12	8.3	(14.1/2012)
	13	8.4	
7306	3	8.4	(4.5/2013)
7308	8	8.4	(5.1/2013)
7311	1	8.7	
7357	4	8.11	(13.1/2012)
7358	6	8.11	(13.1/2012)
7359	4	8.11	(17.13/2012)
7360	3	8.11	(17.13/2012)
7361	4	8.11	(17.13/2012)
7362	5	8.11	(12.5/2012)
7376	4	8.10	(4.6/2013)
7377	4	8.10	(4.6/2013)
7378	4	8.10	(13.1/2012)
7460	3	8.15	(13.1/2012)
7461	3	8.14	(13.1/2012)
	4	8.15	

AVVISI PER I PORTOLANI

Portolano P2, ed. 2006	8.20
Portolano P5, ed. 2007	8.21
Portolano P6, ed. 2007	8.22+8.28

AVVISI PER I RADIOSERVIZI

Negativo.

AVVISI DI CARATTERE GENERALE

Negativo.

SEZIONE A

AVVISI PER I CATALOGHI

Catalogo I.I.3001, ed. 2013..... 8.29+8.31

AVVISI PER ELENCO FARI

Elenco Fari I.I.3134, ed. 2012 8.32

INFORMAZIONI NAUTICHE

D07008/13 GENOVA
D07009/13 GENOVA
D12012/13 MARINA DI CECINA
D12013/13 MARINA DI PISA
G14006/13 ANZIO
G14007/13 ANZIO
G18002/13 PUNTA CAMPANELLA
I23003/13 STRETTO DI MESSINA
L28004/13 LICATA
P35003/13 BRINDISI
PPP001/13 ADRIATICO MERIDIONALE

AVVISI NTM III

0157/13 WESTERN MEDITERRANEAN SEA
0159/13 EASTERN MEDITERRANEAN SEA - TUNISIA EAST COAST
0161/13 EASTERN MEDITERRANEAN SEA - TURKEY
0163/13 EASTERN MEDITERRANEAN SEA - EGYPT
0164/13 WESTERN MEDITERRANEAN SEA - TUNISIA NORTH COAST
0165/13 NORTH ADRIATIC SEA
0166/13 MEDITERRANEAN AND BLACK SEAS

SEZIONE A

A2 - COMUNICAZIONI E VARIE

E' stata promulgata la seguente Carta Nautica:
- 5 (Dal Canale di Piombino al Promontorio Argentario e Scoglio Africa)

A3 - ANNULLAMENTI AA.NN.

I seguenti Avvisi ai Naviganti, inseriti nelle pubblicazioni sotto indicate, sono annullati e pertanto devono essere distrutti:

Negativo.

SEZIONE B

B1 - AVVISI PER LE CARTE

MEDITERRANEO OCCIDENTALE - FRANCIA

8.1 - 17-IV-2013

Golfe de Fos - Relitto - Legenda

- 1) Inserire un relitto (INT K - 25) **Masts** in 43°23.41'N - 004°54.89'E.
- 2) Inserire la legenda **Bassi fondali** in 43°23.32'N - 004°54.92'E.

(Brest Avv. n° 13.06.80)

Carte 2085 (41) - 2090 (2013-9)

(Scheda 817/2013)

MEDITERRANEO OCCIDENTALE - FRANCIA

8.2 - 17-IV-2013

Toulon - Relitti

Carta 2078

- 1) Cancellare il relitto e la relativa legenda "PD" circa in 43°02.92'N - 006°01.40'E.
- 2) Inserire un relitto (INT K - 26) **86 Wk** in 43°02.90'N - 006°01.37'E.
- 3) Inserire un relitto (INT K - 26) **86 Wk PA** in 43°03.45'N - 006°00.46'E.

Carta 2070

- 1) Cancellare il relitto e la relativa legenda "PA" circa in 43°02.92'N - 006°01.40'E.
- 2) Inserire un relitto (INT K - 26) **86 Wk** in 43°02.90'N - 006°01.37'E.
- 3) Inserire un relitto (INT K - 26) **86 Wk PA** in 43°03.45'N - 006°00.46'E.

Carta 908 INT3118

Modificare in un relitto (INT K - 26) **86 Wk** il relitto circa in 43°02.9'N - 006°01.4'E.

(Brest Avv. n° 13.09.81)

Carte 908 INT3118 (2013-24) - 2070 (2013-23) - 2078 (2013-17)

(Scheda 820/2013)

MAR LIGURE - ITALIA



8.3 - 17-IV-2013

Imperia - Limiti - Conduiture sottomarine - Zone di ancoraggio

Carta 7301

- 1) Cancellare i limiti di zona regolamentata compresi tra i punti:
 - a) 43°53.00'N - 008°02.45'E, costa;
 - b) 43°52.80'N - 008°02.46'E, limite esistente, ed i punti:
 - c) 43°52.57'N - 008°02.15'E, limite esistente;
 - d) 43°52.49'N - 008°01.76'E, costa, ed i punti:
 - e) 43°52.94'N - 008°02.07'E, limite esistente;
 - f) 43°52.78'N - 008°01.65'E, costa, ed i punti:
 - g) 43°52.76'N - 008°01.62'E, costa;
 - h) 43°52.68'N - 008°01.41'E, costa.
 - 2) Cancellare la legenda "Pesca a strascico vietata" circa in:
 - a) 43°52.65'N - 008°01.95'E;
 - b) 43°52.90'N - 008°02.55'E.

segue

SEZIONE B

- 3) Cancellare il simbolo di imbarco pilota circa in 43°52.05'N - 008°03.03'E.
- 4) Cancellare la condotta sottomarina centrata circa in 43°52.62'N - 008°02.33'E, l'annessa zona regolamentata ed i relativi simboli di vietata pesca e ancoraggio vietato.
- 5) Cancellare le zone circolari di ancoraggio centrate circa in:
 - a) 43°51.48'N - 008°01.78'E, "B";
 - b) 43°52.10'N - 008°01.57'E, "C".
- 6) Inserire un limite di zona regolamentata (INT N - 2.1) congiungente i punti:
 - a) 43°53.00'N - 008°02.45'E, costa;
 - b) 43°52.93'N - 008°02.56'E;
 - c) 43°52.37'N - 008°01.83'E;
 - d) 43°52.50'N - 008°01.67'E, costa.
- 7) Inserire un simbolo di ancoraggio vietato e pesca vietata (INT N - 20/21) all'interno della zona in 6).
- 8) Inserire una condotta sottomarina (INT L - 41.1) congiungente i punti:
 - a) 43°53.15'N - 008°02.19'E, costa;
 - b) 43°52.12'N - 008°02.39'E;
 - c) 43°52.00'N - 008°02.39'E.
- 9) Inserire un limite di zona regolamentata (INT N - 2.1) equidistante **0.11 M** da ogni punto della condotta sottomarina in 8) e delimitato a N dal limite della zona regolamentata in 6).
- 10) Inserire un simbolo di ancoraggio vietato (INT N - 20) e pesca a strascico vietata (N - e) all'interno della zona in 9).
- 11) Inserire una condotta sottomarina (INT L - 41.1) congiungente i punti:
 - a) 43°52.30'N - 008°00.62'E, costa;
 - b) 43°52.14'N - 008°00.85'E;
 - c) 43°52.15'N - 008°00.96'E;
 - d) 43°52.19'N - 008°01.05'E;
 - e) 43°52.23'N - 008°01.15'E.
- 12) Inserire un limite di zona regolamentata (INT N - 2.1) equidistante **0.11 M** da ogni punto della condotta sottomarina in 11) e delimitato a W dal limite della zona regolamentata in esistente.
- 13) Inserire un simbolo di ancoraggio vietato (INT N - 20) e pesca a strascico vietata (N - e) all'interno della zona in 12).
- 14) Cancellare il limite di zona regolamentata compreso tra i punti:
 - a) 43°52.29'N - 008°00.60'E, costa;
 - b) 43°52.11'N - 008°00.67'E.
- 15) Inserire una zona circolare di ancoraggio (INT N - 12.3) di raggio **0.27 M** centrata in:
 - a) 43°51.42'N - 008°01.75'E, **B**;
 - b) 43°52.04'N - 008°01.71'E, **C**.

Carte 7001 - 7002

- 1) Inserire un limite di zona regolamentata (INT N - 2.1) congiungente i punti:
 - a) 43°53.00'N - 008°02.45'E, costa;
 - b) 43°52.93'N - 008°02.56'E;
 - c) 43°52.37'N - 008°01.83'E;
 - d) 43°52.50'N - 008°01.67'E, costa.
- 2) Cancellare la condotta sottomarina centrata circa in 43°52.62'N - 008°02.33'E.
- 3) Inserire una condotta sottomarina (INT L - 41.1) congiungente i punti:
 - a) 43°53.15'N - 008°02.19'E, costa;
 - b) 43°52.12'N - 008°02.39'E;
 - c) 43°52.00'N - 008°02.39'E.
- 4) Inserire una condotta sottomarina (INT L - 41.1) congiungente i punti:
 - a) 43°52.30'N - 008°00.62'E, costa;
 - b) 43°52.14'N - 008°00.85'E;
 - c) 43°52.15'N - 008°00.96'E;
 - d) 43°52.23'N - 008°01.15'E.
- 5) Spostare il punto di fonda "B" da 43°51.48'N - 008°01.78'E a 43°51.42'N - 008°01.75'E.
- 6) Spostare il punto di fonda "C" da 43°52.10'N - 008°01.57'E a 43°52.04'N - 008°01.71'E.

Carte 7001 (2013-1) - 7002 (2013-6) - 7301 (2013-12)

(Scheda 2624/2012)

SEZIONE B

MAR LIGURE - ITALIA



8.4 - 17-IV-2013

Liguria Centro Occidentale - Sistema d'Identificazione Automatica

Carta 52

Inserire un Sistema d'Identificazione Automatica (INT S - 17.1) **AIS** al segnalamento luminoso in 43°52.524'N - 008°01.643'E.

Carta 55 INT3362

Inserire un Sistema d'Identificazione Automatica (INT S - 17.1) **AIS** ai segnalamenti luminosi in:

- a) 43°24.273'N - 008°54.276'E;
- b) 44°23.519'N - 008°57.165'E;
- c) 44°23.324'N - 008°56.287'E.

Carta 58

Inserire un Sistema d'Identificazione Automatica (INT S - 17.1) **AIS** al segnalamento luminoso in 44°17.920'N - 009°13.103'E.

Carte 3 - 107 - 7308

Inserire un Sistema d'Identificazione Automatica (INT S - 17.1) **AIS** al segnalamento luminoso circa in 44°17.92'N - 009°13.10'E.

Carte 101 - 7301

Inserire un Sistema d'Identificazione Automatica (INT S - 17.1) **AIS** al segnalamento luminoso circa in 43°52.52'N - 008°01.64'E.

Carte 106 INT3360 - 7004 - 7306

Inserire un Sistema d'Identificazione Automatica (INT S - 17.1) **AIS** ai segnalamenti luminosi circa in:

- a) 43°24.27'N - 008°54.28'E;
- b) 44°23.52'N - 008°57.17'E;
- c) 44°23.32'N - 008°56.29'E.

Carta 1

Inserire un Sistema d'Identificazione Automatica (INT S - 17.1) **AIS** ai segnalamenti luminosi circa in:

- a) 43°49.00'N - 007°49.93'E;
- b) 43°52.48'N - 008°01.67'E;
- c) 43°57.28'N - 008°10.36'E.

Carta 2

Inserire un Sistema d'Identificazione Automatica (INT S - 17.1) **AIS** ai segnalamenti luminosi circa in:

- a) 43°52.48'N - 008°01.67'E;
- b) 43°57.28'N - 008°10.36'E
- c) 44°24.23'N - 008°54.30'E;
- d) 44°23.48'N - 008°57.19'E;
- e) 44°23.28'N - 008°56.31'E;
- f) 44°17.88'N - 009°13.12'E.

Carta 7001

Inserire un Sistema d'Identificazione Automatica (INT S - 17.1) **AIS** ai segnalamenti luminosi circa in:

- a) 43°52.52'N - 008°01.65'E;
- b) 43°49.04'N - 007°49.90'E.

Carta 7002

Inserire un Sistema d'Identificazione Automatica (INT S - 17.1) **AIS** ai segnalamenti luminosi circa in:

- a) 43°52.52'N - 008°01.65'E;
- b) 43°57.32'N - 008°10.34'E.

segue

SEZIONE B

Carta 7005

Inserire un Sistema d'Identificazione Automatica (INT S - 17.1) **AIS** ai segnalamenti luminosi circa in:

- a) 44°23.52'N - 008°57.17'E;
- b) 44°23.32'N - 008°56.29'E;
- c) 44°17.92'N - 009°13.10'E.

Carta 909 INT3300

Inserire un Sistema d'Identificazione Automatica (INT S - 17.1) **AIS** ai segnalamenti luminosi circa in:

- a) 43°49.0'N - 007°49.9'E;
- b) 43°52.5'N - 008°01.7'E;
- c) 43°57.3'N - 008°10.4'E;
- d) 44°24.2'N - 008°54.3'E;
- e) 44°23.5'N - 008°57.2'E;
- f) 44°17.9'N - 009°13.1'E.

Carta 434 INT305

Inserire un Sistema d'Identificazione Automatica (INT S - 17.1) **AIS** ai segnalamenti luminosi circa in:

- a) 43°52.6'N - 008°01.7'E;
- b) 43°57.4'N - 008°10.4'E;
- c) 44°24.3'N - 008°54.3'E;
- d) 44°23.6'N - 008°57.2'E;
- e) 44°18.0'N - 009°13.1'E.

Carta 340 INT301

Inserire un Sistema d'Identificazione Automatica (INT S - 17.1) **AIS** ai segnalamenti luminosi circa in:

- a) 43°49.1'N - 007°48.0'E;
- b) 43°57.4'N - 008°10.4'E;
- c) 44°24.3'N - 008°54.3'E;
- d) 44°18.0'N - 009°13.2'E.

Carta 360 INT300

Inserire un Sistema d'Identificazione Automatica (INT S - 17.1) **AIS** ai segnalamenti luminosi circa in:

- a) 43°57.4'N - 008°10.4'E;
- b) 44°24.3'N - 008°54.3'E.

Carte 1 (2013-101) - 2 (86) - 3 (35) - 52 (2013-1) - 55 INT3362 (44) - 58 (14) - 101 (19) - 106 INT3360 (38) - 107 (13) - 340 INT301 (62) - 360 INT300 (2013-55) - 434 INT305 (177) - 909 INT3300 (138) - 7001 (2) - 7002 (7) - 7004 (8) - 7005 (12) - 7301 (13) - 7306 (3) - 7308 (8)

(Scheda 248/2013)

MAR LIGURE - ITALIA



8.5 - 17-IV-2013

Capo Mele - Miraglio

Carte 1 - 2

Cancellare il miraglio all'ondametro circa in 43°55.26'N - 008°10.86'E.

Carta 7002

Cancellare il miraglio all'ondametro circa in 43°55.30'N - 008°10.83'E.

Carta 908 INT3118

Cancellare il miraglio all'ondametro circa in 43°55.3'N - 008°10.8'E.

Carta 909 INT3300

Cancellare il miraglio all'ondametro circa in 43°55.3'N - 008°10.9'E.

Carte 1 (102) - 2 (87) - 908 INT3118 (25) - 909 INT3300 (139) - 7002 (8)

(Scheda 887/2013)

SEZIONE B

MAR LIGURE - ITALIA



8.6 - 17-IV-2013

Genova - Faro

Carta 2

Inserire le caratteristiche luminose **FI.R.4s18m15M** al faro centrato in 44°23.28'N - 008°56.31'E.

Carta 7005

Inserire le caratteristiche luminose **FI.R.4s18m15M** al faro centrato in 44°23.32'N - 008°56.29'E.

Carta 909 INT3300

- 1) Inserire un faro (INT P - 1) **FI.R.4s18m15M** in 44°23.3'N - 008°56.3'E.
- 2) Inserire un Sistema d'Identificazione Automatica (INT S - 17.1) **AIS** al faro in 1).

Carte 2 (88) - 909 INT3300 (140) - 7005 (13)

(Scheda 248/2013)

MAR LIGURE - ITALIA



8.7 - 17-IV-2013

La Spezia - Sistema d'Identificazione Automatica

Carta 59

Inserire un Sistema d'Identificazione Automatica (INT S - 17.1) **AIS** al segnalamento luminoso in 44°06.130'N - 009°48.329'E.

Carta 60 INT3365

Inserire un Sistema d'Identificazione Automatica (INT S - 17.1) **AIS** ai segnalamenti luminosi in:

- a) 44°03.158'N - 009°51.570'E;
- b) 44°04.075'N - 009°51.130'E;
- c) 44°04.845'N - 009°52.792'E;
- d) 44°04.918'N - 009°52.928'E;
- e) 44°04.191'N - 009°51.416'E;
- f) 44°01.650'N - 009°51.038'E.
- g) 44°06.229'N - 009°48.365'E

Carte 3 - 115 INT3364 - 7007 - 7311

Inserire un Sistema d'Identificazione Automatica (INT S - 17.1) **AIS** ai segnalamenti luminosi circa in:

- a) 44°03.10'N - 009°51.51'E;
- b) 44°04.02'N - 009°51.07'E;
- c) 44°04.79'N - 009°52.73'E;
- d) 44°04.86'N - 009°52.87'E;
- e) 44°04.13'N - 009°51.36'E;
- f) 44°01.59'N - 009°50.98'E.

Carta 909 INT3300

Inserire un Sistema d'Identificazione Automatica (INT S - 17.1) **AIS** ai segnalamenti luminosi circa in:

- a) 44°03.1'N - 009°51.5'E;
- b) 44°01.5'N - 009°51.0'E.

Carte 340 INT301 - 360 INT300 - 434 INT305

Inserire un Sistema d'Identificazione Automatica (INT S - 17.1) **AIS** al segnalamento luminoso circa in 44°01.6'N - 009°51.0'E.

Carte 3 (36) - 59 (37) - 60 INT3365 (65) - 115 INT3364 (5) - 340 INT301 (63) - 360 INT300 (56) - 434 INT305 (178) - 909 INT3300 (141) - 7007 (2013-14) - 7311 (2013-1)

(Scheda 248/2013)

SEZIONE B

MAR LIGURE - ITALIA



8.8 - 17-IV-2013
La Spezia - Meda

Carta 59

Inserire una meda laterale sinistra di colorazione diurna **R** (INT Q - 130.1) **FI(2)R.6s** munita di miraglio in 44°06.059'N - 009°50.137'E.

Carta 60 INT3365

Inserire una meda laterale sinistra di colorazione diurna **R** (INT Q - 130.1) **FI(2)R.6s** munita di miraglio in 44°06.156'N - 009°50.178'E.

Carte 59 (38) - 60 INT3365 (66)

(Scheda 781/2013)

MAR TIRRENO - ITALIA



8.9 - 17-IV-2013
Civitavecchia - Avvertenze

1) Modificare in **v. Avv. 2 - see Cautions 2** la legenda "v. Avv. 4 - see Cautions 4" all'interno delle zone di lavori in corso centrate in:

- 42°06.410'N - 011°46.150'E;
- 42°06.700'N - 011°45.840'E;
- 42°06.320'N - 011°45.920'E;
- 42°06.440'N - 011°45.620'E.

2) Modificare l'AVVERTENZA-CAUTIONS relativa all'Ampliamento dell'area portuale-Port developments in:

2 Ampliamento dell'Area Portuale - Il Porto di Civitavecchia sta subendo importanti sviluppi. Ciò include modifiche alla linea di costa, lavori in mare, attività di dragaggio e riempimento; gli ausili alla navigazione vengono spostati di conseguenza. Per ulteriori dettagli relativamente allo stato dei luoghi e dei fondali contattare l'Autorità Marittima.

2 Port developments - The Port of Civitavecchia is undergoing major developments. This includes changes to the coastline, works at sea, dredging and reclamation activities; aids to navigation are moved accordingly. For developments detail regarding actual situation and depths contact Maritime Authority.

sotto il titolo della carta.

3) Cancellare l'AVVERTENZA-CAUTION n. 4 relativa ai Lavori in corso-Works in progress.

Carta 76 INT3370 (2013-10)

(Scheda 2890/2012)

MEDITERRANEO OCCIDENTALE - ITALIA (SARDEGNA)



8.10 - 17-IV-2013
Isola Asinara - Zona regolamentata - Avvertenza

Carta 7376

1) Inserire un limite di zona regolamentata (INT N - 2.1) (bordato in tinta per evidenziare) equidistante **2 M** dal limite più esterno dell'Area marina protetta "Isola dell'Asinara" delimitato dai punti:

- 41°01.95'N - 008°23.63'E, limite E carta;
- 41°00.00'N - 008°21.41'E, limite S carta.

2) Inserire la legenda **v. Avv.** centrata in:

- 41°05.00'N - 008°23.00'E;
- 41°01.20'N - 008°22.30'E.

3) Inserire nelle "AVVERTENZE":

Limitazioni alle navi mercantili - Con decreto 02/03/2012 è stato vietato il transito alle navi mercantili adibite al trasporto merci e passeggeri superiori alle 500 t di stazza lorda nella fascia di mare esterna ai parchi ed alle aree protette nazionali. Per i dettagli consultare il Portolano.

segue

SEZIONE B

Carta 7377

1) Inserire un limite di zona regolamentata (INT N - 2.1) (bordato in tinta per evidenziare) equidistante **2 M** dal limite più esterno dell'Area marina protetta "Isola dell'Asinara" delimitato dai punti:

- a) 41°05.00'N - 008°11.10'E, limite W carta;
- b) 41°05.90'N - 008°11.90'E, limite cartiglio, ed i punti;
- c) 41°06.65'N - 008°12.55'E, limite cartiglio;
- d) 41°07.57'N - 008°13.38'E, limite N carta.

2) Inserire la legenda **v. Avv.** centrata in:

- a) 41°03.00'N - 008°11.50'E;
- b) 41°06.50'N - 008°13.00'E.

3) Inserire nelle "AVVERTENZE":

Limitazioni alle navi mercantili - Con decreto 02/03/2012 è stato vietato il transito alle navi mercantili adibite al trasporto merci e passeggeri superiori alle 500 t di stazza lorda nella fascia di mare esterna ai parchi ed alle aree protette nazionali. Per i dettagli consultare il Portolano.

Carta 7378

1) Inserire un limite di zona regolamentata (INT N - 2.1) (bordato in tinta per evidenziare) equidistante **2 M** dal limite più esterno dell'Area marina protetta "Isola dell'Asinara" delimitato dai punti:

- a) 40°57.13'N - 008°11.20'E, costa;
- b) 40°57.83'N - 008°09.98'E, limite W carta, ed i punti;
- c) 40°56.28'N - 008°16.55'E, limite E carta;
- d) 40°56.65'N - 008°14.08'E, costa.

2) Inserire la legenda **v. Avv.** centrata in:

- a) 40°57.00'N - 008°16.00'E;
- b) 40°59.50'N - 008°10.50'E.

3) Inserire nelle "AVVERTENZE":

Limitazioni alle navi mercantili - Con decreto 02/03/2012 è stato vietato il transito alle navi mercantili adibite al trasporto merci e passeggeri superiori alle 500 t di stazza lorda nella fascia di mare esterna ai parchi ed alle aree protette nazionali. Per i dettagli consultare il Portolano.

Carta 289

1) Inserire un limite di zona regolamentata (INT N - 2.1) (bordato in tinta per evidenziare) equidistante **2 M** dal limite più esterno dell'Area marina protetta "Isola dell'Asinara" delimitato a N e ad W dal limite della carta ed in costa dai punti:

- a) 40°57.10'N - 008°11.19'E, costa;
- b) 40°56.65'N - 008°14.08'E, costa.

2) Inserire la legenda **v. Avv.** centrata in:

- a) 41°05.00'N - 008°24.00'E;
- b) 40°56.70'N - 008°16.30'E;
- c) 41°05.00'N - 008°12.00'E.

3) Inserire nelle "AVVERTENZE":

Limitazioni alle navi mercantili - Con decreto 02/03/2012 è stato vietato il transito alle navi mercantili adibite al trasporto merci e passeggeri superiori alle 500 t di stazza lorda nella fascia di mare esterna ai parchi ed alle aree protette nazionali. Per i dettagli consultare il Portolano.

Carta 49

1) Inserire un limite di zona regolamentata (INT N - 2.1) (bordato in tinta per evidenziare) equidistante **2 M** dal limite più esterno dell'Area marina protetta "Isola dell'Asinara" e delimitato in costa dai punti:

- a) 40°57.10'N - 008°11.19'E, costa;
- b) 40°56.65'N - 008°14.08'E, costa.

2) Cancellare le "AVVERTENZE" relative a:

- a) Parco Nazionale dell'Asinara;
- b) Area marina protetta Capo Caccia - Isola Piana.

segue

SEZIONE B

3) Inserire la legenda **v. Avv.** centrata in:

- a) 41°10.00'N - 008°20.00'E;
- b) 40°59.50'N - 008°20.00'E;
- c) 41°06.00'N - 008°13.00'E.

4) Inserire nelle "AVVERTENZE":

- a) **Aree marine Protette - Per le normative consultare il Portolano.**
- b) **Limitazioni alle navi mercantili - Con decreto 02/03/2012 è stato vietato il transito alle navi mercantili adibite al trasporto merci e passeggeri superiori alle 500 t di stazza lorda nella fascia di mare esterna ai parchi ed alle aree protette nazionali. Per i dettagli consultare il Portolano.**

Carta 7131

1) Inserire un limite di zona regolamentata (INT N - 2.1) (bordato in tinta per evidenziare) equidistante **2 M** dal limite più esterno dell'Area marina protetta "Isola dell'Asinara" delimitato in costa dai punti:

- a) 40°57.13'N - 008°11.20'E, costa;
- b) 40°56.69'N - 008°14.06'E, costa.

2) Inserire la legenda **v. Avv.** centrata in:

- a) 41°10.00'N - 008°20.00'E;
- b) 40°59.50'N - 008°20.00'E;
- c) 41°06.00'N - 008°13.00'E.

3) Inserire nelle "AVVERTENZE":

Limitazioni alle navi mercantili - Con decreto 02/03/2012 è stato vietato il transito alle navi mercantili adibite al trasporto merci e passeggeri superiori alle 500 t di stazza lorda nella fascia di mare esterna ai parchi ed alle aree protette nazionali. Per i dettagli consultare il Portolano.

Carte 49 (71) - 289 (54) - 7131 (4) - 7376 (4) - 7377 (4) - 7378 (2013-4)

(Scheda 871/2013)

MAR TIRRENO - ITALIA (SARDEGNA)



8.11 - 17-IV-2013

Golfo di Teulada - Golfo di Palmas - Zona di esercitazione di tiro - Avvertenze

Carta 7357

1) Inserire un limite NE di zona di esercitazione di tiro (INT N - 30) **E 311** congiungente i punti:

- a) 38°55.17'N - 008°42.50'E, costa;
 - b) 38°54.82'N - 008°42.87'E, costa,
- ed i punti:
- c) 38°54.73'N - 008°42.96'E, costa;
 - d) 38°51.92'N - 008°45.96'E, limite S carta.

2) Inserire la legenda **v. Avv.** centrata in 38°53.00'N - 008°44.50'E.

3) Inserire nelle "AVVERTENZE":

Capo Teulada - La zona è pericolosa per esercitazioni di tiro. Consultare la Premessa agli Avvisi ai Naviganti.

4) Inserire un limite NE di zona di esercitazione di tiro (INT N - 30) **T 811** congiungente i punti:

- a) punti in 1)a);
 - b) 38°54.90'N - 008°42.90'E, costa,
- ed i punti:
- c) 38°54.80'N - 008°43.03'E, costa;
 - d) 38°51.92'N - 008°47.22'E, limite S carta.

5) Inserire la legenda **v. Avv.** centrata in 38°53.00'N - 008°45.30'E.

Carta 7358

1) Inserire un limite N di zona di esercitazione di tiro (INT N - 30) **E 311** congiungente i punti:

- a) 38°56.91'N - 008°35.65'E, limite W carta;
- b) 38°57.00'N - 008°37.08'E, costa.

segue

SEZIONE B

2) Inserire la legenda **v.Avv.** centrata in 38°56.90'N - 008°36.10'E.

3) Inserire nelle "AVVERTENZE":

Capo Teulada - La zona è pericolosa per esercitazioni di tiro. Consultare la Premessa agli Avvisi ai Naviganti.

Carta 7359

1) Inserire un N limite di zona di esercitazione di tiro (INT N - 30) **E 311** congiungente i punti:

- a) 38°56.64'N - 008°31.17'E, limite W carta;
- b) 38°57.00'N - 008°37.08'E, costa.

2) Inserire la legenda **v.Avv.** centrata in 38°56.50'N - 008°31.50'E.

3) Inserire nelle "AVVERTENZE":

Capo Teulada - La zona è pericolosa per esercitazioni di tiro. Consultare la Premessa agli Avvisi ai Naviganti.

4) Inserire un limite NE di zona di esercitazione di tiro (INT N - 30) **T 811** congiungente i punti:

- a) 39°00.00'N - 008°31.17'E, limite W carta;
- b) 39°00.00'N - 008°32.00'E;
- c) 38°57.57'N - 008°35.07'E, costa.

5) Inserire la legenda **v.Avv.** centrata in 38°59.80'N - 008°31.90'E.

Carta 7360

1) Inserire un limite N di zona di esercitazione di tiro (INT N - 30) **T 811** congiungente i punti:

- a) 38°59.03'N - 008°28.46'E, limite S carta;
- b) 39°00.00'N - 008°29.00'E;
- c) 39°00.00'N - 008°32.00'E;
- d) 38°59.03'N - 008°33.22'E, limite S carta.

2) Inserire la legenda **v.Avv.** centrata in 38°59.85'N - 008°30.50'E.

3) Inserire nelle "AVVERTENZE":

Capo Teulada - La zona è pericolosa per esercitazioni di tiro. Consultare la Premessa agli Avvisi ai Naviganti.

Carta 7361

1) Inserire un limite NW di zona di esercitazione di tiro (INT N - 30) **E 311** congiungente i punti:

- a) 38°54.35'N - 008°26.66'E, limite S carta;
 - b) 38°56.15'N - 008°26.87'E, costa,
- ed i punti:
- c) 38°56.35'N - 008°26.99'E, costa;
 - d) 38°56.64'N - 008°31.17'E, limite E carta.

2) Inserire la legenda **v.Avv.** centrata in 38°56.30'N - 008°28.50'E;

3) Inserire nelle "AVVERTENZE":

Capo Teulada - La zona è pericolosa per esercitazioni di tiro. Consultare la Premessa agli Avvisi ai Naviganti.

4) Inserire un limite W di zona di esercitazione di tiro (INT N - 30) **T 811** congiungente i punti:

- a) 38°54.35'N - 008°25.89'E, limite S carta;
 - b) punto in 1)b),
- ed i punti:
- c) punto in 1)c);
 - d) 38°59.25'N - 008°28.58'E, limite N carta.

5) Inserire la legenda **v.Avv.** centrata in:

- a) 38°55.60'N - 008°26.70'E;
- b) 38°58.00'N - 008°28.00'E.

Carta 7362

1) Inserire un limite W di zona di esercitazione di tiro (INT N - 30) **T 811** congiungente i punti:

- a) 38°49.73'N - 008°24.49'E, limite S carta;
- b) 38°51.55'N - 008°24.49'E, costa,

segue

SEZIONE B

ed i punti:

- c) 38°51.78'N - 008°24.53'E, costa;
- d) 38°54.64'N - 008°26.04'E, limite N carta.

2) Inserire la legenda **v.Avv.** centrata in:

- a) 38°50.00'N - 008°24.55'E;
- b) 38°54.00'N - 008°25.80'E.

3) Inserire un limite W di zona di esercitazione di tiro (INT N - 30) **E 311** congiungente i punti:

- a) 38°49.73'N - 008°26.09'E, limite S carta;
- b) 38°54.64'N - 008°26.68'E, limite N carta.

4) Inserire la legenda **v.Avv.** centrata in 38°52.10'N - 008°26.60'E.

5) Inserire nelle "AVVERTENZE":

Capo Teulada - La zona è pericolosa per esercitazioni di tiro. Consultare la Premessa agli Avvisi ai Naviganti.

Carta 298

1) Inserire un limite di zona di esercitazione di tiro (INT N - 30) **E 311** congiungente i punti:

- a) 38°55.13'N - 008°42.52'E, costa;
- b) 38°54.78'N - 008°42.89'E, costa,

ed i punti:

- c) 38°54.69'N - 008°42.98'E, costa;
- d) 38°49.96'N - 008°48.02'E;
- e) 38°47.50'N - 008°48.02'E, limite S carta,

ed i punti:

- f) 38°47.50'N - 008°30.15'E, limite S carta;
- g) 38°48.96'N - 008°26.02'E;
- h) 38°56.11'N - 008°26.89'E, costa,

ed i punti:

- i) 38°56.31'N - 008°27.01'E, costa;
- j) 38°56.96'N - 008°37.12'E, costa.

2) Inserire la legenda **v.Avv.** centrata in:

- a) 38°49.00'N - 008°46.50'E;
- b) 38°56.00'N - 008°29.00'E.

3) Inserire nelle "AVVERTENZE":

Capo Teulada - La zona è pericolosa per esercitazioni di tiro. Consultare la Premessa agli Avvisi ai Naviganti.

4) Inserire un limite di zona di esercitazione di tiro (INT N - 30) **T 811** congiungente i punti:

- a) punto in 1)a);
- b) 38°54.85'N - 008°42.92'E, costa,

ed i punti:

- c) 38°54.76'N - 008°43.06'E, costa;
- d) 38°49.96'N - 008°50.02'E;
- e) 38°47.50'N - 008°50.02'E, limite S carta,

ed i punti:

- f) 38°47.50'N - 008°24.51'E, limite S carta;
- g) 38°51.51'N - 008°24.51'E, costa,

ed i punti:

- h) 38°51.75'N - 008°24.56'E, costa;
- i) punto in 1)h)

ed i punti:

- j) punto in 1)i);
- k) 38°59.96'N - 008°29.02'E;
- l) 38°59.96'N - 008°32.02'E;
- m) 38°57.52'N - 008°35.10'E, costa.

5) Inserire la legenda **v.Avv.** centrata in:

- a) 38°48.00'N - 008°49.00'E;
- b) 38°59.70'N - 008°30.70'E;
- c) 38°48.00'N - 008°25.00'E.

segue

SEZIONE B

Carta 45

1) Inserire un limite di zona di esercitazione di tiro (INT N - 30) **E 311** congiungente i punti:

- a) 38°50.94'N - 008°47.00'E, limite W carta;
- b) 38°49.96'N - 008°48.02'E;
- c) 38°46.21'N - 008°48.02'E;
- d) 38°45.84'N - 008°47.00'E, limite W carta.

2) Inserire la legenda **v.Avv.** centrata in 38°48.00'N - 008°47.70'E.

3) Inserire nelle "AVVERTENZE":

Capo Teulada - La zona è pericolosa per esercitazioni di tiro. Consultare la Premessa agli Avvisi ai Naviganti.

4) Modificare l'Avvertenza relativa all'Area naturale marina protetta in:

Area marina protetta Capo Carbonara - Per le normative che regolamentano le zone A, B e C dell'area marina protetta consultare il Portolano.

5) Inserire un limite di zona di esercitazione di tiro (INT N - 30) **T 811** congiungente i punti:

- a) 38°52.03'N - 008°47.00'E, limite W carta;
- b) 38°49.96'N - 008°50.02'E;
- c) 38°42.30'N - 008°50.02'E, limite S carta.

6) Inserire la legenda **v.Avv.** centrata in 38°47.00'N - 008°49.60'E.

Carta 911 INT3304

1) Inserire un limite di zona di esercitazione di tiro (INT N - 30) **E 311** congiungente i punti:

- a) 38°55.3'N - 008°42.6'E, costa;
 - b) 38°54.9'N - 008°42.9'E, costa,
- ed i punti:
- c) 38°54.8'N - 008°43.0'E, costa;
 - d) 38°50.1'N - 008°48.1'E;
 - e) 38°46.3'N - 008°48.1'E;
 - f) 38°43.6'N - 008°41.3'E;
 - g) 38°49.1'N - 008°26.1'E;
 - h) 38°56.2'N - 008°26.9'E, costa,
- ed i punti:
- i) 38°56.5'N - 008°27.0'E, costa;
 - j) 38°57.1'N - 008°37.1'E, costa.

2) Inserire la legenda **v.Avv.** centrata in 38°50.0'N - 008°35.0'E.

3) Modificare in **AVVERTENZE/NOTE - CAUTIONS/NOTES** la legenda "AVVERTENZE - CAUTIONARY NOTES" sotto il titolo della carta.

4) Inserire nelle "AVVERTENZE/NOTE - CAUTIONS/NOTES":

Zone di esercitazione di tiro - Le zone di Capo Frasca e Capo Teulada sono pericolose per esercitazioni di tiro. Consultare la Premessa agli Avvisi ai Naviganti.

Firing practice areas - Capo Frasca and Capo Teulada areas are dangerous because they are used for firing practice. See Italian Annual Summary.

5) Inserire un limite di zona di esercitazione di tiro (INT N - 30) **T 811** congiungente i punti:

- a) punto in 1)a);
 - b) 38°55.0'N - 008°42.9'E, costa,
- ed i punti:
- c) 38°54.9'N - 008°43.1'E, costa;
 - d) 38°50.1'N - 008°50.1'E;
 - e) 38°40.1'N - 008°50.1'E;
 - f) 38°40.1'N - 008°24.6'E;
 - g) 38°51.6'N - 008°24.6'E, costa,
- ed i punti:
- h) 38°51.9'N - 008°24.6'E, costa;
 - i) punto in 1)h),
- ed i punti:
- j) punto in 1)i);
 - k) 39°00.1'N - 008°29.1'E;
 - l) 39°00.1'N - 008°32.1'E;
 - m) 38°57.7'N - 008°35.2'E, costa.

segue

SEZIONE B

6) Inserire la legenda **v.Avv.** centrata in:

- a) 38°43.0'N - 008°35.0'E;
- b) 38°58.5'N - 008°31.0'E.

Carte 45 (2013-38) - 298 (2013-21) - 911 INT3304 (2013-32) - 7357 (2013-4) - 7358 (2013-6) - 7359 (2013-4) - 7360 (2013-3) - 7361 (2013-4) - 7362 (2013-5)

(Scheda 294/2013)

MAR TIRRENO - ITALIA (SARDEGNA)



8.12 - 17-IV-2013

Capo Frasca - Zona di esercitazione di tiro - Avvertenza

1) Inserire un limite di zona di esercitazione di tiro (INT N - 30) **T 812** congiungente i punti:

- a) 39°42.9'N - 008°26.9'E, costa;
- b) 39°42.9'N - 008°23.3'E;
- c) 39°44.4'N - 008°22.6'E;
- d) 39°46.1'N - 008°22.8'E;
- e) 39°47.6'N - 008°23.9'E;
- f) 39°48.6'N - 008°25.3'E;
- g) 39°49.1'N - 008°28.1'E;
- h) 39°48.2'N - 008°30.1'E;
- i) 39°44.3'N - 008°29.0'E, costa,

ed i punti:

- j) punto in h);
- k) 39°47.4'N - 008°31.6'E;
- l) 39°46.6'N - 008°31.5'E;
- m) punto in i).

2) Inserire la legenda **v.Avv.** centrata in 39°47.0'N - 008°26.0'E.

Carta 911 INT3304 (33)

(Scheda 294/2013)

STRETTO DI SICILIA - ITALIA

8.13 - 17-IV-2013

Banco Terribile - Fondale - Linea di pericolo

Carta 18

Cancellare il fondale "16₅", l'annessa legenda "ED" e la relativa linea di pericolo associata circa in 37°15.45'N - 012°56.55'E.

Carta 917

Cancellare il fondale "16₅", l'annessa legenda "(PA) ED" e la relativa linea di pericolo associata circa in 37°15.4'N - 012°56.5'E.

Carta 434 INT305

Cancellare il fondale "16₅", l'annessa legenda "PA ED" e la relativa linea di pericolo associata circa in 37°15.7'N - 012°57.5'E.

Carte 340 INT301 - 350 INT302

Cancellare il fondale "16₅" e la relativa linea di pericolo associata circa in 37°13.0'N - 012°58.0'E.

(Brest Avv. n° 13.06.96)

Carte 18 (68) - 340 INT301 (64) - 350 INT302 (52) - 434 INT305 (179) - 917 (2013-68)

(Scheda 817/2013)

SEZIONE B

MARE IONIO - ITALIA (SICILIA)



8.14 - 17-IV-2013

Siracusa - Ostacolo

Carta 269

1) Cancellare il pontile compreso tra i punti:

- a) 37°04.324'N - 015°17.665'E, costa;
- b) 37°04.272'N - 015°17.799'E.

2) Inserire una zona di ostacoli (INT K - 40) **Obstn** larga **20 m** congiungente i punti:

- a) punto in 1)a);
- b) punto in 1)b).

Carte 21 - 270 INT3394

1) Cancellare il pontile centrato circa in 37°04.30'N - 015°17.75'E.

2) Inserire un simbolo di ostacolo (INT K - 40) **Obstn** centrato nel punto in 1).

Carte 7063 - 7461

1) Cancellare il pontile centrato circa in 37°04.23'N - 015°17.71'E.

2) Inserire un simbolo di ostacolo (INT K - 40) **Obstn** centrato nel punto in 1).

Carte 21 (2013-30) - 269 (2013-12) - 270 INT3394 (2013-26) - 7063 (2013-5) - 7461 (2013-3)

(Scheda 869/2013)

MARE IONIO - ITALIA (SICILIA)



8.15 - 17-IV-2013

Penisola della Maddalena - Zona regolamentata - Avvertenza

Carta 269

1) Inserire un limite N di zona regolamentata (INT N - 2.1) (bordato in tinta per evidenziare) congiungente i punti:

- a) 37°02.667'N - 015°18.220'E;
- b) 37°02.660'N - 015°19.160'E, limite E carta.

2) Inserire la legenda **v. Avv. - see Cautions** centrata in 37°02.600'N - 015°18.750'E.

3) Inserire nelle "AVVERTENZE - CAUTIONS:

Limitazioni alle navi mercantili – Con decreto 02/03/2012 è stato vietato il transito alle navi mercantili adibite al trasporto merci e passeggeri superiori alle 500 t di stazza lorda nella fascia di mare esterna ai parchi ed alle aree protette nazionali. Per i dettagli consultare il Portolano.

sotto il titolo della carta.

Limitations to merchant vessels – According to decree 02/03/2012 transit to cargo or passenger vessels over 500 gross tons is forbidden in areas outside national parks and national protected areas. For more details see Sailing Directions.

Carta 270 INT3394

1) Inserire un limite NE di zona regolamentata (INT N - 2.1) (bordato in tinta per evidenziare) congiungente i punti:

- a) 37°02.67'N - 015°18.22'E;
- b) 37°02.66'N - 015°19.59'E;
- c) 37°01.19'N - 015°23.84'E;
- d) 36°58.20'N - 015°23.84'E, limite S carta,
- e) ed i punti:
- f) 36°58.20'N - 015°15.10'E, limite S carta;
- g) 36°58.42'N - 015°14.89'E.

2) Inserire la legenda **v. Avv.** centrata in:

- a) 37°01.40'N - 015°22.10'E;
- b) 36°58.40'N - 015°16.50'E.

segue

SEZIONE B

3) Inserire nelle "AVVERTENZE":

Limitazioni alle navi mercantili – Con decreto 02/03/2012 è stato vietato il transito alle navi mercantili adibite al trasporto merci e passeggeri superiori alle 500 t di stazza lorda nella fascia di mare esterna ai parchi ed alle aree protette nazionali. Per i dettagli consultare il Portolano.

sotto il titolo della carta.

Carta 7460

1) Inserire un limite di zona regolamentata (INT N - 2.1) (bordato in tinta per evidenziare) congiungente i punti:

- a) 37°02.60'N - 015°18.18'E;
 - b) 37°02.59'N - 015°19.55'E;
 - c) 37°01.39'N - 015°23.03'E, limite E carta,
- ed i punti:
- d) 36°58.13'N - 015°15.06'E, limite S carta;
 - e) 36°58.35'N - 015°14.85'E.

2) Inserire la legenda **v. Avv.** centrata in:

- a) 37°02.00'N - 015°20.50'E;
- b) 36°58.25'N - 015°15.50'E.

3) Inserire nelle "AVVERTENZE":

Limitazioni alle navi mercantili – Con decreto 02/03/2012 è stato vietato il transito alle navi mercantili adibite al trasporto merci e passeggeri superiori alle 500 t di stazza lorda nella fascia di mare esterna ai parchi ed alle aree protette nazionali. Per i dettagli consultare il Portolano.

sotto il titolo della carta.

Carta 7461

1) Inserire un limite di zona regolamentata (INT N - 2.1) (bordato in tinta per evidenziare) congiungente i punti:

- a) 37°02.60'N - 015°18.18'E;
- b) 37°02.59'N - 015°19.55'E;
- c) 37°01.93'N - 015°21.47'E, limite S carta.

2) Inserire la legenda **v. Avv.** centrata in 37°02.20'N - 015°20.50'E.

3) Inserire nelle "AVVERTENZE":

Limitazioni alle navi mercantili – Con decreto 02/03/2012 è stato vietato il transito alle navi mercantili adibite al trasporto merci e passeggeri superiori alle 500 t di stazza lorda nella fascia di mare esterna ai parchi ed alle aree protette nazionali. Per i dettagli consultare il Portolano.

sotto il titolo della carta.

Carta 21

1) Inserire un limite di zona regolamentata (INT N - 2.1) (bordato in tinta per evidenziare) congiungente i punti:

- a) 37°02.67'N - 015°18.22'E;
- b) 37°02.66'N - 015°19.59'E;
- c) 37°01.19'N - 015°23.84'E;
- d) 36°57.51'N - 015°23.84'E;
- e) 36°57.51'N - 015°15.75'E;
- f) 36°58.42'N - 015°14.89'E.

2) Inserire la legenda **v. Avv. - see Cautions** centrata in 37°00.20'N - 015°22.40'E.

3) Inserire nelle "AVVERTENZE - CAUTIONS:

Limitazioni alle navi mercantili – Con decreto 02/03/2012 è stato vietato il transito alle navi mercantili adibite al trasporto merci e passeggeri superiori alle 500 t di stazza lorda nella fascia di mare esterna ai parchi ed alle aree protette nazionali. Per i dettagli consultare il Portolano.

sotto il titolo della carta.

Limitations to merchant vessels – According to decree 02/03/2012 transit to cargo or passenger vessels over 500 gross tons is forbidden in areas outside national parks and national protected areas. For more details see Sailing Directions.

Carta 7063

1) Inserire un limite di zona regolamentata (INT N - 2.1) (bordato in tinta per evidenziare) congiungente i punti:

- a) 37°02.60'N - 015°18.18'E;
- b) 37°02.59'N - 015°19.55'E;
- c) 37°01.12'N - 015°23.80'E;
- d) 36°57.44'N - 015°23.80'E;
- e) 36°57.44'N - 015°15.71'E;
- f) 36°58.35'N - 015°14.85'E.

segue

SEZIONE B

2) Inserire la legenda v. **Avv.** centrata in 36°59.80'N - 015°22.40'E.

3) Inserire nelle "AVVERTENZE":

Limitazioni alle navi mercantili – Con decreto 02/03/2012 è stato vietato il transito alle navi mercantili adibite al trasporto merci e passeggeri superiori alle 500 t di stazza lorda nella fascia di mare esterna ai parchi ed alle aree protette nazionali. Per i dettagli consultare il Portolano.

Carte 21 (31) - 269 (13) - 270 INT3394 (27) - 7063 (6) - 7460 (2013-3) - 7461 (4)

(Scheda 857/2013)

MARE ADRIATICO - ITALIA



8.16 - 17-IV-2013

Trieste - Fanale - Allineamento

1) Cancellare il fanale e le relative caratteristiche in 45°36.836'N - 013°48.866'E.

2) Cancellare la relativa linea indicante la luce di guida fra due oggetti in allineamento "063°47'" compresa tra i punti:

a) punto in 1);

b) 45°36.468'N - 013°47.793'E.

Carta 237 (7)

(Scheda 805/2013)

MARE ADRIATICO - ITALIA



8.17 - 17-IV-2013

Trieste - Talloncino

Inserire il talloncino allegato centrato in 45°38.966'N - 013°45.661'E.

Avvertenze: le rappresentazioni grafiche ottenute da stampanti non professionali possono facilmente risultare distorte o deformate rispetto alle dimensioni originali; si raccomanda di verificare le quote confrontandole con quelle indicate ai margini.

Carta 237 (8)

(Scheda 22/2013)

STRETTO DI SICILIA - MALTA

8.18 - 17-IV-2013

La Valletta - Ostacolo

1) Modificare in un ostacolo (INT K - 41) **74 Obstn** il fondo sporco centrato circa in 35°55.0'N - 014°34.0'E.

2) Cancellare la legenda "Fondo sporco" nelle immediate vicinanze del punto in 1).

(Taunton Avv. n° 1464/13)

Carta 917 (69)

(Scheda 803/2013)

SEZIONE B

MARE DI ROSS - ANTARTIDE



8.19 - 17-IV-2013

Northern Foothills - Fondale - Linea di pericolo

Carta 881 INT9005

Inserire un fondale (INT I - 10) **6g** in 74°42'.84S - 164°07'.66E.

Carta 884 INT9004

1) Inserire un fondale (INT I - 10) **6g** in 74°42'.8S - 164°07'.7E.

2) Inserire una linea di pericolo (INT K - 1) a circoscrivere il fondale in 1).

Carte 881 INT9005 (2013-1) - 884 INT9004 (2013-1)

(Scheda 906/2013)

SEZIONE B

B2 - AVVISI PER I PORTOLANI

MAR LIGURE - ITALIA

● (T)

8.20 - 17-IV-2013

Livorno - Strutture galleggianti

Nei pressi della località **Romito**, lungo il tratto di costa compreso tra 0,5 ÷ 1,5 M a NW di **Quercianella**, sono stati posizionati 14 atolli di salvataggio galleggianti nei seguenti punti:

- 1) 43°28.461'N - 010°19.745'E;
- 2) 43°28.356'N - 010°19.805'E
- 3) 43°28.376'N - 010°19.795'E
- 4) 43°28.295'N - 010°19.869'E
- 5) 43°28.267'N - 010°19.903'E
- 6) 43°28.196'N - 010°20.048'E
- 7) 43°28.102'N - 010°20.099'E
- 8) 43°27.883'N - 010°20.334'E
- 9) 43°27.760'N - 010°21.054'E
- 10) 43°27.791'N - 010°20.729'E
- 11) 43°27.791'N - 010°20.583'E
- 12) 43°27.835'N - 010°20.497'E
- 13) 43°28.043'N - 010°20.183'E
- 14) 43°28.543'N - 010°19.723'E

Portolano P2, ed. 2006, pag. 54

(Scheda 794/2013)

(Sostituisce l'A.N. 6.42/2007).

MARE IONIO - ITALIA (SICILIA)

●

8.21 - 17-IV-2013

Siracusa - Condotta sottomarina

Sostituire righe 45 ÷ 47 con:

«pressi della Riviera di Dioniso, a N dell'Isola Ortigia.».

Portolano P5, ed. 2007, pag. 133

(Scheda 869/2013)

MAR TIRRENO - ITALIA (SICILIA)

●

8.22 - 17-IV-2013

Castel di Tusa - Conduttura sottomarina

Inserire dopo la riga 46:

«**Condotta sottomarina** - Nel tratto di mare prospiciente la località **Contrada Piana** del **Comune di Tusa**, si protende in mare una condotta lunga circa 510 m; ha origine dalla costa nel punto 38°00.75'N - 014°16.18'E e termina in 38°01.03'N - 014°16.15'E (WGS 84). All'interno dello specchio acqueo ricadente ad una distanza inferiore a 100 m da ogni punto della conduttura, sono interdetti:

- l'ancoraggio;
- la pesca (se esercitata con attrezzi che possano avere contatto con il fondo marino).».

Portolano P6, ed. 2007, pag. 167

(Scheda 771/2013)

SEZIONE B

MAR TIRRENO - ITALIA (SICILIA)



8.23 - 17-IV-2013

Sant'Agata di Militello - Conduiture sottomarine

1) Sostituire le righe 15 ÷ 16 con:

«**Condotte sottomarine** - Due condotte sottomarine si trovano:

1) nei pressi della foce del Torrente Caronia; nella fascia di mare lunga 1.100 m ed ampia 200 m, da ogni punto della condotta, orientata per 340°, sono **vietati** l'ancoraggio e la pesca, se esercitata con attrezzi che possano venire a contatto con il fondo marino;

2) nel tratto di mare prospiciente la località " Piano Turrazza ", con radice nel punto 38°00.89' N – 014°21.45' E e testata in 38°00.97' N – 014°21.51'E (WGS 84), lunga 180 m, nella fascia ampia 100 m da ogni punto della condotta sono **vietati** l'ancoraggio e la pesca, se esercitata con attrezzi che possono avere contatto con il fondo marino.».

2) Sostituire le righe 35 ÷ 36 con:

«1.400, m con radice nel punto 38°04.18'N - 014°36.62'E e testata in 38°04.90'N - 014°36.35'E (WGS 84). All'interno dello specchio acqueo ricadente ad una distanza inferiore a 100 m da ogni punto della condotta, sono vietati:

- l'ancoraggio;
- la pesca, se esercitata con attrezzi che possano avere contatto con il fondo marino.».

Portolano P6, ed. 2007, pag. 168

(Scheda 771/2013)

(Sostituisce l'A.N. 19.27/2012).

MAR TIRRENO - ITALIA (SICILIA)



8.24 - 17-IV-2013

Sant'Agata di Militello - Conduiture sottomarine

Sostituire le righe 39 ÷ 41 con:

«**Condotte sottomarine** - Nel tratto di mare antistante il Comune di Torrenova, si trovano due condotte sottomarine.

La prima, dalla costa con radice nel punto 38°05.95'N - 014°40.67'E e testata in 38°06.23'N - 014°40.29'E (WGS 84) si protende in mare per circa 750 m.

La seconda poco più a N, lunga circa 404 m, con radice nel punto 38°06.88'N - 014°41.69'E (WGS 84) e testata in 38°07.05'N - 014°41.48'E.

Ad una distanza inferiore a 100 m da ogni punto delle condutture, sono interdetti l'ancoraggio e la pesca, se esercitata con attrezzi che possano avere contatto con il fondo marino.

Un'altra condotta, lunga circa 1400 m ed orientata per NW, ha origine presso la foce della Fiumara di Zappulla. Il terminale è segnalato da una **boa luminosa** cilindrica con miraglio ad X.».

Portolano P6, ed. 2007, pag. 169

(Scheda 771/2013)

(Sostituisce l'A.N. 6.37/2013).

SEZIONE B

MAR TIRRENO - ITALIA (SICILIA)



8.25 - 17-IV-2013

Lipari - Divieti

Inserire dopo la riga 49:

«A causa della chiusura delle cave di pomice i pontili di Porticello sono dismessi.

Divieti – Nello specchio acqueo circostante il pontile "Pumex 2", ormai in disuso e in notevole stato di degrado, sono vietati per una distanza di 50 m:

- navigare, ancorare e sostare con qualunque unità sia da diporto che ad uso professionale;
- praticare la balneazione e/o comunque accedervi;
- effettuare attività di immersione con qualunque tecnica;
- svolgere attività di pesca di qualunque natura.

Tutte le unità in navigazione in prossimità dei limiti esterni delle aree interdette, dovranno procedere prestando la massima attenzione, al fine di prevenire il verificarsi di situazioni di pericolo.».

Portolano P6, ed. 2007, pag. 199

(Scheda 801/2013)

(Sostituisce l'A.N. 3.31/2009).

MAR TIRRENO - ITALIA (SICILIA)



8.26 - 17-IV-2013

Lipari - Pianetto

Sostituire il pianetto "Lipari - Acquacalda - Pontili" con quello allegato al presente fascicolo AA.NN..

Portolano P6, ed. 2007, pag. 200

(Scheda 801/2013)

MAR TIRRENO - ITALIA (SICILIA)



8.27 - 17-IV-2013

Lipari - Pianetto

Sostituire il pianetto "Lipari - Porticello - Pontili" con quello allegato al presente fascicolo AA.NN..

Portolano P6, ed. 2007, pag. 201

(Scheda 801/2013)

SEZIONE B

MAR TIRRENO - ITALIA (SICILIA)



8.28 - 17-IV-2013

Lipari - Informazioni portuali

Cancellare le righe 11 ÷ 21.

Portolano P6, ed. 2007, pag. 202

(Scheda 801/2013)

B3 - AVVISI PER I RADIOSERVIZI

Negativo.

B4 - AVVISI DI CARATTERE GENERALE

Negativo.

SEZIONE B

B5 - AVVISI PER I CATALOGHI

8.29 - 17-IV-2013

1. A pagina 17, in corrispondenza della composizione del **Kit P3c** modificare per leggere:

Kit	Quantità Fogli	Carte	Scala 1:	Cat.
P3c	11	7128, 7129, 7130, 7131, 7132.	100.000	1
		7367, 7368, 7369, 7370, 7371.	40.000	
		7374, 7375, 7376, 7377, 7378, 7379, 7380, 7381, 7382, 7383.	30.000	

2. A pagina 53, in corrispondenza della composizione del **Kit P3c** modificare per leggere:

Kit P3C.. 20 carte - Da Punta sa Calada Bianca a Cala Sarraina (Sardegna nord-occidentale);

3. A pagina 64, sostituire l'indice grafico del **Kit P3c** con il nuovo indice allegato al presente Fascicolo **AA.NN.**

Idrogr.	Pagina	Numero	Titolo	Scala 1:	Edizione	Formato
Extra	65-117	7367	Da Porto Palma a Stagno Corru de S'lttiri Nuova Carta. Annulla la carta dello stesso numero.	40.000	Febbraio 2013	CDO
Extra	65-117	7368	Golfo di Oristano Nuova Carta. Annulla la carta dello stesso numero e la carta 7369.	40.000	Febbraio 2013	CDV
Extra	65-117	7369	Da su Siccu a sa Benda Nuova Carta. Annulla la carta dello stesso numero e la carta 7368.	40.000	Febbraio 2013	CDV
Extra	65-117	7370	Da Capo S. Marco a P.ta su Bardoni Nuova Carta. Annulla la carta dello stesso numero e la carta 7371.	40.000	Febbraio 2013	CDO
Extra	65-117	7371	Da P.ta is Arutas a Rocca Tunda Nuova Carta. Annulla le carte 7372 e 7373.	40.000	Febbraio 2013	CDO
CARTE ANNULLATE						
Extra	65-117	7367	Capo Frasca Annullata dalla nuova carta 7367.	30.000	Giugno 2007	CDV
Extra	65-117	7368	Golfo di Oristano - Zona Sud Annullata dalle nuove carte 7368 e 7369.	30.000	Giugno 2007	CDO
Extra	65-117	7369	Golfo di Oristano - Zona Nord Annullata dalle nuove carte 7368 e 7369.	30.000	Giugno 2007	CDO
Extra	65-117	7370	Da Capo S. Marco a Portu s'Uedda Annullata dalla nuova carta 7370.	30.000	Giugno 2007	CDV
Extra	65-117	7371	Secca di Mezzo e Il Catalano Annullata dalla nuova carta 7370.	30.000	Giugno 2007	CDV
Extra	65-117	7372	Isola Mal di Ventre Annullata dalla nuova carta 7371.	30.000	Giugno 2007	CDV
Extra	65-117	7373	Da Capo Sturaggia a l. de sa Tonnara Annullata dalla nuova carta 7371.	30.000	Giugno 2007	CDO

Catalogo I.I.3001, ed. 2013 (12)

(Scheda 856/2013)

SEZIONE B

8.30 - 17-IV-2013

Idrogr.	Idrogr. Rid/Part	Pagina	Numero	Titolo	Scala 1:	Edizione	Formato	Cat.
I	Rid. B Part. 1	31	5	Dal Canale di Piombino al Promontorio Argentario e Scoglio Africa Nuova edizione. Sostituisce l'edizione precedente.	100.000	2012	DCO	D

Catalogo I.I.3001, ed. 2013 (13)

(Nota di sped. 8/2013)

8.31 - 17-IV-2013

Numero	INT	Titolo	Scala 1:	ENC	
				Scopo	Numero/ Edizione

A pagina 31, modificare l'edizione della seguente ENC:

5 Dal Canale di Piombino al Promontorio Argentario e Scoglio Africa 100.000 | 3 4/2013

Catalogo I.I.3001, ed. 2013 (14)

(Scheda 876/2013)

SEZIONE B

B6 - AVVISI PER ELENCO FARI

8.32 - 17-IV-2013

A pagina XI dell'Elenco Fari e Segnali da Nebbia II 3134 ed. 2012 sostituire l'intera voce "NOTE e Avvertenze" posta in fondo alla pagina con la seguente:

Note e Avvertenze - In colonna 8 è indicata anche l'eventuale presenza di un fanale con portata ridotta (impianto di riserva automatizzato, fanale di riserva, ecc.) ed altre notizie sul segnalamento, di interesse per il navigante. Sono riportate inoltre, sempre sinteticamente, le notizie relative ad eventuali segnalamenti (luminosi, radioelettrici ed elettronici) esistenti presso il segnalamento principale e/o nelle sue immediate vicinanze come Riflettori Radar R, Racons, fanali d'ostacolo aereo (FOA), AIS, ecc ecc.

La descrizione dettagliata dei Racon e degli AIS è contenuta nei Radioservizi per la Navigazione.

A pagina XIX dell'Elenco Fari e Segnali da Nebbia II 3134 ed. 2012:

1. alla lettera A dopo la voce AERO M Faro Aeromarittimo inserire la seguente voce: AIS Sistema di Identificazione Automatica;
2. alla lettera M dopo la voce mir Miraglio aggiungere la voce MMSI Servizio Identificazione Mobile Marittimo.

CALVI								
0981.2	- Ancoraggio	42 33.9 <i>Q W</i> 8 45.7	Boa cardinale N ↑	Posizionata dal 15 Aprile al 15 Ottobre		8.32 2013
								(Scheda 824/2013)
1474 E1152	Capo dell'Arma	43 49.0 FI(2) W 15s 7 49.9	50	24	Tci-Ed bianco fsc nera 15	0.3 - 3.4 - 0.3 - 11 IRA 18M AIS MMSI 992471011		8.32 2013
								(Scheda 248/2013)
IMPERIA								
- PORTO MAURIZIO								
-- Molo Capitano N.Salvo								
1478 E1156	--- A 250m dall'estr	43 52.5 Iso W 4s 8 01.6	11	16	T bianca 8	VIS 210 - 090 (240) IRA 11M AIS MMSI 992471012 Località Pini del Rosso a circa 1430m a NE su A R: 2 F R el 299m		8.32 2013
								(Scheda 248/2013)
MARINA DI ANDORA								
1503.8	- <i>Ondametro</i>	43 55.3 <i>FI(5) Y 20s</i> 8 10.8	3	3	Boa sferica segnale speciale	0.05 - 2.43 - 0.05 - 2.43 - 0.05 - 2.43 - 0.05 - 2.43 - 0.05 - 10 P		8.32 2013
								(Scheda 887/2013)
1506 E1168	Capo Mele (AERO M)	43 57.3 FI(3) W 15s 8 10.3	94	24	T ottag bianca-Ed(3p) rosso 25	0.2 - 2.8 - 0.2 - 2.8 - 0.2 - 8.8 VIS 196 - 056 (220) IRA 18M AIS MMSI 992471013		8.32 2013
								(Scheda 248/2013)
GENOVA								
1569 E1206	- Lanterna (AERO M)	44 24.3 FI(2) W 20s 8 54.3	117	25	T(2p) con terrazzi 76	0.2 - 4.8 - 0.2 - 14.8 IRA 18M AIS MMSI 992471014 3.35M a NW: FI R el 442m Tra Voltri e Punta Vagno numerosi F R e FI R - P		8.32 2013
								(Scheda 248/2013)

SEZIONE B

1575 E1230	- Punta Vagno	44 23.5 8 57.2	LFI(3) W 15s	26	16	Tcn bianca 8	2 - 1 - 2 - 1 - 2 - 7 IRA 11M AIS MMSI 992471015 Su grattacielo 0.9M a NNW (FOA): 0c R 2s (0.8 - 1.2) el 127m P 4 F R el 121m P	8.32 2013
							(Scheda 248/2013)	
1634 E1219	- Molo Duca di Galliera -- Estr di Levante	44 23.3 8 56.3	FI R 4s	18	15	Tr rosso 15	1 - 3 V.N.1569 per segnali d'entrata P AIS MMSI 992471016	8.32 2013
							(Scheda 248/2013)	
1675 E1244	Punta di Portofino	44 17.9 9 13.1	FI W 5s	40	16	T-Ed(2p) bianco 12	1 - 4 IRA 11M Occul 098 - 155 (57) AIS MMSI 992471017 Su sommità Promontorio di Portofino, FOA: FI R 2.5s (1 - 1.5) el 605m P Circa 600m a NNE del precedente su A R, FOA: FI R 2.5s (1 - 1.5) el 550m, 510m, 480m, 450m P	8.32 2013
							(Scheda 248/2013)	
1708 E1262	ISOLA DEL TINO - Faro San Venerio	44 01.6 9 51.0	FI(3) W 15s	117	25	Tci bianca/Torrione 24	0.2 - 2.8 - 0.2 - 2.8 - 0.2 - 8.8 IRA 18M Racon: Mo(T) 30s 18M AIS MMSI 992471018	8.32 2013
							(Scheda 248/2013)	
1716 E1263	Scoglio Torre Scuola	44 03.1 9 51.5	FI(2) W 6s	16	10	Tr bianco 2	1 - 1 - 1 - 3 AIS MMSI 992471004	8.32 2013
							(Scheda 248/2013)	
1725 E1268	LA SPEZIA - Punta Santa Maria, lato W Passo di Ponente	44 04.0 9 51.1	FI R 4s	11	9	T rossa 7	1 - 3 Occul fino a 1300m 335 - 347 (12) DS 30m AIS MMSI 992471005	8.32 2013
							(Scheda 248/2013)	
1730 E1269	- Diga, estr W, lato E Passo di Ponente	44 04.1 9 51.4	FI G 4s	11	9	T verde 9	1 - 3 AIS MMSI 992471008	8.32 2013
							(Scheda 248/2013)	
1740 E1270	- Diga, estr E, lato W Passo di Levante	44 04.8 9 52.7	FI(2) R 6s	10	8	T rossa 8	1 - 1 - 1 - 3 DS 40m AIS MMSI 992471006	8.32 2013
							(Scheda 248/2013)	
1745 E1274	- Punta Santa Teresa, lato E Passo di Levante	44 04.9 9 52.9	FI(2) G 6s	10	8	T.ta verde 4	1 - 1 - 1 - 3 DS 40m AIS MMSI 992471007	8.32 2013
							(Scheda 248/2013)	

SEZIONE B

1765 E1312.1	- All 306 -- Nel sobborgo di Pegazzano (Post)	44 06.2 9 48.3	Iso W 4s	48	16	T scacchi bianchi e rossi 13	VIS 302 - 310 (8) Se Occul o spento, mantenersi entro Set W dell'Ant AIS MMSI 992471019	8.32 2013
								(Scheda 248/2013)
2263 E1576	ISOLA ZANNONE - Punta Varo	40 57.9 13 03.0	LFI W 8s	41	8	PI bianco 5	2 - 6 VIS 270 - 044 (134) (T): Spento	8.32 2013
								(Scheda 843/2013)
2310.8	PARCO REGIONALE RIVIERA DI ULISSE - Area Protetta Torre Capovento - Punta Cetarola -- Boa "F"	41 14.3 13 28.5	FI(2) Y 5s	3	4	<i>Cn segnale speciale</i> ☼☼	0.5 - 0.5 - 0.5 - 3.5 P (T): Asportata	8.32 2013
								(Scheda 798/2013)
2354 E1619	Secca del Torrione, estr S	40 46.5 14 02.6	Q(6)+LFI W 15s	5	5	ME cardinale S ↓ 5	س (T): Spenta	8.32 2013
								(Scheda 905/2013)
2406.7	PARCO SOMMERSO DI BAIA - Boa "F"	40 49.2 14 05.5	FI Y 3s	3	...	<i>Cn segnale speciale</i> ☼☼	0.5 - 2.5 P (T): Asportata	8.32 2013
								(Scheda 867/2013)
3183.7 E1993.8	PUNTA RAISI - Piattaforma Stazione 2	38 10.6 13 04.5	FI R 4s	9	5	PI	1 - 3 P	8.32 2013
								(Scheda 2978/2012)
3183.8 E1994.4	- Piattaforma Stazione 3	38 11.5 13 05.5	FI R 5s	9	5	PI	1 - 4 P	8.32 2013
								(Scheda 457/2013)
3183.9 E1994.3	- Piattaforma Stazione 5	38 11.7 13 07.3	FI R 6s	9	5	PI	1 - 5 P	8.32 2013
								(Scheda 457/2013)
3338	MALTA - LA VALLETTA -- Boa	35 54.7 14 32.4	FI(5) Y 20s	(T): Spenta AIS (T): Inattivo	8.32 2013
								(Scheda 818/2013)
3794.33	MANFREDONIA - Impianti di mitilicoltura -- Boa "C"	41 26.6 16 05.5	FI Y 4s	3	3	<i>Segnale speciale</i> ☼☼	1 - 3 P (T): Asportata	8.32 2013
								(Scheda 913/2013)

SEZIONE B

4185.2
E2488.8

VENEZIA
- Meda elastica

45 25.9 Fl G 2s
12 24.4

6 5 Laterale dritta ↑

0.5 - 1.5
س
(T): Asportata

8.32
2013

(Scheda 865/2013)

Elenco Fari I.I.3134, ed. 2012

SEZIONE C

C1 - INFORMAZIONI NAUTICHE

- Informazioni Nautiche annullate con il presente fascicolo:

D07004/13 PPP002/11	D12002/13	F50004/13	F50005/13	G14002/13	I23001/13	P35003/12
------------------------	-----------	-----------	-----------	-----------	-----------	-----------

- Informazioni Nautiche in vigore:

B02001/12	D09004/13	G15016/10	G19001/12	L51001/10	P34003/11	S42006/11
B03001/11	D12002/11	G15017/10	G19004/12	L51001/13	P34005/11	S42007/11
B03001/12	D12005/11	G15004/11	G19006/12	LLL001/11	P34003/12	S42009/11
B03002/12	D12006/11	G15009/11	G19008/12	L53005/10	P34004/12	S42013/11
B03003/12	D12003/12	G15011/11	G19009/12	L53006/10	P34006/12	S42002/12
B03004/12	D12005/12	G15014/11	G19010/12	L53001/11	P34007/12	S42004/12
B03005/12	D12007/12	G15017/11	G19011/12	L53001/12	P35011/10	S43001/11
B54002/10	D12001/13	G15018/11	G19001/13	L53002/12	P35009/11	S43001/12
B54001/11	D12002/13	G15001/12	G19002/13	L53001/13	P35010/11	S45001/10
B54001/12	D12003/13	G15002/12	H02002/11	M23002/10	P35012/11	S52005/12
B54003/12	D12004/13	G15003/12	H02003/11	M29003/12	P35003/12	S52006/12
B54004/12	D12005/13	G15004/12	H02001/12	M29004/12	P35004/12	S52001/13
D05001/12	D12006/13	G15006/12	H02002/12	M30003/12	P35006/12	S52003/13
D05002/12	D12007/13	G15001/13	H02003/12	M30001/13	P35007/12	S52004/13
D05003/12	D12008/13	G15002/13	H02004/12	M30002/13	P35008/12	S52005/13
D06001/11	E11001/13	G16008/09	H02001/13	MMM002/10	P35001/13	T44001/11
D06001/12	E12001/12	G16011/09	I19003/10	MMM001/13	P35002/13	T44001/12
D06004/12	E12009/11	G16009/10	I19001/11	N30001/12	P36006/10	T45001/11
D06005/12	E12010/11	G16012/10	I19001/12	N32002/09	P36003/11	T45005/11
D06006/12	E12004/12	G16017/10	I20001/11	N32005/10	P36005/11	T45006/11
D06007/12	E13002/12	G16027/10	I20001/12	N32006/10	P36001/12	T45007/11
D07028/10	E13003/12	G16029/10	I20004/12	N32008/10	P36003/12	T45013/11
D07006/11	F04001/11	G16003/11	I20005/12	N32010/10	P36005/12	T45017/11
D07011/11	F04001/12	G16006/11	I22003/10	N32007/11	P36001/13	T45019/11
D07034/11	F04002/12	G16013/11	I22004/10	N32010/11	P37002/11	T45020/11
D07011/12	F04003/12	G16015/11	I22004/11	N32012/11	P37005/11	T45021/11
D07028/12	F04004/12	G16002/12	I22007/11	N32006/12	P37009/11	T45025/11
D07040/12	F04001/13	G16004/12	I22008/11	N32007/12	P37014/11	T45026/11
D07049/12	F50002/11	G16007/12	I22003/12	N32001/13	P37016/11	T45027/11
D07052/12	F50003/11	G16008/12	I22006/12	N32002/13	P37023/11	T45002/12
D07053/12	F50004/11	G16009/12	I22007/12	N32003/13	P37003/12	T45003/12
D07002/13	F50006/11	G16010/12	I23006/12	N33006/07	P37005/12	T45004/12
D07004/13	F50002/12	G16001/13	I23007/12	N33005/10	P37007/12	T45005/12
D08001/10	F50001/13	G16002/13	I23008/12	N33009/10	P37009/12	T45006/12
D08005/11	F50004/13	G16003/13	I23001/13	N33010/10	P38002/10	T45007/12
D08007/11	G14001/08	G18015/09	I23002/13	N33005/11	P38002/11	T45001/13
D08014/11	G14007/10	G18012/11	I24002/08	N33008/11	P38002/12	T46004/10
D08001/12	G14017/10	G18001/12	I24013/08	N33009/11	P38003/12	T46002/12
D08009/12	G14002/11	G18006/12	I24001/11	N33011/11	P38004/12	T46006/12
D08010/12	G14009/11	G18007/12	I24002/11	N33001/12	PPP002/11	T46001/13
D08013/12	G14003/12	G18008/12	I24004/11	N33003/12	PPP003/11	T47005/08
D08017/12	G14008/12	G18009/12	I24001/12	N34016/09	S39002/11	T47002/12
D08020/12	G14009/12	G18010/12	I24003/12	N34001/10	S39001/12	T47003/12
D08021/12	G14012/12	G18011/12	I24001/13	N34005/11	S39001/13	T48001/10
D08001/13	G14001/13	G18001/13	I24002/13	N34006/11	S40002/11	T48008/11
D08003/13	G14002/13	G19019/10	I24003/13	N34007/11	S40002/12	T48001/12
D08005/13	G14003/13	G19005/11	I25001/12	N34002/12	S40001/13	T48003/12
D08006/13	G14004/13	G19012/11	I25002/13	N34003/12	S40002/13	T48004/12
D08007/13	G15013/09	G19019/11	L26003/09	N35003/11	S40003/13	T49001/11
D08008/13	G15010/10	G19021/11	L26002/10	NNN001/08	S42002/07	T49001/12
D09007/12	G15012/10	G19023/11	L28001/10	P34002/10	S42013/10	T52001/10
D09001/13	G15013/10	G19024/11	L28006/10	P34001/11	S42017/10	
D09003/13	G15014/10	G19027/11	L28010/10	P34002/11	S42005/11	

SEZIONE C

- Nuove Informazioni Nautiche emesse con il presente fascicolo:

D07008/13 GENOVA

Informazioni portuali

All'interno del bacino portuale di Genova, e più precisamente nel tratto di banchina presso Ponte Colombo del terminal Traghetti, causa cedimento di una parte della banchina medesima, l'accosto denominato T9 è interdetto all'ormeggio. (Capitaneria di Porto di Genova - Ordinanza 53/2013)

Carta 54 INT3361

(Scheda 831/2013)

D07009/13 GENOVA

Informazioni portuali

All'interno del bacino portuale di Genova, sono in corso lavori di rimozione dei pilastri di fissaggio e delle strutture accessorie della Nave Italia nonché di dragaggio e la posa di pietrame del corridoio di ingresso necessario al posizionamento della nuova vasca dei delfini a ponente del pontile denominato "Via del Mare". I predetti lavori saranno effettuati dall'alba al tramonto e termineranno il 30.06.2013. Nell'area interessata dai lavori, in presenza dei mezzi operanti, sono vietati la navigazione, la sosta, l'ancoraggio e qualsiasi altra attività connessa, direttamente e di riflesso, all'uso pubblico del mare. Nella medesima area, sono in corso verifiche archeologiche subacquee preventive e successive al dragaggio al fine di individuare eventuali reperti mediante personale in immersione. Le unità in transito nello specchio acqueo adiacente la zona di mare interessata dovranno procedere alla velocità minima di governo con rotte che non interferiscano con le suddette operazioni e mantenersi a distanza di sicurezza dai mezzi impegnati prestando attenzione ad eventuali segnalazioni da essi provenienti. (Capitaneria di Porto di Genova - Ordinanza 51/2013)

Carta 55 INT3362

(Scheda 829/2013)

D12012/13 MARINA DI CECINA

Dragaggi

Gli specchi acquei prospicienti il porto di Cecina, sono interessati da lavori di dragaggio mediante un mezzo spintore denominato "MARCO" e il pontone galleggiante "Sole24". L'area interessata dai lavori e la porzione di tubazione galleggiante/cavi asserviti alla draga stazionaria (IHC 1200 Lusenzo) saranno opportunamente segnalati con galleggianti di colore rosso. Le unità in transito lungo l'area delimitata, in presenza di lavori in corso, dovranno procedere alla velocità minima di governo, evitare moto ondoso, prestare la massima attenzione ai mezzi operanti e ad eventuali segnalazioni da essi provenienti e comunque, quando in procinto di transito nell'area interessata dalle operazioni di dragaggio, dovranno preventivamente essere autorizzati dal personale operante sulla draga previo contatto sul canale 9 VHF. I suddetti lavori termineranno il 31.10.2014 con interruzione durante la stagione balneare (dal 01 maggio al 30 settembre). (Capitaneria di Porto di Livorno - Ordinanza 39/2013)

Carte 4 - 121

(Scheda 844/2013)

D12013/13 MARINA DI PISA

Lavori in corso

Lo specchio acqueo antistante la sponda sinistra del Fiume Arno in località Marina del Comune di Pisa, è interessato da lavori per la realizzazione della scogliera costituente il molo N del futuro porto turistico ed il salpamento di una porzione di scogliera fino alla completa rimozione. I predetti lavori si svolgeranno in orario diurno; l'area interessata è delimitata dalle seguenti coordinate (WGS 84):

- a) 43°40.565'N - 010°16.091'E;
- b) 43°40.590'N - 010°16.075'E;
- c) 43°40.653'N - 010°16.040'E,

per tutto il periodo dei lavori sono vietate la navigazione, l'ormeggio, la sosta e l'ancoraggio di qualsiasi unità, nonché qualsiasi attività di superficie e/o subacquee. Tutte le unità in transito nella zona interessata dalle predette attività, i cui vertici sono segnalati mediante boe di segnalamento con luce intermittente bianca, dovranno procedere alla velocità minima di governo, mantenersi ad una distanza non inferiore a 50 m dai mezzi operanti prestando attenzione ad eventuali segnalazioni da essi provenienti. I predetti lavori termineranno presumibilmente il 30 giugno 2013.

(Capitaneria di Porto di Livorno - Ordinanze 180/2010, 66/2012, 135/2012, 7/2013, 42/2013)

Carte 120 INT3368 - 7314 - 7315

(Scheda 816/2013)

G14006/13 ANZIO

Informazioni portuali

A seguito delle recenti mareggiate si è riscontrato un peggioramento dei fondali lungo il canale di accesso navigabile del porto di Anzio, rilevando punti di batimetria a 2,7/3 m lungo l'attuale rotta consigliata (065°/245°). Per quanto sopra l'entrata è sconsigliata a chiunque non abbia "pratica locale", in condizioni meteo marine sfavorevoli e durante le ore notturne. Per le unità aventi pescaggi superiore a 2,50 m è consigliata la navigazione in sicurezza lungo la rotta individuata dai punti A, B e C sotto riportati, procedendo comunque a lento moto, prestando la massima attenzione e monitorando costantemente l'andamento dei fondali, soggetti anche a mutamenti repentini soprattutto in presenza di condizioni meteo marine avverse.

segue

SEZIONE C

ROTTA CONSIGLIATA

	ENTRATA	RV	USCITA	COORDINATE GEOGRAFICHE (WGS 84)	
				LATITUDINE	LONGITUDINE
A	251°		071°	41°26.880' N	012°38.655' E
B	238°		058°	41°26.834' N	012°38.467' E
C	234°		054°	41°26.767' N	012°38.319' E

(Ufficio Circondariale Marittimo di Anzio - Msg. n° 02.02.28.938/2013 del 29.01.2013)

Carte 7 - 77

(Scheda 252/2013)

G14007/13 ANZIO

Segnalamenti marittimi

Nello specchio acqueo ricadente sotto la giurisdizione di Anzio, l'impianto di mitilicoltura "Supercozza" risulta privo di alcuni segnalamenti marittimi. Prestare la massima attenzione.

(Ufficio Circondariale Marittimo di Anzio - Fg. n° 02.01.11/3758 in data 05.04.2013)

Carte 7 - 8 - 7023 - 7024

(Scheda 904/2013)

G18002/13 PUNTA CAMPANELLA

Lavori in corso

Nello specchio acqueo antistante la località "San Montano" del Comune di Massa Lubrense, sono in corso lavori per il ripristino delle scogliere site alla Riviera di Mercogliano. L'area interessata dalle operazioni è delimitata dalle seguenti coordinate geografiche (WGS 84):

- a) 40°37'00.00"N - 014°20'27.00"E;
- b) 40°37'01.75"N - 014°20'22.65"E;
- c) 40°35'52.70"N - 014°20'16.10"E;
- d) 40°35'51.50"N - 014°20'20.80"E.

Nella suddetta zona di mare, e comunque ad una distanza di sicurezza non inferiore a 100 m dai mezzi impegnati nei lavori sono vietati la navigazione, l'ancoraggio, la sosta, la balneazione e qualsiasi altra attività di superficie e/o subacquea. I predetti lavori termineranno il 10.06.2013.

(Capitaneria di Porto di Castellammare di Stabia - Ordinanza 05/2013)

Carte 127 - 131 - 7404 - 7405

(Scheda 845/2013)

I23003/13 STRETTO DI MESSINA

Cavi sottomarini

Nello specchio acqueo compreso l'approdo di Villafranca Tirrena (ME) e l'approdo di Favazzina (RC), sono in corso attività protezione/interro dei cavi nn. 1, 2 e 3 dall'approdo di Villafranca Tirrena verso quello di Favazzina mediante le unità "ARGO I" e "FERRANDINA". Per tutto il periodo delle suddette attività, che termineranno il 15.05.2013, le unità in transito nell'area interessata ai lavori, dovranno procedere con cautela e mantenersi ad una distanza non inferiore a 500 m dalle unità impegnate nelle predette attività prestando attenzione ad eventuali segnalazioni da esse provenienti.

(Capitaneria di Porto di Messina - Ordinanza 12/2013)

Carte 13 - 7040 - 7417 - 7418

(Scheda 834/2013)

L28004/13 LICATA

Divieti

Lo specchio acqueo antistante la località "Plaia" del Comune di Licata, causa cedimento strutturale di immobile prospiciente il mare, e più precisamente in 37°06'14.07"N - 013°57'27.84"E, per un raggio di 50 m è interdetto al transito, alla sosta, all'ormeggio, alla balneazione e a qualsiasi altra attività di superficie e/o subacquea.

(Ufficio Circondariale Marittimo di Licata - Ordinanza 05/2013)

Carte 19 - 20 - 267 - 917 - 7059

(Scheda 723/2013)

SEZIONE C

P35003/13 BRINDISI

Informazioni portuali

All'interno del bacino portuale di Brindisi, proseguono i lavori di messa in sicurezza e disinquinamento del Seno di Ponente mediante la draga "CASALE", la m/b "EMMA" e il pontone "CILLARESE I". Nell'area delimitata dalle seguenti coordinate geografiche (WGS 84):

- a) 40°38.388'N - 017°55.987'E;
- b) 40°38.342'N - 017°55.994'E;
- c) 40°38.491'N - 017°56.250'E;
- d) 40°38.502'N - 017°56.251'E;
- e) 40°38.500'N - 017°56.337'E;
- f) 40°38.601'N - 017°56.340'E;
- g) 40°38.603'N - 017°56.333'E;
- h) 40°38.581'N - 017°56.314'E;
- i) 40°38.591'N - 017°56.205'E;
- j) 40°38.586'N - 017°56.197'E;
- k) 40°38.584'N - 017°56.149'E;
- l) 40°38.586'N - 017°56.155'E;
- m) 40°38.614'N - 017°56.155'E;
- n) 40°38.571'N - 017°56.081'E;
- o) 40°38.397'N - 017°56.074'E.

sono vietati la navigazione, la sosta, il transito e qualsiasi attività di superficie e/o subacquea. I lavori termineranno il 15.09.2013.

(Capitaneria di Porto di Brindisi - Ordinanze 96/2010, 49/201, 55/2011, 106/2011, 17/2012, 46/2012 e 23/2013)

Carte 29 - 30 - 191 - 192 - 7082 - 7480

(Scheda 897/2013)

PPP001/13 ADRIATICO MERIDIONALE

Correntometro

In 41°31'57"N - 018°05'13"E è stata installata una stazione di misura denominata "VA1" (E2M3A). La stessa si trova ad una profondità di 1185 m e la catena correntometrica associata alla Stazione raggiunge la quota di 360 m dalla superficie.

(OGS Trieste Fg. 2013/310CE/17XO)

Carta 921

(Scheda 872/2013)

SEZIONE C

C2 - AVVISI NTM III

- Avvisi NTM III annullati con il presente fascicolo:

0355/12	0375/12	0524/12	0035/13	0048/13	0049/13	0095/13
0096/13	0098/13	0116/13	0117/13	0118/13	0126/13	0130/13
0132/13	0135/13	0137/13				

- Avvisi NTM III in vigore:

0331/12	0067/13	0073/13	0113/13	0122/13	0124/13	0133/13
0516/12	0070/13	0099/13	0119/13	0123/13	0131/13	

- Nuovi Avvisi NTM III emessi con il presente fascicolo:

0157/13 WESTERN MEDITERRANEAN SEA

Scientific research operations by R/V "LE SUROIT", from 04 to 26 APR13 in area bounded by:

Parallels: 40°00'N 44°00'N

Meridians: 003°00'E 009°00'E.

Wide berth requested minimum 4 miles.

Carta 360 INT300

(Scheda 924/2013)

0159/13 EASTERN MEDITERRANEAN SEA - TUNISIA EAST COAST

Buoy "B" of the gas pipeline of Cap Bon in position 37°01.9'N - 011°06.2'E, unlit

Carte 435 INT306 - 948

(Scheda 924/2013)

0161/13 EASTERN MEDITERRANEAN SEA - TURKEY

Survey operation by R/V "BELUGA" from 08 to 24 APR13, in position 36-15.2N 033-48.7E, and in area bounded by:

a) 36°09.1'N - 033°21.2'E;

b) 35°56.7'N - 033°31.0'E;

c) 36°03.3'N - 033°48.8'E;

d) 36°09.8'N - 033°39.7'E.

Carta 439 INT308

(Scheda 924/2013)

0163/13 EASTERN MEDITERRANEAN SEA - EGYPT

Cable repair operation by C/S "RENE DESCARTES" using a submarine vehicle ROV, in area bounded by:

a) 31°08'N - 029°36'E;

b) 31°14'N - 029°36'E;

c) 31°14'N - 029°43'E;

d) 31°08'N - 029°43'E.

Wide berth requested.

Carta 439 INT308

(Scheda 924/2013)

0164/13 WESTERN MEDITERRANEAN SEA - TUNISIA NORTH COAST

Buoy adrift in vicinity of 37°12.5'N - 010°20.5'E.

Carte 434 INT305 - 948

(Scheda 924/2013)

0165/13 NORTH ADRIATIC SEA

Firing exercises 09 and 11 APR13 from 1200 UTC to 2100 UTC in circular area, 3 NM radius, centred on 45°04.3'N -

012°57.0'E.

Carte 38 - 435 INT306 - 924

(Scheda 924/2013)

0166/13 MEDITERRANEAN AND BLACK SEAS

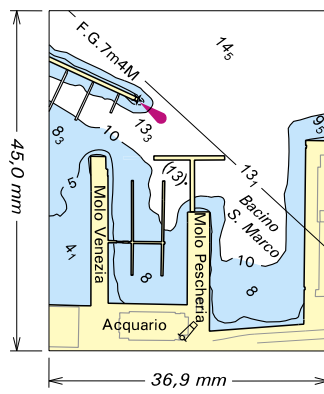
NAVAREA III Warnings in force on 09th APR13 at 0600 UTC.

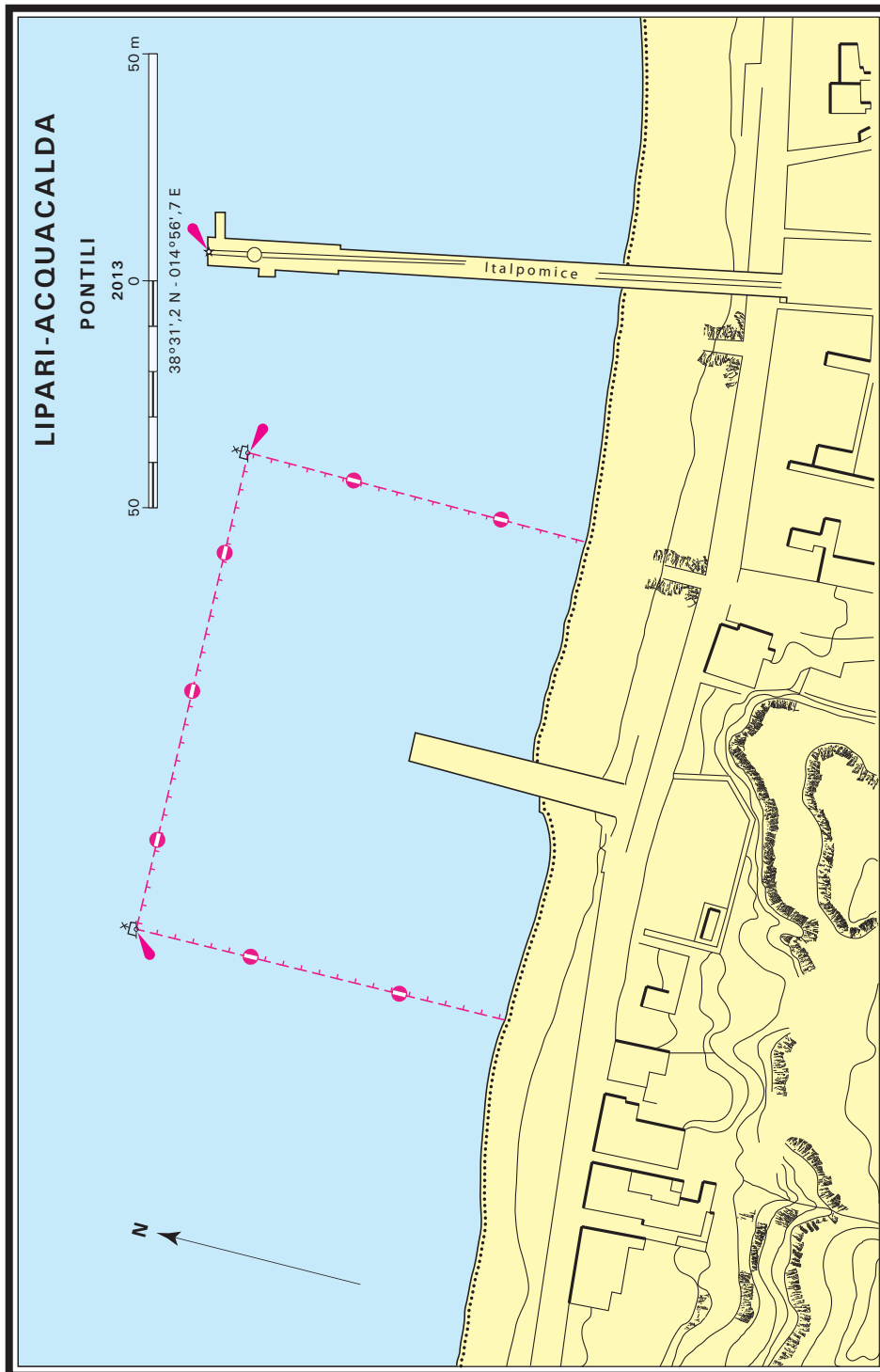
2012: 331, 516.

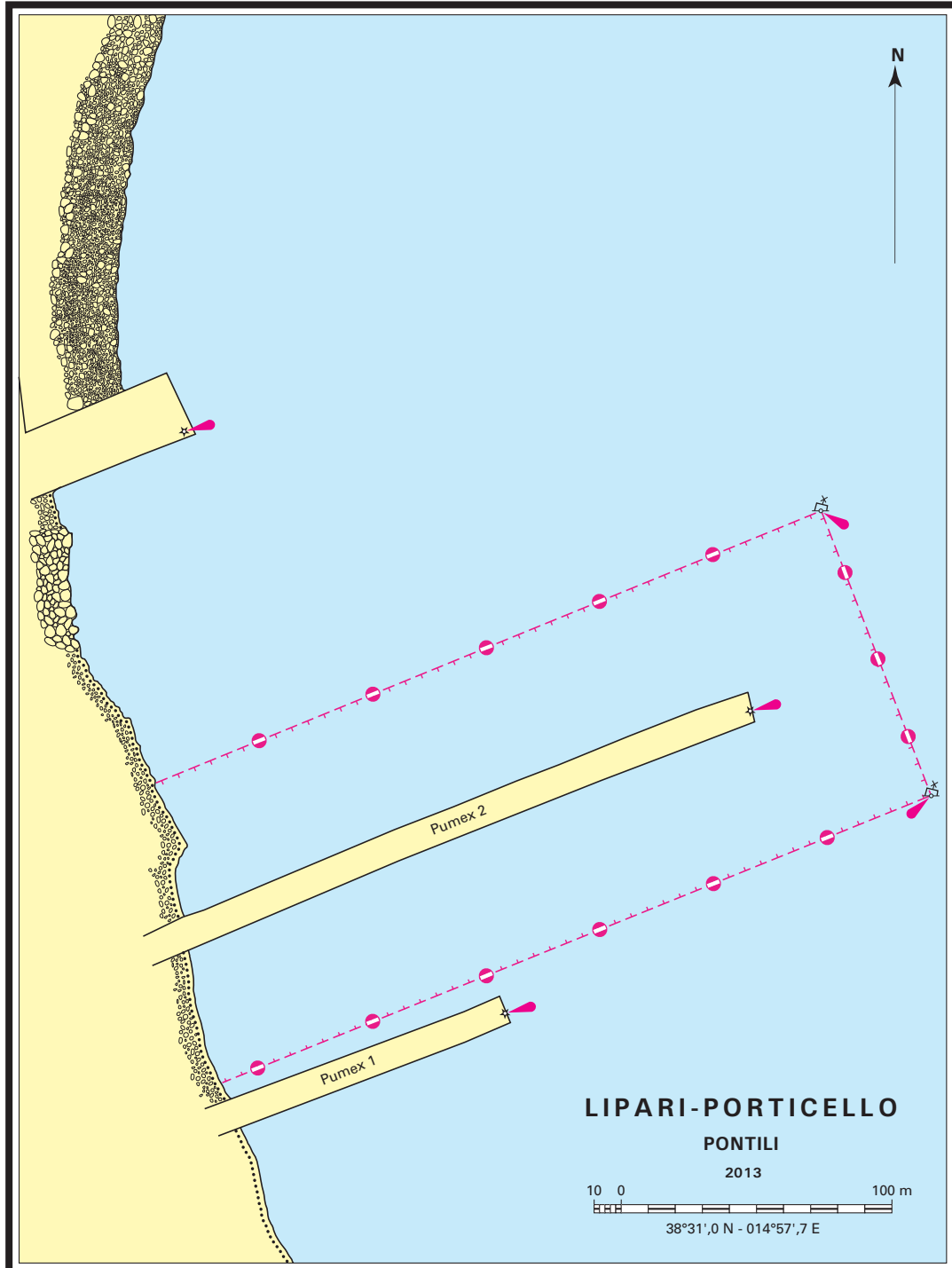
2013: 067, 070, 073, 099, 113, 119, 122, 123, 124, 131, 133, 157, 159, 161, 163, 164, 165, 166.

(Scheda 924/2013)

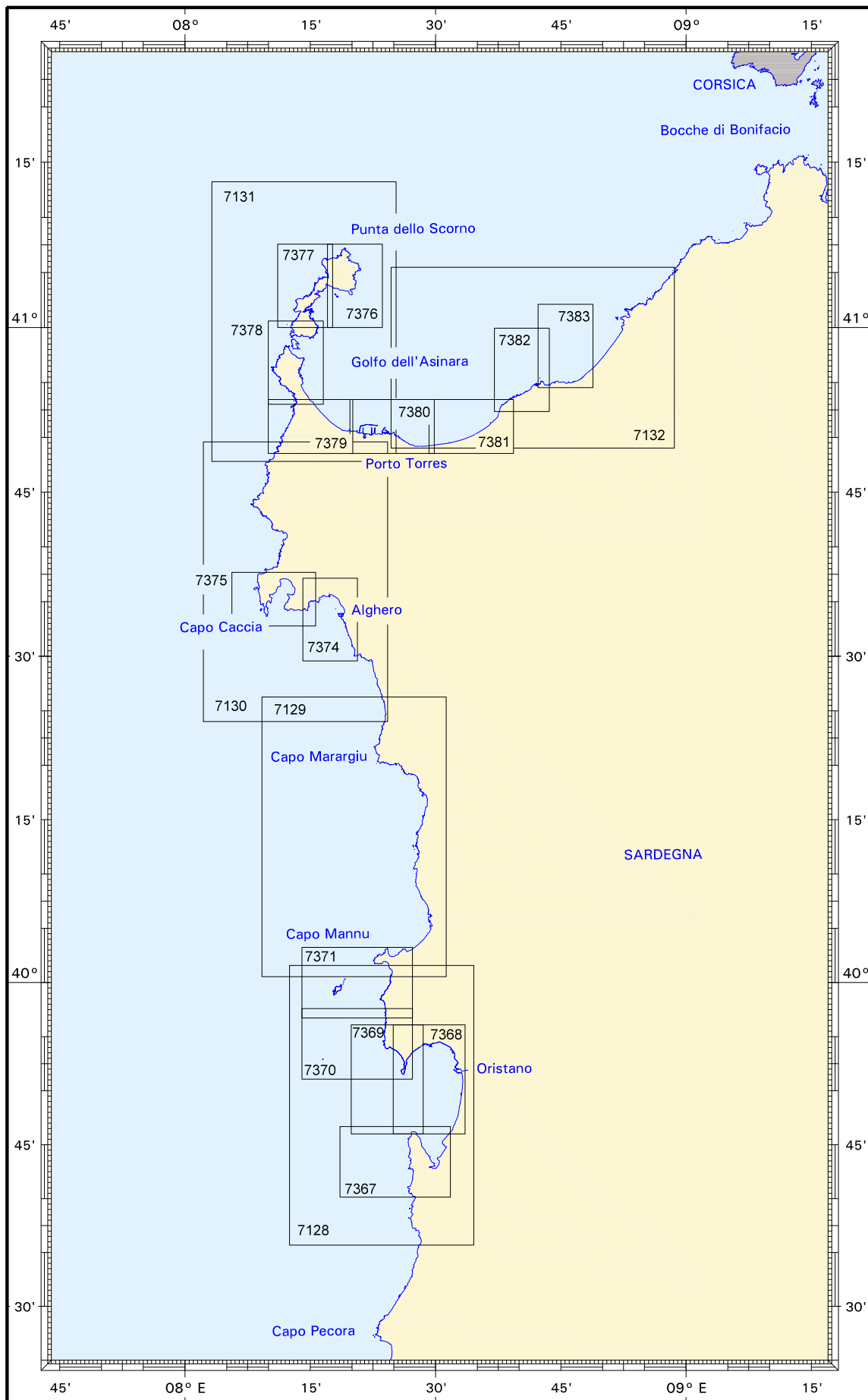
Da applicare sulla carta it. N. 237
Allegato al fascicolo A.N. 8/2013







Kit P3C - 20 carte - Da Punta sa Calada Bianca a Cala Sarraina (Sardegna nord-occidentale)
Cat. 1 - € 60,00



Scheda di segnalazione per notizie idrografiche/reclamo

La presente scheda può essere inviata tramite telefax al nr. 010 261400 o in busta regolarmente affrancata a:
Istituto Idrografico della Marina – 16100 Genova P.C.

Indicare sempre il numero della carta o della pagina della pubblicazione a cui si fa riferimento. Vedi Premessa I.I. 3146 par. 1.

Carta Nautica n° _____

Portolano n° _____ pag. _____

Carta Nautica da Diporto n.° _____

Elenco Fari pag. _____

Radioservizi Parte Prima pag. _____

Radioservizi Parte Seconda pag. _____

Avviso ai Naviganti n° _____

Informazione Nautica n° _____

NOTIZIA IDROGRAFICA (All'attenzione dell'ufficio DD NN)

DESCRIZIONE DELLA SEGNALAZIONE

INDICAZIONI DEL MITTENTE

Data del rilievo: _____

In navigazione: da _____ a _____

Posizione: lat. _____ ; long. _____

In porto a: _____ a bordo della _____

RECLAMO

Richiesta di riscontro formale (per iscritto)

Riscontro non richiesto

Richiesta di riscontro informale (telefonico)

Motivi del reclamo:

Eventuali richieste:

DATI DEL MITTENTE

Qualifica (se dipendente): _____

Cognome e Nome: _____

Indirizzo: _____ Tel: _____

Nota informativa (ex art. 13 D.Lgs. 196/2003):

I dati personali vengono trattati per finalità istituzionali e statistiche. Non verranno divulgati a terzi. La natura del conferimento è comunque facoltativa.

FIRMA DEL COMPILATORE

_____ li _____
