



AVVISI AI NAVIGANTI

(P E R I O D I C O Q U I N D I C I N A L E)

20

Mercoledì 26 settembre 2018

CONTENUTO DEL FASCICOLO

SEZIONE A

- 1 - Indice degli Avvisi
- 2 - Comunicazioni e varie
- 3 - Annullamento AA.NN.

SEZIONE B

- 1 - Avvisi per le CARTE
- 2 - Avvisi per i PORTOLANI
- 3 - Avvisi per i RADIOSERVIZI
- 4 - Avvisi di CARATTERE GENERALE
- 5 - Avvisi per i CATALOGHI
- 6 - Avvisi per L'ELENCO FARI

SEZIONE C

- 1 - INFORMAZIONI NAUTICHE
- 2 - AVVISI NTM III

ABBREVIAZIONI E SIMBOLI

- - Avviso di fonte italiana
- (P) - Avviso preliminare
- (T) - Avviso temporaneo
- (G) - Avviso generale
- (R) - Avviso di rettifica
- A.N. - Avviso ai Naviganti
- I.N. - Informazione Nautica

NOTE

Per il razionale impiego del presente fascicolo consultare la "Premessa agli Avvisi ai Naviganti".

Gli **Avvisi urgenti** vengono radiodiffusi dalle stazioni costiere italiane (vedi Radioservizi, Parte I).

Gli **Avvisi importanti di fonte italiana** vengono segnalati direttamente ai principali servizi idrografici del mondo per la loro rapida diffusione.

I rilevamenti sono veri e contati da 000° a 360°; essi sono dati dal largo per i limiti dei settori di luce e per le istruzioni di navigazione; sono dati da punti fissi a terra per la definizione di posizioni.

Chiunque trovi inesattezze o lacune negli avvisi del presente fascicolo o possa fornire notizie che interessino la navigazione è pregato di darne sollecita comunicazione a:

Istituto Idrografico della Marina – Sezione Documentale – 16135 Genova

Telefono 0102443281 – Telefax 010261400.

PEC: maridrografico.genova@postacert.difesa.it – PEI: maridrografico.genova@marina.difesa.it

Direttore Responsabile **Luigi Sinapi**

Registrazione presso il Tribunale di Genova N. 1/86 del 14.01.1986

Gli Avvisi ai Naviganti possono essere consultati in Italia presso le Autorità Marittime; all'Estero presso i Consolati italiani o sul sito www.marina.difesa.it

Tariffa **Regime Libero**: "Poste Italiane S.p.A. – Spedizione in abbonamento - 70% - DCB Genova"

Abbonamento annuo: Italia € 100,00 - Estero € 120,00

Glossario dei principali termini utilizzati negli Avvisi ai Naviganti
Glossary of the main key words used in NtMs

Italiano	English
(T) Avviso Temporaneo	(T) Temporary Notice
(P) Avviso Preliminare	(P) Preliminary Notice
Inserire	Insert
Cancellare	Delete
Modificare	Amend
Spostare ... da x a y	Move ... from x to y
Modificare in x y	Replace y with x
legenda	legend
... congiungente i punti	... joining positions
limite esistente	existing limit
delimitato da	bounded by
Limite N carta	N border
Limite S carta	S border
Limite E carta	E border
Limite W carta	W border
... centrato in x	... centred on x
fondale	depth
isobata	depth contour
... all'interno della zona in 1)	... within zone 1) above
talloncino	accompanying block
miraglio	topmark
Cancellare le righe 35 - 36	Delete lines 35 and 36
Sostituire le righe 8 ÷ 21 con	Replace lines 8 to 21 with
Inserire dopo la riga 19	After line 19 insert
Sostituire l'intera pagina con	Replace the entire page with
Sostituire il paragrafo a con	Replace paragraph a with
Sostituire la tabella con	Replace table with
Inserire dopo la voce "Piloti" la voce "a"	Insert after entry "Piloti" the new entry "a"

SEZIONE A

A1 - INDICE DEGLI AVVISI

AVVISI PER LE CARTE

Carta N°	Correzione N°	Avviso	Correzione precedente
3	94	20.2	(17.2/2018)
21	49	20.7	(16.11/2018)
31	116	20.8	(12.13/2018)
34	112	20.9	(8.10/2018)
43	16	20.5	(13.5/2018)
47	21	20.4	(19.3/2018)
59	66	20.3	(8.3/2018)
60 INT3365	26	20.3	(12.3/2018)
129	18	20.6	(18.5/2018)
209	5	20.10	(25.13/2016)
210 INT3466	2	20.10	(19.8/2017)
223	5	20.12	(15.18/2018)
225	12	20.11	(2.3/2016)
270 INT3394	47	20.7	(16.13/2018)
322	64	20.5	(16.8/2018)
350 INT302	82	20.13	(5.1/2018)
360 INT300	90	20.13	(8.6/2017)
907 INT3116	65	20.1	(18.1/2018)
909 INT3300	214	20.2	(17.2/2018)
912 INT3308	74	20.5	(13.5/2018)
922	150	20.9	(9.14/2018)
7006	15	20.2	(17.1/2018)
7007	13	20.2	(17.2/2018)
7086	28	20.8	(12.13/2018)
7102	21	20.9	(9.14/2018)
7117	3	20.5	(13.5/2018)
7118	1	20.5	
7128	9	20.4	(19.3/2018)
7353	13	20.5	(1.2/2018)
7501	2	20.10	(19.8/2017)

AVVISI PER I PORTOLANI

Portolano **P3**, ed. 2016 20.14

AVVISI PER I RADIOSERVIZI

Radioservizi **Parte I**, ed. 2017 20.15-20.16

AVVISI DI CARATTERE GENERALE

Negativo.

AVVISI PER I CATALOGHI

Catalogo **I.I.3001**, ed. 2018 20.17÷20.20

SEZIONE A

AVVISI PER ELENCO FARI

Elenco Fari **I.I.3134**, ed. 2017 20.21

INFORMAZIONI NAUTICHE

Negativo.

AVVISI NTM III

0715/18 BLACK SEA - RUSSIA
0718/18 WESTERN MEDITERRANEAN SEA - ALGERIA
0724/18 STRAIT OF SICILY
0725/18 EASTERN MEDITERRANEAN SEA - LEBANON
0726/18 EASTERN MEDITERRANEAN SEA - CYPRUS
0730/18 EASTERN MEDITERRANEAN SEA - CYPRUS
0731/18 AEGEAN SEA
0735/18 EASTERN MEDITERRANEAN SEA - SYRIA
0738/18 MEDITERRANEAN AND BLACK SEAS

SEZIONE A

A2 - COMUNICAZIONI E VARIE

- E' stata promulgata la nuova edizione della seguente carta nautica:
 - **1111 INT1** (Simboli, Abbreviazioni, Termini in uso nelle carte nautiche)

- Sono state promulgate le seguenti nuove edizioni delle Carte Nautiche in Kit:
 - **7012** (Isola Capraia)
 - **7063** (Da Fiume Tellaro a Capo Santa Croce)
 - **7119** (Da Cala Ginepro a Cala Longa)
 - **7128** (Da Punta sa Calada Bianca a Isola Mal di Ventre)
 - **7321** (Isola di Capraia)
 - **7339** (Litorale di Civitavecchia - Installazioni)
 - **7340** (Litorale di Civitavecchia)

- È in corso di distribuzione la nuova edizione della carta nautica:
 - **116** (Isole di Capraia e Gorgona)L'entrata in vigore verrà annunciata in questa stessa sezione del Fascicolo AA.NN.

- Al presente Fascicolo Avvisi ai Naviganti è allegato l'**ELENCO DI CONTROLLO DEI DOCUMENTI NAUTICI N.2/2018** – Settembre 2018 – Situazione aggiornata al Fascicolo Avvisi ai Naviganti n° 19/2018 compreso.

A3 - ANNULLAMENTI AA.NN.

I seguenti Avvisi ai Naviganti, inseriti nelle pubblicazioni sotto indicate, sono annullati e pertanto devono essere distrutti:

Negativo.

SEZIONE B

B1 - AVVISI PER LE CARTE

MEDITERRANEO OCCIDENTALE - FRANCIA

20.1 - 26-IX-2018
Narbonne - Fanale

Modificare in **FI(3)R** le caratteristiche del fanale circa in 43°10.1'N - 003°11.1'E.

(Brest Avv. n. 18.36.76)
Carta 907 INT3116 (65)

(Scheda 1314/2018)

MAR LIGURE - ITALIA

●
20.2 - 26-IX-2018
Punta Mesco - Relitto

Carte 3 - 7006 - 7007

- 1) Cancellare il relitto circa in 44°07.51'N - 009°38.58'E.
- 2) Cancellare il fondale "51" circa in 44°07.48'N - 009°38.80'E.
- 3) Inserire un relitto (INT K - 26) **51 Wks** in 44°07.46'N - 009°38.68'E.

Carta 909 INT3300

Modificare in un relitto (INT K - 26) **51 Wks** il relitto circa in 44°07.4'N - 009°38.7'E.

Carte 3 (94) - 909 INT3300 (214) - 7006 (15) - 7007 (13)

(Scheda 1026/2018)

MAR LIGURE - ITALIA

●
20.3 - 26-IX-2018
La Spezia - Avvertenza

Carta 59

Modificare l'Avvertenza "Zone escavate" in:

Zone escavate - Per la situazione del fondale nelle zone escavate, soggette a variazione per interrimento e conseguenti lavori di escavo, contattare l'Autorità Marittima competente. Tenere presente inoltre che a causa della natura fangosa del fondo detto fondale può subire variazioni dovute al passaggio delle navi.

Carta 60 INT3365

Modificare l'"Avvertenza 4 - Caution 4" in:

4 Zone escavate

Per la situazione del fondale nelle zone escavate, soggette a variazioni per interrimento e conseguenti lavori di escavo, contattare l'Autorità Marittima competente.

4 Dredged areas

Depths in dredged areas are subject to change because of shoaling and excavations, please contact the competent Maritime Authority.

Carte 59 (66) - 60 INT3365 (26)

(Scheda 1352/2018)

SEZIONE B

MEDITERRANEO OCCIDENTALE - ITALIA (SARDEGNA)



20.4 - 26-IX-2018
Porto Palma - Scoglio

Inserire uno scoglio (INT K - 12) in 39°40.02'N - 008°27.05'E.

Carte 47 (21) - 7128 (9)

(Scheda 1221/2018)

MAR TIRRENO - ITALIA (SARDEGNA)



20.5 - 26-IX-2018
Capo Coda Cavallo - Relitto

Carta 322

1) Cancellare il relitto e la relativa legenda "PA" circa in 40°51.01'N - 009°44.90'E.

2) Inserire un relitto (INT K - 29) in 40°51.04'N - 009°44.79'E.

Carte 43 - 7117 - 7118 - 7353

1) Cancellare il relitto e la relativa legenda "PA" circa in 40°51.05'N - 009°44.88'E.

2) Inserire un relitto (INT K - 29) in 40°51.08'N - 009°44.77'E.

Carta 912 INT3308

Cancellare la legenda "PA" al relitto in 40°51.1'N - 009°44.8'E.

Carte 43 (16) - 322 (64) - 912 INT3308 (74) - 7117 (3) - 7118 (2018-1) - 7353 (13)

(Scheda 1376/2018)

MAR TIRRENO - ITALIA



20.6 - 26-IX-2018
Isola d'Ischia - Talloncino

Inserire il talloncino allegato nella parte corrispondente della carta.

Avvertenze: le rappresentazioni grafiche ottenute da stampanti non professionali possono facilmente risultare distorte o deformate rispetto alle dimensioni originali; si raccomanda di verificare le quote confrontandole con quelle indicate ai margini.

Carta 129 (18)

(Scheda 811/2018)

MARE IONIO - ITALIA (SICILIA)



20.7 - 26-IX-2018
Indefinita - Talloncini

Inserire i talloncini allegati nella parte corrispondente della carta.

Avvertenze: le rappresentazioni grafiche ottenute da stampanti non professionali possono facilmente risultare distorte o deformate rispetto alle dimensioni originali; si raccomanda di verificare le quote confrontandole con quelle indicate ai margini.

Carte 21 (49) - 270 INT3394 (47)

(Scheda 1368/2018)

SEZIONE B

MARE ADRIATICO - ITALIA



20.8 - 26-IX-2018
Margherita di Savoia - Boa

Carta 31

Inserire una boa cilindrica luminosa di colorazione diurna **Y** (INT Q - 130.6) **FI.Y.5s3M** munita di miraglio in 41°20.93'N - 016°16.21'E.

Carta 7086

Inserire una boa cilindrica luminosa di colorazione diurna **Y** (INT Q - 130.6) **FI.Y.5s3M** munita di miraglio in 41°20.97'N - 016°16.21'E.

Carte 31 (116) - 7086 (28)

(Scheda 1327/2018)

MARE ADRIATICO - ITALIA



20.9 - 26-IX-2018
Pescara - Fondo sporco

Carta 34

Inserire un fondo sporco (INT K - 31.1) in 42°36.22'N - 014°27.73'E.

Carta 7102

Inserire un fondo sporco (INT K - 31.1) in 42°36.28'N - 014°27.64'E.

Carta 922

Inserire un fondo sporco (INT K - 31.1) in 42°36.2'N - 014°27.6'E.

Carte 34 (112) - 922 (150) - 7102 (21)

(Scheda 1361/2018)

MARE ADRIATICO - ITALIA



20.10 - 26-IX-2018
Ancona - Punto cospicuo

Carta 209

Cancellare l'antenna radio in 43°37.279'N - 013°29.925'E.

Carte 210 INT3466 - 7501

Cancellare l'antenna radio circa in 43°37.28'N - 013°29.93'E.

Carte 209 (2018-5) - 210 INT3466 (2018-2) - 7501 (2018-2)

(Scheda 1335/2018)

MARE ADRIATICO - ITALIA



20.11 - 26-IX-2018
Venezia Marghera - Meda

Modificare in **FI.G.5s6m8M** la caratteristica luminosa della meda in 45°26.892'N - 012°16.627'E.

Carta 225 (2018-12)

(Scheda 1259/2018)

SEZIONE B

MARE ADRIATICO - ITALIA



20.12 - 26-IX-2018

Venezia Lido - Informazioni portuali

1) Inserire una boa cilindrica di colorazione diurna **Y** (INT Q - 130.6) in 45°20.736'N - 012°18.150'E.

2) Inserire una boa cilindrica di colorazione diurna **Y** (INT Q - 130.6) in 45°20.597'N - 012°18.163'E.

3) RIQUADRO DARSENA SAN LEONARDO

Modificare in una meda luminosa di colorazione diurna **Y** (INT Q - 130.6) **LFI.Y.6s4M** munita di miraglio la meda diurna in 45°20.808'N - 012°15.731'E.

4) RIQUADRO DARSENA SAN LEONARDO

Modificare in una meda luminosa di colorazione diurna **Y** (INT Q - 130.6) **FI.Y.2s8m4M** munita di miraglio la meda diurna in 45°20.846'N - 012°16.127'E.

Carta 223 (5)

(Scheda 1259/2018)

MEDITERRANEO ORIENTALE - CIPRO



20.13 - 26-IX-2018

Cipro - Fondale

Carta 350 INT302

1) Cancellare il fondale "18" e la linea di pericolo ad esso associata circa in 35°50.1'N - 034°46.9'E.

2) Inserire un fondale (INT I - 10) **69** in 35°53.3'N - 034°52.3'E.

Carta 360 INT300

Cancellare il fondale "18" e la linea di pericolo ad esso associata circa in 35°50.1'N - 034°46.9'E.

Carte 350 INT302 (82) - 360 INT300 (2018-90)

(Scheda 1319/2018)

SEZIONE B

B2 - AVVISI PER I PORTOLANI

MAR TIRRENO - ITALIA (SARDEGNA)



20.14 - 26-IX-2018

Golfo Aranci - Informazioni portuali

(T)	<p>Regolamentazioni – Considerata la necessità di tutelare la pubblica incolumità e di regolamentare la navigazione ed il traffico nonché la sicurezza delle manovre in caso di condimeteo avverse, è stato installato nel porto di Golfo Aranci, in via sperimentale, un sistema di rilevazione delle condimeteo. I parametri più significativi del vento (direzione, intensità, intensità e medie delle raffiche) sono liberamente consultabili al sito http://www.livornometeo.it/golfoaranci/index_test.php.</p> <p>Le banchine del porto di Golfo Aranci si riterranno interdette come di seguito specificato, a seconda della direzione e dell'intensità del vento registrate (e rilevate dal predetto sistema) nelle ultime tre ore:</p> <ul style="list-style-type: none">– Molo Sud: venti pari o superiori ai 40 nodi, provenienza III e IV quadrante;– 2a Invasatura: venti pari o superiori a 45 nodi, provenienza IV quadrante;– Molo Alternativo: venti pari o superiori a 45 nodi, provenienza III e IV quadrante;– Molo Commerciale Nord: venti pari o superiori ai 40 nodi, provenienza III e IV quadrante. <p>Tutte le navi in ingresso al porto, al passaggio del meridiano 009°40' devono contattare la sala operativa della CP di Golfo Aranci, la quale verificherà i dati visualizzati in diretta sul sito relativo al sistema di rilevazione delle condimeteo e deciderà se consentire l'ormeggio o se dirottare verso un porto più sicuro.</p> <p>(Capitaneria di Porto di Golfo Aranci Ord. 56/2018 del 06/09/2018)</p>
-----	---

Portolano P3, ed. 2016, pag. 114

(Scheda 1329/2018)

SEZIONE B





B3 - AVVISI PER I RADIOSERVIZI

MAR MEDITERRANEO

20.15 - 26-IX-2018

Cipro - Stazioni Radio Costiere

Sostituire la tabella relativa a LARNACA (JRCC) con la seguente:

LARNACA (JRCC)			
Larnaca	34 56 N – 33 38 E		
	1441 +357 24643005/24304723		+357 24643254
TLX		@	jrcc_cyp@cytanet.com.cy rescuecy@gmail.com (non usare per emergenze) info@jrcc.org.cy (non usare per emergenze)
Chiamata	Cyprus Rescue	Sito web	www.mod.gov.cy/jrcc
Inmarsat C (AOR-E) (IOR) 421099999 =RCCY X Inmarsat BGAN +870 772545696		AFTN: LCLKYCYX	
Note	Solo traffico urgente, per emergenza e soccorso. Il JRCC Larnaca è aperto 7 giorni su 7 H24 e con Cipro Radio mantiene ascolto continuo su tutte le frequenze marittime DSC incluso		
Servizio di assistenza di telemedicina	Il servizio è fornito dal dipartimento di emergenza (Ospedale Generale di Nicosia). Contatti tramite Cipro Radio: MMSI 002091000 su canali VHF, MF, HF DSC o il JRCC Larnaca. Possibile consultazione in greco ed inglese.		
MARITIME SEARCH AND RESCUE REGION OF CYPRUS			
Larnaca	National SAR Agency: Coordinator: Joint Rescue Coordination Centre of Larnaca. 50, Spyrou Kyprianou Avenue, Irida No 3, 11th Floor, 6057, Larnaca		
	+357 24643005		+357 24643254
TLX		@	info@jrcc.org.cy
	Telefono	Fax	Others/Ship Earth Stations (SES)
JRCC LARNACA (Cospas-Sarsat SPOC)	+357 24304454 +357 24304723 +357 24304452	+357 24669950	AFTN: LCLKYCYC Inmarsat C: 421099999 email: cyprus.radio@jrcc.org.cy Website: http://www.mod.gov.cy/jrcc
JOC AKROTIRI	+357 25276854 +357 25275002 +357 25953449	+357 25276795	AFTN: LCRAWYWW email: akrotiriops@hotmail.com
Note:	Il Centro di Coordinamento per la Ricerca e il Soccorso di Cipro ha sede nella città di Larnaca ed è presidiato 24/7 e conosciuto come JRCC Larnaca. Tutte le comunicazioni riguardanti le attività di Ricerca e Soccorso devono essere indirizzate al JCCR di Larnaca. Il JRCC di Larnaca è l'autorità responsabile per il Sistema di Ricerca e Soccorso di Cipro all'interno della Regione di Ricerca e Soccorso (SRR) della Repubblica di Cipro. La SRR marittima coincide con la SRR aeronautica e con la FIR di Nicosia. Per qualsiasi incidente all'interno delle basi militari delle forze britanniche a Cipro, l'autorità responsabile di riferimento è il Centro Operativo di Akrotiri, in collaborazione con il JCCR di Larnaca quando necessario. Radio Cipro, che è locata all'interno del JRCC, gestisce un servizio di radio marittimo che mantiene un monitoraggio continuo di ascolto su tutte le frequenze internazionali di soccorso.		

(Taunton 36/18)

Radioservizi Parte I, ed. 2017, pag. 72

(Scheda 1290/2018)

(Sostituisce l'A.N. 3.29/2018).

SEZIONE B

MAR MEDITERRANEO

20.16 - 26-IX-2018

TURCHIA - Sistemi di Controllo del Traffico Mercantile

1) Cancellare le righe corrispondenti ai seguenti nominativi:

- a) "Mersin Passage Lt Buoy No 1";
- b) "Mersin Passage Lt Buoy No 2".

2) Inserire dopo la riga "Mersin Lt" le seguenti righe:

Mersin Passage Lt Buoy No 3		36°46'.64N 34°39'.50E	992711365		Reale	6 7 8 12 14 21 25 26
Mersin Passage Lt Buoy No 4		36°46'.54N 34°39'.25E	992711364		Reale	6 7 8 12 14 21 25 26

(Taunton 36/18)

Radioservizi Parte I, ed. 2017, pag. 158

(Scheda 1290/2018)

B4 - AVVISI DI CARATTERE GENERALE

Negativo.

B5 - AVVISI PER I CATALOGHI

20.17 - 26-IX-2018

Idrogr.	Idrogr. Rid/Part	Pagina	Numero	Titolo	Scala 1:	Edizione	Formato	Cat.	ENC
I	Rid. A Rid. B	21	1111 INT 1	Simboli, Abbreviazioni, Termini in uso nelle carte nautiche	-	2018	Libretto	D	-

*Nuova edizione.
Sostituisce l'edizione precedente.*

Catalogo I.I.3001, ed. 2018 (38)

(Scheda 1425/2018)

SEZIONE B

20.18 - 26-IX-2018

Idrogr.	Pagina	Numero	Titolo	Scala 1:	Edizione	Formato
Extra	55-132	7119	Da Cala Ginepro a Pedra Longa <i>Nuova edizione. Sostituisce l'edizione precedente</i>	100.000	Settembre 2018	CKV
Extra	53	7339	Litorale di Civitavecchia Installazioni <i>Nuova edizione. Sostituisce l'edizione precedente</i>	30.000	Settembre 2018	CKV
Extra	53	7340	Litorale di Civitavecchia <i>Nuova edizione. Sostituisce l'edizione precedente</i>	30.000	Settembre 2018	CKV

Catalogo I.I.3001, ed. 2018 (39)

(Scheda 1400/2018)

20.19 - 26-IX-2018

Idrogr.	Pagina	Numero	Titolo	Scala 1:	Edizione	Formato
Extra	51	7012	Isola Capraia <i>Nuova edizione. Sostituisce l'edizione precedente</i>	100.000	Settembre 2018	CKV
Extra	59	7128	Da Punta sa Calada Bianca a Isola Mal di Ventre <i>Nuova edizione. Sostituisce l'edizione precedente</i>	100.000	Settembre 2018	CKV
Extra	51-132	7321	Isola di Capraia <i>Nuova edizione. Sostituisce l'edizione precedente Nota: il titolo è variato.</i>	30.000	Settembre 2018	CKV

Catalogo I.I.3001, ed. 2018 (40)

(Scheda 1410/2018)

20.20 - 26-IX-2018

Idrogr.	Pagina	Numero	Titolo	Scala 1:	Edizione	Formato
Extra	63	7063	Da Fiume Tellaro a Capo Santa Croce <i>Nuova edizione. Sostituisce l'edizione precedente</i>	100.000	Settembre 2018	CKV

Catalogo I.I.3001, ed. 2018 (41)

(Scheda 1411/2018)

SEZIONE B

B6 - AVVISI PER ELENCO FARI

20.21 - 26-IX-2018									
TORRE VALDALIGA									
- Molo Carbone									
2185.71	-- <i>Boa 101</i>	42 07.2 ... 11 45.2			<i>Non Approvato: FI Y 3s (0.5 - 2.5) 1M,</i> Ci gialla P	20.21 2018
									(Scheda 1354/2018)
2185.72	-- <i>Boa 102</i>	42 07.2 ... 11 45.2			<i>Non Approvato: FI Y 3s (0.5 - 2.5) 1M,</i> Ci gialla P	20.21 2018
									(Scheda 1354/2018)
2185.73	-- <i>Boa 103</i>	42 07.3 ... 11 45.3			<i>Non Approvato: FI Y 3s (0.5 - 2.5) 1M,</i> Ci gialla P	20.21 2018
									(Scheda 1354/2018)
2185.74	-- <i>Boa 104</i>	42 07.4 ... 11 45.4			<i>Non Approvato: FI Y 3s (0.5 - 2.5) 1M,</i> Ci gialla P	20.21 2018
									(Scheda 1353/2018)
2185.75	-- <i>Boa 105</i>	42 07.4 ... 11 45.4			<i>Non Approvato: FI Y 3s (0.5 - 2.5) 1M,</i> Ci gialla P	20.21 2018
									(Scheda 1353/2018)
SALERNO									
- Porticciolo Santa Teresa									
2657	-- Scogliera a dritta	40 40.5 ... 14 45.3			<i>Non Approvato: FI G 6s (1 - 5) 7m 2M,</i> Pl verde P (T): spento 2018-09	20.21 2018
									(Scheda 1346/2018)
2657.3	-- Scogliera a sinistra	40 40.4 ... E1733.3 14 45.3			<i>Non Approvato: FI R 6s (1 - 5) 9m 2M,</i> Pl rosso P (T): spento 2018-09	20.21 2018
									(Scheda 1346/2018)
SCILLA									
2712	- Sul castello	38 15.4 FI W 5s E1766 15 42.9	72	22	Tci		6	0.3 - 4.7 IRA 11M AIS MMSI 992471053 A Gambarie, circa 7.5M a SE: FI R 2.5s sommità e tre coppie, su A R alta 114m	20.21 2018
									(Scheda 1351/2018)
2720	Punta Pezzo	38 13.9 FI(3) R 15s E1770 15 38.2	26	15	Tci fsc bianche e rosse		23	0.2 - 2.3 - 0.2 - 2.3 - 0.2 - 9.8 VIS 010 - 246 (236) IRA 11M AIS MMSI 992471054	20.21 2018
									(Scheda 1351/2018)

SEZIONE B

AUGUSTA							
	- Secca S.Pietro						
2867.2	-- Meda	37 14.0	FI Y 6s	3	3	Segnale speciale ☒	1 - 5
1850.5		15 13.7					20.21 2018
							☘ P Attività di monitoraggio progetto Maginot
							(Scheda 1290/2018)
3380	Capo dell'Armi	37 57.0	FI(2) W 10s	95	22	T/Ed bianchi	0.3 - 1.9 - 0.3 - 7.5
E1780		15 41.0				12	20.21 2018 VIS 295 - 148 (213) IRA 11M AIS MMSI 992471086 Circa 4.4M a NNW, su A R a Punta di Pellaro: FOA F R 2M Circa 2.3M ad ESE: F RGY su f.lo alto 176m
							(Scheda 1351/2018)
MARGHERITA DI SAVOIA							
3790	- Boa	41 21.0	FI Y 5s	3	3	Segnale speciale ☒	0.5 - 4.5
		16 16.2					20.21 2018 Segnala una condotta sottomarina P
							(Scheda 1327/2018)
RAVENNA							
	- Canale Piombone						
4061	-- Briccola	44 28.7	<i>Non Approvato:</i> FI G 2s 2m 2M ↑ - P
		12 16.1					20.21 2018 (T): Aspatoato 2018-09
							(Scheda 1322/2018)
4061.2	-- Briccola	44 28.6	<i>Non Approvato:</i> FI G 2s 2m 2M ↑ - P
		12 16.1					20.21 2018 (T): Aspatoato 2018-09
							(Scheda 1322/2018)
4061.22	-- Briccola	44 28.6	<i>Non Approvato:</i> FI G 2s 2m 2M ↑ - P
		12 16.1					20.21 2018 (T): Aspatoato 2018-09
							(Scheda 1322/2018)
4061.23	-- Briccola	44 28.6	<i>Non Approvato:</i> FI G 2s 2m 2M ↑ - P
		12 16.1					20.21 2018 (T): Aspatoato 2018-09
							(Scheda 1322/2018)
4061.24	-- Briccola	44 28.6	<i>Non Approvato:</i> FI G 2s 2m 2M ↑ - P
		12 16.1					20.21 2018 (T): Aspatoato 2018-09
							(Scheda 1322/2018)
4061.25	-- Briccola	44 28.5	<i>Non Approvato:</i> FI G 2s 2m 2M ↑ - P
		12 16.1					20.21 2018 (T): Aspatoato 2018-09
							(Scheda 1322/2018)
4061.26	-- Briccola	44 28.5	<i>Non Approvato:</i> FI G 2s 2m 2M ↑ - P
		12 16.1					20.21 2018 (T): Aspatoato 2018-09
							(Scheda 1322/2018)
4061.27	-- Briccola	44 28.5	<i>Non Approvato:</i> FI G 2s 2m 2M ↑ - P
		12 16.1					20.21 2018 (T): Aspatoato 2018-09
							(Scheda 1322/2018)

SEZIONE B

4061.28	-- Briccola	44 28.5 ... 12 16.1	<i>Non Approvato:</i> FI G 2s 2m 2M ↑ - P 20.21 (T): Asportato 2018-09 2018
						(Scheda 1322/2018)
4061.29	-- Briccola	44 28.4 ... 12 16.0	<i>Non Approvato:</i> FI G 2s 2m 2M ↑ - P 20.21 (T): Asportato 2018-09 2018
						(Scheda 1322/2018)
4061.3	-- Meda elastica	44 28.4 ... 12 16.1	<i>Non Approvato:</i> FI R 2s 5m 3M □ - P 20.21 (T): Spento 2018-09 2018
						(Scheda 1322/2018)
4061.32	-- Briccola	44 28.4 ... 12 16.0	<i>Non Approvato:</i> FI G 2s 2m 2M ↑ - P 20.21 (T): Asportato 2018-09 2018
						(Scheda 1322/2018)
4061.33	-- Meda elastica	44 28.4 ... 12 16.1	<i>Non Approvato:</i> FI R 2s 5m 3M □ - P 20.21 (T): Spento 2018-09 2018
						(Scheda 1322/2018)
4061.34	-- Briccola	44 28.4 ... 12 16.0	<i>Non Approvato:</i> FI G 2s 2m 2M ↑ - P 20.21 (T): Asportato 2018-09 2018
						(Scheda 1322/2018)
4061.35	-- Briccola	44 28.4 ... 12 16.1	<i>Non Approvato:</i> FI R 2s 2m 2M □ - P 20.21 (T): Asportato 2018-09 2018
						(Scheda 1322/2018)
4061.36	-- Briccola	44 28.4 ... 12 16.0	<i>Non Approvato:</i> FI G 2s 2m 2M ↑ - P 20.21 (T): Asportato 2018-09 2018
						(Scheda 1322/2018)
4061.37	-- Briccola	44 28.3 ... 12 16.1	<i>Non Approvato:</i> FI R 2s 2m 2M □ - P 20.21 (T): Asportato 2018-09 2018
						(Scheda 1322/2018)
4061.38	-- Briccola	44 28.3 ... 12 16.0	<i>Non Approvato:</i> FI G 2s 2m 2M ↑ - P 20.21 (T): Asportato 2018-09 2018
						(Scheda 1322/2018)
4061.39	-- Briccola	44 28.3 ... 12 16.1	<i>Non Approvato:</i> FI R 2s 2m 2M □ - P 20.21 (T): Asportato 2018-09 2018
						(Scheda 1322/2018)
4061.4	-- Briccola	44 28.3 ... 12 16.0	<i>Non Approvato:</i> FI G 2s 2m 2M ↑ - P 20.21 (T): Asportato 2018-09 2018
						(Scheda 1322/2018)
4061.41	-- Briccola	44 28.3 ... 12 16.1	<i>Non Approvato:</i> FI R 2s 2m 2M □ - P 20.21 (T): Asportato 2018-09 2018
						(Scheda 1322/2018)
4061.42	-- Briccola	44 28.3 ... 12 16.0	<i>Non Approvato:</i> FI G 2s 2m 2M ↑ - P 20.21 (T): Asportato 2018-09 2018
						(Scheda 1322/2018)
4061.43	-- Briccola	44 28.3 ... 12 16.1	<i>Non Approvato:</i> FI R 2s 2m 2M □ - P 20.21 (T): Asportato 2018-09 2018
						(Scheda 1322/2018)

SEZIONE B

4061.44	-- Briccola	44 28.3 ... 12 16.0	<i>Non Approvato:</i> FI G 2s 2m 2M \uparrow . P 20.21 (T): Asportato 2018-09 2018
						(Scheda 1322/2018)
4061.45	-- Briccola	44 28.2 ... 12 16.0	<i>Non Approvato:</i> FI R 2s 2m 2M \square . P 20.21 (T): Asportato 2018-09 2018
						(Scheda 1322/2018)
4061.46	-- Briccola	44 28.2 ... 12 16.0	<i>Non Approvato:</i> FI G 2s 2m 2M \uparrow . P 20.21 (T): Asportato 2018-09 2018
						(Scheda 1322/2018)
4061.47	-- Briccola	44 28.2 ... 12 16.0	<i>Non Approvato:</i> FI R 2s 2m 2M \square . P 20.21 (T): Asportato 2018-09 2018
						(Scheda 1322/2018)
4061.48	-- Briccola	44 28.2 ... 12 16.0	<i>Non Approvato:</i> FI R 2s 2m 2M \square . P 20.21 (T): Asportato 2018-09 2018
						(Scheda 1322/2018)
4061.49	-- Briccola	44 28.2 ... 12 16.0	<i>Non Approvato:</i> FI R 2s 2m 2M \square . P 20.21 (T): Asportato 2018-09 2018
						(Scheda 1322/2018)
4061.5	-- Briccola	44 28.1 ... 12 16.0	<i>Non Approvato:</i> FI R 2s 2m 2M \square . P 20.21 (T): Asportato 2018-09 2018
						(Scheda 1322/2018)
4061.51	-- Briccola	44 28.1 ... 12 16.0	<i>Non Approvato:</i> FI R 2s 2m 2M \square . P 20.21 (T): Asportato 2018-09 2018
						(Scheda 1322/2018)
4061.52	-- Briccola	44 28.1 ... 12 16.0	<i>Non Approvato:</i> FI R 2s 2m 2M \square . P 20.21 (T): Asportato 2018-09 2018
						(Scheda 1322/2018)
4061.53	-- Briccola	44 28.1 ... 12 16.0	<i>Non Approvato:</i> FI R 2s 2m 2M \square . P 20.21 (T): Asportato 2018-09 2018
						(Scheda 1322/2018)
4061.54	-- Briccola	44 28.0 ... 12 15.9	<i>Non Approvato:</i> FI R 2s 2m 2M \square . P 20.21 (T): Asportato 2018-09 2018
						(Scheda 1322/2018)
4061.55	-- Briccola	44 28.0 ... 12 15.9	<i>Non Approvato:</i> FI R 2s 2m 2M \square . P 20.21 (T): Asportato 2018-09 2018
						(Scheda 1322/2018)
4061.56	-- Briccola	44 28.0 ... 12 15.9	<i>Non Approvato:</i> FI R 2s 2m 2M \square . P 20.21 (T): Asportato 2018-09 2018
						(Scheda 1322/2018)
4061.57	-- Briccola	44 28.0 ... 12 15.9	<i>Non Approvato:</i> FI R 2s 2m 2M \square . P 20.21 (T): Asportato 2018-09 2018
						(Scheda 1322/2018)
4061.58	-- Briccola	44 27.9 ... 12 15.9	<i>Non Approvato:</i> FI R 2s 2m 2M \square . P 20.21 (T): Asportato 2018-09 2018
						(Scheda 1322/2018)

SEZIONE B

4061.59	-- Briccola	44 27.9 ... 12 15.9	<i>Non Approvato:</i> FI R 2s 2m 2M ☐ . P 20.21 (T): Asportato 2018-09 2018
						(Scheda 1322/2018)
4061.6	-- Briccola	44 27.9 ... 12 15.9	<i>Non Approvato:</i> FI R 2s 2m 2M ☐ . P 20.21 (T): Asportato 2018-09 2018
						(Scheda 1322/2018)
4061.61	-- Briccola	44 27.9 ... 12 15.9	<i>Non Approvato:</i> FI R 2s 2m 2M ☐ . P 20.21 (T): Spento 2018-09 2018
						(Scheda 1322/2018)
4061.62	-- Briccola	44 27.8 ... 12 15.9	<i>Non Approvato:</i> FI R 2s 2m 2M ☐ . P 20.21 (T): Spento 2018-09 2018
						(Scheda 1322/2018)
4061.63	-- Briccola	44 27.8 ... 12 15.9	<i>Non Approvato:</i> FI R 2s 2m 2M ☐ . P 20.21 (T): Spento 2018-09 2018
						(Scheda 1322/2018)
4061.65	-- Briccola	44 27.8 ... 12 15.8	<i>Non Approvato:</i> FI R 2s 2m 2M ☐ . P 20.21 (T): Spento 2018-09 2018
						(Scheda 1322/2018)
4061.66	-- Briccola	44 27.7 ... 12 15.8	<i>Non Approvato:</i> FI R 2s 2m 2M ☐ . P 20.21 (T): Spento 2018-09 2018
						(Scheda 1322/2018)
4061.67	-- Briccola	44 27.7 ... 12 15.8	<i>Non Approvato:</i> FI R 2s 2m 2M ☐ . P 20.21 (T): Spento 2018-09 2018
						(Scheda 1322/2018)
4061.68	-- Briccola	44 27.7 ... 12 15.8	<i>Non Approvato:</i> FI R 2s 2m 2M ☐ . P 20.21 (T): Spento 2018-09 2018
						(Scheda 1322/2018)
4061.69	-- Briccola	44 27.7 ... 12 15.8	<i>Non Approvato:</i> FI R 2s 2m 2M ☐ . P 20.21 (T): Spento 2018-09 2018
						(Scheda 1322/2018)
4061.7	-- Briccola	44 27.6 ... 12 15.8	<i>Non Approvato:</i> FI R 2s 2m 2M ☐ . P 20.21 (T): Spento 2018-09 2018
						(Scheda 1322/2018)
4061.71	-- Briccola	44 27.6 ... 12 15.7	<i>Non Approvato:</i> FI R 2s 2m 2M ☐ . P 20.21 (T): Spento 2018-09 2018
						(Scheda 1322/2018)
4061.72	-- Briccola	44 27.6 ... 12 15.7	<i>Non Approvato:</i> FI R 2s 2m 2M ☐ . P 20.21 (T): Spento 2018-09 2018
						(Scheda 1322/2018)
4061.73	-- Briccola	44 27.6 ... 12 15.7	<i>Non Approvato:</i> FI R 2s 2m 2M ☐ . P 20.21 (T): Spento 2018-09 2018
						(Scheda 1322/2018)
4061.74	-- Briccola	44 27.5 ... 12 15.8	<i>Non Approvato:</i> FI R 2s 2m 2M ☐ . P 20.21 (T): Spento 2018-09 2018
						(Scheda 1322/2018)

SEZIONE B

4061.75	-- Briccola	44 27.5 ... 12 15.8	<i>Non Approvato:</i> FI R 2s 2m 2M \square - P 20.21 (T): Spento 2018-09 2018
						(Scheda 1322/2018)
4061.76	-- Briccola	44 27.5 ... 12 15.8	<i>Non Approvato:</i> FI R 2s 2m 2M \square - P 20.21 (T): Spento 2018-09 2018
						(Scheda 1322/2018)
4061.77	-- Briccola	44 27.5 ... 12 15.8	<i>Non Approvato:</i> FI R 2s 2m 2M \square - P 20.21 (T): Spento 2018-09 2018
						(Scheda 1322/2018)
4061.78	-- Briccola	44 27.4 ... 12 15.8	<i>Non Approvato:</i> FI R 2s 2m 2M \square - P 20.21 (T): Spento 2018-09 2018
						(Scheda 1322/2018)
4061.79	-- Briccola	44 27.4 ... 12 15.8	<i>Non Approvato:</i> FI R 2s 2m 2M \square - P 20.21 (T): Spento 2018-09 2018
						(Scheda 1322/2018)
4061.8	-- Briccola	44 27.3 ... 12 15.8	<i>Non Approvato:</i> FI R 2s 2m 2M \square - P 20.21 (T): Spento 2018-09 2018
						(Scheda 1322/2018)
4061.81	-- Briccola	44 27.3 ... 12 15.8	<i>Non Approvato:</i> FI R 2s 2m 2M \square - P 20.21 (T): Spento 2018-09 2018
						(Scheda 1322/2018)
4061.82	-- Briccola	44 27.3 ... 12 15.8	<i>Non Approvato:</i> FI R 2s 2m 2M \square - P 20.21 (T): Spento 2018-09 2018
						(Scheda 1322/2018)
4061.83	-- Briccola	44 27.3 ... 12 15.7	<i>Non Approvato:</i> FI R 2s 2m 2M \square - P 20.21 (T): Spento 2018-09 2018
						(Scheda 1322/2018)
4061.84	-- Briccola	44 27.3 ... 12 15.8	<i>Non Approvato:</i> FI R 2s 2m 2M \square - P 20.21 (T): Spento 2018-09 2018
						(Scheda 1322/2018)
4061.85	-- Briccola	44 27.3 ... 12 15.7	<i>Non Approvato:</i> FI R 2s 2m 2M \square - P 20.21 (T): Spento 2018-09 2018
						(Scheda 1322/2018)
4061.86	-- Briccola	44 27.3 ... 12 15.8	<i>Non Approvato:</i> FI R 2s 2m 2M \square - P 20.21 (T): Spento 2018-09 2018
						(Scheda 1322/2018)
4061.87	-- Briccola	44 27.2 ... 12 15.8	<i>Non Approvato:</i> FI R 2s 2m 2M \square - P 20.21 (T): Spento 2018-09 2018
						(Scheda 1322/2018)

CHIOGGIA

- Darsena delle Saline - Sporting Club Marina di Chioggia

-- A dritta entrando

4118.9	--- Meda	45 13.6 ... 12 16.6	<i>Non approvata:</i> FI G 5s (1 - 4) 4M \uparrow - 20.21 P 2018
---------------	----------	------------------------	-----	-----	-----	---

(Scheda 1259/2018)

SEZIONE B

4118.93	-- A sinistra entrando	45 13.6					
E2457	-- Meda	12 16.6						<i>Non approvato: FI R 5s (1 - 4) 4M</i>	20.21	
								P	2018	
									(Scheda 1259/2018)	
MALAMOCCO										
	- Canale S. Leonardo									
4143.9	-- Meda fissa	45 20.8			<i>Non Approvato: FI Y 2s (0.5 - 1.5) 8m</i>	20.21	
		12 16.1						4M, Gialla - P	2018	
									(Scheda 1259/2018)	
4143.93	-- Meda fissa	45 20.8			<i>Non Approvato: LFI Y 6s (2 - 4) 4M,</i>	20.21	
		12 15.7						Gialla - P	2018	
									(Scheda 1259/2018)	
VENEZIA										
	- Porto Rifugio Treporti									
	-- Ingresso lato Sud									
4185.4	--- A sinistra entrando	45 26.0			<i>Non Approvato: FI(2) R 6s (1 - 1 - 1 -</i>	20.21	
2488.83		12 25.2						3) 10m 1M - P	2018	
									(Scheda 1290/2018)	
4185.5	--- A dritta entrando	45 26.0			<i>Non Approvato: FI(3) G 10s (1 - 1 - 1 -</i>	20.21	
2488.82		12 25.3						1 - 1 - 5) 10m 1M - P	2018	
									(Scheda 1290/2018)	
	-- Ingresso lato Nord									
4185.7	--- A sinistra entrando	45 26.5			<i>Non Approvato: FI(2) R 6s (1 - 1 - 1 -</i>	20.21	
2488.9		12 25.2						3) 10m 1M - P	2018	
									(Scheda 1290/2018)	
4185.8	--- A dritta entrando	45 26.5			<i>Non Approvato: FI(3) G 10s (1 - 1 - 1 -</i>	20.21	
2488.85		12 25.2						1 - 1 - 5) 10m 1M - P	2018	
									(Scheda 1290/2018)	
	- Canale Vittorio Emanuele									
4246	-- Meda fissa	45 26.9 FI G 5s	6	8	Ca verde/P.ma	1 - 4			20.21	
E2500.4		12 16.6							2018	
									(Scheda 1259/2018)	
4249	-- Meda fissa	45 27.3 FI R 5s	6	8	Ca rosso/P.ma	1 - 4			20.21	
E2500.7		12 15.8							2018	
									(Scheda 1259/2018)	

Elenco Fari I.I.3134, ed. 2017

SEZIONE C

C1 - INFORMAZIONI NAUTICHE

- Informazioni Nautiche annullate con il presente fascicolo:

Negativo.

- Informazioni Nautiche in vigore:

G17001/15

- Nuove Informazioni Nautiche emesse con il presente fascicolo:

Negativo.

SEZIONE C

C2 - AVVISI NTM III

- Avvisi NTM III annullati con il presente fascicolo:

0626/18	0702/18	0703/18	0704/18	0705/18	0706/18
---------	---------	---------	---------	---------	---------

- Avvisi NTM III in vigore:

0168/16	1012/17	1020/17	0337/18	0553/18	0669/18	0698/18
0210/16	1013/17	1021/17	0420/18	0567/18	0689/18	0699/18
0225/16	1014/17	1022/17	0482/18	0573/18	0690/18	0700/18
0015/17	1015/17	1023/17	0511/18	0578/18	0691/18	0701/18
0715/17	1016/17	1024/17	0516/18	0594/18	0692/18	
0808/17	1017/17	0031/18	0518/18	0623/18	0693/18	
1010/17	1018/17	0064/18	0547/18	0652/18	0696/18	
1011/17	1019/17	0070/18	0552/18	0668/18	0697/18	

- Nuovi Avvisi NTM III emessi con il presente fascicolo:

0715/18 BLACK SEA - RUSSIA

1.- Gunnery firing exercises, 11 thru 30 SEP18, from 0700 UTC to 1500 UTC. Navigation temporarily dangerous in area bounded by:

45-12.5N 032-37.8E

45-15.0N 032-39.5E

45-13.0N 032-45.8E

45-11.6N 032-45.0E.

2.- Cancel this message on 301600 UTC SEP18

(Scheda 1378/2018)

0718/18 WESTERN MEDITERRANEAN SEA - ALGERIA

"RAS EL-HAMRA" lighthouse in position 36-58.1N 007-47.1E, light unreliable.

(Scheda 1399/2018)

0724/18 STRAIT OF SICILY

1.- Scientific studies by ship "DALLA PORTA", until 06 NOV18, in the Strait of Sicily. Caution advised, 1000 metres berth requested.

2.- Cancel this message on 062359 UTC NOV 18

(Scheda 1399/2018)

0725/18 EASTERN MEDITERRANEAN SEA - LEBANON

1.- Firing exercises, every Friday until 27 OCT18, from 1300 UTC to 2300 UTC, in area bounded by:

34-26N 035-31E

34-26N 035-37E

34-22N 035-37E

34-22N 035-31E.

2.- Cancel this message on 270001 UTC OCT18

(Scheda 1399/2018)

SEZIONE C

0726/18 EASTERN MEDITERRANEAN SEA - CYPRUS

1.- Underwater research from 14 SEP18 to 21 OCT18, in area bounded by:

34-46.426N 033-32.804E

34-46.414N 033-32.891E

34-46.325N 033-32.875E

34-46.355N 033-32.787E.

The area is defined by buoys, light white flashing every 2 seconds.

All ships sailing in the zone are advised to keep a sharp lookout avoiding the aforementioned area.

2.- Cancel this message on 212200 UTC OCT18.

(Scheda 1399/2018)

0730/18 EASTERN MEDITERRANEAN SEA - CYPRUS

1.- Firing exercises 17 SEP 18 from 0500 UTC to 0900 UTC, 18 SEP 18 from 0500 UTC to 0930 UTC and 18 SEP18 from 1000 UTC to 1200 UTC, dangerous area bounded by :

34-34.17N 032-56.48E

34-34.16N 032-57.63E

34-32.67N 032-58.05E

34-32.60N 032-56.20E.

2.- Cancel this message on 191300 UTC SEP18

(Scheda 1399/2018)

0731/18 AEGEAN SEA

1.- Gunnery firing exercises scheduled as follows:

Days 17, 18, 19, 20, 21 and 26 SEP18 from 0500 UTC to 1200 UTC.

Days 25 and 27 SEP18 from 0500 UTC to 1200 UTC and from 1700 UTC to 1900 UTC.

Days 01, 02, 03, 04, 08, 09, 10, 11, 15, 16, 17, 18, 22, 23, 24 and 25 OCT18 from 0500 UTC to 1200 UTC.

Days 29, 30 and 31 OCT18 from 0600 UTC to 1300 UTC, dangerous area bounded by:

36-56N 023-29E

36-47N 023-55E

36-41N 023-48E

36-42N 023-32E.

2.- Cancel this message on 311400 UTC OCT18.

(Scheda 1399/2018)

0735/18 EASTERN MEDITERRANEAN SEA - SYRIA

"ARWAD" lighthouse in position 34-51.4N 035-51.35E, unlit.

(Scheda 1399/2018)

0738/18 MEDITERRANEAN AND BLACK SEAS

NAVAREA III Warnings in force on 18 SEP18 at 0600 UTC.

2016: 0168, 0210, 0225.

2017: 0015, 0715, 0808, 1010, 1011, 1012, 1013, 1014, 1015, 1016, 1017, 1018, 1019, 1020, 1021, 1022, 1023, 1024.

2018: 0031, 0064, 0070, 0337, 0420, 0482, 0511, 0516, 0518, 0547, 0552, 0553, 0567, 0573, 0578, 0594, 0623, 0652,

0668, 0669, 0689, 0690, 0691, 0692, 0693, 0696, 0697, 0698, 0699, 0700, 0701, 0715, 0718, 0724, 0725, 0726, 0730,

0731, 0735, 0738.

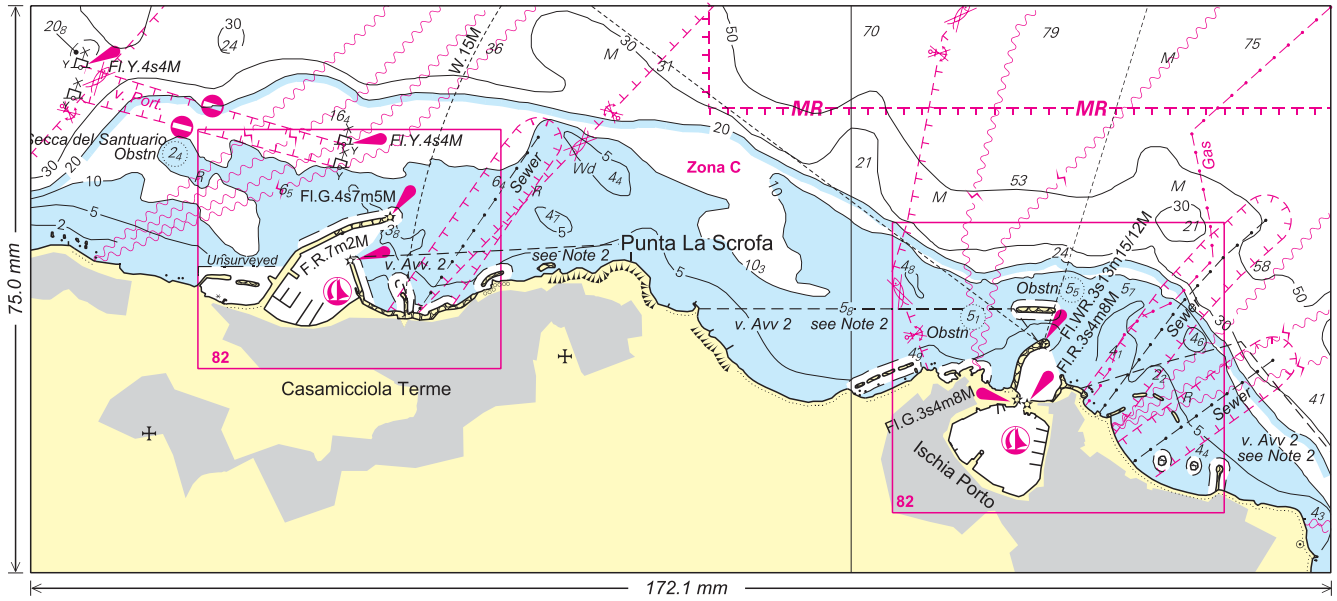
1.- Only those less than 42 days old are daily broadcasted on SafetyNET at 1200 UTC and 2400 UTC.

2.- All NAVAREA III warnings in force are available on the web-site www.armada.mde.es/ihm/.

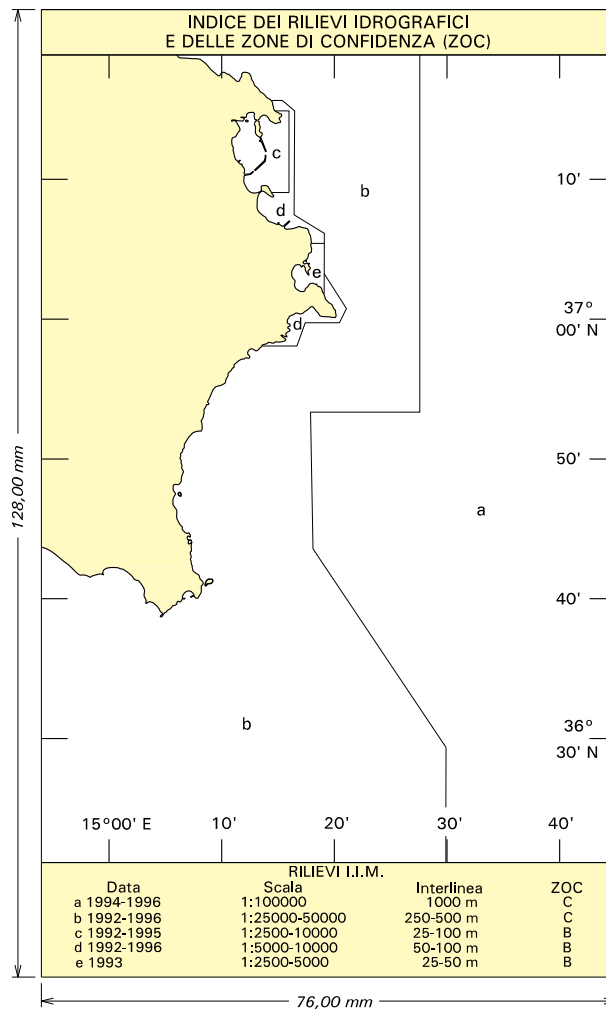
3.- Cancel this message on 242359 UTC SEP18.

(Scheda 1399/2018)

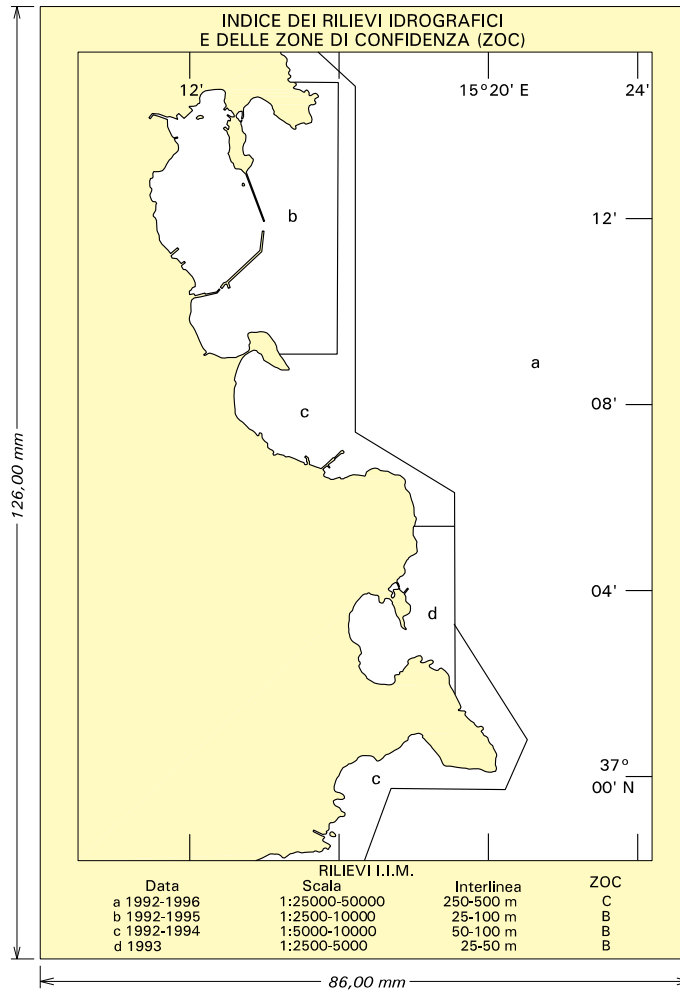
Da applicare sulla carta it N 129



Da applicare sulla carta it. N. 21



Da applicare sulla carta it. N. 270 INT3394



Scheda di segnalazione per notizie idrografiche/reclamo

La presente scheda deve essere inviata all'Istituto Idrografico della Marina ed all'Autorità marittima competente per giurisdizione.

Indicare sempre il numero della carta o della pagina della pubblicazione a cui si fa riferimento. Vedi Premessa I.I. 3146 par. 5.

Carta Nautica n° _____ Portolano n° _____ pag. _____
Carta Nautica In Kit n.° _____ Elenco Fari pag. _____
Radioservizi Parte Prima pag. _____ Radioservizi Parte Seconda pag. _____
Avviso ai Naviganti n° _____ Informazione Nautica n° _____

NOTIZIA IDROGRAFICA (All'attenzione della Sezione Documentale)

DESCRIZIONE DELLA SEGNALAZIONE

INDICAZIONI DEL MITTENTE

Data del rilievo: _____
In navigazione: da _____ a _____
Posizione: lat. _____; long. _____
In porto a: _____ a bordo della _____

RECLAMO

- Richiesta di riscontro formale (per iscritto) Riscontro non richiesto
 Richiesta di riscontro informale (telefonico)

Motivi del reclamo:

Eventuali richieste:

DATI DEL MITTENTE

Qualifica (se dipendente): _____

Cognome e Nome: _____

Indirizzo: _____ Tel: _____

Nota informativa (ex art. 13 D.Lgs. 196/2003):

I dati personali vengono trattati per finalità istituzionali e statistiche. Non verranno divulgati a terzi. La natura del conferimento è comunque facoltativa.

FIRMA DEL COMPILATORE

_____ li _____
