



AVVISI AI NAVIGANTI

(PERIODICO QUATTORDICINALE)

18

Mercoledì 26 Agosto 2020

CONTENUTO DEL FASCICOLO

SEZIONE A

- 1 - Indice degli Avvisi
- 2 - Comunicazioni e varie
- 3 - Abrogazione AA.NN.

SEZIONE B

- 1 - Avvisi per le CARTE
- 2 - Avvisi per i PORTOLANI
- 3 - Avvisi per i RADIOSERVIZI
- 4 - Avvisi di CARATTERE GENERALE
- 5 - Avvisi per i CATALOGHI
- 6 - Avvisi per L'ELENCO FARI

SEZIONE C

- 1 - AVVISI NTM III

ABBREVIAZIONI E SIMBOLI

- - Avviso di fonte italiana
- (P) - Avviso preliminare
- (T) - Avviso temporaneo
- (G) - Avviso generale
- (R) - Avviso di rettifica
- A.N. - Avviso ai Naviganti

NOTE

Per il razionale impiego del presente fascicolo consultare la "Premessa agli Avvisi ai Naviganti".

Gli **Avvisi urgenti** vengono radiodiffusi dalle stazioni costiere italiane (vedi Radioservizi, Parte I).

Gli **Avvisi importanti di fonte italiana** vengono segnalati direttamente ai principali servizi idrografici del mondo per la loro rapida diffusione.

I rilevamenti sono veri e contati da 000° a 360°; essi sono dati dal largo per i limiti dei settori di luce e per le istruzioni di navigazione; sono dati da punti fissi a terra per la definizione di posizioni.

Chiunque trovi inesattezze o lacune negli avvisi del presente fascicolo o possa fornire notizie che interessino la navigazione è pregato di darne sollecita comunicazione a:

Istituto Idrografico della Marina – Sezione Documentale – 16135 Genova

Telefono 0102443281 – Telefax 010261400.

PEC: maridrografico.genova@postacert.difesa.it – PEI: maridrografico.genova@marina.difesa.it

Direttore Responsabile **Massimiliano Nannini**

Registrazione presso il Tribunale di Genova N. 1/86 del 14.01.1986

Gli Avvisi ai Naviganti possono essere consultati in Italia presso le Autorità Marittime; all'Estero presso i Consolati italiani o sul sito www.marina.difesa.it

Tariffa **Regime Libero**: "Poste Italiane S.p.A. – Spedizione in abbonamento - 70% - DCB Genova"

Abbonamento annuo: Italia € 100,00 - Estero € 120,00

Glossario dei principali termini utilizzati negli Avvisi ai Naviganti
Glossary of the main key words used in NtMs

Italiano	English
(T) Avviso Temporaneo	(T) Temporary Notice
(P) Avviso Preliminare	(P) Preliminary Notice
Inserire	Insert
Cancellare	Delete
Modificare	Amend
Spostare ... da x a y	Move ... from x to y
Modificare in x y	Replace y with x
legenda	legend
... congiungente i punti	... joining positions
limite esistente	existing limit
delimitato da	bounded by
Limite N carta	N border
Limite S carta	S border
Limite E carta	E border
Limite W carta	W border
... centrato in x	... centred on x
fondale	depth
isobata	depth contour
... all'interno della zona in 1)	... within zone 1) above
talloncino	accompanying block
miraglio	topmark
Cancellare le righe 35 - 36	Delete lines 35 and 36
Sostituire le righe 8 ÷ 21 con	Replace lines 8 to 21 with
Inserire dopo la riga 19	After line 19 insert
Sostituire l'intera pagina con	Replace the entire page with
Sostituire il paragrafo a con	Replace paragraph a with
Sostituire la tabella con	Replace table with
Inserire dopo la voce "Piloti" la voce "a"	Insert after entry "Piloti" the new entry "a"

SEZIONE A

A1 - INDICE DEGLI AVVISI

AVVISI PER LE CARTE

Carta N°	Correzione N°	Avviso	Correzione precedente
2	7	18.3	(16.1/2020)
3	3	18.3	(16.2/2020)
36	1	18.8	
38	29	18.9	(14.7/2020)
46	20	18.4	(24.8/2019)
47	25	18.4	(6.6/2020)
55 INT3362	10	18.1	(17.3/2020)
58	1	18.2	
107	3	18.2	(16.1/2020)
132	9	18.5	(15.8/2020)
196	92	18.7	(11.13/2020)
222	5	18.9	(14.5/2020)
236	1	18.10	
240	3	18.6	(8.3/2020)
948	20	18.11	(15.9/2020)
7005	13	18.3	(16.1/2020)
7107	2	18.8	(23.13/2019)
7108	5	18.8	(16.14/2020)
7112	6	18.9	(14.5/2020)
7126	8	18.4	(21.2/2017)
7308	8	18.2	(16.1/2020)
7408	7	18.5	(9.5/2020)
7409	6	18.5	(9.5/2020)
7512	4	18.9	(14.5/2020)

AVVISI PER I PORTOLANI

Portolano P1 , ed. 2017	18.12
Portolano P3 , ed. 2016	18.13
Portolano P4 , ed. 2018	18.14÷18.16
Portolano P5 , ed. 2018	18.17÷18.19
Portolano P7 , ed. 2015	18.20÷18.24

AVVISI PER I RADIOSERVIZI

Negativo.

AVVISI DI CARATTERE GENERALE

Negativo.

AVVISI PER I CATALOGHI

Catalogo I.I.3001 , ed. 2020.....	18.25÷18.34
--	-------------

AVVISI PER ELENCO FARI

Elenco Fari I.I.3134 , ed. 2017	18.35
--	-------

SEZIONE A

AVVISI NTM III

1105/20 EASTERN MEDITERRANEAN SEA
1106/20 EASTERN MEDITERRANEAN SEA
1111/20 WESTERN MEDITERRANEAN SEA
1115/20 EASTERN MEDITERRANEAN SEA
1117/20 CENTRAL MEDITERRANEAN SEA
1119/20 BLACK SEA - RUSSIA
1120/20 MARMARA SEA AND STRAIT OF CANAKKALE
1121/20 EASTERN MEDITERRANEAN SEA
1122/20 BLACK SEA - RUSSIA
1123/20 BLACK SEA - RUSSIA
1125/20 BLACK SEA - RUSSIA
1126/20 EASTERN MEDITERRANEAN SEA
1127/20 BLACK SEA
1128/20 MEDITERRANEAN AND BLACK SEAS

SEZIONE A

A2 - COMUNICAZIONI E VARIE

- È in corso di distribuzione la nuova edizione tecnica delle seguenti carte nautiche:
 - **4** (Da San Rossore al Canale di Piombino ed Isola d'Elba, Capraia e Gorgona)
 - **101** (Litorale di Imperia)
 - **914 INT3312** (Da Fiumicino a Punta Licosa)

NOTA: la nuova edizione tecnica si è resa necessaria per il solo aggiornamento della simbologia ed è stata emanata in aderenza al Paragrafo A-401.2 lettera c) della Pubblicazione S-4 Ed. 2018.

- È in corso di distribuzione la nuova edizione della seguente carta nautica:
 - **915 INT3314** (Da Punta Licosa a Capo D'Orlando ed Isole Eolie)
- Sono state promulgate le nuove edizioni tecniche delle seguenti carte nautiche:
 - **264** (Rada di Porto Empedocle)
 - **292** (Litorale di Alghero e Porto Conte)

NOTA: la nuova edizione tecnica si è resa necessaria per il solo aggiornamento della simbologia ed è stata emanata in aderenza al Paragrafo A-401.2 lettera c) della Pubblicazione S-4, ed. 2018.

A3 - ABROGAZIONE AA.NN.

I seguenti Avvisi ai Naviganti, inseriti nelle pubblicazioni sotto indicate, sono abrogati e pertanto devono essere distrutti:

Portolano P5, pag. 243	15.33/2020	Scheda 1689/2020
Portolano P5, pag. 256	11.26/2020	Scheda 1626/2020
Portolano P5, pag. 258	13.16/2019	Scheda 1589/2020
Portolano P6, pag. 208	7.20/2020	Scheda 1526/2020

SEZIONE B

B1 - AVVISI PER LE CARTE

MAR LIGURE - ITALIA



18.1 - 26-VIII-2020
Genova - Talloncini

Inserire i talloncini allegati nelle parti corrispondenti della carta.

Avvertenze: le rappresentazioni grafiche ottenute da stampanti non professionali possono facilmente risultare distorte o deformate rispetto alle dimensioni originali; si raccomanda di verificare le quote confrontandole con quelle indicate ai margini.

Carta 55 INT3362 (10)

(Scheda 784/2020)

MAR LIGURE - ITALIA



18.2 - 26-VIII-2020
Portofino - Zona regolamentata - Indice dei rilievi

Carta 58

1) Cancellare il limite E di ancoraggio vietato e pesca vietata congiungente i punti:

- a) 44°18.302'N - 009°12.947'E;
- b) 44°18.205'N - 009°13.057'E.

2) Cancellare il limite W di ancoraggio vietato e pesca vietata congiungente i punti:

- a) 44°18.256'N - 009°12.819'E;
- b) 44°18.189'N - 009°12.891'E.

3) Inserire un limite E di zona regolamentata (INT N - 2.1) congiungente i punti:

- a) 44°18.300'N - 009°12.941'E;
- b) 44°18.208'N - 009°13.079'E.

4) Inserire un limite W di zona regolamentata (INT N - 2.1) congiungente i punti:

- a) 44°18.248'N - 009°12.794'E;
- b) 44°18.188'N - 009°12.891'E.

Carta 107

Cancellare il limite marittimo compreso tra i punti:

- a) 44°18.26'N - 009°12.71'E, costa;
- b) 44°18.35'N - 009°12.82'E, costa.

Carta 7308

1) Cancellare la zona regolamentata centrata circa in 44°18.30'N - 009°12.75'E.

2) Modificare in **Ed.2020** la data "Ed.2001" relativa alla lettera "a" dei rilievi I.I.M. all'interno dell'Indice dei Rilievi Idrografici.

Carte 58 (2020-1) - 107 (21) - 7308 (8)

(Scheda 1443/2020)

SEZIONE B

MAR LIGURE - ITALIA



18.3 - 26-VIII-2020
Indefinita - Avvertenza

Carta 2

Cancellare l'"Avvertenza 5 Golfo del Tigullio/5 Golfo del Tigullio" nelle AVVERTENZE - NOTE/CAUTIONS - NOTES.

Carta 3

Cancellare l'"Avvertenza 4 Navigazione locale/4 Local navigation" nelle AVVERTENZE - NOTE/CAUTIONS - NOTES.

Carta 7005

Cancellare l'"Avvertenza 7 NAVIGAZIONE LOCALE" nelle AVVERTENZE.

Carte 2 (7) - 3 (3) - 7005 (13)

(Scheda 1231/2020)

MEDITERRANEO OCCIDENTALE - ITALIA (SARDEGNA)



18.4 - 26-VIII-2020
Isola di San Pietro - Ingresso proibito

Carte 46 - 47

1) Cancellare il limite di zona in cui l'ingresso è proibito centrata circa in 39°10.29'N - 008°14.30'E.

2) Cancellare la legenda "v.Port. - see Sailing Directions" centrata circa in 39°10.60'N - 008°13.00'E.

Carta 7126

1) Cancellare il limite di zona regolamentata centrata circa in 39°10.29'N - 008°14.30'E.

2) Cancellare le legende "v.Port." e "Ingresso proibito" all'interno dell'area in 1).

Carte 46 (2020-20) - 47 (25) - 7126 (2020-8)

(Scheda 1467/2020)

MAR TIRRENO - ITALIA



18.5 - 26-VIII-2020
Atrani - Scoglio

Inserire uno scoglio affiorante (INT K - 12) in 40°38.06'N - 014°36.58'E.

Carte 132 (9) - 7408 (7) - 7409 (6)

(Scheda 1627/2020)

STRETTO DI SICILIA - ITALIA



18.6 - 26-VIII-2020
Isola di Lampedusa

RIQUADRO PORTO DI LAMPEDUSA

Cancellare il fondale "55" circa in 35°30.101'N - 012°36.201'E.

Carta 240 (3)

(Scheda 1539/2020)

SEZIONE B

MARE ADRIATICO - ITALIA



18.7 - 26-VIII-2020

Molfetta - Divieto

1) Cancellare il limite di zona di ingresso proibito compreso fra i punti:

- a) 41°12.779'N - 016°35.443'E, limite preesistente;
- b) 41°12.868'N - 016°35.541'E, limite preesistente.

2) Inserire un limite di zona di ingresso proibito (INT N - 2.2) congiungente i punti:

- a) 41°12.779'N - 016°35.443'E, limite preesistente;
- b) 41°12.755'N - 016°35.458'E;
- c) 41°12.764'N - 016°35.486'E;
- d) 41°12.760'N - 016°35.488'E;
- e) 41°12.773'N - 016°35.528'E;
- f) 41°12.786'N - 016°35.642'E;
- g) 41°12.790'N - 016°35.615'E;
- h) 41°12.796'N - 016°35.616'E;
- i) 41°12.791'N - 016°35.643'E;
- j) 41°12.849'N - 016°35.660'E;
- k) 41°12.868'N - 016°35.541'E, limite preesistente.

3) Cancellare i miragli delle boe nei punti di coordinate:

- a) 41°12.840'N - 016°35.650'E;
- b) 41°12.819'N - 016°35.640'E;
- c) 41°12.799'N - 016°35.634'E.

Carta 196 (92)

(Scheda 1459/2020)

MARE ADRIATICO - ITALIA



18.8 - 26-VIII-2020

Casteldimezzo - Ostruzioni

Inserire uno scoglio (INT K - 13) in:

- a) 43°57.75'N - 012°48.33'E;
- b) 43°57.65'N - 012°48.58'E.

Carte 36 (2020-1) - 7107 (2020-2) - 7108 (5)

(Scheda 1494/2020)

MARE ADRIATICO - ITALIA



18.9 - 26-VIII-2020

Venezia Lido - Zone regolamentate

Carte 38 - 222 - 7112

- 1) Cancellare l'area di ingresso proibito centrata circa in 45°20.03'N - 012°31.00'E.
- 2) Cancellare l'area di ingresso proibito centrata circa in 45°20.50'N - 012°31.00'E.
- 3) Cancellare l'area di ingresso proibito centrata circa in 45°20.99'N - 012°32.41'E.
- 4) Cancellare l'area di ingresso proibito centrata circa in 45°19.58'N - 012°32.25'E.

Carta 7512

- 1) Cancellare l'area di ingresso proibito centrata circa in 45°20.03'N - 012°31.00'E.
- 2) Cancellare l'area di ingresso proibito centrata circa in 45°20.50'N - 012°31.00'E.

Carte 38 (29) - 222 (5) - 7112 (6) - 7512 (4)

(Scheda 1561/2020)

SEZIONE B

MARE ADRIATICO - ITALIA



18.10 - 26-VIII-2020

Duino - Area non rilevata

1) Inserire un limite marittimo (INT N - 1.1) congiungente i punti:

a. 45°45.728'N - 013°35.242'E;

b. 45°45.799'N - 013°35.159'E.

2) Inserire la legenda **Non rilevata - Unsurveyed** in 45°45.763'N - 013°35.317'E.

3) Inserire il talloncino allegato nella parte corrispondente della carta.

Avvertenze: le rappresentazioni grafiche ottenute da stampanti non professionali possono facilmente risultare distorte o deformate rispetto alle dimensioni originali; si raccomanda di verificare le quote confrontandole con quelle indicate ai margini.

Carta 236 (2020-1)

(Scheda 1482/2020)

MAR MEDITERRANEO

18.11 - 26-VIII-2020

Tunisia - Relitti

Inserire un relitto (INT K - 29) in 36°55.7'N - 010°25.7'E.

(SHOM 2020-27)

Carta 948 (20)

(Scheda 1484/2020)

SEZIONE B

B2 - AVVISI PER I PORTOLANI

MAR LIGURE - ITALIA

● (T)

18.12 - 26-VIII-2020

Genova - Lavori in corso

(T)	<p>Lavori in corso - Presumibilmente fino al 30/09/2020, dall'alba al tramonto, in condizioni meteo-marine favorevoli, la ditta "GIUSTINIANA s.r.l." con avvallimento delle Società "BARRACUDA SUB", "ICAM" e "GIUSEPPE SANTORO s.r.l.", effettuerà lavori di intervento a difesa della costa e di salvaguardia della falesia su cui sorge il cimitero di Sori, nello specchio acqueo antistante la falesia. In presenza degli operatori subacquei e dei mezzi nautici operanti, per un raggio di almeno 100 m, nello specchio d'acqua di cui sopra, è interdetta la navigazione, la sosta, l'ancoraggio e qualsiasi altra attività connessa, direttamente o di riflesso, all'uso pubblico del mare.</p> <p>Tutte le unità in navigazione nello specchio acqueo adiacente la zona di mare interessata devono procedere alla minima velocità di governo con rotte che non interferiscano con le suddette operazioni, mantenendosi ad una distanza di sicurezza non inferiore a 200 m. (Capitaneria di Porto di Genova - Ord. del 21/02/2020, n. 30 e s.m.i.)</p>
-----	--

Portolano P1, ed. 2017, pag. 126

(Scheda 1597/2020)

(Sostituisce l'A.N. 7.11/2020).

MEDITERRANEO OCCIDENTALE - ITALIA (SARDEGNA)

●

18.13 - 26-VIII-2020

Isola di San Pietro - Divieti

Cancellare le righe 26÷31.

Portolano P3, ed. 2016, pag. 194

(Scheda 1467/2020)

(Sostituisce l'A.N. 10.24/2020).

MAR TIRRENO - ITALIA

●

18.14 - 26-VIII-2020

Gaeta - Lavori in corso

Cancellare l'informazione temporanea (T) relativa ai "Lavori in corso".

Portolano P4, ed. 2018, pag. 21

(Scheda 1601/2020)

SEZIONE B

MAR TIRRENO - ITALIA

● (T)

18.15 - 26-VIII-2020

Santa Maria di Castellabate - Informazioni portuali

(T)	Insabbiamento - Lo specchio acqueo asservito all'approdo denominato "Le Gatte", sito in località Santa Maria del comune di Castellabate (SA), a partire dall'imboccatura individuata nella congiungente " Testata Banchina di Sopraflutto – Testata Banchina di Riva ", è interessato da un intenso fenomeno di insabbiamento che altera in modo variabile le batimetriche dei fondali, limitando la manovrabilità e la navigazione delle unità navali, rivelandosi pertanto pericoloso ai fini della sicurezza della navigazione: tale area è interdetta alla navigazione, all'ormeggio di unità navali e comunque ai pubblici usi del mare. (Ufficio Circondariale Marittimo di Agropoli - Ord. del 22/06/2020, n. 29).
-----	---

Portolano P4, ed. 2018, pag. 210

(Scheda 1207/2020)

MAR TIRRENO - ITALIA

● (T)

18.16 - 26-VIII-2020

Agnone - Divieto

(T)	Divieto - Causa la condizione di instabilità strutturale della banchina dello scalo di alaggio sito a Sud del porticciolo San Nicola, lo specchio acqueo avente raggio di 4 m dallo spigolo N della stessa è interdetto alla navigazione, all'ormeggio ed ai pubblici usi del mare. (Ufficio Circondariale Marittimo di Agropoli - Ord. del 04/06/2020, n. 24).
-----	---

Portolano P4, ed. 2018, pag. 218

(Scheda 1624/2020)

MARE IONIO - ITALIA (SICILIA)

● (T)

18.17 - 26-VIII-2020

Augusta - Informazioni portuali

(T)	Divieti - Per lavori di ripristino statico della Diga Settentrionale e della Diga Centrale della rada di Augusta, nella zona di mare di raggio 100 m dai punti di coordinate geografiche (WGS 84): a) 37°12.107'N - 015°13.842'E; b) 37°12.161'N - 015°13.905'E; c) 37°11.899'N - 015°13.938'E; d) 37°11.923'N - 015°14.009'E; e) 37°11.688'N - 015°13.932'E; f) 37°11.679'N - 015°14.006'E; g) 37°11.488'N - 015°13.908'E; h) 37°11.482'N - 015°13.976'E; è vietata , fino al 10/10/2020, la navigazione, il transito e l'ormeggio di qualsiasi unità, nonché qualsiasi attività connessa con l'uso del mare. (Capitaneria di Porto di Augusta - Ord. del 03/12/2019, n. 75 e s.m.i.).
-----	--

Portolano P5, ed. 2018, pag. 153

(Scheda 1599/2020)

(Sostituisce l'A.N. 4.24/2020).

SEZIONE B

MARE IONIO - ITALIA

●
18.18 - 26-VIII-2020

Taranto - Attività di monitoraggio ambientale

Inserire dopo la riga 48:

«Fino alla data del **31/12/2024** nell'ambito del piano di monitoraggio ambientale per il potenziamento delle strutture per lo stoccaggio e la spedizione del greggio "Tempa Rossa" verranno eseguite le seguenti attività:

- 1) monitoraggio della colonna d'acqua (misure con sonda multiparametrica e correntometro, prelievo di campioni di acqua marina in corrispondenza degli strati superficiali e profondi) nelle stazioni di indagini ST01, ST02, ST03, ST04, ST05, ST06, ST07, ST08 (vedi successivo elenco) - con cadenza mensile;
- 2) prelievo di sedimenti marini nello strato superficiale – con cadenza trimestrale;
- 3) monitoraggio del bioaccumulo dei mitili (protocollo Mussel Watch) - con cadenza trimestrale;
- 4) indagine batimetrica nell'area 580x160 m. antistante il pontile ENI, con intervento una tantum con durata di due giorni.

Nelle stazioni di monitoraggio sotto individuate e posizionate nei punti di coordinate geografiche (WGS 84) sotto riportati, durante lo svolgimento delle predette attività di monitoraggio, di prelievo e di indagini, tutte le unità in transito dovranno procedere con cautela, osservando scrupolosamente le norme per prevenire gli abbordi in mare e prestando la massima attenzione alle segnalazioni che potrebbero provenire dal personale impiegato nelle attività di cui sopra:

Punti di prelievo	Coordinate geografiche (WGS 84)	
ST01 Monitoraggio colonna d'acqua	40°28.190'N	017°11.510'E
ST02 Monitoraggio colonna d'acqua Prelievo sedimenti marini	40°28.312'N	017°11.278'E
ST03 Monitoraggio colonna d'acqua	40°27.936'N	017°11.516'E
ST04 Monitoraggio colonna d'acqua Prelievo sedimenti marini	40°27.806'N	017°11.291'E
ST05 Monitoraggio colonna d'acqua	40°27.863'N	017°11.835'E
ST06 Monitoraggio colonna d'acqua Prelievo sedimenti marini	40°27.657'N	017°11.929'E
ST07 Monitoraggio colonna d'acqua	40°28.070'N	017°12.025'E
ST08 Monitoraggio colonna d'acqua Prelievo sedimenti marini	40°28.073'N	017°12.308'E
ST09 Monitoraggio del bioaccumulo dei mitili	40°27.819'N	017°12.206'E
ST10 Monitoraggio del bioaccumulo dei mitili	40°27.653'N	017°11.578'E

(Capitaneria di Porto di Taranto - Ord. del 02/07/2020, n. 248).».

Portolano P5, ed. 2018, pag. 258

(Scheda 1625/2020)

SEZIONE B

MARE IONIO - ITALIA

● (T)

18.19 - 26-VIII-2020

Taranto - Attività di monitoraggio ambientale

«**Monitoraggio ambientale** - Dal **06/08/2020** al **31/10/2020**, saranno installati tre correntometri e due stazioni con organismi filtratori per eseguire attività di monitoraggio ambientale, soggetti ad operazioni di manutenzione, acquisizione dati, prelievo di campioni della colonna d'acqua, di sedimenti ed organismi filtratori in maniera periodica, nella rada ad W di Punta Rondinella del Porto di Taranto e nei punti individuati dalle seguenti coordinate geografiche:

Punti di prelievo	Coordinate geografiche (WGS84)	
CS Correntometro	40°30.049'N	017°09.441'E
CF1 Stazione monitoraggio	40°30.170'N	017°09.476'E
CF2 Stazione monitoraggio	40°29.681'N	017°08.842'E
CF3 Stazione monitoraggio	40°29.606'N	017°09.034'E
CF4 Stazione monitoraggio	40°29.557'N	017°08.297'E
CF5 Stazione monitoraggio	40°28.889'N	017°08.744'E
CF6 Stazione monitoraggio	40°29.677'N	017°10.305'E
CF7 Stazione monitoraggio	40°28.597'N	017°10.024'E
C1 Correntometro	40°29.716'N	017°08.266'E
C2 Correntometro	40°28.620'N	017°10.212'E
B1 Prelievo bentos	40°29.651'N	017°08.273'E
B2 Prelievo bentos	40°28.605'N	017°10.143'E
S1 Prelievo sedimenti	40°29.605'N	017°08.283'E
S2 Prelievo sedimenti	40°28.604'N	017°10.085'E
M1 Organismi filtratori	40°29.424'N	017°08.447'E
M2 Organismi filtratori	40°29.071'N	017°08.642'E
P1 Prelievo colonna d'acqua	40°30.059'N	017°09.408'E
P2 Prelievo colonna d'acqua	40°29.654'N	017°09.243'E
P3 Prelievo colonna d'acqua	40°29.658'N	017°08.822'E
P4 Prelievo colonna d'acqua	40°29.586'N	017°08.230'E
P5 Prelievo colonna d'acqua	40°28.854'N	017°08.790'E
P6 Prelievo colonna d'acqua	40°29.712'N	017°10.245'E
P7 Prelievo colonna d'acqua	40°28.627'N	017°09.965'E
PF1	40°29.851'N	017°09.695'E

La stazione "**CF7**" verrà installata su una boa luminosa di colorazione diurna gialla. Le attività saranno condotte in ore diurne e con condizioni meteomarine favorevoli.

Le unità in prossimità del predetto specchio acqueo, dovranno prestare massima attenzione alle segnalazioni che potrebbero provenire dal personale impiegato nelle attività, procedendo ad andatura ridotta e mantenendo la minima velocità consentita per assicurare il buon governo e mantenersi a distanza di sicurezza dai mezzi operanti.

(Capitaneria di Porto di Taranto - Ord. del 06/08/2020, n. 290)».

Portolano P5, ed. 2018, pag. 261

(Scheda 1590/2020)

(Sostituisce l'A.N. 16.20/2019).

SEZIONE B

MARE ADRIATICO - ITALIA

● (T)

18.20 - 26-VIII-2020

Brindisi - Lavori in corso

(T)	<p>Condotta sottomarina - Per lavori di prolungamento e rifunzionalizzazione della condotta sottomarina di Apani (Br), fino al 20/09/2020, nello specchio acqueo compreso tra i punti di coordinate geografiche (WGS 84):</p> <ul style="list-style-type: none">a) 40°41.949'N - 017°50.100'Eb) 40°41.991'N - 017°50.056'Ec) 40°42.900'N - 017°51.556'Ed) 40°42.848'N - 017°51.785'Ee) 40°42.848'N - 017°51.765'Ef) 40°42.840'N - 017°51.571'E <p>sono interdette la navigazione e la sosta di navi ed imbarcazioni in genere, la balneazione e qualsiasi attività subacquea e di superficie connessa ai pubblici usi del mare. E' fatto obbligo a tutte le unità navali in navigazione in prossimità dello specchio acqueo interessato dai lavori di procedere con cautela e prestare la massima attenzione alla navigazione, oltre che non creare intralcio allo svolgimento delle operazioni, mantenendosi a distanza di sicurezza dalle imbarcazioni impegnate. (Capitaneria di Porto di Brindisi - Ord. del 16/06/2020, n. 22).</p>
-----	--

Portolano P7, ed. 2015, pag. 72

(Scheda 1595/2020)

(Sostituisce l'A.N. 25.22/2019).

MARE ADRIATICO - ITALIA

●

18.21 - 26-VIII-2020

Monopoli - Divieti

Inserire dopo la riga 10:

«**Divieti** - Nello specchio acqueo prospiciente il tratto di litorale del comune di Monopoli, in località Porto Giardino, a causa del recente distacco di una falesia verificatosi nel punto di coordinate geografiche (WGS 84) 40°54.609'N - 017°20.719'E, fino a una distanza di **100 m** dalla costa, sono **vietati** l'ancoraggio, la sosta e la navigazione di qualsiasi unità navale nonché la balneazione, la pesca e qualsiasi tipo di immersione subacquea.».

Portolano P7, ed. 2015, pag. 81

(Scheda 1502/2020)

SEZIONE B

MARE ADRIATICO - ITALIA

● (T)

18.22 - 26-VIII-2020

Molfetta - Lavori in corso

(T)	<p>Lavori in corso - Nell'ambito del progetto per la realizzazione del nuovo porto commerciale di Molfetta, messa in sicurezza delle aree e completamento del secondo braccio del Molo di Sopraflutto, della banchina Nord-Ovest e Martello, fino al 31/05/2022 e comunque fino a termine lavori, è istituita una zona, rappresentata su carta nautica, in cui sono vietati la navigazione, la sosta e l'ancoraggio di natanti di qualsiasi tipologia e specie, nonché ogni attività subacquea o di superficie connessa agli usi pubblici del mare.</p> <p>Nel tratto di mare adiacente, la navigazione di tutte le unità deve svolgersi con la massima cautela, mantenendo una distanza non minore di 50 m dai mezzi nautici impegnati nei lavori, procedendo a lento moto ed in ogni caso a velocità di sicurezza tale da non arrecare danno o costituire pericolo (massimo 3 nodi).</p> <p>Per esigenze connesse ad eventuali operazioni di bonifica di ordigni residuati bellici, facendo riferimento al punto di coordinate geografiche (WGS 84) 41°12.625'N - 016°35.117'E, situato in area di cantiere, sono vietate:</p> <ul style="list-style-type: none">- le immersioni subacquee a distanza inferiore a 1000 m, fatte salve le immersioni subacquee professionali eventualmente autorizzate dalla Capitaneria di Porto, in presenza dei requisiti previsti e comunque a distanza non inferiore a 200 m;- lo stazionamento di persone e mezzi a terra ed in superficie, ed in generale ogni attività di superficie e subacquea, a distanza inferiore a 50 m, fatto salvo il transito a terra del personale a vario titolo impiegato nei lavori di costruzione del nuovo porto commerciale. <p>Per maggiori informazioni consultare l'Autorità Marittima competente. (Capitaneria di Porto di Molfetta - Ord. del 18/07/2020, n. 30)</p>
-----	---

Portolano P7, ed. 2015, pag. 102

(Scheda 1459/2020)

(Sostituisce l'A.N. 24.24/2018).

MARE ADRIATICO - ITALIA

●

18.23 - 26-VIII-2020

Ortona - Zona di ammaraggio

1) **Sostituire la riga 28 con:**

«(Francavilla al Mare), e l'impianto denominato "Abruzzo bio mare" (Rocca San Giovanni).».

2) **Cancellare la riga 29.**

Portolano P7, ed. 2015, pag. 186

(Scheda 1646/2020)

SEZIONE B

MARE ADRIATICO - ITALIA

● (T)

18.24 - 26-VIII-2020

Ortona - Lavori in corso

(T)	<p>Lavori in corso - Fino al giorno 31/10/2020 nella zona di mare avente centro nel punto di coordinate geografiche (WGS 84) 42°24.000'N - 014°25.000'E, saranno presenti le seguenti unità: M/N SEMINOLE, G/TE MICOURIER1, S/V BUCCANEER, assistite dal S/V SOLARIS. La M/N SEMINOLE sarà ancorata nel suddetto punto a mezzo di 6 ancore le cui catenarie si estenderanno fino alla distanza di circa 0.5 M.</p> <p>Nell'area di cui sopra e per un raggio di 1M sono vietate:</p> <ul style="list-style-type: none">- la navigazione, l'ancoraggio e la sosta con qualunque tipologia di unità;- la balneazione;- l'attività di immersione con qualunque tecnica;- l'attività di pesca sia sportiva sia professionale;- qualsiasi altra attività sia sul fondale sia in superficie. <p>(Capitaneria di Porto di Ortona – Ord. del 17/08/2020, n. 31).</p>
-----	--

Portolano P7, ed. 2015, pag. 189

(Scheda 1671/2020)

(Sostituisce l'A.N. 11.29/2020).

B3 - AVVISI PER I RADIOSERVIZI

Negativo.

B4 - AVVISI DI CARATTERE GENERALE

Negativo.

SEZIONE B

B5 - AVVISI PER I CATALOGHI

18.25 - 26-VIII-2020

Idrogr.	Pagina	Numero	Titolo	Scala 1:	Edizione	Formato	Cat.	ENC
I	29	292	Litorale di Alghero e Porto Conte	30.000	2020	DCO	D	IT400292

*Nuova edizione tecnica.
Sostituisce l'edizione precedente.*

Catalogo I.I.3001, ed. 2020 (55)

(Scheda 1583/2020)

18.26 - 26-VIII-2020

Idrogr.	Pagina	Numero	Titolo	Scala 1:	Edizione	Formato	Cat.	ENC
I	37	264	Rada di Porto Empedocle	20.000	2020	DCO	D	IT400264

*Nuova edizione tecnica.
Sostituisce l'edizione precedente.*

Catalogo I.I.3001, ed. 2020 (56)

(Scheda 1586/2020)

18.27 - 26-VIII-2020

ENC	Titolo	Scala 1:	Scopo	Numero/ Edizione	Carta
-----	--------	----------	-------	---------------------	-------

Pagina 76, modificare l'edizione della seguente ENC:

IT300003 Pieve L. to San Rossore 90.000 Coastal 7 / 2020 3

Catalogo I.I.3001, ed. 2020 (57)

(Scheda 1619/2020)

18.28 - 26-VIII-2020

ENC	Titolo	Scala 1:	Scopo	Numero/ Edizione	Carta
-----	--------	----------	-------	---------------------	-------

Pagina 76, modificare l'edizione della seguente ENC:

IT300004 San Rossore to Torre Populonia including Capraia and Gorgona Islands 90.000 Coastal 8 / 2020 4

Catalogo I.I.3001, ed. 2020 (58)

(Scheda 1653/2020)

18.29 - 26-VIII-2020

ENC	Titolo	Scala 1:	Scopo	Numero/ Edizione	Carta
-----	--------	----------	-------	---------------------	-------

Pagina 76, modificare l'edizione delle seguenti ENC:

IT300020 Licata to Avola 90.000 Coastal 6 / 2020 20

IT300027 Mouth of Sinni River to Porto Cesareo 90.000 Coastal 5 / 2020 27

Catalogo I.I.3001, ed. 2020 (59)

(Scheda 1578/2020)

SEZIONE B

18.30 - 26-VIII-2020

ENC	Titolo	Scala 1:	Scopo	Numero/ Edizione	Carta
-----	--------	----------	-------	---------------------	-------

Pagina 77, modificare l'edizione della seguente ENC:

IT300036 Numana to Rimini 90.000 Coastal 8 / 2020 36

Catalogo I.I.3001, ed. 2020 (60)

(Scheda 1577/2020)

18.31 - 26-VIII-2020

ENC	Titolo	Scala 1:	Scopo	Numero/ Edizione	Carta
-----	--------	----------	-------	---------------------	-------

Pagina 78, modificare l'edizione della seguente ENC:

IT400130 Approach to Napoli 22.000 Approach 7 / 2020 130 INT3385

Catalogo I.I.3001, ed. 2020 (61)

(Scheda 1653/2020)

18.32 - 26-VIII-2020

ENC	Titolo	Scala 1:	Scopo	Numero/ Edizione	Carta
-----	--------	----------	-------	---------------------	-------

Pagina 78, modificare l'edizione della seguente ENC:

IT300921 (Southern) Adriatic Sea, offshore - Torre Canne to Vieste 180.000 Coastal 2 / 2020 921

Catalogo I.I.3001, ed. 2020 (62)

(Scheda 1577/2020)

18.33 - 26-VIII-2020

ENC	Titolo	Scala 1:	Scopo	Numero/ Edizione	Carta
-----	--------	----------	-------	---------------------	-------

Pagina 80, modificare l'edizione della seguente ENC:

IT500055 Genova Harbour - East Side 8.000 Harbour 8 / 2020 55 INT3362

Catalogo I.I.3001, ed. 2020 (63)

(Scheda 1619/2020)

18.34 - 26-VIII-2020

Idrogr.	Pagina	Numero	Titolo	Scala 1:	Edizione	Formato	Cat.	ENC
---------	--------	--------	--------	----------	----------	---------	------	-----

I 126 922 Da Vieste a Porto S.Giorgio e Isola di Lesina 250.000 2020 DCO D IT300922
INT 3406

Catalogo I.I.3001, ed. 2020 (64)


(Scheda 1469/2020)

SEZIONE B

B6 - AVVISI PER ELENCO FARI


18.35 - 26-VIII-2020

PORTICELLO SANTA FLAVIA

3249 E2024	- Scoglio Formica	38 05.4 13 33.6	FI(2) W 6s	2	3	ME di pericolo isolato 	1 - 1 - 1 - 3 P	18.35 2020
----------------------	-------------------	--------------------	------------	---	---	--	---------------------------	---------------

(Scheda 1649/2020)

TORRE SAN GIOVANNI

3585.2 E2174.25	- Porticciolo -- Su scoglio "La Terra"	39 53.0 18 07.1	FI W 6s	7	5	PI di pericolo isolato  5	1 - 1 - 1 - 3 P	18.35 2020
---------------------------	---	--------------------	---------	---	---	---	---------------------------	---------------

(Scheda 1642/2020)

Elenco Fari I.I.3134, ed. 2017

SEZIONE C

C1 - AVVISI NTM III

- Avvisi NTM III annullati con il presente fascicolo:

0921/20	0969/20	0986/20	1015/20	1055/20	1065/20	1074/20
1088/20	1090/20	1091/20	1092/20	1094/20	1095/20	1096/20

- Avvisi NTM III in vigore:

0029/19	1499/19	0720/20	0914/20	1026/20	1079/20	1089/20
0537/19	0002/20	0740/20	0932/20	1054/20	1081/20	1128/20
0886/19	0003/20	0789/20	0941/20	1067/20	1082/20	
1494/19	0068/20	0793/20	0952/20	1073/20	1083/20	
1495/19	0194/20	0801/20	0970/20	1075/20	1084/20	
1496/19	0450/20	0833/20	1006/20	1076/20	1085/20	
1497/19	0649/20	0847/20	1024/20	1077/20	1086/20	
1498/19	0708/20	0865/20	1025/20	1078/20	1087/20	

- Nuovi Avvisi NTM III emessi con il presente fascicolo:

1105/20 EASTERN MEDITERRANEAN SEA

1.- Firing exercises, days 06, 14 and 27 AUG20 from 0600 to 1500 UTC, in area bounded by:

35-40N 35-00E

35-40N 35-20E

34-40N 35-36E

34-43N 35-00E

2.- Cancel this message on 271600 UTC AUG20.

(Scheda 1635/2020)

1106/20 EASTERN MEDITERRANEAN SEA

1.- Firing exercises, 18 AUG20 from 0600 to 1500 UTC, in area bounded by:

35-37N 30-00E

35-37N 30-31E

35-16N 30-31E

35-16N 30-00E

2.- Cancel this message on 181600 UTC AUG20.

(Scheda 1635/2020)

1111/20 WESTERN MEDITERRANEAN SEA

1.- M/V "RAMFORM HYPERION" is conducting a seismic survey in west Mediterranean accompanied by support/guard vessels "THOR OMEGA", "SANCO CHASER".

"RAMFORM HYPERION" is towing 16 underwater cables with a length of 9000 meters and a width of 1500 meters, in area bounded by:

33-36.00N 029-00.00E

33-24.51N 028-07.53E

33-19.17N 027-21.31E

33-15.50N 026-17.00E

31-27.00N 029-14.00E

A wide berth is request 3 nm ahead, 3 nm port and starboard on the stern.

(Scheda 1635/2020)

1115/20 EASTERN MEDITERRANEAN SEA

1.-Seismic survey by R/V ORUC REIS, ATAMAN and CENGIZ, 10 to 23 AUG20 in area bounded by:

33-55.22N 027-59.83E

34-58.25N 030-31.50E

34-18.18N 030-54.52E

34-17.03N 030-06.12E

33-49.84N 030-06.78E

33-41.25N 028-46.16E

33-47.41N 028-21.48E

33-53.37N 027-59.90E

6 NM berth requested.

2.- CANCEL THIS MESSAGE 232059UTC AUG 20.

(Scheda 1635/2020)

SEZIONE C

1117/20 CENTRAL MEDITERRANEAN SEA

1.- Bathymetric survey by O / S URBANO from 12 AUG20 to 25 AUG20, in area bounded by:

44-23.545N 008-59.008E
44-23.186N 008-59.071E
44-23.157N 008-59.076E
44-23.092N 008-59.088E
44-22.583N 008-59.041E
44-22.549N 008-59.027E
44-22.315N 008-58.935E
44-22.161N 008-58.867E
44-22.074N 008-58.829E
44-21.726N 008-58.676E
44-21.496N 008-58.575E
44-21.125N 008-58.411E
44-21.004N 008-58.358E
44-19.642N 008-58.489E
44-18.593N 008-58.589E
44-17.263N 008-58.716E
44-16.002N 008-58.598E
44-14.404N 008-58.447E
44-12.057N 008-56.866E
44-10.331N 008-55.704E
44-09.585N 008-55.202E
44-09.584N 008-55.201E
44-09.495N 008-55.141E
44-06.155N 008-51.480E
44-03.011N 008-49.633E
44-00.859N 008-48.370E
43-57.207N 008-45.795E
43-55.174N 008-43.338E
43-54.860N 008-42.728E
43-53.609N 008-40.294E
43-52.152N 008-38.446E
43-49.180N 008-34.677E
43-44.596N 008-30.022E
43-43.885N 008-29.299E
43-39.305N 008-24.655E
43-25.558N 008-06.360E
43-23.380N 008-03.468E
43-19.698N 007-58.583E
43-18.060N 007-54.822E
43-16.540N 007-51.336E
43-14.466N 007-46.580E

This area is dangerous for navigation.

Give ample protection.

2.- Cancel this message on 252359UTC AUG20.

(Scheda 1691/2020)

1119/20 BLACK SEA - RUSSIA

1.- Gunnery exercises from 111800UTC AUG20 to 101800UTC SEP20 in areas bounded by:

Area A:

45-36.0N 031-33.0E
45-44.5N 031-33.0E
45-45.3N 032-01.0E
45-36.3N 032-01.0E

Area B:

45-11.0N 031-34.0E
45-24.0N 031-34.0E
45-24.0N 032-00.0E
45-11.0N 032-00.0E

Navigation temporarily dangerous

2.- Cancel this message on 101900UTC SEP 20

(Scheda 1691/2020)

SEZIONE C

1120/20 MARMARA SEA AND STRAIT OF CANAKKALE

- 1.- Underwater operation by R/V DERINSU from 16 AUG20 to 10 SEP20 in area bounded by:
40-32.24N 026-54.78E
40-33.25N 026-58.20E
40-26.58N 027-06.42E
40-25.55N 027-03.02E
Wide berth requested.
2.- Cancel this message on 102059UTC SEP20.

(Scheda 1691/2020)

1121/20 EASTERN MEDITERRANEAN SEA

- 1.- Firing exercise as follow:
23 AUG20 from 0900UTC 1100UTC
31 AUG20 from 1500UTC 1700UTC
in area bounded by:
34-15N 034-34E
34-10N 034-41E
33-53N 034-26E
34-00N 034-14E
The area is very dangerous for navigation
2.- Cancel this message on 311800UTC AUG20

(Scheda 1691/2020)

1122/20 BLACK SEA - RUSSIA

- 1.- Naval training and gunnery exercises, 17 to 21 AUG20 from 0500UTC to 1800UTC in area bounded by:
44-24.0N 037-39.0E
44-34.5N 037-42.0E
44-31.5N 037-50.0E
44-20.5N 037-48.0E
Navigation temporarily dangerous.
2.- Cancel this message on 211900UTC AUG20

(Scheda 1691/2020)

1123/20 BLACK SEA - RUSSIA

- 1.- Naval training and gunnery exercises, 17 to 21 AUG20 from 0500UTC to 1800UTC in area bounded by:
44-14.0N 036-40.0E
44-45.0N 036-41.5E
44-33.0N 037-06.5E
44-25.0N 037-06.5E
Navigation temporarily dangerous.
2.- Cancel this message on 211900UTC AUG20

(Scheda 1691/2020)

1125/20 BLACK SEA - RUSSIA

- 1.- Naval training from 170300UTC AUG20 to 211500UTC AUG20 in area bounded by:
44-38.3N 033-31.3E
44-38.0N 033-23.0E
44-43.0N 033-23.0E
44-43.0N 033-33.0E
AND COASTLINE
Navigation temporarily dangerous
2.- Cancel this message on 211600UTC AUG20

(Scheda 1691/2020)

1126/20 EASTERN MEDITERRANEAN SEA

- 1.- Drilling operations, by YAVUZ, ERTUGRUL BEY, OSMAN BEY and ORHAN BEY, 18 AUG20 to 15 SEP20 in area bounded by:
34-06.13N 031-45.73E
34-06.13N 031-57.80E
33-56.18N 031-57.80E
33-56.18N 031-45.73E
Wide berth requested.
All vessels are strongly advised not to enter to this area.
2.- Cancel this message on 152059UTC SEP20.

(Scheda 1691/2020)

SEZIONE C

1127/20 BLACK SEA

1.- Hydrographic survey and submarine pipeline laying are performed by "BIGFOOT" from 18 AUG20 to 31 DEC20, in area bounded by:

44-25.85 N 028-46.19 E
44-25.73 N 028-46.62 E
44-25.72 N 028-47.59 E
44-26.05 N 028-48.84 E
44-26.31 N 028-48.71 E
44-27.30 N 028-52.48 E
44-29.46 N 029-00.92 E
44-31.89 N 029-22.25 E
44-30.93 N 029-29.29 E
44-30.65 N 029-30.63 E
44-30,18 N 029-31.68 E
44-29.39 N 029-32.66 E
44-09.78 N 029-53.43 E
44-05.05 N 029-58.30 E
44-12.23 N 030-08.95 E
44-11.48 N 030-10.04 E
44-04.26 N 029-59.33 E
44-03.76 N 029-59.98 E
44-03.02 N 029-58.88 E
44-29.45 N 029-30.56 E
44-29.61 N 029-30.20 E
44-29.85 N 029-29.11 E
44-30.80 N 029-22.07 E
44-28.39 N 029-01.16 E
44-26.28 N 028-53.00 E
44-25.30 N 028-49.23 E
44-25.54 N 028-49.12 E
44-25.47 N 028-48.84 E
44-25.33 N 028-48.84 E
44-25.17 N 028-48.07 E
44-25.18 N 028-47.72 E
44-25.05 N 028-47.65 E
44-25.19 N 028-47.15 E
44-25.19 N 028-46.60 E
44-25.45 N 028-46.19 E

Support vess "GSP QUEEN", "GSP ALCOR", "GSP KING", "GSP ALTAIR", "GSP GRANIT", "GSP ANTARES", "GSP FALCON", "OLIVIA", "GSP CENTAURUS" AND "GSP ORION".

Wide berth requested.

2.- Cancel this message 282359 UTC SEP20

(Scheda 1691/2020)

1128/20 MEDITERRANEAN AND BLACK SEAS

NAVAREA III Warnings in force on 18 AUG20 at 0600 UTC.

2019: 0029, 0537, 0886, 1494, 1495, 1496, 1497, 1498, 1499.

2020: 0002, 0003, 0068, 0450, 0649, 0708, 0720, 0740, 0789, 0793, 0801, 0833, 0847, 0865, 0914, 0932, 0941, 0952, 0970, 1006, 1024, 1025, 1026, 1067, 1073, 1075, 1076, 1077, 1078, 1079, 1081, 1082, 1083, 1084, 1085, 1086, 1087, 1089, 1105, 1106, 1111, 1115, 1117, 1119, 1120, 1121, 1122, 1123, 1125, 1126, 1127, 1128.

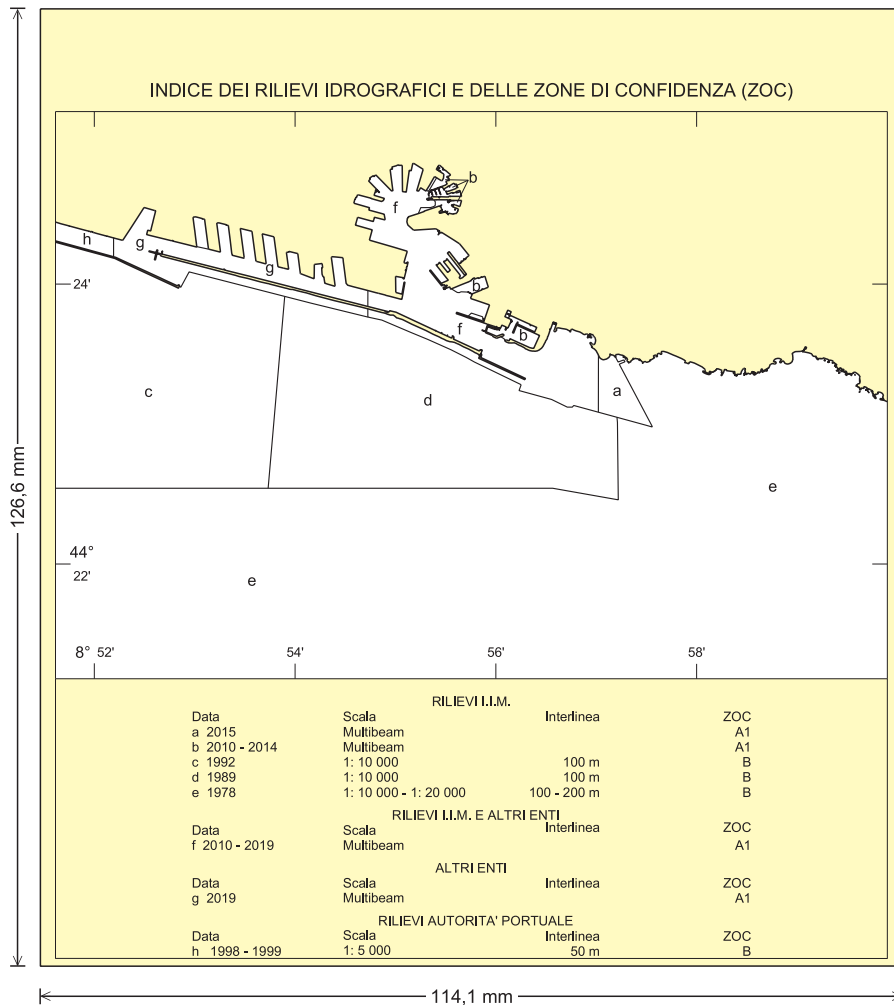
1.- Only those less than 42 days old are daily broadcasted on SafetyNET at 1200UTC and 2400UTC.

2.- All NAVAREA III warnings in force are available on the web-site www.armada.mde.es/ihm/.

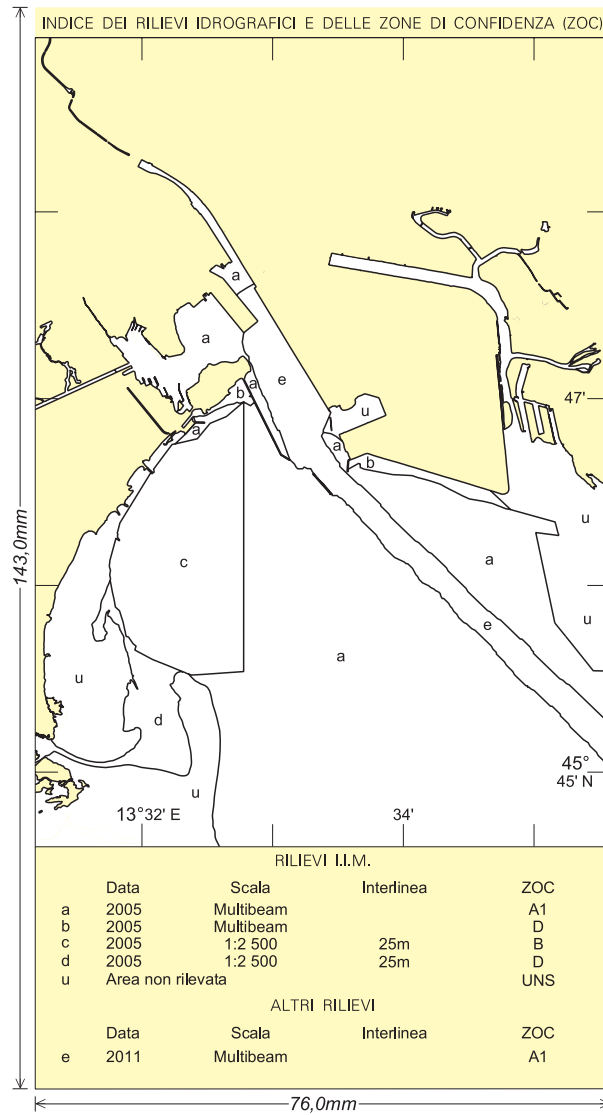
3.- Cancel this message on 242359 UTC AUG20.

(Scheda 1691/2020)

Da applicare sulla carta it. N.55 INT3362



Da applicare sulla carta it. N. 236



Scheda di segnalazione per notizie idrografiche/reclamo

La presente scheda deve essere inviata all'Istituto Idrografico della Marina ed all'Autorità marittima competente per giurisdizione.

Indicare sempre il numero della carta o della pagina della pubblicazione a cui si fa riferimento. Vedi Premessa I.I. 3146 par. 5.

Carta Nautica n° _____ Portolano n° _____ pag. _____
Carta Nautica In Kit n.° _____ Elenco Fari pag. _____
Radioservizi Parte Prima pag. _____ Radioservizi Parte Seconda pag. _____
Avviso ai Naviganti n° _____ Informazione Nautica n° _____

NOTIZIA IDROGRAFICA (All'attenzione della Sezione Documentale)

DESCRIZIONE DELLA SEGNALAZIONE

INDICAZIONI DEL MITTENTE

Data del rilievo: _____
In navigazione: da _____ a _____
Posizione: lat. _____; long. _____
In porto a: _____ a bordo della _____

RECLAMO

- Richiesta di riscontro formale (per iscritto) Riscontro non richiesto
 Richiesta di riscontro informale (telefonico)

Motivi del reclamo:

Eventuali richieste:

DATI DEL MITTENTE

Qualifica (se dipendente): _____

Cognome e Nome: _____

Indirizzo: _____ Tel: _____

Nota informativa (ex art. 13 D.Lgs. 196/2003):

I dati personali vengono trattati per finalità istituzionali e statistiche. Non verranno divulgati a terzi. La natura del conferimento è comunque facoltativa.

FIRMA DEL COMPILATORE

_____ li _____
